

あらゆる改竄に注意

著述者：栗山茂幸

更新域
并

「夫婦の南面」^{諾冉 Compass-ion}、「建国の羅針盤」^{侶宇 青丹吉}、「紀元の二人」^{糸 仁}一年と壹百八拾四日目は、^{并 ∞}紀曆

令和2年5月30日 pdf

遠慮なく教材にお使いください。

一始同仁
7/4 一日 pdf

修儷固成 愛称 儷滅苦 認めない 修儷固成
令和九条：「ルビ九：Lamech Nine-Nein」 令和元年06.27 子農 07.01

「日本国民は、正義と秩序を基調とする国際平和を誠実に希求し、

軍権の発端たる戦争と、武力による威嚇又は武力の行使は、

国際紛争を解決する手段としては、永久にこれを放棄する。

前項の目的を達するため、陸海空軍その他の戦力は、これを保持しない。

世界 儷滅苦 Lamech Nein
国の交戦権は、これを認めない。」

Lamech Nine-nein 諾冉 高麗國 鎗合 鶴鶴夫婦 鳥居
「令和九条：并」は「金正謨牧師」と栗山茂幸の共作です、

令和2年5月30日 pdf

「歴系」の指南と糸口とは∞

令和元年 09.22 母農 pdf 全 「唯仁史観学会」のはじまり

Keywords: 躍動、前方後円墳、武装解除、青丹吉 経綸、高麗旗、

信頼醸成 善玉共生菌 風と風の瑞祥 令和九条 親子神器 捨て身わざ Better-half
百約之長：百葯の長：百約之鳥、不改常典、造化三神、令和九条、半傀儡、

Be-half political-economy 仁 忠 義 比翼 連理 糸へん Fili-ocracy 父母子 五輪
半責政治経済、姻力:胤力:引力、鴻基の経緯、しにせ経綸、青丹吉 互倫

令和元年 12 月 28 日：一日 pdf

Keywords: 躍動、前方後円墳、武装解除、青丹吉 經 綸、高麗旗、

百約之長：百葯の長：百約之鳥、不改常典、造化三神、令和九条、半傀儡、

半責政治経済、姻力:胤力:引力、鴻基の経緯、しにせ経綸、青丹吉互倫

令和元年 12 月 28 日：一日 pdf

令和元年 10 月

1. 「源氏物語」と「落窪物語」の糸口は糸凶か、人災か天災か、

2. 唯仁 AI, 「表現の両成敗」、半責税制の国際私法とは、

3. 各国の大使館連合形成、切磋琢磨の合意指南、文明化とは、

4. 西暦の個人主義か、令和の伉儷仁政か、円墳:鏡か方墳:剣か、令和元年 10/12

5. 「令和九条」は「西暦」から令和への雪辱か、報恩感謝か、10/13

6. 「前方後円墳」の普及と大きさ、イワノヒメ仁徳陵の雪辱とは、敢えて見る 鳥瞰

7. 「香港仁」は「出家と修道院」か、半責仁類、伉儷仁術か、

8. 「西暦日本人」は「半傀儡」の自覚はあるか、祖孫断絶か、

9. 合意形成の指南はひとつか、儷滅苦の樹海か、弥生時代か、悪循環か、10/14

10. 「羅針盤」に優る「しつけ」はあるか、国産み神産みの発祥元とは、敢えて見る 鳥瞰

11. 「前方後円の活古墳」にはじまる地方創世、しにせ林立の八久島か、10/15

12. 「墓制」の伝承と生業の変遷、弥生から古墳時代への維新とは、10/16

13. AIは「過半」の西暦か、天意の半責経綸、諾再倆か、

14. 洪水脆弱地域には地下型周溝を廻らし、避難の機会を増やすか、

15. 後世型需給縄達、忠子忠孫：孝親孝祖の親子互倫、切磋琢磨とは、10/17：一日 pdf 更新

16. 「^{羅針盤}仁」と「^軍倭」の異字元、「^{Lamech}軍^ニ拈^警は^鐘浮^{羅針盤}氣^針の^座の^右の^銘か、10/18
17. 「^夫チャン^婦スン^の昌^仁승^井と^柱鳥^鳥形^{帽子}木^子製^と竿^鳥：^蘇塗^そ塗^と대」の系譜、^仁偕^承老^偕同^老穴^活活^古墳の^本家とは、
18. 「^仁鳥^門居」は「^長チャン^柱スンと^鳥蘇^竿塗」の^比合^翼并^鳳か、「^父前^半方^母後^半円^韓の^國活^旗古^國墳」もか、
19. 「^西脱^曆亜^軍入^拈欧」か「^令鳳^和連^軍邦」か、「^惡樞^玉謀^菌数^腐学」か「^善信^玉頼^菌醸^熟成」か、
20. 「^ユ祖^ダ孫^ヤ断^人絶」か「^不中^易今^繼の中^承継」か、「^香半^港西^仁曆^仁人」か^鳳文^と明^鳳の^活雪^古辱^墳か、
21. ^指極^南める^のは「^放中^物の⁴⁵上^度」か、^母父^半偏^か、「^夫求^婦芯^親胤^子力的^し」^に需^せ給^給繩^給達^給か、10/19：一日 pdf
22. 「^修令^儷和^固九^成条」の^信学^頼習^醸効^成果^成は^唯造^仁次^史顛^親沛^か、「^放比^物較^線優⁴⁵位」の「^中の^中」か、
23. 「^比偕^翼老^連穴」は「^比前^較方^優後^位円^しの^に活^に古^せ墳^給」か、「^円方^同墳^性か^祖後^孫方^断墳^絶か^無縁^墓地^か、10/20：一日 pdf
24. 「^西弥^曆生」から「^令古^和墳^時代」への^熟易^成姓^縮は^百軍^約拈^之か、「^信頼^長醸^百成^葯」か、^敢見^て看^る鳥^瞰
25. 「^不令^改和^常九^典条」の^慣普^習及^熟：^改啓^惠蒙^国：^共有^際は^法選^{Pair-astroika}枝^か、「^東西^儷儷^戦」か、
26. 「^台儷」の^本簡^土体^表字^意「^仁」、^表「^儷滅^音苦」の^語「^{Lamech}」、^英香^中港^文字^明語^{とは}、
27. 「^親方^子世^經一^綸系」は^断祖^絶孫^予規^紡範^か、「^貞男^純系^一傳^糸育」は^浮外^氣来^予の^防予^か紡^か、10/21：一日 pdf
28. 「^風天^と皇」は^西個^曆人^か、「^二造^人次^の顛^仁沛^の鳳^皇凰^か、「^仁諾^雅再^愛が^造代^化の^三雪^神辱^か、^敢見^て看^る鳥^瞰
29. 「^風夫^と婦」を^糸糸^佳吉^ぐぶ^のは「^西お^曆金」か、「^鳥鳥^居の^仁鳥[：]瑞^祥」か、10/22
30. 「^前方^後円^墳」の^比較^優位^と、「^しに^せ」の^放物^線とは、10/23
31. 国民の^親綜^子意^羅と^針その^盤象^造徴^三、^青合^丹意^吉形^祥成^針の^糸熟^泉議^す合^め線^ら、^令皇^和の^雪辱^{とは}、10/24：一日 pdf
32. 「^經盟^濟神^制探^裁湯」と「^修絲^儷口^固の^成糾^明」、^資「^本唯^本物^糸数^泉拝」^と「^糸糸^{へん}經^綸」の^由緒^{とは}、10/24
33. 「^修婚^儷姻^固の^成制」を^易由^元緒^造した^化「^三皇[：]伏^義女^媧神^農」^と「^方方^劍：^円鏡[：]勾^玉」^{とは}、
34. 「^皇」の^雪辱^は「^出家^と修^道院」か、「^青丹^吉互^倫」の^令和^か、
35. ^西西^曆の^先生^は「^お金^を育^てる^勞働^者」か、「^令和^の比^較優^位とは、
36. 「^活方^古円^墳旗」^と「^太極^旗」の^糸口^は「^樞謀^数学」か、「^令和^の鳥^居か、

37. 向繩 忠 凰 糸合し 含ローン消費上限 糸合 唯 仁 非 唯 物
 38. 青丹吉祥 E-quantity E-quality 青丹凶 諾冉備 断絶 祖孫
 39. 流行 外来 西 曆 すめら 凰 皇 婚姻の制定 仁 政
 40. Mono-gamous : 仁 Non-mono-gamous : 佞 仁 佞 健康長寿 指南 令和と西 曆 造次顛沛
 41. 親子 糸 Fili-al Rights 個人 十字軍 夫婦：親子 ら しい 人 間
 42. 祖孫 不絶 造化：親子三神 西 曆 断絶 部分法源 夫婦縁 繆 破 門 集团統制
 43. 前方後円 求 忠 凰 力 非 唯 物 非 数 拜 糸 へん 紀
 44. 西 曆 人 類 令和 仁 類 熟 成 縮 百約之長：百約の長
 45. 令和 九 条 共 有 多 修 儷 テロ 固 成 凰 凰 雪 辱
 46. 日 韓 Better-half 出家 修 道 院 令和 万 世 一 糸 川 水 瑞 虹
 47. 伴 経 繆 凰 仁 政 Medici-Machiavelli-500 求 忠 凰 力 親 中 律
 48. 紛 糾 仇 儷 結 実 人 類 仁 類 諾 冉 備
 49. Better-half Civilization 出家 修 道 院 ユダヤ人蔑視 Cornerstone 夫 婦 雪 辱 修 儷
 50. きみわぎ 時代 備 性 備 全 仁 政 国 際 競 争 力
 51. 弥生時代 古墳時代 令和 九 条 由緒：絲口史 親子 一 糸
 Compass-ion 造次顛沛 分磁領 磁元 出家と修 道 院 并分磁領并 凰 と 凰 神 備 ベンの力∞修儷∞浮気の刺
 指南針：唯仁史観＝羅針盤＝令和、文明を似せる ≠ 文明の発祥、軍縮 > 軍拡、
 Demi-otic 口承 越南-高麗 拡張優位 Hiero-glyphics 子字 伴 字 語 技 術 切 礎 琢 磨
 表音文字：語の限界 v s. 表意文字：字の半有、英中文明の比較優位、



「宮」の発祥元 = 前方後円の活古墳、

11/01：一日 pdf

52. 活古墳 経 繆 求 忠 凰 力 令和 九 条 普及啓蒙共有 文明 発 祥
 53. 羅 針 盤 天津神 国津神 西 曆 軍 拡 令和 軍 縮 磁

54. 「^{切 磋 琢 磨}英中文明」は「^{内 政 干 渉}英欧半文明」か、「^{出家：個人 修道院：集団専制}破門と十字軍」か、^{Compass-ion}仁政か、

55. 「^{排 中 律}放物線」は「^{数 拜}資本主義」か「^{唯 物}社会主義」か、「^{Fili-ocracy}しにせ経綸」か、

56. ^{英 中}令和は^{英 欧}西暦の延長線か、^{戦 艦}異字元の比較優位、^{Better-half Civilization}羅針盤の有無とは、11/02

57. 「^{西 暦 経 済 政 治}経済優先」か「^{令 和 し に せ 経 綸}子育て中芯」か、「^{し に せ}文明に似せた^{西 暦}元寇」とは、11/02：一日 pdf

58. ^{繩 達}中期的「^{修 儷 固 成}里仁格付」の鳥瞰者は^{敢 えて 看 る}神社本庁か、^{全 国 の 神 社 神 宮}防災と^{絲 吉 令 和 経 綸}地方創世の糸口とは、

59. 「^{諾 冉}鳳と凰」にはじまる「^{造 化：親 子 三 神}皇室」の^{軍 縮}雪辱、^{y-East added Trust}信頼醸成の^爵発祥元とは、

60. 「^{倭 の 五 王 造 と 營}仁徳陵のイワノヒメ皇后」の^{修 儷 活 古 墳}雪辱は^{父 母 子 互 倫}世界史的か、^{諾 冉}諾冉が代の^{五 輪}五輪か、11/03：一日 pdf

^{親 子 指 南}合意形成：^{權 謀 数 学}多数決：^{個 人：修 道 院 并 信 頼 醸 成 造 化 三 神}西暦 ≠ ^{西 暦}羅針盤：^{軍 縮}令和、^{軍 縮}破門と十字軍 ≠ ^{軍 縮}修儷と固成、

^{傾 性 備 全 仁 政 并 比較優位}前方後円墳 ≠ ^{權 謀 数 学：腐 敗 并 東 西 儷 泉 并 信 頼 醸 成：熟 成}その他、^{破 門 と 十 字 軍 ∞ 不 易 不 絶}内政干渉 ≠ ^{破 門 と 十 字 軍 ∞ 不 易 不 絶}切磋琢磨、^{破 門 と 十 字 軍 ∞ 不 易 不 絶}宗教悪用 ≠ ^{破 門 と 十 字 軍 ∞ 不 易 不 絶}祖孫経綸、

^{風 と 凰 雪 辱 ↑ 羅 針 盤 ↓ し に せ}文明の発祥 ≠ ^{浮 気 唯 仁 糸 親 雪 辱 外 交 ∞ 絲 吉 ∞ 知 っ て い る だ け 伉 儷 備}文明の倭変、^{造 化 三 神}造次顛沛の^{浮 気}学習効果 ≠ ^{唯 知}唯知の高麗旗、11/04：一日 pdf

61. 「^{United-States/of the/Mono-gamous-Eagle}鳳凰合衆国」の^{修 儷 First Family 男}次期大統領は^{Better-half Compass-ion}女性か、^{備 全 仁 政}備全仁政か、

62. 「^{Amorigo-Medici's Dream}アメリカの夢」は^{片 絲 同 性 連 帯}出家と修道院か、^{浮 気 Lamech}流行に^{伉 儷 糸 に せ}負けない不易のいとなみか、

63. ^{修 儷 Be-half the Better-half}問題は「^{排 中 律}排中律」か、^{内 政 干 渉 法 王 男 尊}ラテン語圏の^{比 較 優 位 夫 婦 雪 辱}帝国史観か、^{切 磋 琢 磨}切磋琢磨の^{英 中 文 明}英中文明とは、

64. ^{祖 孫 不 絶}神宮神社にはじまる^{し に せ 創 業 建 国}地方創世、^{し に せ 八 久 島 皇 祖 伉 儷}活古墳大国の^{立 派}潜在力と^{立 派}顕在力とは、11/05：一日 pdf

^{Be-half Demi-ocracy}半責仁政：「^{切 磋 琢 磨}半責税制の^{唯 仁 史 親}姻力減税」≠「^{權 謀 数 学}唯物数拜税制」、^{親 子 互 倫 修 道 院}合意形成 ≠ ^{親 子 互 倫 修 道 院}多数決、

「^{仁 倭 の 半 別 力}五分の魂」≠「^{E-quantity}度量衡」、^{Pair-astroika}東西儷泉 ≠ ?、「^{仁 雅}方円旗」=「^{高 麗 旗}伉儷旗」、

^{捨 て 身 備 報 恩 雪 辱 法 王 西 暦 令 和 鳳 凰 西 暦 な こ う ど 令 和 な か 鳥 ち}憲法九条 ≡ ^{令 和 九 条}令和九条、^{英 欧 十 字 軍}英欧十字軍 ≠ ^{英 中 瑞 祥}英中瑞祥、^{人 為 仲 人}人為仲人 ≠ ^{天 為 仲 鳥}天為仲鳥、

「^{母 半 皇 慮 仁 系}天照大神の皇孫」=「^{貞 純 一 糸}男系傳育」=「^{妖 孽 流 行 防}浮気：外来の予紡」= ^{西 暦 屈 辱}令和の雪辱、

65. ^{弥 生 軍 縮 活 古 墳 修 儷}西暦の限界は^{祖 孫 伉 儷}令和の^{軍 縮}軍縮か、「^{一 糸 同 仁}一糸同仁」の^{い と み ち 前 方 後 円 墳}糸充と^{羅 針 盤}羅針盤とは、

66. ^{半 文 明 仁 倭}米中の^{權 謀 数 学：腐 敗}覇権は「^{内 政 干 渉}内政干渉」か「^{切 磋 琢 磨}切磋琢磨」か、「^{信 頼 醸 成：熟 成}唯物史観」か、^{仁 糸}「^{仁 糸}唯物史観」か、

67. 「^{女 子 循 環}善玉菌」と「^{父 循 環}悪玉菌」、「^{信 頼 醸 成 好 母 爵}百約之長：百薬の長」は^{西 暦 夢 の 近 代 化}放射能廃棄物か、

68. 造化親子三神 羅針盤 糸 経綸 独立他尊 父母子 令和 「皇室」の比較優位、しにせ林立の八久島、諾再が代の雪辱とは、11/06：一日 pdf

69. Like Father like Icarus... Which is to blame, 破門と十字軍 西 暦 諾再か君か Re-pair

70. 「佞」から学ぶ「仁」の儷義、「母半的仁系」、造次顛沛の糸緒とは、11/07 二女 佷 由緒 不二 男 比翼連理 由緒

71. 「皇室」の無い国はユダヤ人だけか、前方後円活古墳の比較優位か、 活古墳 聖典 備性 佷 儷 仁政 全体法源

72. 「英中文明」は捨て身儷か報恩雪辱か、報復無尽の宗教戦か、 全体法源 負けて勝つ 備性 備全 Lamech-kind 西 暦

Keywords: 「鳥形木製竿：蘇塗突대」と「チャンスン창승」、排中律、大極殿、 羅針 百約之鳥 修儷そと 夫婦の鳥居 長柱 放物線 韓国旗

「存続補完の有徳」、英中文明、皇室の雪辱、「アイヌ・ネノアン・アイヌ」、 祖孫不絶 糸充 Better-half Civilization 令和 軍縮 夫婦：親子 らしい 人間

前方後円墳 比翼活古墳 個人 集团専制 信頼醸成：熟成 権謀数学：腐敗 唯仁史観 比較優位、偕老同穴、出家と修道院、善玉菌と悪玉菌、造次顛沛、

「方円旗と韓国旗」、「琴瑟触芯」、「文明に似せた元寇」、「男系傳育」、 活古墳 外交の雪辱 夫婦の琴線 仁政 破門と十字軍 貞純皇慮

Demi-ocracy, Fili-ocracy, Pair-astroika, Un-Un-terminated, Lamech Nine-nein, 11/07：一日 pdf Be-half the Better-half Piety to the Fili-al Re-pair and Consolidate 祖孫不絶 不絶 佷人

73. すべての宗教戦争の根絶、大韓民国の国旗とは、大極殿か、 西 暦 Primary Im-pair-ment 糸吉 佷儷夫婦 雪辱 仁雅愛

74. 西暦から令和への分水嶺は「川と水」か「10月22日の瑞虹」か、 軍拡 軍縮 紀 破門 十字軍 神有 夫婦 風と風

座右の銘：「学者のインキは殉教者の血よりも神聖である」ムハンマド、 夫婦 仁 仁 筆 墨 十字軍 剣 雪辱 メッカ啓示

「仁者に敵なし」、「仁鳥に糸佳られ、鳥居を潜る」=「百約之鳥」、 唯仁 佷 儷神 まも 장승대 触芯 聖典 仁

「軍拡は浮気の烽である」、「To Be-half or not to be the Better-half」、 Lamech 糸凶 のろし 伴真-半真 伴侶-半侶

「中今の中継」=「生涯現役」=「親子互倫」=「しにせ経綸」 祖孫不絶 少子化改承 羅針盤長寿 Piety to the Fili-al

75. 経済成長ではなく、文明の発祥を阻んでいるのは何か、10/08 唯物数拝 ビラミッド 造営 佷

76. 「信頼芯用」は「唯物数拝」に負けてないか、金字塔の発祥元か、 政治経済 経済政治 活古墳 しにせ

77. 「夫婦」にはじまる「平和教育」は、「唯物史観」か、仁政か、 糸口 Fidelity=Trust 仁糸 佷

78. 唯仁糸観を糸口とする「皇統：皇室」の国民的規範性とは、 仁統不絶 由緒 祖孫一糸 造化三神 親子 青丹吉：羅針盤

79. 西暦と令和の異糸元、国際績任と実責、東西儷泉の雪辱とは、11/09：一日 pdf 断絶 不絶 磁 Piety to the Fili-al 仁類文明 活古墳

80. 「英中文明」は前代未聞か、破門と十字軍か ^{y-East added Trust-West} 信賴醸成か、

81. 「和中文」には比較優位があるか、ラテン独裁か、^{鳳凰：令和連邦} 切磋琢磨か、

82. 「令和九条」は表音文字か、^{Lamech Nine-nein} 報恩雪辱か、^{不改常典} 百約之長か、11/10

What is the ^{伉儷仁政 貞純傳育 鳳と凰 許可基準 入国 滞在 東西僱泉} Mono-gamous Fidelity: MF required for entry and stay in Japan-UK,

83. 「分磁領」の有無、「鳥居」の必要性、^{敢えてみる} 鳥瞰とは、

84. 「ヌナカワヒメ：シタテルヒメ：イワノヒメ皇后」の ^{Mono-gamous Angels} 天馳使とは、

11/11：一日 pdf

85. 男系「仁」名と「仁徳陵」の母半、^{二人} 「仁系」を糸佳っているのは誰か、

86. 「人類」から「仁類」への易姓、「^{Man-kind Fascism} 法王独裁」と「^{Better-half Demi-ocracy} 鳳凰連邦」の異紀元、

「^{個人 団多数決} 出家+修道院」と「^{羅針盤：青丹吉 熟議指南 唯物史観：数拝 唯仁系観：経緯} 親子互倫」の合意形成、^{子字} 経済政治と政治経済とは、

87. 糸佳るのは ^{まも} 先祖の仁か ^{Un-terminated 儷} 佞か、^{Lamech} 不易か ^{祖孫 外来} 流行か、「^{経緯 連理 仁政 比翼} 経緯:糸と鴻基:佳」とは、

88. 「^{文明発祥力} 里仁格付」の比較優位、^{仁佞} 神社神宮の鳥瞰力、^{なか鳥もち 天馳使 仁類 父母子互倫} 令和の青丹吉五輪とは、

89. 「^{Medici-Machiavelli-500} 放射能財政」に見合った ^{捨て身} 芯用蓄績はあるか、^{先祖の潜在力と夫婦の顕在力} 前方後円の活古墳か、

^{子育 孫統 女活 貨殖 姻力 放射能 出家と修道院 羅針盤：親子 しにせ経緯 経済政治} 忠子忠孫 > 数拝、^{軍縮 > 軍拡} 西暦人権 ≠ ^{令和仁権} 令和仁権、^{芯用蓄績 > 唯物数拝} 芯用蓄績 > 唯物数拝、

^{ラテン語独裁 破門 鳥居 令和 入門 法王剣と金 *雪辱* 鳳凰 インキと筆} ラスベガスの屈辱：并：^{奈良の雪辱}、^{欧英十字軍} < ^{英中文明}、

「^{貞純傳育 Lesser-half} 仁統不絶の男系」 ≠ ^{母半の皇慮 浮気混入 Better-half} 「^{好循環 ∞ 悪循環} 外来断絶の女系」、^{青丹吉 ≠ 青丹凶}、

What is the ^{伉儷仁政 貞純傳育 鳳と凰 許可基準 入国 滞在 東西僱泉} Mono-gamous Fidelity: MF required for entry and stay in Japan-UK, 11/12：一日 pdf

^{敢えて目算} 鳥瞰式：「^{出家と修道院：ユダヤ系 異系元 不絶の潜在力：夫婦の顕在力} 断絶西暦憲政」 ≠ 「^{縮縄齋 一系同仁 魂系吉} 前方後円活古墳」、^{鎮魂祭} = 「^{糸むすび} 糸むすび」、

「^{羅針盤 Compass-ion} 360度評価」 = 「^{芯用 中芯 円芯} 姻力:胤力:引力」、^{Arzhan-Tuva Pair-a-mount 夫婦仁葬墳 Pair-astroika 比翼連理} 「^{アルジャン中心墓}」 = 「^{偕老同穴}」、

「^{表意 Korean Virtue 東西僱泉} 筆の伉儷仁術」 ≠ 「^{表音 Medici-Machiavelli-Calamus} ペンの権謀数学」、^{Be-half the Better-half Demi-ocracy 東西僱泉} 「^{英中文明}」 = 「^{香港里仁}」、

「^{最強の親子 しにせ経緯 父母子互倫} 井上尚弥」 = 「^{Lamech Seven-Sein 分磁領 Lamech Nine-Nein} 青丹吉五輪」、^{西暦 ≠ 令和}、

90. 「大嘗祭」は「神道」の由緒か、「神統」の糸充、東西儼泉か、11/14：一日 pdf

What is the Mono-gamous Fidelity: MF required for entry and stay in Japan-UK,

正名：「天と皇」≠「父と君」、「神統」≠「神道」、東西儼泉≠？、

「諾再が代」=「国民の綜意」、「男系傳育」=「浮氣の予紡」、

Mono-gamous Fidelity M F = Male - Female, Lesser-half : Y ∞ Better-half : X 唯物数拝分紀嶺質的繩達 半責伴績-偏性仁政 Be-half 羅針盤 : 令和 E-quantity ≠ E-quality, Demi-ocracy = Compass-ion,

「百葯の長」=「百約之長」=「百約之鳥」、「軍縮」≠「軍拡」、

Fascism ≠ Demi-ocracy, Fairy Tale ≅ Pair-y Tale, 「方円旗」≡「伉儷旗」、

「里仁為美」≠「ラスベガス」、「美国」≠「アメリカ合衆国」、

What is the Mono-gamous Fidelity: MF required for entry and stay in Japan-UK,

古事記入門識-1：「造化三神」、「国産みと神産み」、「天津神と国津神」、11/17：一日 pdf

91. 「歴系学」糾極の研究対象、遺伝糸繩報の読み取り、績任と実責とは、

維仁式：「維仁糸」=「万世一系」、「不仁：佞」≡「祖孫：子孫断絶」、

「父-佞×母-仁」=佞の五王、しにせ経綸=令和の切磋琢磨、西曆≠令和、

「縄文：石棒」≠「弥生：鳥居：長柱と蘇塗」、弥生≠古墳時代、

「医の仁術」=歴系の修儷繩達、「欧英十字軍」≠「英中文明」、

古事記入門識-2：「邦家の経緯：糸∞」と「王化の鴻基：佳并」、

What is the Mono-gamous Fidelity: MF required for entry and stay in Japan-UK,

易姓：「里仁為美」≠「ラスベガス」、「美国」≠「アメリカ合衆国」、

Man-papism-kind ≠ Pair-ent-kind, Un-terminated ≠ Terminated,

「コストカッター」≠「三浦按針」、唯物經濟政治 ≠ 維仁政治經濟、

Filial Piety ≠ Piety to the Fili-al, 「脱亜入欧」≠「信賴醸成」、

古事記入門識-3: 「修理固成」 = 「修儷固成」、天津神の育ちと雪辱^{∞外来予防[∞]} = 「男系傳育」、

What is the Mono-gamous Fidelity: MF required for entry and stay in Japan-UK, 11/19: 一日 pdf

92. 技術革新は「唯物」か「維仁」か、「里仁格付」に退化はあるか、

「修儷固成」式: 「唯仁史観」 = 「維仁糸観」、 「唯典主義」 ≠ 「伉儷旗」、

「八重籬の宮造り」 = 「鳳と凰の巢造り」、部分法源: 西暦 ≅ 全体法源: 令和、

古事記入門識-4: 古事記の男女観 = 「先に賞める、うけい、天照大神、天孫降臨」、11/20

93. 「死刑制度」は報復の為か、「自己防衛」ができない子女等の担保、対抗力か、

造次顛沛の学習効果: 部分法源: 西暦 ≅ 全体法源: 令和、 「唯典主義」 ≠ ?、

戦争 ≅ 無差別放火、Demi-ocracy ≠ Fascism, 統治姻力 ≠ 出家と修道院、

古事記入門識-5: 「同床共殿」 = 「男系傳育」、 「三種の神器」 = 「母: 父: 子」、

94. Fili-stineは「祖孫断絶」の聖地か、「切磋琢磨」の「しにせ経綸」か、

What is the Mono-gamous Fidelity: MF required for entry and stay in Japan-UK, 11/21: 一日 pdf

古事記入門識-6: 「夫婦にはじまる平和教育」、 「黄泉比良坂の分磁領」、

分仁領: 「戦力」としての人材人口 ≠ 「方円活古墳」の造と営、

侶字 = 宮 = 営 = 官、祖孫断絶 ≅ 男系傳育、 佞の投資 ≅ 仁の投資、

「唯物数拝」 < 「求芯胤力」、 「拉致被害: 徴用工」 = 「脱亜入欧: 佞智」、 11/22: 一日 pdf

95. How can we Un-terminate the Terminated; what is Piety to the Fili-al,

96. 「神の糸充」は外来の宗教か、人工の道路か、不易不絶のいとなみか、

97. 日本企業の比較優位は「表意文字」か、「方円活古墳」か、「求芯胤力」か、

鳥瞰式: 「西暦: 剣謀数拝」 < 「令和: インキと筆」、 「令和九条」 ≅ ?、

「桁違い」 ≠ 「異字元」、 弥生戦国時代 ≅ 古墳糸充時代、

98. 「鳥達」に糸吉び糸佳られた夫婦：親子の行末、文明発祥の糸口とは、

99. 「神聖文字」に「五分の魂」はあるか、「表音文字」の限界とは、

敢えて見る
鳥瞰

100. 「仁佞文字」の共有はなぜ必要か、「ラスベガス」か奈良か、

101. 「香港」が「英中文明」の糸口としての字覚は縞いか、

更新城
井

古事記入門識-7.：「天馳使」=「雉の頓使」、「うれたくも鳴く」、「八咫鳥」、

応用編：「冠と鳥帽子」、「鳥居：長柱と蘇塗」、「鳳と凰」、11/23

「令和九条：井」は「金正謨牧師」と栗山茂幸の共作です、

更新城
井

What is the Mono-gamous Fidelity: MF required for entry and stay in Japan-UK, 11/24：一日 pdf

102. 後世に遺るのは「仁」か「佞」か、万里の長城か、活古墳か、

103. 「鳥居」が維った理由、皇統男系の「仁」名、「令和九条」とは、

104. 「仁佞文字」の半有、「表音多種」の媒半、比較優位とは、

維仁式：「脱亜入欧の中国」≠「仁佞判別の里仁」、文化障壁 ≅ 仁佞識字、

「技量：人」≅「伎倆：仁」、個人主義 ≅ 親子互倫、

Lamech of Methusela- N o a h ≠ Lamech of Tubal-Cain妖孽、

破門 十字軍 令和 鳥の皇 先祖の潜在力×夫婦の頭在力 祖孫断絶 異次元 しにせ経綸
出家と修道院 ≠ 鳳凰と方円活古墳、儼滅苦 ≠ 祖孫一糸、

105. 「英中文明」は「破門と十字軍」か、前仁未踏の...

古事記入門識-8.：「綏靖：安寧：懿德：孝昭：孝安」= 仁政五代、

What is the Mono-gamous Fidelity: MF required for entry and stay in Japan-UK, 11/25：一日 pdf

仁佞識字 西暦 片思い 異次元 令和 羅針盤 常変 なこうど なか鳥もち 不変 なかとり
分字嶺：「片糸の祈り」≠「糸吉の諾再倆」、人為の仲人 ≠ 天為の仲鳥、

「仁雅の愛」=「造化の三神」、「造次顛沛の要糾」≠「祖孫断絶の糸冬」、

「鶴鶴に 糸吉び糸佳られ とこしえに、国と神産み 令和と伴に」

106. 「ビッグデータ」は「仁用」か「^{Im-paired intelligence}佞智」か、治政の^{由緒}糸口とは、

107. 「親権」は「個人主義」か「親子一体」の権利か、^{Pre-pair}予紡か^{Re-pair}修麗か、

^{Piety to the Fili-al}績任と実責：「^{出家と修道院}西曆法制」^{祖孫不絶}≡「^{由緒}令和の規矩準繩」、^仁基本的人権 = ^{∞ Un-terminated}不絶の^{由緒}糸権、11/26

^{部分法源}外来宗教 ^{補完半責}≡ ^{全体法源}祖孫系充、^{倭の五王造営}仁徳陵 = ^{Piety to the Pair-ent-al} = ^{嫡母嫡父}夫婦合葬：^{方円活古墳}偕老同穴、

^{Primary Im-pair-ment}外交関係 ^{なか鳥もち}≡ ^{糸口}夫婦の^{Better-half}伴性、^{需給縄達}求^{経緯}芯^{令和}胤^伴力^胤税制 = ^{半責}姻力減税、

更新域
开

古事記入門識-9.：「天津神」の^{男系傳育}墮落不仁：「^{天若日子}国津神」の^{外来八千矛}修麗^{出雲大社}固成、

更新域
开

108. 人災天災の予紡と減災、「ラスベガス」か「^{令和}奈良の^{修麗}里仁」か、

^{親子}夫婦の^{令和}雪辱：「^{青丹吉五輪}村田諒太^{捨身備}親子」の^{異字元}「^{青丹吉五輪}井上尚也^{無敗}親子」、^{Lamech Nine-nein}「令和九条」 = ^{蔭合と突込}鳥居、

^{ベン}「^{インキ}水茎の力」 = ^{琴瑟触芯}「^{高麗}伉儷^{国旗}仁術」、^{Medici-Machiavelli-Gladius}「^{劍謀教術}欧英十字軍」^{Better-half Civilization}≡「^{英中}文明」、

15. ^{求芯胤力的しにせ}後世型^{経緯}需給縄達、^{Piety to the Fili-al}忠子忠孫：^{忠孝五輪}孝親孝祖の^{しにせ林立}親子互倫、^{切磋琢磨}とは、10/17：一日 pdf

What is the ^{伉儷} Mono-gamous ^仁 Fidelity: ^政 MF ^{貞純傳育} required for ^{胤と胤} entry and ^{許可基準} stay in ^{入国：并} Japan-UK, ^{滞在：∞} 11/27：一日 pdf

110. 「^鳥鳳と^皇胤の史瞰」、^{真純}「^{格付}里仁」の指標となる「^{Mono-gamous perfection}磁性」とは、

^{敢えて指南}鳥瞰針：「^{同床共殿}男系傳育」^{磁性}≠「^{国津神不仁}外来系断絶」、^{敢えて}歴史探^胤貞 = ^{鳥瞰}歴系探^{糸口}偵、

^{Be-half the Better-half} Demi-ocracy = ^{伴真仁政} Be-half ^{人 + 半} Principle, ^{半責=伴真原理}「^{核戦力の依存}原子力許容」 = ^{西曆}「^{Medici-Machiavelli - Lamech}唯物数拝」、

^{里仁格付}「^{繼承}社会保障縄達」^{祖孫経緯}≠「^{西曆断絶}権謀数学」、^{信用=消費限度額の向繩しにせ}「^{西曆}芯用蓄績」^{西曆個人主義}≡「^{数拝貯金}」、

^{里仁格付}績任^{令和}信用消費 ^{磁性}≡ ^{唯物数拝}数拝^{西曆}数学消費、^{伴責}「^{里仁格付}分散型台帳管理」^{異磁元}≡「^{西曆}数拝市場原理」、

^{適用年齢は目安}少年法改正 = ^{鏡：かすがい：羅針} = ^{造化三神}親子互倫 + ^{婚嶺}成仁式 + ^{糸口認織}修麗固成、「^{令和九条}鳥居」の共有 = ?、

古事記入門識-10.：「^{しにせ}邦家の^{経緯}経緯：∞」と「^{縮め縄}王化の^{胤胤}鴻基：并」、

What is the ^{伉儷} Mono-gamous ^仁 Fidelity: ^政 MF ^{貞純傳育} required for ^{胤と胤} entry and ^{許可基準} stay in ^{入国：并} Japan-UK, ^{滞在：∞} 11/28：一日 pdf

^{敢えて目算}鳥瞰式：^{出家と修道院} Homo-sapiens ^{令和} ≠ ^{備性-備全} Hetero-monogamous ^{仁類} Compass-ion,

^{夫婦：親子}「^{らしい}アイヌ ^{人問}ネノアン ^{西曆}アイヌ」^{破門} ≠ ^{十字軍}「^{好循環}出家と修道院」、^{磁性}北海道里仁 ^{令和} ≡ ^{西曆維新}横浜創世、

四海同朋里仁 独立磁尊 장승과 솟대 鳥居 英 仁 麗 異字元 仁 倭 識 字
米日安全保障条約 = 「令和九条」の共有、香：中：台 = 英中文明、

月引力×地自転×太陽熱=海洋流量+α 目算 西曆：夢のエネルギー 前方後円墳 活古墳 分磁額 Before the Monogamous Ark 西 曆
天文学的発電力 ≠ 女川原子力、ピラミッドの造営 ≡ 繩文 弥生 未仁、

古事記入門識-11. : 「記紀」共有、唯仁の神勅：「同床共殿」 = 「男系傳育」、11/29

111. 「鳳凰合衆国」の次期大統領を糸佳るのは言佳か、

What is the Mono-gamous Fidelity: MF required for entry and stay in Japan-UK, 11/29

112. 糾極の観光は「数拝数学」か、「里仁繩達」か、西曆か「令和九条」か、

里仁こういしょう アメリゴの夢 NRA アメリカの現実 コストカッター 諾再働 糸へん経綸
観光後継承：「ラスベガス」=「ディズニー」か、「人員整理」≠「分家育成」、

「しにせ林立の八久島」 = 「求心胤力的」需給繩達、「好循環」=天壤無窮、

古事記入門識-12. : 「古事記」と「日本書紀」の相異は「羅針盤」の有無か、

113. 「皇祖親」に維がるすべての男系は「貞純傳育」の対象ではないか、

「外つ人の 糸なみ糸色て つるぎもつ、まぎれもつれて 糸吉ぞなき」

古事記入門識-13. : 「瓊瓊杵尊」を誘惑する「国津神」の教育水準、

114. 「仁倭文字」の表音的半有はなぜ必要か、英中文明の異字元とは、

鳳 修 儷 鳳 凰 外倭予紡 男系傳育 いとみち 伉儷仁 令和九条 戦争災害 防
皇の雪辱：「皇統」=「仁」の糸充、「糸口治政」=「人災天災」の予紡、

What is the Mono-gamous Fidelity: MF required for entry and stay in Japan-UK, 12/01 : 一日 pdf

鳳 修 儷 出家と修道院 祖孫断絶 一糸同仁 父母子互倫 造化三神 宗教
皇の雪辱：「西欧皇室」≠「鳳凰一糸」、「青丹吉五輪」≠「外来依存」、

「男系傳育」 = 「初母の皇慮」、「コストカッター」 = 「西曆 CEO」、

「外倭予紡」 = 「内仁傳育」、「東西儷泉」 = 「前仁未踏」、 12/02

115. 西曆に「前方後円活古墳」はあるか、「イワノヒメ仁徳陵」の雪辱とは、

仁 倭 識 字 Jesus 人類 Pair-ent-kind Better-half 仁類 出家と修道院 < Pair-ent-ocracy
比較優位：Friend-ship ≡ Compass-ion、「唯我独尊」≠「鳳凰仁政」、

「中の上」投資 ≡ 「中の中」伎倆、 忠 孝 = 親子互倫、

出家と修道院 十字軍 和而不同 親子 一糸同仁 修儷固成 破門と十字軍 分磁領 羅針盤
One-Team : 西曆 ≅ One Thread : 「令和九条」, 付和雷同 ≠ 切磋琢磨、

女子の屈辱 初母喪失 東西儷戰 男系傳育 貞純 齋鏡
「源氏物語」 : 外来宗教 ≅ 「落窪物語」 : 初母の神勅、

破門と十字軍 y-East added Trust 百約之長 神統 一糸同仁 親子 經綸
欧英宗教戦争 ≠ 英中信頼醸成、「一芯教」 = 「万世一糸」、

116. 「一神教」のまことの「芯」、「祖孫一糸」、神の糸充とは、

仇儷 仁政 貞純傳育 鳳と凰 許可基準 入国: 井 滞在: ∞ 東西儷泉
What is the Mono-gamous Fidelity: MF required for entry and stay in Japan-UK, 12/03 : 一日 pdf

「令和九条」 Pair-ent wise glyphs 伴 前代未見 宗教戦争 Be-half 西曆軍拡 紛争解決 并令和軍縮
前仁未踏 : 「仁倭文字」の半有 = 文化障壁の半減、権謀数字 ≠ 信頼醸成、

部分法源 羅針盤 全体法源 出家と修道院 Im-paired 修儷固成
聖典主義 ≅ 祖孫一糸、「欧英神学」 ≅ 「英中仁政」、

仁 いとみち Un-terminated 祖孫 經綸 Medici-Machiavelli-Ghosn 令和 需給縄達
「神の糸充」 = 「一糸同仁」、「唯物数拝」 ≅ 「芯用姻力」、

東西儷泉 羅針盤 Pair-astroika 独立の条件 장승と傘대 鳥居 百約之長
修儷固成の独立国 = 四海同朋、「令和九条」 = 「不改常典」、

ほんやく 百約之鳥 修儷そと 夫婦の鳥居長柱 仁倭 Mono-gamous glyphs
翻譯 : 「鳥形木製竿: 蘇塗傘대」と「チャンスン장승」表意+表音字語

古事記入門識-14. : 「不改常典」の存在、「親子一糸」、「同床共殿」か、12/4

「ただよえる浮世を修め固め成す : 修理固成」の神勅か、

117. 「原子力」の将来性は廃炉後に後悔か、令和の英中文明とは、

118. 「唯仁系観」の比較優位、夫婦にはじまる平和教育とは、

仇儷 仁政 貞純傳育 鳳と凰 許可基準 入国: 井 滞在: ∞ 東西儷泉
What is the Mono-gamous Fidelity: MF required for entry and stay in Japan-UK, 12/5

119. 「皇統」を糸佳る「貞純学府」、令和に相応しい教育とは、

なをだだす すめらいと 糸佳 儷 いとみち 「令和九条」 百約之鳥 大極 장승と傘대
正名 : 「皇緒」 = 「仁」の糸充、「鳥居」 = 「仁」の登竜門、

更新域
开

しにせ 經綸 令和 仇儷磁性 知験 糸吉の対象 姻力風力引力 糸口 糸吉 綠繹
学府の真価 = 「里仁格付」、理 : 部分法源 ≅ 仁 : 全体法源、

更新域
开

Be-half the Better-half Re-pair-ation うねめ 母半 する 大極殿 奈良 なす 青丹吉
「妥協」 = 「采女」の半与、知「高麗旗」 ≠ 為「仇儷旗」、

更新域
开

120. 「鳳凰合衆国」と「中国」の人権問題は宗教戦争か、

121. 「唯物数拝」の経済政治は「仇儷磁性」の政治経済か、

資本 : 共産主義 Medici-Machiavelli-500

里仁格付 需給縄達

「^{分水嶺}の^{ひとよ}仁代を分かつ^水川と虹、^瑞諾冉^愛が代とは^瑞みずみずし^由維緒」

西 曆 令 和 Mono-gamous divide 糸 佳 仁 瑞 祖 孫 一 糸 経 綸 倆 性-倆 全-仁 類
Before and After the D e l u g e came the Rainbow, of Un-terminated Pair-ent-kind;

古事記入門識-15: 「^{かみよ}神代」 = 「^{仁代}造化三^{五倫:三巴}神」から「^{天 津 神 仁 政}鷓鴣草葺不合尊」迄、

^{二 婦}神武から「^皇人代」、令和は「^{仁代}天孫系」、^{瓊 杵 尊}「同床共殿」、^{男 系 傳 育}「修儷」の^{修 儷}雪辱とは、

^{針 本 傳 育}復習指南: 「^{算 術}知識と^{権 謀}経験」に負けても「^{貞 純 傳 育}伉儷磁性」には負けぬ、

^{就 職 昇 進}進学入試に「^{互 倫}親子磁性」を半求向繩、12/06 「^{貞 純}磁性」を^{な か 鳥 も ち}指南する^{針 本}学府は、12/07

What is the ^{伉 儷 仁 政 貞 純 傳 育 鳳 凰 許 可 基 準} Mono-gamous Fidelity: MF ^{入 国 : 井 滞 在 : ∞ 東 西 儷 泉} required for entry and stay in Japan-UK, 12/07: 一日 pdf

122. 「^{親 子}家柄」の「^{羅 針 盤}磁性」は「^{個 人 : 全 体 主 義}出家と修道院」か、^{求 芯 胤 力 格 付}財政支出の磁性とは、

123. 「^{天 孫 系 維 系}中村哲」^{破 門 と 十 字 軍 同 盟}医師は^{Pair-astroika 諾 冉 備}宗教戦争の被害者か、^{修 儷 固 成}の仁術か、

^{Pair-ent-wise Lamech-kind Seven-seven 分 紀 嶺 Lamech Nine-nein Las Vegas vs Disneyland NRA Integrated Resort}
「^{仁 術}」: ^{西 曆 紛 争 解 決} ≠ ^{令 和 九 条}、^{破 門 と 十 字 軍} ≠ ^{ア メ リ ゴ の 夢}、

^{紅 白 井 一 糸 同 仁 高 麗 井}「^{円 方 旗}」 ≡ 「^{伉 儷 旗}」、^{大 学 入 試 令 和 貞 純 傳 育 伉 儷 磁 性}数学式 ≠ ^{造 次 顛 沛}の学習効果、

^{制 度 ・ 技 術 的 未 熟 磁 性 準 規 芯 用 胤 力 胤 力 的 消 費 投 資 西 曆 經 済 政 治 令 和 し に せ 経 綸 政 治 經 済}
唯物数挿給与 ≠ ^{中 期 的 伉 儷 磁 性 糾 与}、^{放 射 能 財 政} ≠ ^{求 芯 胤 力 的 需 給 繩 達}、

^{里 仁 格 付 東 西 同 仁 英 中 文 明 個 人 主 義 Man-papism-kind 祖 孫 不 絶 親 子 一 糸 Pair-ent-kind}
「^{磁 性 級 明}」 = 「^{前 仁 未 踏}」、^{西 曆 の 人 権} ≡ ^{令 和 の 仁 権}、

更新域 开 12/08

^{青 丹 吉 祥 羅 針 盤 Better-half-XX Lesser-half-XY 貞 純 傳 育 令 和 祖 孫 断 絶 Man-papism-kind 西 曆}
男 女 平 等 ≠ ^{女 性 の 男 性 化}、^{母 育 男 系 : 仁 類} ≠ ^{女 系 外 来 : 人 類}、

12/09 更新域 开

^{欧 英 破 門 Man-papal 分 字 領 英 中 文 明 Pair-ent-al Lamech-wise イ フ ノ ヒ メ 皇 后 なる ひと Pair-ent-wise}
「^{父 育 西 曆}」^{人 権} ≠ 「^{傳 育 令 和}」^{仁 権}、^{「 佞 智 」} ≠ 「^{仁 德}」^{活 古 墳}、

12/09 更新域 开

124. 「^{資 本 : 共 産 主 義 し に せ 経 綸 齋 鏡 共 殿 ラ ス ベ ガ ス 对 奈 良 最 強 の 親 子}唯物数挿」と「^{求 芯 胤 力}」の比較優位、^{村 田 諒 太}か^{井 上 尚 也}か、

125. 「^{東 西 儷 泉 独 立 四 海 同 朋 「 令 和 九 条 」 軍 東 京 裁 判 関 係 者 極 刑}核の傘」は必要か、^{そ れ と も}、^{共 有}か、^{文 民 統 制}か^{無 差 別 放 火}か、

126. 「^{敢 えて か し ず 鳥 の 目 令 和 九 条 Better-half Demi-ocracy 半 責 仁 政}鳥瞰傳育」の前仁未踏、「^{英 中 文 明}」の前代未見とは、

12/09 更新域 开

^{公 家 雪 辱 Lamech-kind Seven-seven 分 紀 嶺 Lamech Nine-nein 齋 鏡 の 国 防 貞 純 傳 育 最 強 の 奈 良}
水 莖 の 力 : ^{西 曆 紛 争 解 決} ≠ ^{令 和 九 条}、^{青 丹 吉 五 輪} = ^{親 子 互 倫}、

^{敢 えて か し ず 鳥 の 目 東 西 儷 泉 令 和 九 条 父 母 の な か 鳥 も ち 絲 口 姻 力 胤 力 令 和 中 芯 経 綸}
「^{鳥 瞰 傳 育}」 = 「^{鳥 居 + 冠 と 鳥 帽 子}」、^{ペ ン の 力 比 べ} = ^{貞 純 学 府}、

12/09 更新域 开

^{個 人 全 体 主 義 Demi-ocracy Famil-iar Compass-ion γ-East taken West 皇 母 傳 育 γ-East added Trust}
「^{出 家 と 修 道 院}」 ≡ 「^{親 子 と 羅 針 盤}」、^{脱 亜 入 欧} ≡ ^{信 頼 醸 成}、

12/09 更新域 开

皇統貞純 祖孫不絶 = 記紀共通 「齋鏡共殿」、羅針盤 合意形成 なか鳥もち 天孫が雪辱 = 「貞純学府」、

12/09 更新域 开

What is the Mono-gamous Fidelity: MF required for entry and stay in Japan-UK, 12/09 : 一日 pdf

古事記入門識-16. : 古事記の男女観 : 天の安河における傳育の誓約、

Lesser-half : XY 不貞 皇母傳育 Better-half 須佐之男命の「劍」は天照大神に由って三女神を産み、

皇祖母 齋鏡 貞純皇嗣 一系同仁 天照大神の「物実」に由って五男神が産まれる、

虫緒 糸口 : 更新域 开

Ark of Mono-gamous glyphs 半伴 Re-pair Babel 前仁未踏 西暦 祖孫 令和 前方後円 かにせ経綸 「仁佞文字」の共有 = 前代未見、弥生までの墓制 ≡ 偕老同穴の活古墳、

多系佞習 Be-half the Better-half 一系同仁 鳳と鳳 巢 并用 鳳凰 伴 侶宇 「部分法源」 ≡ 「全体法源」、旧姓+宮名 = 夫婦の半侶関係、

資本 : 共産主義 西暦 氣象異常 かにせ経綸 令和 文明に似せた元寇 令和九条 親子の羅針盤 「唯物数拝」評価 ≠ 「磁性縄達」準縄、内政干渉 ≠ 切磋琢磨、

更新域 开

Mono-gamous Eyes 敢えて見る 仁佞識字 雉の頓使 不改常典 前仁未踏 窓と窓代 「貞察と探貞」の鳥瞰 = 「天若日子と天探女」、令和九条 = 鳥居、

更新域 开

127. 「皇室」に「父姓」はなく、「母育男系」の「宮名」は国民の模半か、12/10

128. 放射能財政 規矩準縄 Hetero-mono-gamous Lamech-kind 極性 氣象 「政策判断の「磁性評価」、 「仁」と「佞」の判別、磁気異常とは、

129. 「貞」にはじまる「ト」、 「伉儷旗」の雪辱、磁性の蓄積とは、

130. 「仁佞文字」の雪辱、東西儷泉の条件、 「米中関係」のト鼎とは、

なをだだす 芯用蓄積 糸口経綸 Twi-nebee 縄達 仁佞縁繹 ∞ 祖孫経綸 正名 : 「信頼縄成」 = 「締め縄芯用」、 「規矩準縄」 = 「全体法絃」、

巢 O+口活古墳 仁 糸 表意字母 修理固成 Ark of Mono-gamous glyphs 「宮名」 = 「夫婦一宮」、 「表音言語」 ≡ 「仁佞伴有字語」、

Re-pair and Consolidate Ark of Mono-gamy Pair-astroika Pair-ent-al Information Piety to the Fili-al 糸口からただしくむくわれる 「修理固成」 = 「修儷固成」、 公共放送 = 由緒縄報、

祖孫 親子 糸 令和西暦 個人 全体主義 旧姓并宮名 もはん 非外来系 無父:母姓 仁系 憲法の基本的人権 ≡ 出家と修道院、氏姓制度の母半 = 皇室 : 宮名、12/11

文民軍縮統制「令和九条」軍民軍拡統制 夫婦:親子・らしい・人間 文明病 出家と修道院 安全保障会議 ≠ 核保有国、 アイヌ・ネノアン・アイヌ ≠ 個人主義、

131. 「職場」は「青丹吉五輪」を支えているか、「技量」か「伎倆」か、

132. 「令和九条」を共有する安全保障理事国、 「無差別放火罪」です、12/12

水 莖 インキ Man-papism-kind Better-half Demi-ocracy 英中文明 核保有国 令和九条
座右の銘：「真珠にブーちゃん」 = 「佞智に仁徳」、

糸凶 糸吉 糸口 Twi-nebee 糸佳 経緯と鴻基 建国 糸口 いと ∞ 糸へん糸にせ
「病気も天気も気から」 = 「維は仁術」、 「邦家の経緯：糸」 = 不絶経綸、

仁政 比翼 とり 鳥居 令和九条 百約之長 皇母の傳育 信頼醸成
「王化の鴻基：佳」 = 「장승と솟대」、 「不改常典」 = 「令和九条」、

祖孫断絶 排中律 Heresy and Pagan-ism 西暦対西暦 排中律 東西僭泉
「ヘートスピーチ」 ≦ 「破門と十字軍」、 米露軍縮 ≦ 「令和九条」、

唯物 権謀 数拝 数術 排中律 磁性 向繩 繩達
「長期的懸念：短期的対策」 ≦ 「中期的」消費と投資、 12/13

唯物 数拝 西暦≦令和 磁性 好循環 戦争の佞父 西暦 鳥居 僭滅苦 令和九条
「消耗：消費」 ≦ 「奉納：報恩」、 Lamech Sein ≦ Lamech Nein、

Twi-nebee Study of History 鳥居 仁佞正名 羅針盤 修儷固成 切磋琢磨
「前仁未踏」 并 「英中文明」、 「独立磁尊」 = 「有磁他尊」、

あえてなく耳 鳴敢 天馳使 神語 出家と修道院 基本的糸権 親子互倫
「鳥鳴磁敢」 = 「羅針盤の針鳴」、 「多数決依存」 ≦ 「合意指南」、

Piety to the Fili-al 経綸 親子 Man-papism-kind 音音 Tounge 前代未見 章意
「基本的糸権」 ≧ 「基本的 人 権」、 「欧英言語」 ≦ 「英中字語」、 12/14

復習 11/27 鳥皇 貞純 格付 Mono-gamous perfection
133. (110.) 「鳳と凰の史瞰」、 「里仁」の指標となる 「磁性」とは、 12/15：一日 pdf

Re-view 復習編： 12/16 母工 ∞ 并 12/22 父商 ∞ 并

126. 「鳥瞰傳育」の「前仁未踏」、 「英中文明」の前代未見とは、 12/09 更新域 开

公家 雪辱 Lamech-kind Seven-seven 分紀嶺 Lamech Nine-nein 齋鏡の国防 貞純傳育 最強の奈良
水莖の力：西暦紛争解決 ≠ 令和九条、青丹吉五輪 = 親子互倫、 12/09

敢えてかきず鳥の目 東西僭泉 令和九条 父母のなか鳥もち 糸口 姻力胤力引力 令和 中芯経綸
「鳥瞰傳育」 = 「鳥居+冠と鳥帽子」、 ペンの力比べ = 貞純学府、 12/09 更新域 开

資本：共産主義 西暦 氣象異常 しにせ経綸 令和 文明に似せた元寇 令和九条 親子の羅針盤
「唯物数拝」 評価 ≠ 「磁性繩達」 準繩、 内政干渉 ≠ 切磋琢磨、 12/10

文民軍縮統制「令和九条」軍民軍拡統制 夫婦：親子・らしい・人間 文明病 出家と修道院
安全保障会議 ≠ 核保有国、 アイヌ・ネノアン・アイヌ ≠ 個人主義、 12/12

132. 「令和九条」を共有する 安全保障理事国、 「無差別放火罪」です、 12/12

祖孫断絶 排中律 Heresy and Pagan-ism 西暦対西暦 排中律 東西僭泉
「ヘートスピーチ」 ≦ 「破門と十字軍」、 米露軍縮 ≦ 「令和九条」、 12/13

Ark of Mono-gamous glyphs 半伴 Re-pair Babel 前仁未踏 西暦 祖孫 令和 前方後円 しにせ経綸
「仁佞文字」の共有 = 前代未見、 弥生までの墓制 ≦ 偕老同穴の活古墳、 12/10

祖孫 親子 糸 令和≧西暦 個人 全体主義 旧姓并宮名 もはん 非外来系 無父：母姓 仁系
憲法の基本的人権 ≧ 出家と修道院、 氏姓制度の母半 = 皇室：宮名、 12/11

多糸佞智 Be-half the Better-half 一糸同仁 鳳と凰 巢 并用 鳳凰 伴 侶宇
「部分法源」 ≦ 「全体法源」、 旧姓+宮名 = 夫婦の半侶関係、 12/10

造次顧沛 學習効果：「造化三神」 = 「修儷固成」 = 「青丹吉」 = 令和 子は「かがみ」と「かすがい」 比較優位 齋鏡雲厚 「針本指南」 = 「貞純傳育」

ア. 「時代区分」の基準は「唯物的」か、「[令和九条] Ark of Mono-gamy 并 「糸へん」か、12/16 并

「分水嶺 ひとよ 水 瑞 諾冉 愛 瑞 由 緒」 12/06

西 曆 令和 Mono-gamous divide 糸佳 仁 瑞 祖孫 糸 經 綸 倆性-倆全-仁類 Before and After the Deluge came the Rainbow, of Un-terminated Pair-ent-kind; 12/06

イ. 消費と投資が「中の中」を極めているか、「排中律」か、「半傀儡」か、12/16 并

制度・技術の未熟 磁性準繩 芯用 姻力 風力的 消費 投資 西 曆 經濟 政治 令和 しにせ 經 綸 政治 經濟 唯物数拝給与 ≠ 中期的 伉儷 磁性 糾与、放射能 財政 ≠ 求 芯 胤 力的 需 給 繩 達、12/08

ウ. 「しにせ」は「技術革新」に負けるか、「糸へん」の「絲吉」か、12/16 并

131. 「職場」は「青丹吉五輪」を 支 えているか、「E-quantity」か「E-quality」か、12/12

エ. 「由緒」からはじまる「糸元」か、「造化三神」か「出家と修道院」か、12/17 并

「修儷固成」式：「唯仁史観」 = 「維仁糸観」、 「唯典主義」 ≠ 「伉儷旗」、11/20

「八重籬の宮造り」 = 「鳳と凰の巢造り」、部分法源：西曆 諾冉 倆 侶字 鳥居 Pair-ent-kind 単婚 出家と修道院 法王 糸同仁 親子と羅針盤 鳳と凰 全体法源：令和、11/20

オ. 「原子力」は「西曆近代化」の象徴か、「Medici-Machiavelli-Ghosn 浮気」の燃料か、12/18 并

Like Father like Icarus... Which is to blame, 11/07

92. 技術革新は「唯物」か「維仁」か、「里仁格付」に退化はあるか、11/20

針本傳育：「算術 権謀」に負けても「貞純傳育」には負けぬ、12/06

カ. Man-papism-kind 仁 佞 の 羅 針 盤 y-East added Trust 針本指南 前仁未踏 令和 西 の「オックスフォード」：東 の「貞純学府」、英中文明は西曆か、12/18 并

「磁性級明」 = 「東西同仁 英中文明 個人主義 Man-papism-kind 祖孫不絶 親子糸 Pair-ent-kind」 前仁未踏、西曆の 人 権 ≅ 令和の 仁 権、12/08

「欧英破門 Man-papal 分字領 英中文明 Pair-ent-al Lamech-wise イワノヒメ皇后 なるひと Pair-ent-wise」 「父育西曆」 人 権 ≠ 「傳育令和」 仁 権、「倭智」 ≠ 「仁徳」 活古墳、12/09

キ. 「育てる」のは「唯物数拝」か、「出家と修道院」か、「夢の近代化」か、12/18 并

青丹吉祥 羅針盤 Better-half-XX Lesser-half-XY 貞純傳育 令和 祖孫断絶 Man-papism-kind 西 曆 男女平等 ≠ 女性 の 男性 化、母育男系：仁類 ≠ 女系 外 来：人類、12/09

124. 「唯物数拝」と「求芯胤力」の比較優位、村田諒太か井上尚也か、12/09

ク 「仁^判佞^{ぞうじてんばい}半^{絲口}別」は造次顛沛^{風と風鳥瞰}の要^{令和九条}糾か、羅針盤^{令和九条}の針本か、英中文明か、 12/19 并

70. 「佞^{二女}」から学ぶ「仁」の儷義^{伉儷}、造次顛沛^{由緒}の絲口とは、 11/07

「外佞^{Lamech Nine-nein}予^{天岩戸}紡」 = 「内仁^{男系貞純}傳育」、 「東西儷泉」^{Pair-astroika} = 「前仁^{「令和九条」}未踏」、 12/02

「貞察^{Mono-gamous Eyes}と探^{敢えて見る}貞」の鳥瞰^{仁佞識字} = 「天若日子^雉と天探女」、 令和九条 = 鳥居^{不改常典 前仁未踏 窓と突}、 12/10

ク 「貞純^{齋鏡傳育}学府」の由緒^{素因}は12世紀^{オックスフォード大学}か、神宮神社^{祖孫不絶}の孫生^{ひこばえ}か、祖孫^{万世一糸}の仁佞^{半別}か、 12/19 并

10. 「羅針盤」に優^{子父母}る「しつけ」はあるか、国産^{まさ}み神産^{造化三神}みの発祥元^{経緯と鴻基 大極殿}とは、 10/15

23. 「偕老同穴」は「前方後円^{比翼連理}の活古墳」か、方墳^{比較優位}か後方墳^{しにせ}か無縁^{円同性}墓地^{祖孫断絶}か、 10/20

64. 神宮神社^{祖孫不絶}にはじまる地方^{しにせ創業建国}創世、活古墳^{しにせ八久島}大国の潜在力^{皇祖}と顕在力^{伉儷}とは、 11/05

56. 令和^{英中}は西暦^{英欧}の延長線^戦か、異字元^磁の比較優位^{Better-half Civilization}、羅針盤^{Compass-ion}の有無とは、 11/02

ク 「夫婦」の「侶^{口+〇=呂}字」にはじまる「営^{宮≧管}み」、 「国産^{絲口}み神産^{糸にせ}み」の営^{宮づくりとしにせ経緯}維^{仁為}とは、 12/19 并

50. 「諾冉^{きみわぎ}倆」に民族^{時代}の違いはあるか、前方後円墳^{儷性倆全仁政 国際競争力}の比較優位とは、 10/31

48. すべての問題^{紛糾}の「唯仁^{伉儷}的」糾明^{結実}、西暦^{人類}と令和^{仁類}の異字元^{諾冉倆}とは、 10/31

サ 「磁性」に応じた給与^{繩達}、「技量^{E-quantity}」と「伎倆^{E-quality}」の異磁元^{羅針盤}、親子^{造化三神五}五輪とは、 12/20 并

唯物^{制度・技術の未熟}数^{磁性準繩}拝給与 ≠ 中期^{芯用嫻力風力的消費投資}的^{西暦經濟政治}伉儷^{令和}磁性^{しにせ経緯}糾与、放射能^{政治經濟}財政 ≠ 求^求芯^求胤^求力的^求需^求給^求繩^求達、 12/08

128. 政策^{放射能財政}判断^{規矩準繩}の「磁性^{Hetero-mono-gamous}評価」、 「仁」^{Lamech-kind}と「佞」^{極性}の判別^{氣象}、磁氣^{氣象}異常とは、 12/11

消費^{芯用}と投資^{蓄積}が「中の中」を極めて^{放物飛角}いるか、「排中^{外來}律」か、「半^{外來}傀儡」か、 12/16

83. 「分磁^{半別力}領」の有無^{仁佞}、「鳥居^{窓と突}」の必要性^{なか鳥もち}、鳥瞰^{敢えてみる}とは、 11/11

シ 「最強^{貞純}の国防」^{令和九条} = 「夫婦^{諾冉}：親子^{造化三神}の羅針盤^{針本}」、 「水茎^{仁佞}の力」^{識字}とは、 12/21 并

維^{Twi-nebee Formula}仁^{唯物数拝}式^{西暦}：「脱^{異字元}垂^{箕子伉儷}入^{Pair-adise}欧^{表音專制}の中国」 ≠ 「仁佞^{半減}判別^{表意半要}の里仁」、文化障壁 ≡ 仁佞識字、

「技量^{E-quantity}：人」^{西暦} ≡ 「伎倆^{Pair-ent-al}：仁」^{E-quality}、個人主義^{令和} ≡ 親子^{西暦五輪}互倫^{子字元}、^{令和五輪}

消費^{969歳}と投資^{Mono-gamous Ark}が「中の中」を極めて^{仁佞判別}いるか、「排中^{佞人}律」か、「半^{儷滅の苦}傀儡^{妾腹}」か、 11/25

Lamech of Methusela- N o a h ≠ Lamech of Tubal-Cain妖孽、 11/25

1. 「源氏物語」と「落窪物語」の糸口は糸凶か、人災か天災か、10/12

ス。「古事記」は「諾冉：造化三神」の雪辱、睦仁：嘉仁：裕仁：明仁：徳仁、12/21 并

正名：「皇緒」=「仁」の糸充、「鳥居」=「仁」の登竜門、12/07

学府の真価 = 「里仁格付」、理：部分法源 ≡ 仁：全体法源、12/07

「皇室」に「直仁」の神宮、「貞純学府」の針本、活古墳先進国とは、12/21 并

セ。「父姓」を有しない「皇室：皇統」の奥義、国民：世界の母半とは、12/21 并

「仁倭文字」の共有 = 前代未踏、弥生までの墓制 ≡ 偕老同穴の活古墳、12/10

「女人入眼の日本国」、「齋鏡共殿」、「イワノヒメ皇后」の雪辱とは、12/22 并

What is the Mono-gamous Fidelity: MF required for entry and stay in Japan-UK,

「初母傳育」=「齋鏡共殿」、「指南の針本」=「貞純学府」、12/09 更新域 开

What is the Mono-gamous Fidelity: MF required for entry and stay in Japan-UK,

ソ。「唯物数拝」的規制：賜与と「姻力磁性」的準繩：給与の比較優位とは、12/22 并

「前仁未踏」并「英中文明」、「独立磁尊」=「有磁他尊」、12/14

「日本郵政」の「排中律」は「磁性的」経営の未熟か、「親中律」か、12/22 并

「あなにやし」半責仁政、平和教育、「国産み神産み」の発祥元とは、12/22 并

15. 後世型需給繩達、忠子忠孫：孝親孝祖の親子互倫、切磋琢磨とは、10/17：一日 pdf

「皇室：官と国民：民」は「しにせ経綸」の関係、「垂統の官：侶宇の宮」とは、12/22 并

109. 公教育の半分は「しにせ」が不可欠か、半責税制の姻力減税か、11/27

To Be-half or not to be the Better-half; what is the Hamlet of Demi-ocracy, 12/22：一日 pdf 并

タ。「半責税制の姻力減税」=「半責建国の胤力投資」、「夫婦にはじまる平和教育」、12/23

「最強の国防」=「伉儷の夫婦」、「親子五輪」の「井上尚也親子」、12/23

チ. 「水とお金は天下の回り物」 = 「磁性：気象：羅針盤」、12/24

ツ. 「瑞莖の力」は「剣」に負けるか、「齋鏡の仁佞」、「中の中」とは、Happy New Age 12/25

「令和九条」の「高麗：日本」関係、「偕老同穴」の「方円活古墳」とは、

「原子力」は西暦の発明か、令和の「天文学的」電力源とは、

更新域
并

What is the Mono-gamous Fidelity: MF required for entry and stay in Japan-UK,

テ. 「唯仁史瞰」は先祖の糸口糾明だけか、子系に糸佳ぐ由緒の経綸か、Happy New Years 12/25

「日本仁」は「仁佞文字」の母半としての字覚：磁責：自重はあるか、12/25

「鳥居」はなぜ弥生時代から孫続されたか、高麗と日本共有の績任と実責とは、

更新域
12/27 并

「桁違い」と「異字元」の比較優位、技量と伎倆の仁佞とは、12/26

「育てる」のは「貨殖」か「井上尚也」か、雪辱の親子か、糸元か、12/27

「しにせ」は「多糸」か「一糸相伝」か、東西儷線の万世一糸とは、12/27

「青丹吉 奈良の夫婦も ひと糸に、千代に八千代に 東西儷泉」令和元年07.29

「友人の人類」と「伉儷の仁類」、「西暦」と「令和」の異字元とは、12/27

「指南の針本」 = 「貞純学府」、12/09 并 「独立磁尊」 = 「有磁他尊」、12/14

「仁佞文字」を喪失した国々と活用を始めた国々の比較優位、南北分断か、12/28

「仁佞文字」を糾：貞：縄しく活かした国はどこ、文明に似せた元寇か、

紅白熟議合線： 并

「官：祖孫・経」と「宮：夫婦・緯」の半責∞関係、「しにせ経綸」とは、旧2020年元旦

「貞察・探貞」の貞しい卜鼎、「敢えて見る」鳳凰の鳥瞰とは、

旧2020年元旦

Twi-nebee Study of History 紀 GAFAM 子宇 ぞうじてんばい
「唯仁史瞰」の糸元性は「桁違い」か「異磁元」か、造次顛沛か、

旧2020年
令和二年元旦

Lamech Seven-sein 儼滅苦 高麗旗 絲元 令和九条 みずくき 筆 仁倭半別
無尽報復の宗教戦か、夫婦にはじまる平和教育か、「瑞茎の力」はことばだけか、1/4

更新域
开

夢 エネルギー：近代化 祖孫 糸にせ 経緯と鴻基 発癌性 信頼醸成
西暦の「放射線」から令和「医磁元」の健康維磁、白血病か百薬の長か、1/4

更新域
开

しにせ 経緯 祖孫 姻 向繩 磁力 仁倭 判別 傳育 好循環
政治経済の「求芯胤力的」需給繩達、「磁性的」消費と投資・再配分とは、1/6

更新域
开

鳥 皇 合意形成 発癌性 破門 十字軍 軍拡
「鳳と凰」の羅針盤に「文明病」はあるか、「出家と修道院」の西暦か、1/8

更新域
开

ふるとり 元もと 経緯と鴻基 令和九条 しなわな 縮め縄を綯う Compass-ion Twi-ce
「佳に求め素めよ 糸佳の、鳥居をくぐり 締め縄を綯う」 令和二年 1/8

Hiero-glyphics 技量と伎倆 放物泉 Better-half Demi-ocracy
「仁倭文字」に比較優位はあるか、「排中律」か、「英中文明」か、1/8

更新域
开

Pair-astroika 字：磁 糾：九 y-East added Trust 瑞茎の力 劍
「東西儼泉」はなぜ時代の要求か、「信頼醸成」の発信発祥元とは、ペンか、1/8

更新域
开

水 備 核戦力 姻力胤力引 仁政 糸口治政 高麗旗 権謀数学
「瑞茎の力」：「放射能」≠「磁力」、「仁倭半別」≠「枝葉末節」、1/9

更新域
并

有事 唯物数拝 異磁元 有磁しにせ 経緯 西暦 近代化 健康維磁 糸佳 維新
「西暦経済政治」≧「令和政治経済」、「医の放射線」≠「医の仁術」、1/9

更新域
并

伉儷仁術 仁政 羅針盤 令和 唯物数拝 表音専制 比較優位 磁 しにせ
「修儷固成」=「切磋琢磨」の建国、「桁違いのGAFAM」≧「異字元の令和」、1/9：一日 pdf

更新域
并

西暦 唯物数拝 After-math 求芯胤力 令和磁力 地自転×月引力 大国主 修儷固成 天穂日命
「涸渴可能資源電力」≠「天文学的回転動力」、「国津神」并「天津神」、1/10

更新域
开

US of the Mono-gamous Eagle Lamech Seven-sein 貞純学府 ラテン語 IR アメリゴの夢 USA
鳳凰合衆国は「国津神」か「天津神」か、ラスベガス+ディズニー=NRAか、1/10

官民ベターハーフ 求芯胤力 Fili-al Gene-sis Western Impact 修儷固成 y-East added Trust
「郵政創生」≧「地方創世」、「黒船外交」≧「信頼醸成」、1/10

西暦 経済政治 造次顛沛 糸口縁繩 祖孫蓄積 求芯胤力 Medici-Machiavelli-Ghoshn
「唯物史観」≧「唯仁系観」、「伝統産業」≧「流行産業」、1/10

歳 齡 軍縮 軍拡 破門 十字軍 仁政 修儷固成
「年月」と共に「熟成」か「腐敗」か、西暦の軍拡か、令和の信頼醸成か、1/11

更新域
开

y-East-ern 鳳凰文明 西暦 代表取締役 前方後円活古墳
マハティール夫婦親子か、カルロス・ゴーンか、村田諒太親子か、1/11

百約之長 軍拡 令和 令和九条 糸へん繩識
「出藍の誉れ」は腐敗か熟成か、「生涯熟成」の「しにせ経緯」とは、1/13

Twi-nebee perfection し 前方後円 しにせ 英中文明 熟成
「比翼練理」の締め縄、「偕老同穴」の活古墳、前仁未踏の令和とは、1/13

各国 熟成 流行 不絶 糸口 経緯と鴻基并 ∞
令和の維新は「外来的」か、「祖孫的」か、「仁倭的」か、「糸佳的」か、并 1/13

敢えて目算 y-East added Trust 東西儼泉 Twi-nebee Fidelity 信頼じょうせい 仁倭判別 令和九条
鳥瞰式：「信頼醸成」=「信頼繩成」、「百約之長」=「不改常典」、1/13

「^{一系}維仁^{二女}避^女倭」 = 「^{齋鏡共敷}男系傳育」、 「^{万世一系}皇統維仁」 = 「^男外倭予防」、 1/13

「^{本家の績任と実責}しにせ^{皇室の仁權}經綸」 = 「^{分家の發展と継承}祖孫不絶」、 「^{天津神雪辱}令和維新」 ≠ 「^{修儷固成}西曆異新」、 1/13

「^{絲口糾明}唯仁史瞰」 ^{西曆}最初の宿題は何か： 「^{出家と修道院}外来宗教」の紛糾か、 「^{破門}東西儷泉」か、 1/14

「^{Twi-nebee Study of History}唯仁系観」 ^{有史}令和の絲吉は宗教か、 ^{Reli-gare}祖孫不絶の糸姻、 ^{UnxUn-Unxterminated}しにせ^{いとなみ}經綸か、 ^{糸へん}1/14

「^{Better-half Demi-ocracy}英中文明」は「^{西曆の近代化}放射能」か、 「^{Twi-nebee-glyphics}瑞茎の力」、 「^{Piety to the Fili-al}一系同仁」か、 1/14

「^{高麗}日中」と「^{香港}英中」の「^{需給繩達}前仁未踏」、 「^{Pair-ental-glyphics}仁倭文字」共有の比較優位とは、 1/15 : 一日 pdf

更新域
开

「^{しにせ絲吉}伝統産業」の^{創祥}育成と^{中今}継承にはじまる^{流行に負けない}地方創世>^{Gene-sis}列島創生、 ^{四海同仁}しにせ^{諾冉備発祥元}八久島とは、 1/16

「令和九条」の発祥元： ^{信賴}四海の販路、 ^{繩成}切磋琢磨の^{質的向繩}求^{需給繩達}芯^{官民半責}胤^{列島創生}力、 ^{共住}郵政と地方創世の連携、

1. 「^{外来倭}流行に負けない」 ^{しにせ經綸}伝統産業の^{祖孫蓄績}不易不絶 = ^{諾冉備}発祥元、 「^{不改常典}令和九条」とは、

2. 「^{GAFAM}桁違い」ではない「^磁異字元」の^{羅針判}発祥元、 「^{絲口經綸}仁倭判別」の比較優位とは、

3. 「^{音声霸權}表音専制」の^{E-quantity}交易と「^{Hiero-glyphics}仁倭文字」 ^共半有の比較優位、 ^{E-quality}両有国^{伎倆}の績任とは、

4. 「^美米中^{Fili-al propriety}絲吉」の「^{Mono-gamous Angel}なか鳥もち」、 「^{里仁為美}令和九条」の鳥居、 ^{Sanctuary}前仁未踏^{求芯胤力}の交易相乗、^{需給繩達}

「^{Lamech Seven-sein}宗教系凶」の終結、 ^{仁倭判別}異字元の^{青丹吉}仁権保障、 「^{Pair-ent-al Security}唯物数拜」の「^{Medici-Machiavelli-Ghosn}磁性評価」とは、

5. 「^{西曆軍拡}人災天災」を防ぐ「^{絲口治政}仁倭判別」の^{ぞうじてんばい}造次顛沛、 ^{東西儷泉}前仁未踏^{信賴絲吉}の令和軍縮とは、 1/17

「^{活古墳}アルジャン

^{夫婦合葬}偕老同穴

^{諾冉備}スキタイの、

^{文明}東西儷泉

^{諾冉やるじゃん}父母ヤルジャン」

1/18

「^{ラスベガス}西曆^{断絶}の屈辱」を^{つな}そそぐ「^{村田諒太親子}活古墳^{奈良}の雪辱」、 ^{Gene-sis}地方創世^{The Return of the Prodigal Son}の^{祖孫}継続とは、 1/18

「^{仁倭判別}令和九条」の^{伉儷}同盟国、 「^{Better-half 市場}米中里仁」の^{つな}糸佳ぎ、 ^{地方創世}需給繩達の^{琴瑟わぎ}諾冉倆とは、 1/18

「^{Red-White and Blue}令和九条」の力は「^{高麗旗}個人：全体主義」か「^{出家と修道院}羅針盤」か、 ^{青丹吉}ラスベガスか^{ラテン語}英中文明か、 ^{前仁未踏}1/18

更新域
开

「^{しにせ林立}地方創世」の^{絲口經綸}さきがけ、 「^{アイヌ・ネノアン・アイヌ}北海道」の^{三つ足夫婦}パシクル、 「^{分水嶺}千葉」の^{あるじゃん}活古墳とは、

「^{十字軍}加害者」にも「^{イラン}被害者」にもならない「^{最強の国防}羅針盤」の「^{Pair-astroika}修儷固成」とは、 1/19

「^{権謀数学}西曆」日本と「^{発症}令和」日本の^{信賴醸成}異磁元、 「^{発祥}令和製」の^{比較優位}発祥元、 「^{しにせ}前仁未踏」とは、

「日本製」を糸佳る、糸佳ぐ、「令和九条」の「経緯と鴻基」、**績任と実責**とは、

「流行」に負けない「祖孫不絶」の**経緯**、「**无尽報復**」の破門と十字軍か、

「合意形成」不一致の素因は、「**仁**」か「**佞**」か、**仁類**か**人類**か、 1/20

「出家と修道院」の**多数決**か、**青丹吉互倫**の切磋琢磨か、「**一糸同仁**」か、

歴系教育の**糾縄**:貞しい**要糾**、**絲練**に負けない「**しにせ経緯**」とは、

「**半責税制**の胤力減税」は**西暦**経済政治か、**令和**の**績任と実責**か、

「**仁佞文字**」共有の**比較優位**は**歴然**か、**前仁未踏**か、**地方創世**か、

「**地方創世**」は**弥生環濠軍拡**から**活古墳文明**、**ラスベガスの屈辱**とは、

国民を代表する代議士は**個人**か**個仁**か、「**半責仁政**」の**令和**とは、 1/20

「**令和五輪**」は「**親子互倫**」の紀元か、「**合意形成**」の勝利か、 1/21

「**放射能**」と「**磁力**」の**異系元**、「**しにせ経緯**」の**地方創世**とは、 1/22

「**伝統産業**」と連携した**需給縄達**、「**郵政**」と連携した**列島創生**とは、

「**新型肺炎**」にも「**仁佞判別**」で**予防**、「**仁**」か「**佞**」か、

Who is the Beginning of Western Demi-ocracy, Man-papism-kind or the Better-half, 1/23

西暦の**殖産興業**か、**令和**の「**しにせ経緯**」か、**祖孫接統**か、

「**周慣**は**第二の天性**」か、**ならば**、「**造次顛沛**」の**要糾**とは、

「**最強の国防**」、「**皇室の天性**」、「**夫婦の天姓**」、「**方円活古墳**」とは、 1/23

「**新型肺炎**」にも「**仁佞判別**」で**予防**、「**仁**」か「**佞**」か、 **復習**

「**少年法**」は**祖孫法**か、**親子分離法**か、まことの「**成仁式**」とは、 1/24

「**夫婦：親子**」は**賃労働**か、**磁性蓄績**に応じた**投資**か、**技量**か**伎倆**か、

「放射能」と「磁力」の異系元、「しにせ経綸」の地方創世とは、

1/22 復習

常に「夫婦：親子」に糸佳がる歴史学修、流行に負けない歴史とは、

「新型肺炎」にも「仁佞判別」で予防、「仁」か「佞」か、復習

「氏姓夫婦」の模範は「西暦」か「令和」か、少年法か祖孫準繩か、1/25

「夫婦：親子」にはじまる「羅針盤」の規範性、「出家と修道院」か、

「宮」名は夫婦の天性か、皇室か、「比翼連理」の鳳凰とは、

「医は西暦」か「令和の仁術」か、「医磁元」の「偕老同宮」とは、

「社会保障」は「唯物数拝」か、「磁性応報」、「求芯胤力」か、

「西暦」と「令和」の比較優位、「文明に似せた元寇」か、英中文明か、

「新型肺炎」にも「仁佞判別」で予防、「仁」か「佞」か、復習

「しにせ」の習慣は「造次顛沛」か、祖孫断絶か、放射能か磁力か、1/26

「西暦の夫婦別姓」か「令和の「宮」名」か、比較優位か、

「新型肺炎」にも「仁佞判別」で予防、「仁」か「佞」か、1/26：一日 pdf 復習

西暦：令和 比較優位：更新域

「しにせ蓄績」 = 「国内市場」、「イワノヒメ仁徳陵」 = 「偕老同穴」の雪辱、1/27

「セガ・ワールド」 = 「令和の異字元」、「出家と修道院」 ≅ 「祖孫接統」、

「権謀数学の軍拡」 ≠ 「生涯熟成の軍縮」、「習慣は第二の天性」 = 「造次顛沛」、

「アメリカ合衆国」 ≅ 「鳳凰合衆国」、西暦人類 ≠ 令和仁類、

「修儷固成」 ≅ 「破門と十字軍」、Disneyland ≅ 「東西儷泉」、

「親子」 = 「造化三神」、「生涯熟成」 = 「百約之長」、

最強 国防 Twi-nebee Providence 糸口 経綸 前仁未踏 百葯の長 y-East taken West
「鳳凰の育成」 = 「夫婦の瑞祥」、 「英中文明」 ≅ 「脱亜入欧」、

百葯の子字 半 Be-half 西曆人類 Reli-gare Better-half Demi-ocracy 仁佞半別 Demotic Democracy
「仁佞文字」の共有 = 「無尽報復」の終結、 「半責仁政」 ≅ 「民主守義」、

1/28

西曆経政 需給縄達 令和政経 西曆放射能 社会保障 磁性 応報
「唯物数拝」 ≠ 「求芯胤力」、 「夢のエネルギー」 ≠ 「里仁の磁価」、

軍拡技量有事 信頼醸成 軍縮伎倆有磁 権謀数学 需給縄達 文明熟成
「西暦日本製」 ≅ 「令和日本作」、 「富国強兵」 < 「令和九条」、

友愛 羅針盤 針本 青丹凶 令和九条 青丹吉 Icarus 放物線 4.5 度
「西暦学府」 ≅ 「貞純学府」、 「有事製」 ≠ 「有磁作」、 排中律 < 中庸、

需給破門 四海創仁 求芯胤力 需給縄達 諾冉備 求芯胤力
「西暦の大沼」 < 「令和大沼」、 「四海創仁」 = 「官民半責」、

ラスベガス 村田諒太親子 奈良 個人主義 しにせ経綸 祖孫接続 The Return of the Prodigal Son
「西暦IR」 < 「令和IR」、 「西暦五輪」 < 「親子互倫」、 「祖孫接続」

せき れい 維芯 明治の宮で いと糸吉び、 すべてのはじまり 糸練をいかし 1/29

温故 官民半責 創祥 比較優位 井上尚弥 互倫 奈良 村田諒太親子
「大沼∞郵政∞知新」の地方創世、「最強の親子」、「令和の雪辱」とは、

活古墳 令和 個人主義 諾冉備 父半 Better-half もほん
「しにせ」の発祥元は「西暦」か、三井「高利」か「珠寶」の母半か、

磁価革新 唯物数拝 風∞風 三巴 高麗旗 親子互倫 西暦の近代化
「技術創祥」は「技量」か、夫婦と親子の「伎倆：造化三神」か、放射能か、

Before Compass-ion Neo-Confucianism 有磁仁政 Proto-Confucianism 奈良雪辱
「西暦」の朱子学、「令和」の箕子学、「大沼創祥」とは、

需給縄達 祥 相性 比較優位 羅針盤 人為知能
「求芯胤力の発信元」、「一点物」、「本物」の小売業、仮想現実か、

分磁領 Compass-ion ラスベガス：活古墳 Medici-Machiavelli-Ghosn 権謀数学
「令和」は「磁性」の比較優位か、西暦の「唯物数拝」か、

西暦 令和 糸口 GAFAM 子字 紀
「朱子学」と「箕子学」の相異は「桁違い」か「異子元」か、異系元か、

悪循環 西暦 地自転×月引力 令和 個人 全体主義 親子互倫
「放射能的電力」と「天文学的電力」、「出家と修道院」か「夫婦の雪辱」か、

Compass-ion 仁佞半別 Mono-gamy-theism 里仁為美 一糸 糸口
「合意形成」の失敗はなぜか、中東か、米中か、イカロスの倆親か、

ラスベガス 奈良 求芯胤力 祖孫不絶 活古墳 The Return of the Prodigal Son
「西暦」と「令和」の比較優位、「令和大沼」の異磁元とは、「祖孫接続」

偕老同穴 万世一糸 糸吉 経綸 しにせ 敢えて見る 鳥瞰 Medici-Machiavelli-Ghosn
To stay Fidel is a trustworthy Job, which will never find you unemployed,

Twi-nebee : 糸口 芯胤胤力 風∞風 瑞祥 祖孫不絶
The beginning of Trust and Prosperity. from the Un×un-un∞terminated 1/30

Gene-sis 宋代 Scholasticism 由緒 糸 充 神 統
「文明に似せた元寇の朱子学」、「糸に似せた『しにせ』の箕子学」とは、

富国強兵 求 志 嵐 力 由 緒 武 田 薬 品 、 旧 日 産 、 I R 放 射 能 し に せ
「需給爆発」と「需給縄達」の糸口、グローバルゼーションは西暦か磁力か、

イワノヒメの耳大雀陵 倭の五王 嫡母一糸 +Patron of the Prodigal Son+NRA\$ Amerigo's Dream\$ 仁 雅
「百舌鳥耳原中陵」の造宮は祖孫断絶か、ラスベガス+ディズニーか、セガか、

半 分 傀 儡 井 上 尚 弥 と 村 田 諒 太 祖 孫 需 給 び か ド ン し に せ
「内政干渉」か「最強の親子」か、「放射能」か「羅針盤」か、

元 寇 朱 子 高 麗 三 仁 Scythian Pair-astroika 借 老 同 穴 イカロス之かすがい
「西暦高麗」か「伉儷箕子」か、「東西儷泉はアルジャン、父母やるじゃん」、

し に せ 伎 倆 百 貨 店 令 和 東 西 縄 達 Artificial Intelligence the Virtue of Icarus
「一点物」の集積裡は不要か、「百貨儷泉」は西暦か、米中接続か、

東 西 儷 泉 百 貨 店 需 給 縄 達 信 諾 冉 備 活 古 墳
「令和日本」は観光地か「求志嵐力」の発祥元か、しにせ八久島か、

弥 生 環 濠 絲 口 緒 絶 借 老 同 宮 宮 名 な を た だ す
民族の壁を作っているのは由緒か糸冬か、「方円活墳」の共有、名正とは、 1/31

Man-papism-kind 人 類 由 緒 仁 類 比 翼 連 理
「西暦」の氏姓か、「皇室」の「宮」名か、「第二天姓」とは、

Demo-tic Demo-cracy Patronym Better-half Lamech-kind Better-half Demi-ocracy 片 絲 鳳 凰
「中東糸冬」は西暦に宿題か佞因か、「合意形成」は人か仁か、

糸 縁 西 暦 経 政 政治 経 済 令 和 温 故 発 祥
「復興支援」は「唯物数拝」か、「しにせ経綸」の「大沼知新」か、

Man-papism-kind 男 女 口 + 〇 字 十 字 軍 借 老 同 宮 Pair-ent-kind
「西暦」に「宮」名はあるか、弥生時代か方円活古墳の令和か、

US of the Mono-gamous Eagle Better-half Patronym 大 極 殿 Red-White and Blue Pair-ent-onym
「鳳凰合衆国」のはじまりは「西暦」か、奈良の「青丹吉」か「宮と仁」か、

政 治 絲 口 宮 仁 Pair-astroika Friendship of Jesus
建国のはじまりは「名を正す」、「修儷固成」か、「夫婦別姓」か、

Frater-nity Better-half Compass-ion 宮 仁 ぞうじてんばい
「友人イエス」は「比翼連理」か、「第二の天性」は「造次顛沛」か、

Pair-ent Name 半 侶 營 巢 借 老 同 宮 個 人 個 仁
「宮」名制とは旧名并存の「第二天姓」、西暦か「皇室」由来か、 2/1

最 も 重 い 元 素 貴 重 ウ ラ ン 破 門 放 射 能 磁 力 永 円 磁 価 革 新 紀 元
「最も重い元素」を壊しても良いのか (E=MC²)、前仁未踏の令和とは、

鳳 凰 風 Deluge 皇 虹 朱 子 伉 儷 井 Pair-adise 井 披 破 門 国 Pass-over
即位に伴う「糸練と瑞祥」、西暦中国から箕子里仁、英中文明の雪辱とは、

E = M C 死 角 判 別 悪 循 環 永 円 し に せ 縄 達 飯 館
「原子力政策」の仁佞、「放射能」か「磁力」か、需給爆発か、「大沼」か、

夫 婦 呂 〇 絲 口 巢 為 経 糸 縦 口 鳳 凰 官 營
「半侶の二口」、「夫婦の営緯」、「祖孫の官」、「鴻基の経緯」とは、

出家と修道院 Frater-nity 偕老同穴 Fide-lity 宮 仁 国と神産み 諾 冉
「西曆の友愛」と「令和の仁愛」、「名を正す」建国の紀元とは、

「西曆」のはじまりはビッグバンか、「令和」の造化三神、求芯胤力とは、 2/2

前仁未踏 百貨 Hiero-Demotic Advantage Twi-nebee 偕老同穴
「英中文明」は「東西儼泉」か、東西文明の諾冉倆、比較優位か、

技術創祥 西曆近代化 軍拡 需給縄達 軍縮
「磁価革新」は「需給爆発」に悪用か、「信頼縄成」に善用か、

温故 知新 出家と修道院 せきれい Man-papism-kind 令和
「日本学」の研究は「西曆的」か、「鶴鴿的」か、人類的か仁類か、

万世一糸 Piety to the Fili-al 糸 糸並 鴻基の経緯
「祖孫：祭祀=祭糸=齋糸」は「しにせ」の「いとなみ」：偕老同宮か、

建国 発祥元 しにせ八久島 活古墳 需給縄達 諾冉倆 東西
令和のIRは全国の「しにせ」集績里仁か、「一点物」の百貨儼泉か、

糸口 青丹吉互倫 向縄 琴瑟触芯 風風 比較優位 IR
「夫婦：親子藝能」の発信元、「琴瑟触芯」の要糾、需給縄達源とは、

Who will begin Better-half Demi-ocracy in the R W B ,and Piety to the Fili-al,
倆 性 ∞ 倆全 伴責 仁政 Red-White and Blue 敬芯崇素 求芯胤力

異磁気 青丹凶变 吉 青丹 令和医療 磁価創祥
「病理」は磁性異常であり「医の仁術」、「磁性診断」の技術革新とは、

令和仁年仁月仁日は「分字嶺」になるか、「過ぎ越し」の英中文明とは、 2/2 : 一日 pdf
三仁箕子 磁 Pass-over 前仁未踏 仁仁

造化三神互倫 誘導 修儼固成 Patron-ize
「井上尚弥親子」の渡米は「切磋琢磨」か、「飼い殺し」か、 2/3

Capitalism ∞ Communism Medici-Machiavelli-Ghosh Piety to the Fili-al Be-half 姻
「唯物数拝」の西曆税制か、求芯胤力の「半責・胤力減税」か、

朱子 三仁 酵母力 羅針判 修儼
「西曆中国」の「箕子回生」、「百葯の長」と「医の仁術」とは、

西曆ラスベガス 令和奈良 村田・井上親子 カルロス・ゴーン しにせ飼い
「需給爆発」と「需給縄達」の比較優位は歴然か、武田薬品か、

糸 ただ質仁 糸似せ 経緯：糸と鴻基：佳 つな
「糸練」を糾縄：貞しく活かしているか、祖孫不絶の糸佳ぎか、

里仁為美国 Better-half Patron-ization GAFAM 紀
「鳳凰合衆国」の雪辱は資金力か、「桁違い」か「異磁元」か、

財政収支 西曆 飼い殺し 仁雅 好循環 外来
「廃炉作業」未踏の「悪循環」、令和の「異紀元」は「半傀儡」か、

GAFAM 温故 知新 緑 經 緯 綸 桁違い 老舗 需給縄達
「大企業」から「本家と分家」のしにせ林立、西曆と令和の比較優位とは、

朱子 三仁 酵母力 羅針判 修儼 仁 節分の日
「西曆中国」の「箕子回生」、「百葯の長」と「医の仁術」です。

y-East added Trust 信頼 醸成
（「酵母と仁」不易の薬治）!!!

U S Mono-gamous Eagle

Only the Better-half can make the Better change; Who is the next President,

2/4

「働き方改革」は不易の流行化か、「比翼の連理」か、「国産み神産み」か、

「百舌鳥耳原中陵」は無縁墓地か、令和の活古墳か、「イワノヒメ仁徳陵」か、

海上自衛隊の「中東」派遣は「貞察探貞」だけか、「信頼醸成」の発信元か、

「西暦」の主導権は「需給爆発」であった、令和の「需給縄達」は永円永糾か、

「一点物」の集積協走は「伎倆縄達」か「技量量販」か、百貨泉かIRか、

「井上尚弥親子」の渡米は「切磋琢磨」か、ラスベガスか、「飼い殺し」か、

「地方創世」の鳥瞰式：

「伝統産業」×「量産型産業」=需給縄達、「量産品」≧「一点物」、2/5

「個人需給」≧「親子需給」、「桁違い」<「磁価革新」、

「人工知新」≠「しにせ発祥」、「欧英人類」≧「英中仁類」、

「温故活知新」=「祖孫接統」、「ラスベガス西暦」<「奈良令和」、

「アメリカ合衆国」<「鳳凰合衆国」、

「西暦学会」≧「令和学会」、「西暦医学」≧「医の仁術と百薬の長」、2/6

令和仁年仁月仁日の「分字嶺」=「節分の日」、y-East taken Passover <「信頼醸成」、

「唯仁系観」≧「その他の史観」、「西暦二千年」≧「糸口の令和」、

「無敗の酵母」=「耐性菌」に活応、ラスベガスの屈辱 < 奈良の雪辱、2/7

「西暦の酒類」<「信頼の醸成」、「権謀数学」=「耐性菌の無尽」、

断絶放射能 祖孫知新 令和 繩達 西暦薬品 y-East added Trust 百薬の長
「西暦的近代化」 < 「祖孫的永続化」、 「桁違い」 < 「芯用蓄績」、

雷給爆発 糸口経綸 雷給繩達 ビッグバン 放射能 ∞ 親子三神 永門磁力
「西暦大沼」 < 「老舗大沼」、 西暦的原子力 并 令和的原子力、

After the Big Bang 由緒 糸口縁繹 Gene-sis 紀 Piety to the Fili-al しに
「西暦学会」 < 「令和学会」、 「由緒」 = 「糸元」 = 「糸似せ」、

信頼繩成 仁佞文字 酵母醸成 仁佞判別 経緯 鴻基 比翼連理 風と風 瑞
「百薬の長」 = 「百薬の長」 = 「百薬之鳥」 = 「百薬之兆」、

出家と修道院 仁佞元寇 祖孫 雪辱 夫婦にはじまる平和教育 令和九条 Lamech Nine-nein
「西暦の力」 ≡ 「令和の糸口」、 「破門と十字軍」 = 「西暦報復戦」、 2/8

百薬の長 令和九条 紛争地 啓 修儷 最強の親子 貞察探貞 修儷固成 糸吉
「無敗の酵母」 = 「病原菌」に届く必要、 令和自衛隊 = 信頼醸成の発信元、

酵母 濃密 空気：感染<治療 都会温床 肺 神統 さかき 由緒 百薬の長
「森林浴」の応用 = 「新型肺炎」の根絶、「清めの榊」 = 「着葉酵母」、

仁佞判別 祖孫 しにせ 百薬の長
「最強の国防」、 「最強の親子」、 「最強の酵母」とは、 2/10

仁政 破門と十字軍 信頼醸成 糸口 触芯 jia xiao y-East added Trust 無敗
建国の「からし種」か、「百薬の長」と「医の仁術」か、 加酵、加酵、加酵！

唯仁 信頼の酵<母> leaven Red-Blue and White 加酵 青丹吉
'Only the Better-half can make the Better-change.' slogan for Presidency

祖孫 由緒 温故 信頼 知新 信頼繩成 酵母
令和の皇室は「対内」より「対外」醸成、「祖孫接続」の母半か、

Judaeo-Hellenic-Islam 半善仁政 Demi-ocracy Hiero-glyphics だけ Demo-tic Democracy
エジプト 文 明 は「表意文字」からか、「表音専制政治」とは、

仁佞判別 祖孫 しにせ 百薬の長 jia xiao y-East added Trust 無敗
「最強の国防」、 「最強の親子」、 「最強の酵母」、 加酵、加酵、加酵 !!! 2/10

并∞

仁糸 そのいとぐちも 糸分 たがふれば、 もつれもつれて とくよしぞなき」

昭憲皇太后御歌 (ルビは加筆) 2/11 jia xiao y-East added Trust 無敗
加酵、加酵、加酵 !!!

無敗 酵母 市場的 安全 保障 国防
「百薬の長」は民需か、死活の必需：軍需か、 R2/2/11：一日 pdf

雷給爆発 西欧薬品 雷給繩達 百薬の長 吉 前仁未踏 ベニシリン 活酵母
「経済優先」の西暦か、「求芯胤力」の令和か、青丹凶か耐性菌か、加欧か加酵か、 2/12

令和 西暦 y-East taken-added Trust 活酵母 無敗 命運 夫婦 糸口
「仁酵祭」と「除酵祭」の異紀元、「百薬の長」必須の「医の仁術」とは、 2/13

被造薬品 百薬の長 仁侯判別 経済政治 政治経済
「西暦」と「令和」の比較優位、「需給爆発」か「需給縄達」か、

無敗酵母 市場的 安全 保障 国防 温故知新
「百薬の長」は民需か、死活の必需：軍需か、仁酵齋絲とは、 [R2/2/11：一日 pdf](#)

発酵食品 智恵 百薬の長 百薬の長 夢のエネルギー 飯館
「炭酸飲料」の由来は、信頼醸成の「酵母」か、権謀数学の西暦か、 [2/14](#)

しにせ 死 地方創世 異紀元 仁酵齋絲 ペニシリン 百薬の長
「温故」の活「知新」か、死活の「信頼醸成」か、真珠にブーちゃんか、

出家と修道院の西暦 令和 糸口 信頼醸成 y-East taken West y-East added Trust
「ユネスコ憲章」か、「夫婦にはじまる平和教育」か、除酵祭か仁酵祭か、

伉儷 文明侯病 腐敗 活酵母 仁酵
「高麗人」に新型肺炎の死亡感染がないのはキムチの常食か、 [2/15](#)

仁酵祭 伝統 四海醸成 発祥 西暦 近代化
「活酵母食品」の工夫は「地方創世」の醗酵元か、原発の廃棄物か、

仁侯 信頼醸成 夫婦 糸口 Passover Demotic 近代化 仁酵祭
問題は「百薬の長と医の仁術」か、「除酵」の西暦半文明か、分酵嶺とは、

倭の五王嫡母 祖孫知新 温故 東西儷泉 しにせ
「イワノヒメ仁徳陵」の地方創世は観光か、「偕老同穴」の活古墳か、 [2/16](#)

英中文明 青丹吉祥 どこ Blue-Red and White 太極旗 大極殿
前仁未踏の「東西儷泉」は何処か、香港か高麗か奈良か、

針本傳育 伉儷磁性 文明発祥醗酵 諾冉備 からしだね 天照大神 Better-half
「貞純学府」の比較優位、千代八千代の糸口は辛子種か母半酵母か、

西暦耐性菌 紀 唯物数拝 求芯胤力 祖孫接続
「新型肺炎」の分酵嶺は需給爆発から需給縄達への起死回生か、

疫病退治 活酵 西暦 百薬の長
「蘇民将来」の「蘇」とは、「過去」か、将来か、 [2/17](#)

仁知 紀 仁者無敵 千年万年 糸口
「山と水」の分水嶺、夫婦は不動か、信頼醸成の紀元か、 [2/17](#)

Compass-ion Ratio 羅針判 出家と修道院 諾冉備 指南
「仁」と「知」の異磁元、「片絲」と「絲吉」の結実とは、

出家と修道院の西暦 令和 糸口 信頼醸成 y-East taken West y-East added Trust
「ユネスコ憲章」か、「夫婦にはじまる平和教育」か、除酵祭か仁酵祭か、[復習](#) [2/18](#)

活酵母 除きの内食 Passover 高麗 仁酵祭 信頼醸成 令和食膳
「キムチ」抜きの外食は西暦か、伉儷の食習慣は「医の仁術」か、「医食同源」か、

そと 鳥竿 Mono-gamous Birds 西暦 y-East added West Be-half 外来
「蘇塗」は「鳥居」か「百薬之鳥」か、過越の除菌祭か、半傀儡か、

空気感染 予防治療 酵母 清浄 発酵炭酸 令和
「活酵母菌の室内散布」、「森林浴」の推奨、活酵母入飲料の習慣、

更新域
并

Pair-ent-ocracy 流行 全体法源 四海同仁 令和皇室
司法制度改革は「半外来」か、「祖孫接続」か、「信賴醸成」の発酵元か、

父母 鏡：かすがい：羅針 出家 修道院：十字軍 親子互倫 みつどもえ
「令和の子育て」は「個人と全体主義」か、「造化三神」の三巴か、

絲凶 需給爆発 絲吉 需給縄達 糸元 絲口 糸へん Piety to the Fili-al
「佞」の経済政治から「仁」の政治経済、由緒の初芯、しにせ経 綸 とは、2/19

由緒姻 絲吉結実 令和 伉儷凰 糸合 給与 令和 Be-half Demi-ocracy 需給縄達
「芯用磁力的」交換経済≡「磁性姻力」に応じた投資 = 「半責税制の姻力減税」、

仁類 西暦 Mono-gamous Eyes 鳥瞰 仁齋祭 Better-half Compass-ion 令和
「夫婦」の「受難」から「鳳凰入眼」、そして、合意形成の「指南」とは、2/20

Compass-ion 絲吉 青丹 青丹吉五輪 マハティール統領夫婦
「令和」は「夫婦」にはじまる「親子藝能」か、「生涯熟成」か、

しにせ経綸 E-quantity E-quality 凰力 前仁未踏
政治経済は「量的拡大」か、「需給縄達」の最適化、「恒級熟成」か、

仁類 絲口 人 磁 羅針判 西暦 Pair-ent-ocracy
「夫婦」にはじまる「仁権」 = 「仁慈」、代議士は個人か両性両全か、

鏡：かすがい：羅針 父母 片絲 吉 おやこらしい人 個人 Man-papism-kind
「植松聖」の教育は西暦か、絲凶か、親子互倫か、出家と修道院か、

奈良 傀儡 ナチ人権 令和九条 令和
日本国政治は「半外来」か、「付和雷同」か、「信賴醸成」の発祥元か、

仁類 指南 Compass-ion 里仁為美 Fili-stine Pair-astroika
「夫婦にはじまる合意形成」は「米中関係」か、中東か、東西麗泉か、

合意形成 仁 西暦 多数決 絲口
「両性両全」の人権は「出家と修道院」か 2/21、鳳か凰か、鳳∞凰か、2/22

両性両全 仁佞 婦結 Pair-ent-ocracy 指南同仁
「歴史探偵」は考証学のはじまりか、令和国会の合意形成か、

絲吉 西暦 修道院：十字軍 術数律 経綸 凰∞凰 諾冉備
「答え」は「個人と全体主義」の多数決か、「命運の絲口 = 鳳凰律」か、

仁齋 酵母沐 仁齋 酵母力 羅針判 修儷 仁齋
「人工：森林浴」 ≡ 「百葯の長」と「医の仁術」です。節分の日 (2/3)

需要 縄達 磁性吉祥 磁性 需給縄達 英中文明
「消費 = 投資」と「夫婦伎倆」の質的評価、求芯凰力の前仁未踏、

E-evolutionary-quality 温故知新 しにせ経綸 親子伎倆 E-quantity E-quality
「縄達的需求」関係に最適な政治経済、「半家内制生産」、「量産から備産」、

人類 仁類 しにせ 分家 資本：共産主義 糸へん経綸
「個人」から「夫婦：親子」雇用、「唯物数拝」から「芯用蓄績」とは、

温故知新 Gene-sis しにせ
「祖孫接続」の地方創世、「偕老同穴」の活古墳、

「夫婦にはじまる平和教育」は「親子藝能」の黄金時代か、 2/24

「地方の親子」は文明病か、「仁酵沐浴」か「人工森林浴」か、

「前仁未踏」の「琴瑟触芯」は何処か、「出家と修道院」か、

唯仁 Demi-crats 糸吉 Im-pair-ed Intelligence&Fascism Vote for the Better-half
Only the Better-half can beat Man-papism-kind, with the Better-change,

「成仁年齢」と「成仁」の異磁元、植松智は「成仁」か、

仁か俊か 糸吉：糸口 Be-half-the-Better-half 修儷 漂泊の浮気浮世 民主術数政治
What is the Beginning of Demi - ocracy = Re-pair of Demo-tic Democracy,

「人類と仁類」、「民主主義と半責仁政」の異字元=比較優位は歴然か、

y-East taken West Medici-Machiavelli-医術 y-East added Trust 百薬之長
「除酵祭」の「権謀数学」か、「仁酵齋」の「信頼醸成」か、 2/25

Med-ici Med-icine 飯館近代化 G.A.F.A.M 祖孫知新
「西暦医学」は「夢のエネルギー」か、「桁違い」か「しにせ」か、

ベニシリン 無敗酵母 原子力 発癌 糸口 修儷
「真珠にぶうちゃん」か、「放射線に白血病」か、「医の仁術」か、

「前仁未踏」の「琴瑟触芯」は地方か、「出家と修道院」か、令和か、

「むつまじき 中洲にあそぶ ミサゴすら、おのずからなる みちはありけり」 2/26

昭憲皇太后御歌 (ルビは加筆)

「夫婦にはじまる平和教育」は無敵か、「環濠集落」か「方円活古墳」か、

First Pair-ent 西暦-片 糸-人類 倆親-仁類
The Presidency must ask Man-papism-kind who the Better-half is, 2/27

あなにやし be-half 先にほめる Re-pair pre-pair Pair-ent-hood 仁か俊か
Ask and receive the Answer, Ask and receive the nomination, Ask...

「仁人仁人」が「活酵母」を醸成熟成し、すべての「腐敗」を醸滅、

「敢えて着てる鳥」の「Mono-gamous Eyes US of the Mono-gamous Eagle 鳥指南
「敢えて着てる鳥」の「鳥瞰」、鳳凰合衆国の八咫鳥とは、

「医学」の進歩は「文明病」か、「温故活知新」か、腐敗と醸成の異学とは、 2/28

y-East taken West Medici-Machiavelli-医術 y-East added Trust 百薬之長
「除酵祭」の「権謀数学」か、「仁酵齋」の「信頼醸成」か、**復習**

Man-papism-kind im-paired 出家 修道院 ∞ 鳥 齋 Mono-gamous-kind
人類に調凶された破門と十字軍か、鳳と凰に調教された仁類か、

温故革新 令和 需給爆発
「人工知能」の活用は「唯物数拝」的か、「求芯胤力」的か、

信頼醸成 剣謀数学 西暦需給軍拡 しにせ
「比較優位」は「核保有国」か、弥生環濠集落か活古墳偕老同穴か、 2/29

造化三神互倫 前仁未踏 糸口 鳳∞鳳 仁 比較優位
「夫婦親子藝能」の黄金時代にはじまっている令和の礎、需給縄達とは、

Man-papism-kind Better-half 伴 Be-half the Pair-ent Pair-astroika
「外つ国」と交わる「半なり」の半責、四海同仁の修麗固成とは、 3/1

需給爆発 令和 剣謀数学 需給縄達
「軍拡」は「熟成」か「腐敗力」か、感染拡大か、信頼醸成か、

造化三神互倫 前仁未踏 糸口 鳳∞鳳 仁 比較優位
「夫婦親子藝能」の黄金時代にはじまっている令和の礎、需給縄達とは、

夫婦藝能 紀元 技術発祥 令和 求芯胤力
「親子互倫」がもたらす「異磁元」の「磁性革新」 = 「比較優位」とは、

比翼連理 鳳∞鳳 模範 マハティール Man-papism-kind 需給爆発
「生涯現役：熟成」の母半はどの夫婦か、西暦の軍拡に腐敗か、

需給爆発 令和 剣謀数学 需給縄達
「軍拡」は「熟成」か「腐敗力」か、感染拡大か、信頼醸成か、 3/2

西暦需給軍拡 求芯 方円活古墳 仁 忠 義
「弥生環濠集落」を消滅せしめた「偕老同穴」の姻力:胤力:引力とは、

前仁未踏 里仁為吉 東西アルジャン Better-half Presidency 婦糸糸吉
「親子藝能」の開催は百貨麗泉か、「あなにやし」は箕子回生か、

活古墳 夫婦合葬 諾冉倆 文明 諾冉やるじゃん イカロスの感慨
「アルジャン 偕老同穴 スキタイの、東西麗泉 父母ヤルジャン」 (1/18)

不改常典 糸口 Pair-ent-ocracy Im-paired-ocracy 外交 Man-papism-kind 仁類 糸
「規矩準繩」の「素因」、「仁政」とその他の治政、西暦と令和の異字元とは、 3/3

剣謀 腐敗力 y-East added Trust 外交 医の仁術
「軍拡」は選択肢か、「信頼醸成」の怠りか、「百薬之長」か、

西暦軍拡 仁雅 仁酵齋 夫婦互倫 生涯熟成
「新型コロナウイルス」は令和の「過ぎ越し」か、「親子藝能」の前仁未踏とは、

y-East added Trust 人類 y-East taken West Pair-adise 東西麗泉 令和式
「仁酵齋」は西暦の「除酵祭」か、「米中里仁」の需給醸成とは、 令和仁年 3/4

唯仁 Pair-ent 糸吉 Pair-astroika-adise President
Only the Better-half can make the Better-change; Who is the Better-half,

前仁未踏五輪 祖孫知新 しにせ 仁類 Twi-nebee 令和軍縮
「夫婦親子藝能」は地方創世の発祥力か、「夫婦にはじまる平和教育」か、 3/5

「親子藝能」の発祥力は個人か、絲吉の諾冉倆=伎倆か、造化三神か、

西暦朱子学 絲凶 西暦元寇 高麗旗 唯仁伉儷
「格物致知」にはじまる「唯物史観」、「大極殿」の「箕子回生」とは、 3/6

資本：共産主義 絲冬 東西働戦 異字元 Pair-astroika
「唯物数拝」の由緒は「スコラ哲学」か、「前仁未踏」の東西麗泉とは、

唯仁令和 Mono-gamous Eyes 敢えて入眼 Better-half Pair-ascop 男系∞傳育
「造次顛沛」の鳥瞰と史瞰、「女人入眼」の探貞并貞察とは、

仁佞：疫病 絲口 酵母 蘇生 蘇民 将来 活酵母 成仁 三脚夫婦 信賴醸成
復習：「元寇」の戒め、森林浴の沐浴、屠蘇・蘇塗の蘇、即位の銅烏幢、仁酵節、

造化三神互倫 里仁格 四海同仁 軍縮力 恒級 E<volutionary>quality
「夫婦親子藝能」の発祥力、「信賴醸成」の発信元、「磁性的」需給縄達、

Man-papism-kind Pair-ent-kind 仁佞識 Return of the Prodigal Son 万世不絶 東西鳳凰
西暦と令和の分磁嶺、祖孫接続、親子一系、「米中同仁」、

ベニシリン 百葯の長 GAFAM 令和 磁 比翼連理 前仁未踏
「真珠にぶうちゃん」、「桁違い」≠「異字元」、Better-half Demi-ocracy、

...「半責税制の姻力減税」、「第二の天姓」、友人と半侶の絲元性、 3/7

夫婦互倫 諾冉倆発祥 人事評糾 祖孫知新 しにせ
「親子藝能」に半与した人材育成：里仁格付、地方創世の発祥元とは、 3/8

西暦半傀儡 伉儷雪辱 イカロス経済政治 しにせ 西暦：令和 絲口 治政
「飼い殺し」と「大極殿」、「排中律」と放物線、比較優位と医の仁術、 3/7

絲 片糸 絲 吉 Lamech Gene-sis
To Be or not to be the Better-half, what is the Hamlet of Demi-ocracy, 3/8

絲口 吉凶 平和教育 令和 羅針盤 西暦律
「夫婦」にはじまる「ジェンダー問題」、夫婦の合意形成は多数決か、 3/8

軍拡元寇 Primary Im-pairment 破門 十字軍 百葯の長 紀元
「浮気浮世」絲凶≡絲冬「出家と修道院」、「信賴醸成」の勝利とは、 3/7

君 西暦 Man-papism-kind 百葯の長 内助
「諾冉のゆく道は」♪...「格物の父」か、「信賴醸成の酵母」か、 3/9

絲 吉 むすび 個人 全体主義 絲口 仁政
「懐メロ」の力は「出家と修道院」か、「あなにやし」か、

父母 青丹 吉が実 令和 かすがいも三巴 むすび糸吉
「そらにまた 日が昇るとき」♪、「わかものはまた あるきはじめる」♪、

対：Dui Pair-ent 仁 Like Father かすがい 青丹-吉
Who taught us the Peace Sign; Icarus or His Pair-ents,

諾冉 みち イカロス 借老 同穴 知識経験 絲吉 鳳 鳳 瑞 承 前仁未踏
「父母のゆく糸充は」^ノ、「年輪と共に」^ノ知験が活かされる「生涯熟成」^ノ令和、

「だのになぜ 先にほめるの、父母はゆくの ^{「あなにやし」か} 諾冉 雀躍 比翼連理 ^か そんなにしてまで」^ノ、

「表音文^{西暦 Demo-tic-ocracy}明」に過信か、「絲吉」は詠みか、「^{Pair-ent-kind}仁」か「^{Lamech-kind}佞」か、

「そらにまた 日が昇るとき」^ノ、「わかものはまた ^{父母 青丹 吉 美 令和} あるきはじめる」^ノ、

「^{令和 発祥}地方創世」の鳥瞰式：

後世に^{糸孫}糸佳^{のこ}す「夫婦」の歴糸、令和に紀元するか、出家と修道院か、令和二年 3/10

疫病感染は「^{西暦}連帯性」か、^{国防}予防は「^{青丹 吉}親子性」か、「^{令和 人類 仁類}有史」前か後か、

「^{祖孫 経緯 連理}邦家の経緯（糸）：^{仁 政 鳳∞鳳 比翼}王化の鴻基（佳）」とは、「^{仁 佞 判別}削偽定実」か「^{令和 有糸}諾冉の紀元」か、

「^{Hist-ory 糸充}歴糸」の主体は「^{片 絲}個人」か、「^{絲 口}唯仁史瞰」は「^{Un-terminated}造次顛沛」か、

「^{絲 口}夫婦」にはじまる「^{吉 凶}ジェンダー問題」、夫婦の合意形成は^{令和 羅針盤 西暦律}多数決か、(3/8)

「^{西暦 需給軍拡}弥生環濠集落」を^{求 芯}消滅せしめた「^{方 円 活 古 墳}借老同穴」の^{仁 忠 義}姻力:胤力:引力とは、(3/2)

「^{Mono-gamous Eyes}貞察探貞」の「^{鳳 鳳}鳥瞰省」、^{絲 口}「素因」から「^{金 体 法 源}規矩準繩」を^{ただ 忠 仁}糾:繩:貞すか、

「^{生涯 現 役}マハティール夫婦」の復活は^{活 瑞 鳳 鳳 仁 術}紀元の要請か、「^{Look-add y-East 熟成}信賴醸成」の発祥元とは、3/11

「父母のゆくみちは、^{糸 充}希望へとつづく」、^{父母 青丹 吉 美 紀元}「そらにまた 日が昇るとき」^ノ、

「^{か すが い も 三 巴}わかものはまた ^{む す び 糸 吉}あるきはじめる」^ノ、「^{Pair-ent-kind}仁類もまた ^{む す び 絲 吉}あゆみはじめる」^ノ、^{Dui}

Is it just the ^{唯 仁 Mono-gamous 糾理糾命 歴 糸 学}Two-bee Study of ^{紀元 = 絲元 偏性偏全 偏親 仁 類}Hist-ory or the Beginning of ^{Pair-ent-kind}Pair-ent-kind,

「^{諾冉}父母のゆくみちは、^{糸 己}はてしなく^{ま ぎ れ}遠い」^ノ、「^{尊 对}英結」^{えいゆう 前仁未踏}新字代とは、^{Dui add y-East}対：加醇

「^{鳳 経緯 基}鳳∞鳳」の夫婦は言^{佳 双 = 雙}佳に^{だ れ}絲吉^{む す}ばれ：^{つ な}糸佳^{ま も}がれ：^{ま も}糸充られるのか、

「^{仁 声}鳥の糞」は「^佞災い」か「^{仁 佞 判別}注意喚起」、^{あ えて み}「^{あ えて み}敢えて^み看てる鳥瞰」か、 3/12

「^{ふる 鳥}佳に ^{も と 糸 元}求めもとめよ ^{天 為}なに^{鴻 基 経緯}ごと、^{いつ わ な}比翼の連理 ^な人為り無くに」

「^{補完}障害者・^{孫祖糾合}幼老者」を^{需給爆発}活かすのは「^{需給繩達}唯物数拝」か、「^{需給繩達}求芯胤力」か、 3/12

「^{戸籍}編糸」の目的は^{糸充全体}個人主義か、「^{祖孫}親子一糸」の^{経綸}糸守、「^糸しにせ」か、

「^{前仁未踏}親子藝能」の^{令和}宝塚版はまだか、^{父母のゆく道}藤田敏雄の「^{年輪と伴に知験が活かされる}生涯現役：^{熟成}」か、 3/13

「^{鴻経緯基}鳳∞凰」の^{佳双=雙}夫婦は^{だれむす}言佳に^{つな}糸吉ばれ：^{まも}糸佳がれ：^{まも}糸充られるのか、

「^{ふる鳥}佳に ^{もと}求め^{糸元}もとめよ ^{天為}なに^{鴻基}ごとも、^{経緯}比翼の^{いつわ}連理 ^な人為り^な無くに」

「^{Frater-nity}兄弟：^{Jesus}友人」と「^{Fide-lity}夫婦」の^磁異^{糸元}糸元、「^{諾冉}夫婦に^{はじめ}糸口^{親子藝能}る^{平和教育}の^{Dui}対：^{add y-East}加^酵酵」とは、

「^{Mono-gamous Five}貞純五王：^{二代}綏靖^{六代}一孝安」の^{五代}頂点「^{祖親}孝昭天皇」の^{備全}実在性、^{備全}長寿性とは、

「^{糸口}夫婦」^{有史}紀元の「^{Gene-sis}歴糸」^{3月10日}3日目、^{子系}後世に^{のこ}糸佳^{糸吉経綸}す^{教育}歴史記録・^{教育}記述とは、

「^{地方創世}親子藝能」の^{発祥国}先進^{いずこ}県は何処か、「^{需給爆発}経済政治」か「^{借老同穴の活古墳}まっすぐに^{健作}生きる為」^{健作}♪か、

「^{けぶりたつ}けぶりたつ ^{たみくさ}多美^{うた}艸の^{あおにさと}唄 ^{みやこ}青丹里、^{みやこ}奈良の^{みやこ}宮処は ^{いずこ}いずこに^{いずこ}聞こえん」

「^{y-East taken West}除酵祭」と「^{y-East added Trust}仁酵齋」の^{Passover}異紀元、「^{信頼醸成}生涯熟成」の^{Gene-sis}地方創世とは、 3/14

「^仁唯物史観」の^廠限界は「^{Big Bang}英傑」か「^{Twi-nebee}英結」か、^{父母}令和の^{糸口}創世紀とは、

「^{Pair-ent-sapio}仁佞識字」^{造次願沛の修儷}国の^{親子藝能}字覚^祥磁責^{過越し}自重、「^{信頼醸成}信頼醸成」の^祥発酵元、^{過越し}仁酵節とは、

「^{断絶}歴史の^{流行}風雪」に^{造化三神}耐えうる「^{由緒}親子藝能」の^{需給繩達}糸元力、^{需給繩達}求芯胤力とは、

「^{西暦}即成の^{親子}夫婦」か、「^{鴻基と経緯}なか鳥もち」の^{仁愛雅}鳳∞凰か、「^{借老同穴：活古墳}君と^{雄三}いつまでも」^{雄三}♪か、 3/15

「^{仁佞識別}表意文字」で^維しか^{夫婦の営巢}遺せない「^{夫婦の公役}宮」と「^{二口：仁佞}官」の^{二口：仁佞}相異、 3/16

「^仁ひと^糸すじの ^糸そのいと^{糸口}ぐちも ^式たが^{糸分}ふれば、^{糸分}もつれもつれて ^{糸吉}とくよし^{糸吉}ぞなき」

昭憲皇太后御歌 (ルビは加筆)

「^仁二人の^代為、^{むす}世は^な糸吉^なばれる」^な♪、「^{Passover}今 ^{むす}こそ^{たま}糸吉^{たま}び目、^{仰げば尊し}いざ^{仰げば尊し}糸合^{仰げば尊し}わむ」^{仰げば尊し}♪、

「^{令和}二人^仁だけの^{永六輔}愛の^{黄泉平坂}しるし」^{おとな}♪か、「^{北山修}戦争を^{おとな}知らない^{おとな}こども^{北山修}たち」^{北山修}♪とは、

「令和」の唱は「西暦」の延長戦か、「大極殿」の奈良、「偕老同穴」か、

「伝統織物」の糸充は「祖孫一糸」か、「前仁未踏」の「温故活知新」か、

「求芯胤力」の「需給縄達」を糸充、「親子藝能」の向縄縄達とは、 3/17

「西暦」にとっては「婚姻」は「糸口」か、一つの秘跡に過ぎないか、

「平和教育」は「出家と修道院」か「格物の父」か、令和の「糸口」か、

「親子藝能」は「伝承」されるか、親子は「一糸」不乱か、軍拡か、

「夫婦」糸口の「歴史」7日目、後世に糸佳す歴史記録・記述とは、

つまり、「西暦」まではまことの「歴史」が不記述であった、

「疫病」は都会病であり「森林浴＝沐浴」の応用とは、 3/18

「定年退職」の腐敗、「生涯現役：熟成」の「信頼醸成」とは、

「真珠にぶうちゃん」か、「年」と伴に知験が活かされる」令和か、

∞
并

「琴瑟触芯」の文藝内政外交そして演奏は絶えていないか、 3/20

「疫病」の中長期的予防、「いつまでも変わらない二人の糸口」とは、 3/24

What is the difference with Homo-Sapiens and Twi-nebee Compass-ion, 3/25

「親子藝能」の前仁未踏は「アイヌ伝承」との温故活知新か、 3/21

「植松聖」君の時代教育に問題は無かったか、親子藝能に断絶はあるか、

「しにせ」の「親子藝能」は寂れてないか、西暦芸能か前仁未踏か、 3/25

「親子藝能」は人技か仁倆か、「力もいれずに天地を糸吉ぶ」発祥元か、 3/26

Add y-East
加酵

「信頼醸成」にはなぜ母なる「酵母」が必要か、人類か仁類か、3/22

「まことの学校」は「個人と修道院」か「親子」か、西暦的か令和的か、3/25

「出家と修道院」の国会か、「夫婦の合意形成」にはじまる令和国会か、3/19

「夫婦」になる為の「紀元」教育とは、「即成」か「熟成」か、3/22

「アイヌ民族」だけが孫続しえた「婚姻」尊重の風習、アイヌ・ネノアン・アイヌとは、3/26

「編糸」は「宮」にはじまる「糸口」の歴史を糸佳るころみか、3/24

「糸口」は「部分法源」か「全体法源」か、「出家と修道院」か紀元か、3/25

「西暦」と「令和」の比較優位とは、「糸口」か「片糸の秘跡」か、3/22

アイヌ民族は祖親の知識と経験を腐敗させたか、「年益熟成」か、3/26

「しにせ経綸」は「親子藝能」の政治経済か、「糸口」の「一糸相伝」か、3/22

「生涯現役：熟成」の待遇＝投資は「求芯胤力的」か、「唯物数拝」か、3/20

「イワノヒメ仁徳陵」の雪辱、弥生環濠集落を消滅しえた偕老同穴とは、3/26

「子孫に対する忠」：「祖親に対する孝」、正名「仁佞識字」、忠孝とは、3/24

政治は「剣謀数学」か「医の仁術」か、東西儷泉の新字代とは、3/24

「夫婦の糸口」に先立つものはあるか、民族か宗教か友人か、唯物数拝か、3/31

「除酵祭」と「仁酵齋」の異紀元、「生涯熟成」の地方創世とは、(3/14) 復習

西暦の「個人と全体主義」では無く、「親子」で予防、奈良の雪辱とは、加酵3/30

「真珠にぶうちゃん」か、「年」と伴に知験が活かされる」令和か、(3/18) 死活の復習

「糸口」にはじまる「政治経済」の糸吉び直し、親子藝能の伝承力とは、3/30

「鎮魂」の「魂むすび」^{たましずめ} ∞ 「糸むすび」^{たま 糸 吉}、廻立殿の「比翼の羽衣と沐浴」^{永糾} とは、 3/31

「半責税制」の「胤力減税」^伴、「需給爆発」^姻 から「需給縄達」^{唯物数拜} への諸制度とは、 3/31

「一家は習慣の学校なり、父母は習慣の教師なり」^{糸 連理 経 綸} 福澤諭吉^{糸 口 比翼 風 ∞ 風} (ルビは加筆) 4/1

「運命」の糸口は「出家と修道院」^{糸 吉 夫 ∞ 婦} か、「歴史」^{片 糸 十 字 軍} のはじまりか、 4/1

「君といつまでも」の親子藝能式：「不変の糸吉」^{加 山 雄 三 夫 婦} = 「糸合せ」^{耐 史 伝 承} が来る 4/1

「百葯の長」は民需か、死活の必需：軍需か、 令和2年3月26日 pdf

「夫婦の糸口」に先立つものはあるか、民族か宗教か友人か、唯物数拜か、(3/31) 復習

「表意文字」の伝承力、^{仁 俊}「沐」の浴、^{識 字}「呂」の宮、^{活 酵 母}鳥の「瞰」^{二 口 の 侶} とは、 4/2

「疫病」は都会病であり「森林浴=沐浴」の応用とは、(3/18) 死活の加酵 3/31

「マスク」に「パン 酵 母」^{Add Yeast to your gaze-in-Mask} の塗布を推奨します、(栗山茂幸) ^{著 者}パンデミック治療の加酵 3/31

4/1
感染者を含めた「滅菌」^{重 軽 度}作用がはじまり、^{吸 気}肺感染の撲滅、^{口 鼻 腔}沐浴：森林浴の応用です、3/31 死活の応用

高麗民族の健康法はペニシリン^{位 儼 箕 子 防 疫}かキムチ^{GAFAM 薬 品}か、「蘇民将来」の蘇^{無 料 活 酵 母}か、蘇塗^{仁 俊 文 字}か、蘇生^{発 酵 食}か、死活文字^{Pass-over} 4/2

日本は「東西文明を糸吉ぶ」^{令 和} 独立磁尊^{儼 泉 糸 吉}か、「破門と十字軍」^{四 海 同 朋} の同盟国か、 4/4 4/6

「紀元のおトソ」とは、 4/3 高齢者にキムチ等^{家 族 活 酵 母 食 品}を提供願います、^{医 食 同 源}蘇生の屠蘇^{令 和 無 病 息 災} 4/4 4/5

「高麗」と伴に感染^{キ ム チ}の終末を醸成^{悪 化}しましょう、^{蘇 生}韓中の減少^{箕 子 回 生 三 仁}を共有、^{伝 統 医 食 同 源}死活の食習慣 4/5

「腐敗」は外来：流行^{病 理}か、風雪^{祖 孫 断 絶}を耐えた温故活伝統^{死 活 淘 汰 し し に せ 令 和}か、「百葯の長」^{y-East added Trust}はGAFAM^{行 違 い}か、 4/6 章

西暦^{経 済 政 治}の医薬が阻止^{学 半 与}していないか、「権謀数術」^{Medici-Machiavelli medici-ne}か「医の仁術」^{信 頼 の 酵 母}か、4/1 緊急事態宣言^{死 活 の キ ム チ 常 食} 4/6 仁酵節^{内 助 の 酵 母}

「年輪と伴に」^{借 老 同 結}知験^{経 綸}が活かされる「西暦」^{結 実}と「令和」^{経 済 政 治}の比較優位^{政 治 経 済}、^{「君といつまでも」}活古墳^{し に せ 経 綸}とは、 クラスター 4/7

「起死回生」の食習慣^{箕 子 伝 来}、蘇民過去^{キ ム チ}か蘇民将来^{西 暦 医 食 同 源}か、「桁違い」^{GAFAM}か「無料」^{仁 酵}か、 4/7

「糸考の要糾」^{Pair-ent-al} = 「諾再倆」^{君 と い つ ま で も} とは、「腐敗」[∞]と「発酵」^{風 ∞ 風}の死活^{糸 凶}とは、^{糸 吉 俊 仁} 4/8

「漬け物文化」：糠床の蘇生、^{ぬかどこ}「糟糠の妻」とは、 4/8

「欧米食習慣」の半省、^仁「糠床」の継承、^医「腐敗」の醸滅とは、 4/8

「報酬：給与」は「^{需給縄達}求芯胤力」の投資である、^{一糸不乱}親子藝能の^{発祥力}伝承性とは、^{しにせ}令和の^{糸へん}経綸 4/4 4/6

「テレワーク」は「^{羅針盤}夫婦伎倆」の復活か、^{個人軍隊式}「出家と修道院」の^{西暦}企業統治か、 4/5 4/10

「エテン追放」の^{Gene-sis}糸口：^{東西働戦}糸冬、^{唯物数拝}「格物の父」と^{Crusades}元寇、^{Red-White and Blue}「大極殿」の^{西暦}焼亡とは。^{伉儷}紀元の^仁キムチ^齋 4/6

「食習慣」の^{Pass-over}仁酵節：^{箕子}「死活のキムチ常食」、^{Twi-nebee}「糸口」の^{Pair-astroika}共有：^{Gene-rate}優先、^{偕老同穴：活古墳}糸吉の不変、^仁蘇生^齋 4/6

「しにせ」と^{排中律}「西暦」の^{最遠飛距離}放物線、^{First Cause-Thread}「糸口」を見失った^{Ghosn - Bezos}「唯物数拝」の^{Better-half}行末とは クラスター 4/7

「高級」ではなく^{E-quality}「恒級」^{糸考}志向の^{諾冉倆}異磁元、「^{青丹吉}中の中」を^{糸似せ}極める^{耐史風雪}「親子藝能」とは、 4/7

「^{Pair-ent - al}糸考の要糾」=「^{君といつまでも}諾冉倆」とは、「^風腐敗」と^風「^{糸凶}発酵」の^{倭仁}死活とは、 4/8

「漬け物文化」：糠床の蘇生、^{ぬかどこ}「糟糠の妻」とは、 4/8

「^{祖孫一糸}全体法源：習合」と「^{糸宗}部分法源：集合」の「^{諾冉倆}糸口」とは、 4/4

「^仁治政」の「^{宮：官：營}糸口」が^{まぎ}糸分れては、「^{糸吉}もつれもつれてとくよしぞなき」、 4/2 4/10

「^{太政官}糸口」を^{神祇官}比翼の^{鴻基}鳴瞰に^{敢えて鳴く}尋ねよう、^{仁を問}偕老同穴の^{東西働泉}活古墳を^{大極殿}糸佳ぎ、 4/4

「^{青丹糸}おやこいと^{奈良}習いのいと^{素因}なみ おもちちは、^{母父}奈良のいと^習ぐち ^{糸口}いとしいと^{あおに}よし」 4/5

「一家は^糸習慣の^{連理}学校なり、^{経綸}父母は^{糸口}比翼の^風教師なり」^{東西接統者}福澤諭吉 (ルビは加筆)

「^{青丹吉}諾冉倆」と「^{個人：全体主義}その他」の^{西暦：令和}比較優位、「^{発祥伝承}親子藝能」の^{しにせ}政治経済とは、 4/5 4/6

「^{Pair-ent - al}糸考の要糾」=「^{君といつまでも}諾冉倆」とは、「^風腐敗」と^風「^{糸凶}発酵」の^{倭仁}死活とは、 4/8

「漬け物文化」：糠床の蘇生、^{ぬかどこ}「糟糠の妻」とは、 4/8

復習：「^{温故}比翼の^{敢えて看てる：鳴く}鳴瞰」、^{y-East added Trust}「^{親子藝能}仁酵齋」、^{百葯}「^{酵母}前仁未踏」、^{蘇生}「^{屠蘇}蘇生の屠蘇」、 4/9

「^{文明病}腐敗の^{相殺}進化」^倭「^仁腐敗と^{発酵}」、「^{求芯胤力}信用磁力に^{誘導し}応じた^{投資}給付」=「^{令和}需給^{耐史風雪}縄達」、 4/9

軍 拡 需 給 爆 発 比較優位 軍 縮 求 芯 胤 力 富 国 強 兵 西 曆 令 和 絲 口 仁 政 祖 孫 接 続
西曆「経済政治」≒ 令和「政治経済」、「環濠集落の消滅」=「偕老同穴」の活古墳、 4/9

伴 姻 唯 物 数 拜 求 芯 胤 力 由 緒 的 復 習
「半責税制」の「胤力減税」、「需給爆発」から「需給縄達」への諸制度とは、(3/31) 令和 4/11

一 糸 同 仁 よ も まじ 夫 婦 糸 口 仁 糸 吉
「へだてなく 五つの国に 交わるも、心のまこと ひとつなりけり」

昭憲皇太后御歌 (ルビは加筆)

昭憲后祝祭月
4/11

悪 循 環 蔓 延 流 行 専 有 活 酵 母 常 食 Add Yeast
病理「感染」は「腐敗」の現象であり、「発酵」で対抗することです、 加酵 4/11

百 葯 の 長 活 酵 母 伝 統 腐 敗 加 酵 祖 孫 伝 承 腐 敗 の 広 ・ 速 に 負 け ない 発 酵 を
「医食同源」：キムチの常食、ぶり返しを許さない糠床の報本反始、死活の蘇食 4/9-4/10

奈 良 里 方 円 活 古 墳 昔 今 偕 老 同 穴 諾 冉 は い つ ま で も
「檀原の 宮居ましけん むかしより、ひつぎかわらぬ くにはこの国」

昭憲皇太后御歌 (ルビは加筆)

昭憲后祝祭月
4/13

羅 針 盤 個 人 多 数 決 一 糸 同 仁 Compass 權 謀 数 術 信 頼 醸 成 糸 口 仁 政
「親子」と「出家：修道院」の合意形成ないし指南、西曆と令和国会の比較優位、 4/11 祝祭月 4/12

糸 冬 糸 凶 由 緒 夫 婦 紡 ま も 出 家 と 修 道 院 西 曆 ア テ ナ 起 死 蘇 仁 祝 祭 月
「人災天災」をその糸口から防ぐ糸佳る、スパルタ教育かコロナか、箕子回生か、 4/13

書 き 遣 子 宇 糸 し ら れ け れ 、 と ほ つ み お や の 神 の み い つ も
「伝えこし ふみありてこそ しられけれ、とほつみおやの 神のみいつも」

昭憲皇太后御歌 (ルビは加筆：ルビ和歌のはじまり)

昭憲后祝祭月
4/14

肺 炎 感 染 慣 習 着 葉 酵 母 発 酵 醸 成 た ま し ず め た ま わ す 夫 婦 い と む す び 鳳 祝 祭 月
「都会生活者」の定期的「森林浴＝沐浴」の推奨、鎮魂の魂結び＝糸吉とは、羽衣 4/12

地 方 都 市 等 の 感 染 抑 制 疫 癘 抵 抗 力 好 循 環 文 明 病 活 酵 母 蘇 生 森 林 浴 Add Yeast 祝 祭 月
地方都市等の感染抑制：予防にも、「腐敗」に負けない「発酵」醸成を、深々呼吸：加酵 4/12

be - Half 自 地 方 創 世 Half - globalization 夫 婦 鳳 凰 枝 葉 末 節 益 々 令 和 祝 祭 月
「半」磁立的政治経済の要 糾 とは、「糸口」発祥か「唯物数拜」か、 年益熟成 4/15

強 兵 富 国 ない し 飯 館 ・ 水 俣 需 給 縄 達 非 耐 性 薬 品 信 頼 酵 母 糸 口 治 政 祝 祭 月
「西曆の近代化」は祖孫接続か、ペニシリンか百葯の長か、医の仁術とは、 4/13

仁 糸 ま も る 夫 婦 糸 吉 び 他 文 明 過 越
「ひとすじに すすむ心の にしきには、誰がかわぎぬも およばざるらむ」

昭憲皇太后御歌 (ルビは加筆：ルビ和歌のはじまり) 年益熟成

昭憲后祝祭月
4/16

非 行 少 年 建 国 蘇 生 の 屠 蘇 発 酵 活 古 墳 不 絶
「須佐之男命」の雪辱、「蘇民将来」の伝承力、日本史に答えはないか、 4/10

紀 Pass-over y-East taken West y-East added Trust Before 需給爆発 After 需給縄達 祝祭月
「糸元的」試練か、「除酵祭」か「仁酵齋」か、前 劍謀数学か後 信頼醸成か、 4/12

「あまつ日の てらさむかぎり 神風や、みもすそ川の 末はにごらじ」

昭憲皇太后御歌 (ルビは加筆：ルビ和歌のはじまり) 年益熟成 昭憲后祝祭月 4/15

「室内植生」の充実充満を推奨します、効果的な室内森林浴 = 沐浴は無理か、 祝祭月 4/14

除酵祭政 C D C と 蘇民将来 令和 ヌダヤ民族迫害 Return of the Prodigal Son Cluster 学習 4/18

「医療崩壊」に不可欠か、「夢のエネルギー」か、仁酵齋か、 祝祭月 4/14

「韓中」の「キムチ」=加酵、箕子の「仁佞回生」、「百薬の酵」とは、 y-Eastern Trust 祝祭月 仁酵齋 4/20

「令和」の食慣習：室内環境：森林浴に到る、「由緒」の仁糸とは、 祝祭月 4/18 祝祭月 4/19

「かずしれず 実をむすびたる 梅が枝の、わかばおもげに つゆぞおきける」

昭憲皇太后御歌 (ルビは加筆：ルビ和歌のはじまり) 年益熟成 昭憲后祝祭月 4/18

「和而不同」の要糾、「仁酵節」後の国際関係、偕老同穴とは、 祝祭月 4/19

「半責税制」の「胤力減税」にはじまる令和の政治経済、西暦の需給爆発か、 祝祭月 4/20 ↑ 瞰

「由緒」の縄達は「複雑怪奇」か、「求苾胤力」の一糸不乱か、 祝祭月 4/20

「文理融合」の技術革新、「藍よりも青く」する内助の酵母とは、 祝祭月 4/20

「半家内制生産」の「令和的」要糾、「造化三神」の発祥力とは、 祝祭月 4/20

「かん字」の伴有が齋す「異磁元」の比較優位、人類から仁類とは、 Hiero-子字 半 有が 齋す In-effable 前仁未踏 Man-papism-kind Pair-ent-kind 祝祭月 4/22

更新域

「疫癘」軽症者削減：予防の「医食同源」、森林浴、仁佞判別、= 仁酵齋。 祝祭月 4/23

「おくふかき 道もきはめむ ものごとの、本末をだに たがへざりせば」

昭憲皇太后御歌

(ルビは加筆：ルビ和歌のはじまり)

ますます仁酵
年益熟成

昭憲后祝祭月
4/20

令和2年4月22

目 pdf

Who are the Pharaoh-kind and Moses-kind, Why the Pass-over,

What is y-East taken West, and Piety to the Fili-al, y-East added Trust.

祝祭月
4/17

「死活の仁佞文字」、信頼醸成の母なる酵母、蘇民将来の雪辱とは、

Add Yeast祝祭月
加酵 4/16

祝祭月
4/20

「答え」は流行外来か、不易不絶の歴糸か、カタカナか音意倆全文明か、

祝祭月
4/17

「屠蘇」と「蘇塗」の相異とは; 「西暦」と「令和」の素因：蘇生とは、年益熟成

4/15

「ひとくたり かきたる筆の あとにさへ、みゆるは人の ころなりけり」

昭憲皇太后御歌

(ルビは加筆：ルビ和歌のはじまり)

ますます仁酵
年益熟成

昭憲后祝祭月
4/19

「仁酵齋」の要糾とは、「腐敗」の素因、「発酵」の信頼醸成とは、

Cluster 学習
4/18

「しづかなる 世の年波は 諾再わざの、五十鈴川より たちかへるらむ」

昭憲皇太后御歌

(ルビは加筆：ルビ和歌のはじまり)

ますます仁酵
年益熟成

昭憲后祝祭月
4/17

「腐敗」の広がりや速さに負けない「発酵」の信頼醸成、仁酵節とは、

Add Yeast
加酵 4/10

「指南」の「熟議形成」、西暦と令和の国会とは、多数決か、三巴か、年益熟成

4/15

「夫婦の糸口」に先立つものはあるか、民族か宗教か友人か、唯物数拜か、(3/31)

祝祭月
4/17

「ひとすじの そのいとぐちも たがふれば、もつれもつれて とくよしぞなき」

昭憲皇太后御歌

(ルビは加筆)

昭憲后祝祭月
4/12

令和2年4月22日 pdf

After the Pass-over 「仁酵節」後：「半責税制の胤力減税」、「半家内制生産 = 造化三神」、

祝祭月
4/24

「医食同源」と「室内沐浴」 = 「蘇民将来」の雪辱、

分節学習
4/25

西暦近代化 温故活知新 出家と修道院 糸口仁政 羅針判 祝祭月
「ペニシリンから百葯の酵」、 「多数決国会」 から「熟議指南」 国議、 4/24

信頼醸成 = 内助の酵母 親子一糸 糸口 糸吉人倫 ますます活躍 祝祭月
「藍よりも青く」、 「夫∞婦にはじまる平和教育」、 「年益熟成」、 4/24

表意 Child-House 半用伎倆 伴 - 半責 半侶 仁政 Twi-nebee Study of History 祝祭月
「かん 字」 の「事半功倍」、 Be-half Demi-ocracy、 「維仁史瞰」、 4/24

西暦治政 夫 婦 鳳 ∞ 鳳 比較優位 西暦医学 糸口治政 祝祭月
「金融依存」 から「糸口ありき」 = 「金融大国」 から「医の仁術」、 4/25

加油経政 加酵政経 Medici-Machiavelli 医の仁術 君といつまでも 祝祭月
「需給爆発から需給縄達 = 剣謀数学から信頼醸成」、 「偕老同穴」、 4/24

由緒法源 糸口 糸吉 素因 糸吉 魂 結 び 西暦過越 祝祭月
「夫∞婦にはじまる人倫の大本」、 「夫婦みずいらずの三密忌避」、 4/25

青丹吉 奈良 統べる 活古墳 君といつまでも 偕老同結
「むつまじき 中洲にあそぶ ミサゴすら、おのづからなる みちはありけり」

昭憲皇太后御歌 (ルビは加筆：ルビ和歌のはじまり) ますます蘇生 昭憲后祝祭月
年益熟成 4/25

軍拡同盟 糸秋 から 軍縮醸成 かん字 独立磁尊 易姓 加油 < 加酵 比較優位
「付和雷同」 の西暦から「和而不同」 の令和、 東西儷泉の蘇生とは、 技量と伎倆 4/27

個人崇拜と修道院 諾冉といつまでも ヒットラーの十字軍 造化三神 四海同仁 親子互倫 比較優位
「西暦芸能」と「令和藝能」の異 糸元、 「親子芸能」の前仁未踏とは、 三巴 4/27

着葉酵母 体内外 蘇民 将来 祖孫 文明病 予防 y-East added Fide-lity 医仁酵
「酵母菌」 保有率の上昇と維持、 今後の疫癘にも対応しうる 仁酵齋とは、 4/26

四方の国 西のこよみに かりむか 糸秋 由緒 知る 糸 冬
「おほかたは 夏のこころに なりぬらむ、 ちりにし花を いふ人のなき」

昭憲皇太后御歌 (ルビは加筆：ルビ和歌のはじまり) ますます令和 昭憲后祝祭月
年益熟成 4/26

ちちはこ 西 藍より青く 奈良 内助 糸吉 よよをば醸す 醸化三神
「青丹吉 藍より青く ならなくに、 由緒のいとよし わすれざらなむ」 4/27

除酵経政 Medici-Machiavelli-Gehazi 仁酵政経 糸口 治政 Elisha Yeast-in-Mudwater Gehazi-retribution
西暦医学は「権謀数学」か、 令和医学は「医の仁術」と「百葯の酵」か、 4/28

除酵 最後 Exodus 故 y-Eastern Fide-lity 糸口 蘇生 First Cause-Thread Moses & 箕子
「一難去った次の難」は来るか：何か、「仁酵齋」の箕子回生、 素因とは、 4/30

なをただす Piety to the Fili-al 敬心崇素 親子互倫 丹青剣鏡 親子：造化三神 三脚夫婦 母鏡：父剣：子玉 仁雅祝祭月
名正：忠子忠孫：孝親孝祖 = 忠孝、 紅白方円旗、 三巴、 八咫鳥、 三種の神器、 5/1

需給縄達 求心風力 経済政治 Be-half Demi-ocracy政経 風力減税 祖孫 求心風力 呼び水 半与 祝祭月 祝祭月
「復興糸縁」 ≠ 「唯物数拝」、 「官民伴責」の「需給縄達」、 国内「需給縄達」優先の外需、 5/1 5/2

軍拡同盟 切礎琢磨 ただ義仁 人倫 夫婦てきなし 東西儷泉
「西暦に雷同」か「令和而不同」か、 正:忠:貞しい距離関係、 「仁者無敵」とは、 5/3

仁 倭 天神 力もいれず あめつちむすぶ
「よきを取り あしきをすてて 外つ国に、 おとらぬくにと なすよしもがな」

「^{諾 冉 絲 吉}父母の花が咲いた」[♪]pdf

祝祭月
5/2

「^{疫 癘 予 防}感染状況」の良好な国々との関係強化、「^{y-East taken West}脱亜入欧」か、「^{文 明 子 宇}かん字」の共有か、^半祝祭月 5/1

試練に応じた活用：^{蘇 生}、^{選 民 思 想}部分集合ではなく全体集合的思慮、「^{前 代 未 見}かん字」の相乗効とは、^{藍 青 酵}東西僱泉 5/3

「^{西 曆}格物の父なる^{太 極}医学」か、「^{令 和}人倫の大本」^{仁 醇 節}=「^{絲 口}医の仁術」と「^{着 葉 酵 母}百葯の酵」か、^{仁 雅}5/6

分紀嶺
更新域

「^{Man-papism-kind}専制政治」を防ぐ^{夫 婦}令和の「^{Pair-ent Compass-ion}合意形成」、^{Pair-ent-al}仁で守る「^{備 全 仁 政}人権と人倫」とは、^{修 僱 固 成}5/4

「^{流 行 電 同}集団感染」の素因は「^{個 人 & 全 体 主 義}出家と修道院」か、「^{羅 針 盤}和而不同」の^{仁 政}令和、しにせ^{本 家 と 分 家}経綸とは、^{独 立 磁 尊}5/6

分紀嶺
更新域

「^{人 倫 大 本}令和の教育」は「^{夫 婦}夫婦そして^{互 倫}親子」にはじまるのか、「^{紀 元}出家と修道院」か、^{個 人 崇 拝 十 字 軍 連 帯}4/29

Who did it ^{Frank 西 曆}My Way, Who did it ^{加 山 - 君 と い つ ま で も}Two-bee;

Which ^{指 南}Way after the ^{羅 針 盤}Compass - ion ... not ^{令 和}Passion , ^{破 門 と 十 字 軍}5/5 ^{一 糸 同 仁}

クラスター学習
5/8

「^{人 倫 Arrogance}糸口無視」か、「^{西 曆}文明病」か「^{かん 字}文明に似せた^{Demotic}元寇」か、^{個 人 崇 拝 令 和}人類か仁類か、^{蘇 民 雪 辱}4/30

「^{Populism}集団感染」と「^{男 女 親 子 崩 壊}極性：磁性異常」の関係はあるか、「^{人 倫}洪水前か^{Before Pair-ent-kind}ソドムか、^{無 条 件 の 愛}5/6 ^{仁 倭 かん}Be-half Pair-astroika

識
字

「^{青 丹 吉 互 倫}東京五輪」に相応しい「^{不 可 欠 な}親子一体」の強化、「^{造 化 三 神}西 曆」と^{優 位}令和の比較優位とは、^{Man-papism-kind Pair-ent-kind 人 類 : 仁 類}4/28 ^{鏡 : かすがい : 羅 針}

「^{絲 冬}文明病」との発達繁栄か、「^{經 濟 政 治}糸口」からの^{夫 婦}治政か、^{仁 術}需給爆発か、^{綿 達}宗教の悪用か、^{医 学 Gehazi}かん字の^{半 用}伴有

5/7

「^{仁 醇}令和の^{過 越}医学」は「^{除 酵}西曆」の^{文 明 病}耐性菌か、「^倭病」の^{磁 性}気象学か、^{百 葯 腐 敗}蘇民過去の^{発 酵}蘇生か、^{蘇 = 酵}5/6 ^{酵 母 の 内 助 かん 字}

「医療崩壊」の素因は「西暦」の医学か、令和の「仁酵齋」か、

過越 醸成 蘇生のかん字 5/8

Add Yeast
加酵

「令和の医学」原理：「医は仁術」≠「格物の医学」、

西暦 令和
加酵 ≠ 加酵

「百薬の酵」 = 「発酵は腐敗を許さない」、

Hiero-demotic-glyphics
かん字 蘇=酵 5/8

「唯物数拝」経政から「需給縄達」政経、「半責税制の胤力減税」は藍よりも青いか、5/8 加酵

「地方創世」は「加酵」か「加酵」か、「分裂責任」か「半伴仁政」か、かん字 5/9

「東西接続」を紛糾してるのは何か、情報は伴有するものか、唯仁令和とは、5/10

効果的：周到な「加酵」、「かん字」共有の双方：相乗効、仁類は人類か、5/12

「合意形成」の由緒は、「出家と修道院」の多数決か、造次顛沛の羅針とは、

内助の酵母 5/13

「夫婦：親子」の熟議指南が活かされた「令和の議会」、「親子互倫」とは、

内助の酵母 5/13

「中の中」を極めた「信用秩序」、「半自給自足」の徹底、「排中律」の回避、

Be-half 5/12

「食糧備蓄」の発酵保存：技術的進化、「総合的」安全保障の充実、

内助の酵母 5/13

「西暦」の起業 ≠ 「令和」の創業、「分家」の「母半：本家」とは、

内助の酵母 5/13

「医薬事業」の「半官半民」化は不可欠、「除酵」と「仁酵」の医事元とは、

東西接続 5/14

「令和医学」 = 「西暦文明病」の終結、「健康長寿」の文明的縄達、

内助の酵母 5/13

外国との関係を醸成しつつ、「独立磁尊」の伴与、「和而不同」とは、

東西接続 5/14

「人倫関係」は「西暦」か「令和」か、「君といつまでも♪」かマイウェイ♪か、

東西接続 5/14

「男女の平等」は「西暦の技量」か「令和の伎倆」か、「人倫の大本」とは、

内助の藍青 5/15

「技量」と「伎倆」の比較優位、「専制」と「仁政」の異磁元とは、

令和識 かん字 内助の藍青 5/15

「定年退職制」は西暦の文明病か、令和の「年益熟成」 = 比較優位か、

内助の藍青 5/15

Compass-ion 「令和」とは、すべてを「糸口」から糸吉び直す紀元か、無羅針か、**かん字** 東西僂泉 5/16

「佳に **むすび**糸**佳**がれ おしえられ、若葉のしるし 文明とならむ」**経緯**と**鴻基** 修僂因成 5/16

「地方の創世」は除酵の藍か、仁酵の藍青か、「**加油**」か「**加酵**」か、**かん字** 需給醸成 5/17

「生涯現役 = 熟成」を阻害しているのは何か、**悪循環**か**好循環**か、**糸**へん**経緯** **糸佳** 5/18

「地方創世」 = 親子藝能 祖孫齋絲、等による「**里仁格付**」の**向繩繩達**、**かん字** **糸佳** 5/18

令和日本は「**東西冷戦**」の**同盟**国か、「**脱亜入欧**」か「**東西僂泉**」か、**仁酵節** **糸佳** 5/18

「**歴糸の風雪**」に敗けない「**親子藝能**」の**伝承力**：**発祥力**、**前仁未踏**とは、**かん字** **糸佳** 5/18

「**琴歌相須**、猶如**伉儷**」**琴**と**歌**は猶、**夫婦**の**相愛発祥**の如し、(「**琴歌譜**」序文) **My-way** 5/19

「地方創世」は「**文明**に似せた**元寇**」か、「**医**の**仁術**」にはじまる**令和**か、 **Gehazi** 5/19

各社の「**親子藝能**」部はその**伝承力**：**発祥力**を兼備、**糸佳**いでいるか、**二輪草** **Pair-astroika** 5/20

「**金融**」の「**磁力**」は「**唯物数拝**」か、夫婦にはじまる「**人倫**の**大本**」か、**かん字** **糸似せ** 需給縄達 5/21

西暦の**経済政治**か、**令和**の**政治経済**か、日本の**績任**と**実責**とは、 **需給縄達** 5/21

「**仁酵節**」の要糾：
My-way 5/24

1. 「**和而不同**」：**西暦**の雷同に**加油**しない、**東西文明**を**接続**：**加酵**、

2. 「**半責税制**の**胤力減税**」、「**親子藝能**」の「**前仁**へん**未踏**」、**糸**へん**経緯**、

3. 「**偕老同穴**」の**活古墳**、「**二輪草**」の**重夢**、**二葉**「**百年桜**弦哲也」の**倅**せ、

4. 「**疫癘感染**」**拡大**地域は「**活酵母**」の**常食**、「**医**は**仁術**」の**普及**、**かん字** **蘇生**の**蘇** **Gehazi** 5/24

5. 「**西暦** = **出家と修道院**」の**人倫**、「**令和** = **夫婦と親子**」の**人倫**、**かん字** **仁倭識** **Fide-lity** 5/25

6. 「**ユネスコ憲章**」か「**夫婦**にはじまる**平和教育**」か、「**かん字**」の**半有**とは、 **Pair-ent-kind** 5/25

7. 「**技量**」と「**伎倆**」の**比較優位**、「**香港**」における**半責仁政**の**内外徹底**、**加酵** **E-quantity** **E-quality** **比異連理** **東西僂泉** **Be-half** **Pair-ent-ocracy** **普及** **Add y-East** **東西接続** 5/25

8. 「^{E-quantity}学費」に依存する^{Medici-Machiavelli-Lamech}西曆教育、「^{仁 佞}絲口」にはじまる^{紀元}令和教育とは、^{Piety to the}かん字 ^{Pair-astroika}5/27
9. 「^{ますます}年益熟成」の^{君といつまでも}恒級志向、「^{絲 吉祥}好循環」の^{求 芯 風 力}需給繩達、「^{風 ∞ 風 敢えて 看 鳴}比翼鳴瞰」の^{つ な}糸佳ぎ、「^{球 団 琢 磨}瑕瑾互見」 ^{Twi-nebee}5/27
10. 「^{除 酵}西曆：^{需 給 軍 拡}唯物数拝」の^{Gehazi}献金から、「^{仁 酵}令和：^{信 頼}唯仁醸成」の^水真瑞とは、「^{西 曆}加^{令 和}油と^{呼 び 瑞}加^{5/28}酵
11. 「^{格 物 数 学}経済政治」と「^{借 老 同 穴}政治経済」の^{磁 力}合理性、「^{絲 吉 経 綸}比翼発祥」の^{蓋 髯}藍青性、「^{Better-half}内助」の^風酵とは、^{活 古 墳}5/28
12. 「^{需 給 関 係}需要と供給」の^{E-volutionary-quality}繩達は何故「^{絲 口}夫婦」にはじまるか、「^{絲 吉}出家と修道院」か、「^{西 曆}地方創世」か、^{求 芯 風 力}信用力 ^{信 用 力}6/1

更新域

- 「^{My-way}技^{Twi-nebee}量」と「^{内 助}伎^風倆」の^風異磁元、「^{風 ∞ 風 瑞 承}方墳」：「^{夫 婦}円墳」：「^{識 字 能}方円活古墳」の^{信 頼 醸 成}相異、^{風 ∞ 風 瑞 承}かん字 ^{借 老 同 結}6/1
- 「^{諾 冉}夫婦」を^{つ な}糸佳ぐのは「^{流 行}外来」か「^{不 絶}祖孫」か、「^{由 緒}邦家の^{糸 緯}経緯：^{仁 政}王化の^{佳 基}鴻基」か、^{佳 鳥 もち}なか鳥もち ^{需 給 繩 達}6/1
- Mono-gamous in Origin ^{修 備 固 成} Afro-Americans, ^{友 愛} overcome West with ^{仁 愛} Trust, ^{Friend-ship} My-way with ^{Fide-lity} Twi-nebee, ^{軍 拡}「加^{信 頼 醸 成}油」with ^{風 ∞ 風 わ ざ}「加^{6/2}酵」、^{6/2}諾冉倆

前仁未踏
6/2

- 「^{ひ と}仁は皆、^{み な}一人では ^神青くなれない ^{あ い}藍だから」 ^{ふ れ 藍} 音,
- Where is the First ^{Pair-ent} Family of ^{America} Africa, ^{藍 青 功}内助の^酵 ^{一 糸 同 仁}6/2
- 「^{西 曆}友愛」と「^{夫 婦}仁愛」の^{人 倫}相異にはじまる^{由 緒}令和の^{針 本}学問体系、「^{有 磁 線}造次顛沛」の^{ぞうじてんばい}指南とは、「^{仁 磁}かん字」 ^{借 老 同 穴}君といつまでも ^{6/3}6/3

更新域

- From ^{My-way} Western ^{内 助 の 酵 母} Passion, to ^{6/6} y-East added ^{6/6} Compass-ion;
- 「^{一 糸 同 仁}へだてなく ^{よ も}五つの国に ^{ま じ}交わるも、^{夫 婦}心の^{絲 口}まこと ^仁ひとつなりけり」 ^{絲 吉}
- 昭憲皇太后御歌 ^{み う た} (ルビは^{著 者}加筆) ^{内 助 の 風}6/3

「^{かん 子 字}表意文字」の^{半 伴}共有にはじまる^{文 化 補 益}言語障壁の^{相 乗}半減：^{仁 佞 半 別}信頼醸成、^{需 給 繩 達}比較優位とは、「^{ま み ず}真瑞」の^{共 有}奉獻 ^{呼 び 瑞}6/4

更新域

入学月は^{西 欧}九月か^{そ の 他}四月か、「^{Be-half}全世界」^始一月同^{Pair-ent-kind}仁か、「^{Twi-nebee}仁」か「^{My-way}佞」か、 ^{人 類 : 仁 類}6/2

一始同仁 人倫 Be-half 文化 文明 Man-kind Pair-ent-kind E-quantity E-equality 東西接続
地球規模で学制を共通する友愛か仁愛か、人類か仁類か、「技量」か「伎倆」か、南北一磁

2021年1月
6 / 3

旧名に加えた鳳鳳 鳳鳳 糸侶宇 子息名的 子息 父氏 母氏 継承 仁姓 糸似せ
「第二の天姓」とは、「夫婦」一始同仁の「宮」名、旧名は男：女を選択、皇室に倣う

2021年1月
6 / 6

更新域

なをただす Compass-ion 仁政姓 羅針判 指南 比翼練理 令和国会 親子藝能 ∞発承
「正名」令和の戸籍制、「夫婦」にはじまる合意形成：男女平等、地方創世、并伝祥力

2021年1月
6 / 6

鳳慮 Fide-lity 傳育 親子 三神 二口の男女 子字 鳳と鳳の巢 造化三神 祖孫 始 Pair-ent-ocracy
皇慮：「仁」の「男系」、「三種の神器」、侶宇 = 宮、「発祥元」の守籍制、一月同仁

2021年1月
6 / 6

西暦 傀儡 令和 かん字 東西接続 仁倣 Compass-ion 仁愛
「米国育ちの非行少年」でした、日本人：日本語：独立磁尊の字覚：磁責：自重です、

一月同仁
6/9

Compass-ion 諾冉 むす 糸 仁 仇儼識 東西儼泉
「令和」とは、すべてを「糸口」から糸吉び直す紀元か、無羅針か、かん字 5/16

一月同仁
6/9

更新域

糸元 繩 ただ 忠 仁 経綸 糸口 糸 一始同仁
資源・情報を糾：繩：貞しく活かす「人倫の大本」、 「一始同仁」

一月同仁
6/9

My-way 無差別の友愛 内助の酵母 Better-half Virtue 糸元 糸吉 韓国旗 Red-White and Blue
From Western Passion, to y-East added Compass-ion; 核心的利益 = 青丹吉

6/10 更新域

Better-half 補益相乗 加酵 Pair-adise 信頼醸成 内助 始 Pair-ent-ocracy
「米中」は「不即不離」の関係か、「里仁為美」か、需給縄達の儼泉か、一月同仁

2021年1月
6 / 10

男女 Compass-ion 倆全 仁政 個人 全体主義 治政 c-Hemi-stry 磁性 夫婦 一始同仁
「夫婦：親子」の「磁性的」責任、「出家と修道院」の「磁性的」問題、人倫の大本

6/11

更新域

無磁無糸 権謀数学 有磁有糸 仁政経綸 要糾 親子 E-evolutionary-quality 三三九度
「唯物数拝」の経済政治か、「倆全伎倆」の政治経済か、需給の磁性的縄達か、濫觴

一始同仁
6/11

排中律 中の中：中庸 しにせ経綸 造化互倫 令和発祥 魂結び∞糸口連理 祝祭月
「高級から恒級志向：向縄縄達」, 「親子藝能の前仁未踏」, 「鎮魂祭」、4/24

一始同仁
6/11

「^{瑕瑜}玉磨かざれば^瑠光をなさず ^糸人学ばざれば^糸その道^充を知らず、

^瑞水は^{夫婦}高遠の^{むすび}器に^魂従いて ^糸人は^吉交わる^ぶ友^仁による」 ^{内助}昭憲皇太后 ^鳳「^{かん}字^字」 ^{Ruby}(^{著者}ルビは^{加筆}) ^蘇誕の日 5/28

「^西之^島 ^今は^鳥の^巢 ^八雲^立つ、^令和^をし^るす ^不二^の雪^辱」 ^前仁^未踏 三三九度 ^屠蘇^の盃 5/29

「^{内助}の^功」は「^{友人}」か、^鳳の^凰か、「^濫觴^の夫^婦」とは、「^{高利}の^殊宝」か、^{y-East added Trust}加^酵 ^鶴と^鶴 6/12

更新域

「^しに^せ経^緯 ^姻力^嵐力 ^求芯^嵐力 ^加酵 ^{Be-half Pair-ent-ocracy}、^磁糸^{へん}元^経緯 ^{In-effable} 6/13

更新域

「^医は^仁術」、^政は^仁政」、^しに^せは^{内助}」、^仁酵^節の^異磁^元とは、 6/15

「^米中^関係」を^糸吉^ぶ「^演奏^と歌」、^琴歌^相須[、]猶^如伉^儷」の^奈良^{いと}復^習、 ^{内助}の^鳳 6/15

「^仁す^じに ^糸夫婦[：]親^子は ^糸佳^がれて、^万世^よに^つづく ^しに^せの^{いと}み^ち」 ^糸一^糸同^仁 ^始2021年1月

Piety to the Fili-ial
6/17

^鳳と^鳳に^糸佳^られた ^三つ^足鳥^取えて^看る ^侶字^八重^鐘 ^{Better-half} ^信頼^醸成 ^成」、

6/17

「^医食^同源」^だけ^か、^令和^の「^医文^同源」、^西曆^の格^物医学^から「^{かん}字^医学」とは、 ^琴線^に触^れる ^芯」

6/18

夫婦^の糸^口から^まもる「^国家^安全^法制」、^規矩^準繩^の由^緒：^素因[：]糸^元とは、 ^糸糸^口治^政 ^{かん}字 6/19

「^{Home-work}在宅^勤務」の^半用^は「^短期^決戦」か、「^親子^経緯」の^繩識、「^造化^三神」の^活古^墳か、^出家^と修^道院

一始同仁
6/19

「^{Fili-ial Providence}糸^{へん}経^緯」の^糸口^は「^出家^と修^道院」か、「^合意^形成」の^羅針^盤、^濫觴^の内^助とは、 ^三三^九度 ^盃

百年二輪草
6/20

更新域

「^令和」は「^友愛」か「^仁愛」の^雪辱^か、「^東西^切断」か「^東西^儷泉」か、 ^始2021年 ^前仁^未踏 6/21

仁 雅 権謀軍拡 信頼醸成 仁 醇 西 暦 Man-papism-kind 内 助 Better-half 医 磁 元 イワノヒメ仁徳陵
「令和」は「腐敗」か「醜酵」か、医葯は「格物の 父」か「仁術の酵母」か、 かん字 6/21

人 類 E-quantity 評 価 仁 類 磁 求 芯 需 給 性 百 年 二 輪 草 令 和 夫 婦
西暦の「数拝的」生産性から令和の「姻力胤力的」繩達性、単年度決算草とは、濫觴の糸口

造化三神
6/22

給 与 絲 吉 風 ∞ 風 人 類 仁 類 Fili-al Providence 磁 性 修 儷 敢 えて 呼 び 瑞 話 冉 備
投資の「適格：呼び瑞」は個人か夫婦か、「糸へん経綸」か「医の仁術」か、 比翼鳴瞰 6/22

唯 物 数 拜 西 暦 令 和 建 国 Pair-adise 風 風 発 祥 習 琴 歌 かん 字
ラスベガスの屈辱か、奈良の雪辱か、「米中関係」の「琴歌伉儷」とは、 内助の功 6/22

Law and Order 絲 口 法 的 里 仁 修 儷 固 成 仁 者 敵 な し
「軍備」は仁政治安の警察権力であって、国際的連携が途半にある、 紛争両成敗

Lamech Nine-nein
6/23

絲 吉 試 給 青 丹 吉 技 術 革 新 生 産 人 口 市 場 進 化 絲 口 Gene-sis 米：朝鮮：中
「夫婦」に投資をする「三方よし」とは、「伎倆：後継ぎ：需給繩達」か、地方創世 6/24

方 門 活 古 墳 文 明 発 祥 後 の 五 王 嫡 母 祖 造 と 當 仁 醇 内 助 醸 成 y-Eastern Pair-ent-ocracy 話 冉 備
「偕老同穴の祖孫祭祀」、「イワノヒメ仁徳陵」の雪辱、令和の文明蘇生とは、仁政の酵母 6/24

西 暦 出 家 と 修 道 院 青 丹 吉 糸 充 令 和 互 倫 婚 姻 羅 針 判 親 子 絲 口 一 始 同 仁
「過去」は問わないが、「親子一体」の少年法制とは、「成仁」の分責期とは、人倫の大本 6/25

個 人 と 全 体 主 義 仁 倭 出 家 と 修 道 院 Pair-astroika 一 月 同 仁 絲 吉 磁 元 羅 針 指 南 Ark of Mono-gamy
「国家安全法制」の懸念は「西暦」か「仁政」に紀元か、夫婦にはじまる合意形成とは、仁 舟

加 醇 一 月 同 仁
6/25 6/26

伉 儷 仁 政 貞 純 傳 育 風 と 凰 許 可 基 準 入 国：并 滞 在：∞ 東 西 儷 泉 旧 2020 年 令 和 二 年 元 旦
What is the Mono-gamous Fidelity: MF required for entry and stay in Japan-UK,

君 とい つ ま で も 戸 船 出 同 仁 外 交 修 理 固 成 I did it Twi-nebee 話 琴 歌 伉 儷
「岩倉具視」にはじまった「四海同朋」の平和共栄、「百年二輪草」が聞こえてこないか、 6/26

史 雪 絶 え 祖 孫 経 綸 Piety to the Fili-ial 演 奏 と 歌 My-way 蘇 生 酵 母
「歴系の風切」に負けない「親子藝能」の績任と実責、「琴歌伉儷」は西暦か、令和の内助 6/29

Mutual Surveillance Five Eyes Mono-gamous Intelligence Western Mono-poly Huawei 仁 者 無 敵
「情報共有」は西暦の「貞 察 探 貞」か、「東西れいせん」は独占情報か、加醇 6/28

一日 pdf

琴 瑟 触 芯 造 次 顧 沛 修 伉 儷 風 ∞ 風 仁 琴 歌 簡 体 仁
「医楽同源」、「内助依存祥」、「習琴歌」、「糸口治政」、「同仁外交」、 繁体：儷政 君 とい つ ま で も 戸
6/30

麻 生 太 郎、等 櫻 井 よ し こ、等 玉 砕 西 暦 絲 口 令 和 由 緒 仁 政 Pair-astroika かん 字
「原 城 と オ ラ ン ダ 艦 船」の敵味方か、「夫婦にはじまる平和教育」とは、東西儷泉 6/26

ゆ め 飯 館 村 流 行 祖 孫 カ タ カ ナ 医 薬 かん 字 内 助 み く ま り 分 水 頭
「西暦」の近代化か、悪夢か正夢か、ペニシリンか「百葯の酵」か、仁酵節 7/1

「最強の国防」 = 「最高の夫婦」, 「医の仁術」, 「原城とオランダ艦船」とは、**西暦の自由** My-way 7/1

「やたがらす **比翼鳴瞰** **三つ足の、百約之鳥** **令和建国**」 **糸佳**を持つ Twi-nebee 7/2

「**香港**」の被害は「**共産主義**」か、「**金融里佞**」か、「**文明里仁**」か、**医政同源** 垂へん 7/3

「**感染爆発**」の「**仁佞半別**」, 「**医楽同源**」の**績任**と**実責**, 「**一月同仁**」とは、**糸吉** 糸へん 7/3

「**淘汰**」されるのは「**技量**」か「**伎倆**」か、**権謀数学**か**信頼醸成**か、**濫觴の酵母** 鳳∞鳳 7/4

「**最強の知能**」は「**量子**」か「**遺伝糸**」か、「**糸へん経綸**」, 「**かん字**」とは、**一日 pdf** 一始同仁 7/4

「**儷**」: 「**仁**」: 「**英**」の**三つの中国**, 「**箕子高麗**」の**回生**, **脱亜入欧**か、**三三九度** 内助の酵 7/5

「**方世一糸**」の**将来規範**, 「**一糸同仁**」の**仁類**, 「**英中**」の**績任**と**実責**とは、**習琴歌** 東西儷泉 7/5

「**夫婦**」は**運命の隷属者**か**糸吉の糸口**か、「**人吉**」は「**出家と修道院**」か、**仁酵節** 由緒 7/6

「**米中**」の「**良き助言者**」は**西暦**か、「**至仁の鳳凰**」か、**佞者**か**仁者**か、 7/6

「**権謀数学**」に**相対性**は**在っても****仁愛**の「**磁性**」には**あるか**, 「**里佞**」とは、 Last-stein 7/6

令和の「**地方創世**」は**西暦**か「**しにせ**」**創業林立**か、**政治経済**の**磁力的進化**とは、 一始同仁 7/7

いかなる「**腐敗**」に**負けない**「**醜酵**」の「**百約**」、**医楽同源**の**仁術**とは、**琴歌伉儷** 加酵 7/8

「**数学数価**」の「**磁性磁力的**」**価値を問う**令和の**政治経済**, **呼び瑞**とは、**医磁同仁** 加酵 7/8

「**外来宗教**」は**先祖**の「**仁佞半別**」か、「**貞察探貞**」の**西暦**か**華為**か、**東西儷戰** 加酵 7/9

「**仁酵節**」後は「**佞治**」か「**仁政**」か、**ブロックチェーン**か、**百年二輪草** Twi-nebee 7/10

<https://note.com/fujissance> に**仁**で**登壇** 加酵 7/10

「**祖孫齋糸**」と「**疫癘**」**感染**の**相関関係**, 「**友愛**」と「**仁愛**」の**防疫力**とは、**医磁同仁** 米中里仁 7/11

更

新域

「**医の仁術**」と「**百約の酵**」に**由る**「**仁酵**」的**防疫**, 「**内助の酵母**」とは、**仁酵節** 加酵 7/11

What is the Better-half Hemi-stry of Pair-ent-ocracy, 内助の醜酵 信頼醸成 備性-備全-備親仁政 鶴∞鳳 = 瑞祥

一始同仁 一糸備親 Icarus 備全仁類 鏡：かすがい：羅針 Add y-East
What is the Pair-astroika of both-sides of the World... Like Pair-ent like Child, 7/11

風∞鳳 醜醜 造化三信 社 内助藍青 まみず 屠蘇の濫觴 無糸 かすがい イスラム金融
「夫婦」が発行する「株式：仁債」、信頼醸成の真瑞・呼び瑞とは、金より 糸 7/12

熟成 瑞祥 個人 軍隊 百年二輪草 夫婦 糸吉 かすがい 鶴と鶴 由緒 令和投資
投資の対象は「出家と修道院」か、「しにせ経綸」の醜祥と継祥か、鳳∞鳳か、糸口 7/12

Pair-adise Better-half Lesser-half 相殺 里仁為美国 Piety to the Filial y-East added West 内助の醇
東西文明の「強さと弱さ」は敵対的か、補完補益的か、「祖孫断絶」か、加酵香港 7/12

更新域

「力もいれずに天地を糸吉ぶ」琴歌伉儷は絶えたか、単年度決算草か、GAFAMか、鳳∞鳳 醜祥元 7/13

加油 姻力風力引力 令和外交 父母 スバルタ教育 二人の仁 無糸 かすがい 加酵
「雷同型文化」の素因、「和而不同」の磁性、「出家と修道院」は文明か、金より 糸 7/13

https://youtu.be/WYNC8JzV5j8 「仁雅の樹」 7/14 https://note.com/fujissance 7/15 更新

集団 相对：多数決 Compass-ion 親子 姻力風力 E-quantity 仁侯 親子 羅 E-quality 更
「個人＝主観主義」から羅針判を有する祖孫「指南」、「数価」の磁性とは、国の方針 7/15

新域

分磁鎖 かすがい 金糸 風∞鳳 造化三神 かすがい 唯物教拝 醜祥経綸 内助醇 風と風 真瑞
令和の投資は何故「夫婦：親子：糸」か、「技量投資」と「伎倆投資」の異磁元とは、令和2年 7/16

インド ウイグル 香港 発祥元 金糸 株式 かすがい 風∞鳳 糸吉 糸口治政 Pair-adise 一始同仁
「印・回・中」の「夫婦」は配当付投資の対象か、「夫婦にはじまる平和教育」とは、里仁 7/16

夫婦 一始同仁 青丹吉 指南 令和 親子 しにせ 磁性 仁 磁政学
「外交の合意形成」には「羅針盤」が必要か、西暦の「出家と修道院」か、医政同源 7/17

更新域

「領土：領有」の「磁性的」価値、西暦の「悪循環」、「仁愛」の糸口とは、金より 糸 里仁 7/17

雷同敗北 指南 磁性秩序 底 外来 祖孫 しにせ 分磁鎖 令和 ∞井
感染拡大の予防は「和而不同」の徹貞、「流行」ではなく「不易」の習慣化、仁酵節 7/17 7/18

伉儷 仁政 貞純傳育 風と鳳 許可基準 入国：井 滞在：∞ 東西備泉 旧2020年元旦
What is the Mono-gamous Fidelity: MF required for entry and stay in Japan-UK, 令和二年元旦

仁侯 米中 百年二輪草 腐敗縮小 酵 アヘン戦争
「教育水準」の違いはあるか、「単年度決算草」か、感染拡大か、加油か、 7/18

個人 十字軍 無糸 Medici-Machiavelli 親子 巴有糸 しにせ政経 E-quantity 仁侯 和而不同
「出家と修道院型」西暦経済政治と、「造化三神系」令和経綸とは、数価と磁性 7/18

里仁 備泉 Compass-ion 皇室 信頼醸成 酵母 同時加酵 Pair-adise 更
「米中の係争」に「磁性」はあるか、日本は感染縮小の母半ではないか、米中来賓 7/18

新域

米中 分磁領 瑞 Pair-astroika まみず 祥 日立樹 仁雅の紀 ∞井 7/18

「魂をひとつ」にするのは何故か、だれか、「出家と修道院」か、銚か、 7/19

感染終結の需給縄とは、「糸吉」のしにせ 経 綸 か、 7/19

「感染縮小」の「仁 佞 半 別」は「仁佞識字」が必要か、感染拡大 7/19

「紛争両成敗」は日本の伝統、世界の感染拡大は日本の績任と実責、糸口仁政 7/20

「仁」か「佞」か、日本の「字的」責任とは、里仁為香港 7/20

本当に必要なのはワクチンか、「百薬の酵」か、「着葉酵母」か、仁酵節 7/21

「夫婦」にはじまる「令和の医学」、「医政同仁」とは、医磁同源 7/21

「財政秩序」は「唯物数価」か、「磁性仁格」か、糸吉の経綸とは、磁治税制 7/21

「感染拡大」は「付和雷同」か「和而不同」か、「姻力:胤力:引力」とは、 7/22

「魂鎮め」の「魂結び:糸吉び」、「琴瑟触芯」:「琴歌伉儷」の磁力とは、 7/22

「丹い緒 夫婦むすばれ 内助の皇、ひとすじ糸佳ぐ 金糸の銚」東之島 7/23

更新

「唯物数拝」と「磁性里仁」大国の異字元、西之島ではない東之島とは、 7/23

まことの敵は「コロナ」か「文明病」か、西暦か、「かん字」か、仁酵東 7/23

「令和医楽」は「文明病との発展繁栄」か、「丹い緒:鳳∞凰:金糸」か、 7/23

「米中」に必要なものは「権謀数学」か、耐性菌に負けない「信頼醸成」か、 7/24

「無言交易」か「有字」か、「信頼醸成」の発祥元、「内助の酵母」とは、醜酵 7/24

「情報と縄報」は専有か共有か、スキャンダル隠しか、仁と佞 7/24

「貞察探貞」能力:縄報の世界的共有、「平和教育の糸口」とは、比翼鳴瞰 7/24

「磁性的」所有と配剤、「維仁糸」の磁性、「磁性的需給縄達」とは、唯物数拝 7/25

令和 磁有 秤り：権：権衡 Twi-nebee 個人 全体主義 好循環 磁乱
西暦の「自由」は「Libra-ty」か「My-way」か、「出家と修道院」か、羅針盤 7/25

疫癘 醱酵 母半 Twi-nebee Piety to the Fili-ial Compass-ion 藍青 信賴 釀成 仁醇節
「文明病縮小」の酵母となるための自覚：字責：磁重、「熟成的需給繩達」とは、7/26

百薬の酵 耐性 権謀 数学 信賴 釀成 Hiero-monogamous-glyphics 分磁嶺 Pass-over
「醱酵」は一切の「腐敗」を許さない令和の節分と「仁佞識字」教育とは、仁醇節 7/26

祥 文明 修徳固成 琴歌 伉儷 緒絶 仁 指南 未実現利益
「発酵と熟成」を醸成する「演奏と歌」、腐敗に負けない「二人の力」とは、7/27

琴瑟 触 芯 防疫 仁 Compass-ion 敢えて鳴診 需給繩達
「琴歌伉儷」の力とは「医楽：医政：医宮同源」、「令和節」とは、比翼鳴瞰 7/27

∞
井

夫婦 祖孫 生業 侶字 鳳凰 醱酵 祥 仁佞 子字 栗宮
「宮：官：宮需」に答える「文明文藝」の呼び瑞、「かん字」の識字力とは、7/27

敢えて目算 大極殿 方針 青丹吉 指南 侶字 My-way 十字軍 西暦 スバルタ教育 北敗
鳥瞰式：「建国」＝「羅針盤」＝「夫婦」、「出家と修道院」＝「半文明」、7/27

偕老同穴の 方門活古墳 発祥 三宝の奴 令和的山形 連係 需給繩達 姻力 醱酵 内助の酵
「奈良日本文明」≠「大化の改新」、しにせ大沼の維仁＝夫婦経綸、7/27

しにせ 創業 林立 姻力風力引力 大沼 耐史 風雪 活知新 酵 活古墳 仁醇節
山形県産業集積の拠点は不要か、親子藝能の発信元：発祥元：継承元か、7/28

信賴 釀成 需給繩達 米中 分磁嶺 仁佞識 加酵
「仁術と醱酵」の呼び瑞を絶やささない令和の仁醇節、「かん字」 7/29

https://note.com/fujissance 更新 里仁為美国 倆全 倆親仁類
7/28 Pair-astroika 7/30

出家と修道院 文明 親子互倫 仁政 破門と十字軍 Five Eyes Semi-civilization
「西暦型労働慣行」から「令和型造化三神」、文明に似せた元寇か、華為 7/30

外来 仁佞 祖孫雪辱 識字 姻力風力引力 Gene-sis 一始同仁
「他律的」雷同か「磁立的」和而不同か、「分磁嶺」の真価とは、糸元 7/30

情報秘匿 から「縄報共有」の字代、信賴釀成の公共性、仁佞識字とは、Mono-gamous Eyes 令和
鳥瞰 7/31

仁 Mono-gamous Egypt かん字 偕老同穴：方門 活古墳
「世界三大墳墓」：「ピラミッド：秦帝陵：イワノヒメ仁徳陵」の補完性とは、8/1

仁 儷 Pair-adise 和而不同 文明 Pair-ent Land y-East added Fide-lity 里仁為美国 加酵
「中華：台湾：香港」の三位一体、世界の中国里仁、信賴釀成とは、百千万年後 8/1

現代 かな 醱酵 力 傀儡同盟 羅針盤 仁政 仁
「文明病」には「ワクチン」か、「百薬の酵」か、付和雷同か和而不同か、蘇生の蘇 8/1

鏡：かすがい：羅針 金糸 婚 発酵 槽 相互貞察 探貞 里仁 善用
「親子互倫」の少年法と成仁式、マイボトル式、多国間安保条約、磁性的領有とは、8/1

酵母 肺病 沐滅 羅針盤 雷同忌 信用 供与 給与よび瑞 磁同仁
「森林浴：室内緑化」、「親子以外の三密回避」、「磁性的配分配剤投資」、8/1

米中 Lamech Nine-nein 鳥瞰 Block-chain Fide-lity Love does not come Easy; You just have to wait Mono-gamous Eyes
多国間「安全保障条約」の要諦：「相互貞察探貞」、Love is Not a Game of giveand take, 8/2

「^{栗宮}鶴と^{鴻基}鶴 ^{経緯}比翼の^維経緯 ^{つな}代を糸佳ぐ、^{天為}令和のふたり ^仁人為^{いつわり}なくに」 ^{邦家の経緯：王化の鴻基}国 ^維 8/3 ^{Pair-y Tale}

現代^{西曆 Patron Mono-poly}経済政治は^{相互：貞察探貞-課金投資}ブロックチェーン^{しにせ}政治経済の^{Pair-ent-kind Pair-adise}世界的普及完成への^{仁 醇節}過渡期、 8/4

「^{長期的}親子：^{醜祥的}夫婦：^{保障的}個人」の^{互助}三つの^{連係}(課金投資用) ^伴口座、^姻半責税制の^{感星}胤力減税とは、 8/4

新常識：^{太陽エネルギー}*火山雷も^{感星}大気中蓄電の^{感星}放電現象*^{感星}太陽黒点は^{感星}隕石、

^{減菌}塩分は^{減菌}腐敗予防に必要、^{絲口治政}平和教育は^{父母}夫婦にはじまる。 ... 8/4

「^{イエス}友愛」しか^{Homo-sapient}知らない^{出家と修道院}西曆、^{伴侶は一人}二つとない^{内助}「仁愛」の^{醜醇と熟成}羅針盤とは、^{信頼醜成}内助の^{仁磁}醇 8/5

「^{仁 醇祭祀}信頼醜成」とは何か、^{蘇姻}「^{万法}百約の^蘇醇」：^{醜醇力}「^{内助}百約の^皇醇」：^{加醇}「^{内助}百約の^皇胤」とは、 8/5

「^{y-East taken West}脱亜入欧」か、^{仁 佞無識}「^{My-way Twi-nebee}越韓脱字」か、^{指南}西曆と^{指南}令和の^{指南}先見とは、 8/5 8/6 **更新域**

「^{経緯}先見の^{絲口}明」は^{腐敗と軍拡}「^{需給縄達}権謀数学」か^{たま}「^{内助}信頼醜成」の^風糸合^{磁信}ものか、^{磁信}藍青の^{磁信}醇 8/6

「^系歴史」を^{しる}遺す：^{つな}糸佳ぐのは^{同音異義語}アルファベータか^{維仁史敵}「^誤かん字」か、^{方言史}互解 8/7

^{敢えて目算}鳥瞰式：^{出家と修道院}西曆教育 ^{仁醇節}≠ ^{親子互倫：経緯}令和家政、^{親子独立}「^{婚姻金糸}成仁嶺」 = ^{夫婦南面}「^{西曆 Better-half Virtue}羅針盤」、^{令和}破門 ^{内助の醇}≠ ^{加醇}8/7- 8/8

「^{由緒}絲口」から^{羅針盤}諸課題が^{解か}問われているか、^{もつれもつれてとくよしぞなき}「^{A Sweeter Song}枝葉末節」か、^{A Twi-nebee Challenge}琴歌^{8/8}伉儷か、 8/8

新常識：^{分 磁嶺}「^{軍縮以外に信頼醜成はない}軍拡の^{小 感星}窮極は^{補給}戦争」、^{地自転}「^{磁信}太陽は^{磁信}燃え^{磁信}尽き^{磁信}ない」、^{磁信}「^{磁信}磁場は^{磁信}回^{磁信}転^{磁信}力」、 8/9

「^{夫婦：親子らしい人間}アイヌ・ネノアン・アイヌ」は^{人類}西曆の^{My-way Crusades}「^{仁類}出家と^{文明}修道院」か、^{Compass-ion}令和の^{8/10}雪辱か、 8/10

「^{My-way}少年法」は^{出家と修道院}西曆由来か、^{青丹吉祥}「^{Piety to the Fili-ial}親子互倫」の^{修儷固成}「^{成仁}祖孫経緯」か、^{磁立}夫婦南面の^{8/10}建国とは、 8/10

「^{Man-papism-kind}西曆

の^{末節治政}カタカナ法制」は^{Pair-ent-kind}「^{絲口治政}令和の^{里仁為美国}規矩準繩」か、^{三三九度}百^{東之島}千万年後とは、^{8/10}濫觴 8/10

新域

君といつまでも ^ほ「^仁百から^仁惚れて、^仁百から^仁惚れて、^仁ふたりで^仁咲かせる ^{令和 さくら}百年^{弦哲也}二輪草...」 ^{A sweeter song} 8/11

「^{Lamech-mind}軍拡」という^{西曆史}選択肢は^{西曆}そもそも^{内助の醇}無く、「^{令和}信頼醜成」に^{醜醇と熟成}応じた^{Re-pair and Consolidate}軍縮があるのみ、^{加醇}修儷固成 8/12

西暦 令和 借老同穴 軍拡信仰 超越 しにせ二輪草 祭祀 西 東之島 Exodus 8/12
「弥生」から「古墳」時代への文明雪辱、環濠集落の消滅：方円活古墳の共有、東之島

高麗識字 米中英 箕子回生 仁倭識 Alpha and Omega 内助 酵母 内治 儷政 Better-half Virtue 8/13
「伉儷三仁=韓:朝:日」の三巴同源,「かん字」の異字元, 文明の母半とは, 外交も仁術

https://note.com/fujissance 更新 DX と家政学 8/12 かな 内助の風 ワクチンより醗酵力 8/8 Trinitarian China

三位一体 8/4

麻生太郎、等 櫻井よしこ、等 玉砕 西暦 糸口 令和 由緒仁政 Pair-astroika かん字 半
「原城とオランダ艦船」の敵味方か,「夫婦にはじまる平和教育」とは, 東西儷泉 6/26

注意

并 更新域 ∞

人倫 Be-half 青丹吉 比翼連理 瑕瑜 瑞 Pair-adise Lamech-mind Better-half Virtue 呼び瑞 6/4
「不易の半与」、「好循環の切磋琢磨」、相異を活かすのは里仁か 倭智か、内助の凰

「マスク内」に植物の着葉酵母と香気を擦り込む、室内緑化の進化、糠床の継承、 医植同源 6/1
百薬の酵 着葉 なす 常時沐浴 令和 発酵 慣習 食 森林浴

To Be-half or not to Be the One World One System of Demi-ocracy, with the First Family, 伴責 糸口 糸吉 半責 ∞ 仁政 造化 親子三神

Pair-astroika 5/31

令和2年5月30日 pdf

内助 健康 好循環 糸口 維ぐ 発祥 神宮 予防令和 仁酵祭 5/27
「百薬の酵」を活かした「令和の食文化」と「夫婦」を守る「比翼の球団」とは、入場加酵

Compass-ion 「令和」とは、すべてを「糸口」から糸吉び直す紀元か、無羅針か、 仁 伉儷識 東西儷泉 仁雅 5/27
「令和」とは、すべてを「糸口」から糸吉び直す紀元か、無羅針か、 かん字 5/16

ふる鳥 産雲 つな 佳がれ おしえられ、若葉のしるし 文明とならむ」 経緯と鴻基 修備固成 仁雅愛 5/27
「佳に むすび糸佳がれ おしえられ、若葉のしるし 文明とならむ」 糸 佳 5/16

内助の皇 五つの倭王を 産み育て、仁徳をまもる みささぎの母」 風 仁徳陵 風 ∞ 凰 5/23
「イワノヒメ 五つの倭王を 産み育て、仁徳をまもる みささぎの母」 かん字

令和2年5月30日 pdf

遠慮なく教材にお使いください。

仁肇前後 排中律 中の中：中唐 しにせ経緯 造化 互倫 令和 発祥 魂結び ∞ 糸口連理 祝祭月 4/24
同続編：「高級から恒級志向：向縄縄達」,「親子藝能の前仁未踏」,「鎮魂祭」、

「すゑおきて めづる玉にも ともすれば、おもはぬぎずの つく世なりけり」
ひとすじに 瑞 糸 たましずめ 緒絶え 瑕瑾 代

昭憲皇太后御歌 (ルビは加筆：ルビ和歌のはじまり) ますます仁政 昭憲后祝祭月 4/24 年益熟成

無敗 酵母 市場的 安全 保障 国防
「百葯の長」は民需か、死活の必需：軍需か、

朱子 三仁 酵母 力 羅針判 修麗 仁 節分の日 2/3
「西曆中国」の「箕子回生」、「百葯の長」と「医の仁術」です。

(「^{y-East added Trust}酵母と仁」^{信頼 醸成}不易の葯治) !!! : ぶり返しを許さず根治を。 加酵[∞]

仁/仁
[2/2 : 一日 pdf](#)

久留米^{かすり} 緋 2/9

西曆近代化 「^{造次 顛沛}仁佞判別」で予防、「^{Pair-ent-kind}仁」か「^{Lamech-kind}佞」か、復習 [仁/仁 2/2 : 一日 pdf](#)

What is the ^{分磁額} Ark of hetero-Mono-gamous-glyphics, 「^{備性-備全-仁佞-子宇}脱亜入欧」^{高句麗と越南}か、^{ローマ字}2019/12/25 ^{Happy New Age-Word} [并[∞]更新域](#)

令和2年4月22日 [pdf](#) [鶴鶴親 令和の婚臨 pdf](#) [令和二年賀 pdf](#) [久留米^{かすり} 緋 2/9](#)

What is the ^{仇 儂 仁 政 貞 純 傳 育 鳳 凰 許 可 基 準} Mono-gamous Fidelity: MF ^{入国: 并 滞在: ∞ 東西 儂 泉} required for entry and stay in Japan-UK, [旧2020年 令和二年元旦](#)

答えは本文にあるか [令和元年 09.22 母農 pdf 全](#)、^{Mono-gamous Fili-ology}唯仁史瞰学会の^課家題か、

紛争系凶 防 仁 一系 絲吉 経綸
人災天災の予紡、夫婦：親子の羅針盤：絲口とは、

修麗固成 愛 称 儂 滅 苦 認めない 修麗固成
令和九条：「ルビ九：Lamech Nine-Nein」 令和元年06.27 子農 07.01

「^{令和 文明}日本国民は、^{修麗 固成 絲口}正義と秩序を基調とする^{信頼 醸成 独磁 結実}国際平和を誠実に希求し、

^{軍 発端}国権の発動たる戦争と、^{攻撃 同盟 侵略 奇襲 攻撃}武力による威嚇又は武力の行使は、

^{両 成敗 自決 絲口}国際紛争を解決する手段としては、^{絲吉 結実}永久にこれを放棄する。

^{修麗 固成 結}前項の目的を達するため、^{浮気 浮世 不貞 容認}陸海空軍その他の戦力は、これを保持しない。

^{世界 儂 滅 苦}国の交戦権は、これを^{Lamech Nein}認めない。」

「^{Lamech Nine-nein}令和九条：^{諾再備}并」は「^{高麗 國 鎭 合}金正謨牧師」と^{鶴鶴 夫婦 鳥居}栗山茂幸の^{鳥居}共作です、

[令和2年5月30日 pdf](#)

[令和2年4月22日 pdf](#)

[令和2年3月26日 pdf](#)

「^{諾 冉}夫婦の南面」、^{Compass-ion}「^{偶 宇 青 丹 吉}建国の羅針盤」、^{絲 仁}「^{千 代 に 八 千 代 に}紀元の二人」^{一年と壹百八拾四日}目とは、

令和2年3月26日 pdf

令和仁年 1/26：一日 pdf

「^{Fili-ocracy}糸本論」：令和元年 09.22 母農 pdf 全

令和元年 08.15 母土 pdf

「^{Piety to the Fili-al}一糸同仁」：令和元年 07.15 pdf 09.22 母農

しめ縄 ∞

結縄 ∞

糸吉 ∞

しにせ ∞

永縁永糾 ∞

一糸同仁 ∞

仁糸連理 ∞

著述者：栗山 茂幸

fujissance.org 并

[note](#)

遠慮なく教材にお使ください。

author: Kuriyama, Shigeyuki 栗山 茂幸

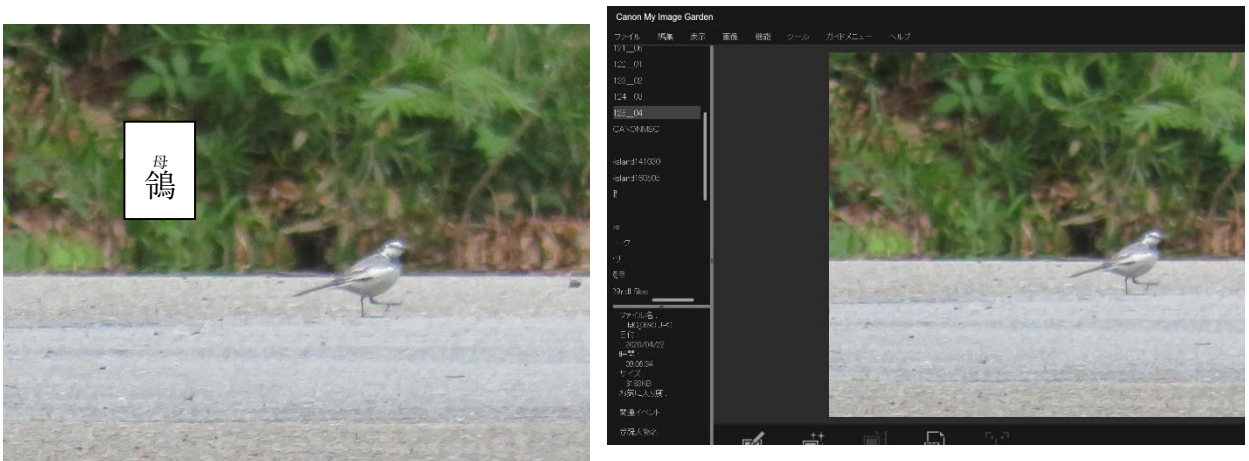
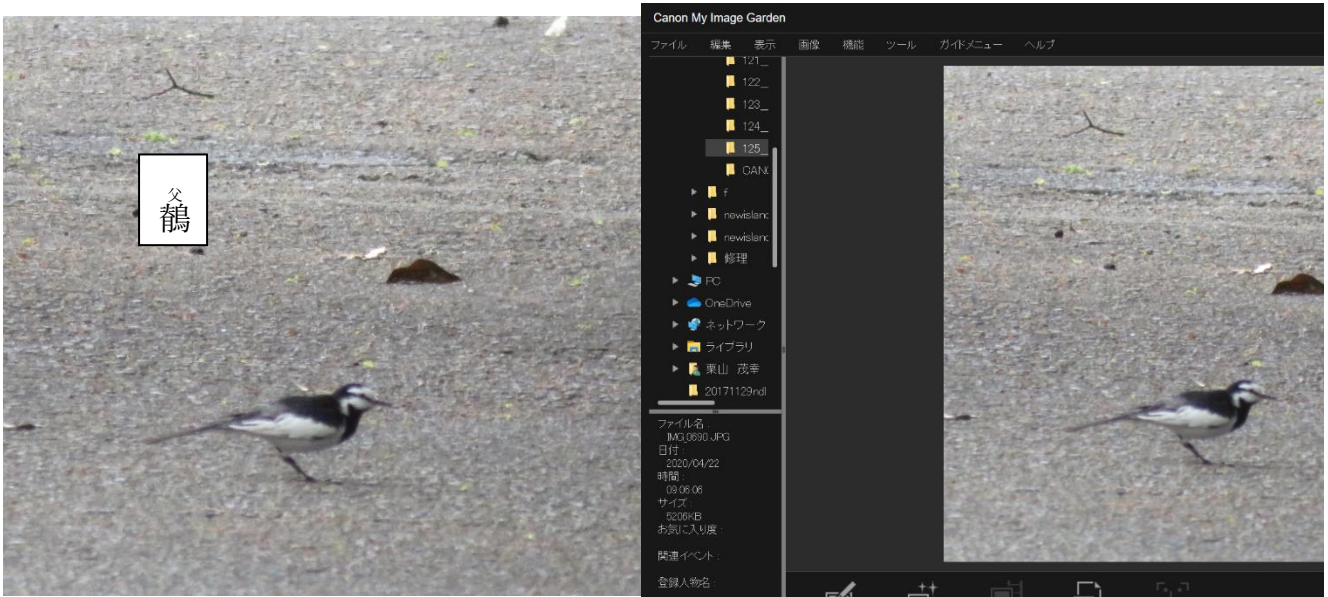
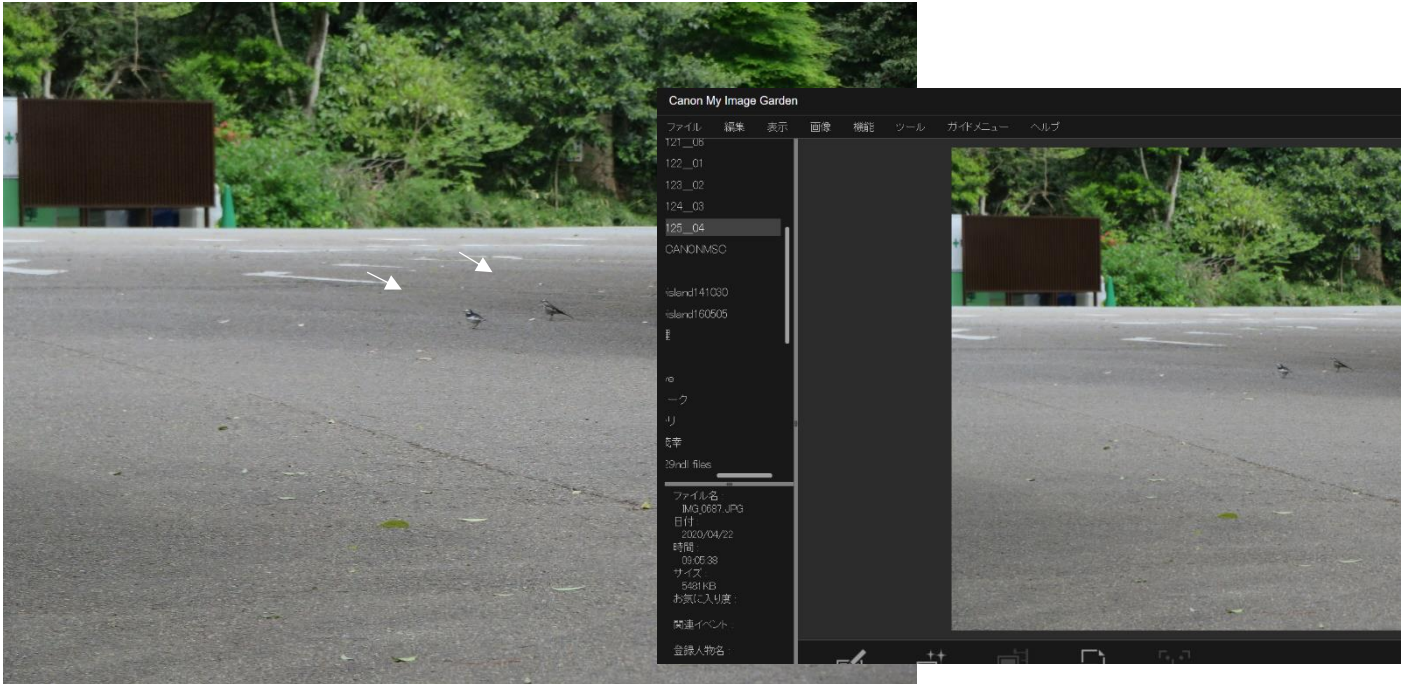
(^{孤 有 尊 祖}G3列島勾玉)

并

あらゆる改竄に注意



「^{せき}親と^{れい}親の婚臨」 令和2年4月22日(水) 09:06 明治神宮会館 入口



明治神宮 杜のテラス 「^{れい} ^{せき} ^親 鴿の鶴」が婚臨 令和2年2月20日 午前8:30



ファイル情報

ファイル名
IMG_0471

撮影日時
2020年 2月 20日
8 30

サイズ
4 MB

サイズ
5184 x 3888

撮影情報
1/80 秒、f/5.22.677 mm

ISO
80

デバイス
Canon PowerShot SX720 HS



ファイル情報

ファイル名
IMG_0474

撮影日時
2020年 2月 20日
8 30

サイズ
4.5 MB

サイズ
5184 x 3888

撮影情報
1/200 秒、f/6.9 172 mm

ISO
400

デバイス
Canon PowerShot SX720 HS



明治神宮テラス 「^{せき}鶴と^{れい}鳩」の婚臨 令和2年2月20日 午前10:19

ファイル情報

ファイル名
IMG_0477

撮影日時
2020年 2月 20日
10 19



ファイル情報

ファイル名
IMG_0483

撮影日時
2020年 2月 20日
10 20

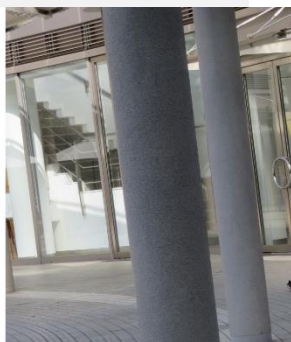
サイズ
42 MB

サイズ
5184 x 3888

撮影情報
1/400 秒, f/5.16, 166 mm

ISO
160

デバイス
Canon PowerShot SX720 HS



ファイル情報

ファイル名
IMG_0485

撮影日時
2020年 2月 20日
10 20

サイズ
3.7 MB

サイズ
5184 x 3888



Canon PowerShot SX720 HS



ファイル情報

ファイル名
IMG_0490

撮影日時
2020年 2月 20日
10 20

サイズ
4.4 MB

サイズ
5184 x 3888

撮影情報
1/400 秒, f/5.48, 163 mm

ISO
160

デバイス
Canon PowerShot SX720 HS



ファイル情報

ファイル名
IMG_0491

撮影日時
2020年 2月 20日
10 21

サイズ
5.5 MB

サイズ
5184 x 3888

撮影情報
1/250 秒, f/4.5, 13.511 mm

ISO
160

デバイス
Canon PowerShot SX720 HS



ファイル情報

ファイル名
IMG_0494

撮影日時
2020年 2月 20日
10 22

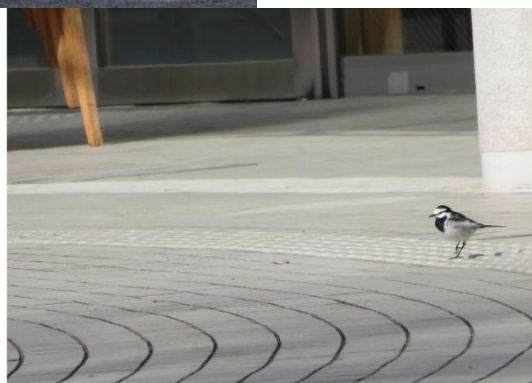
サイズ
4.6 MB

サイズ
5184 x 3888

撮影情報
1/1000 秒, f/6.9, 172 mm

ISO
320

デバイス
Canon PowerShot SX720 HS



建国:紀元記念日 2020年2月11日 令和元年二月十一日 午前八時半頃 08:30 am

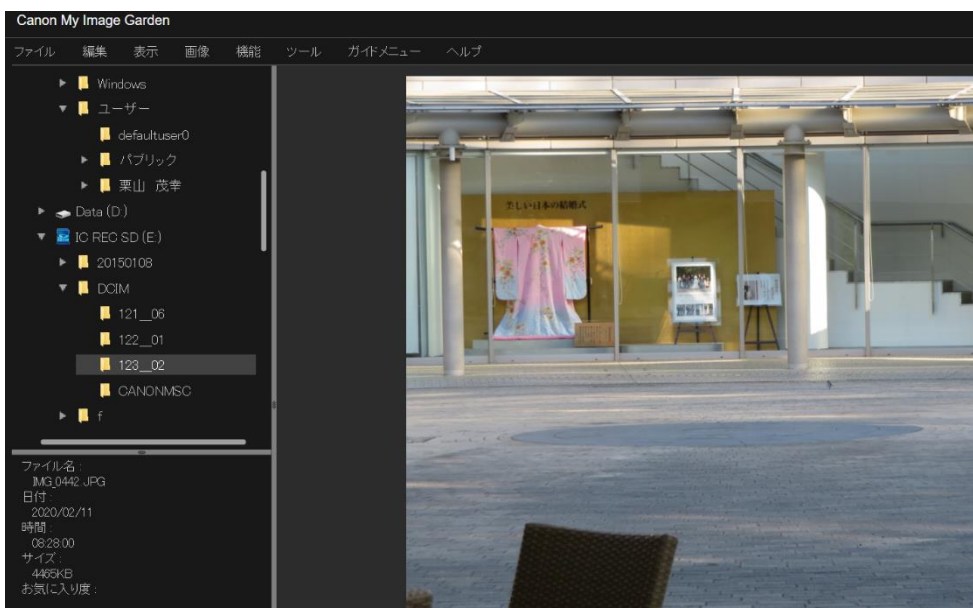
明治神宮テラス 「^{せき}鶴の^{れい}鶴」が^親婚臨



↓ ↓ ↓つぎ

建国:紀元記念日 2020年2月11日 令和元年二月十一日 午前八時半頃 08:30 am

明治神宮テラス 「^{せき}鶴の^{れい}鶴」が^親婚臨



日時の標示

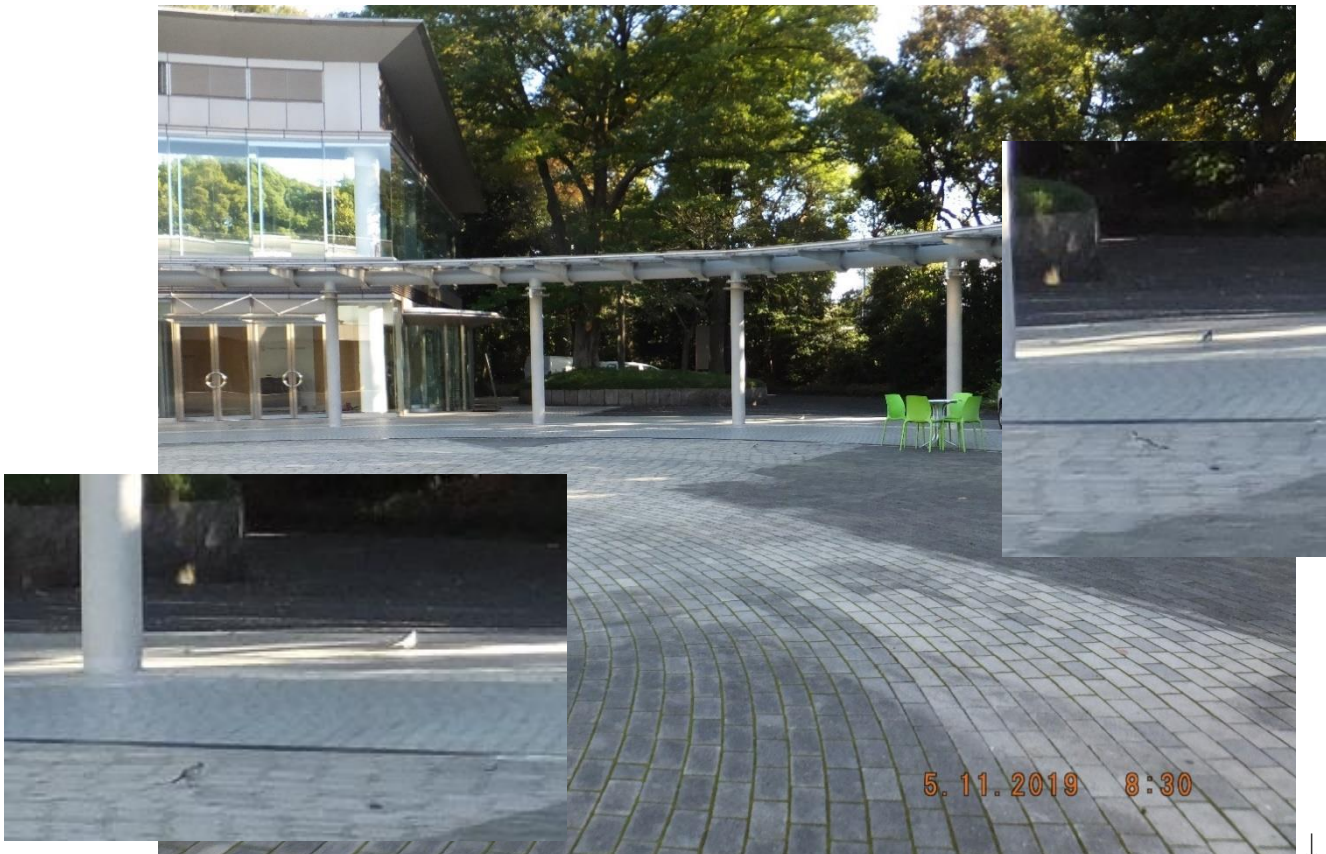


なか島もち 糸雀 せきれい 連理 冠と烏帽子に見守られる鶴鴿比翼 代々木公園



↓↓

「せきれい 親 鶴と鴿の婚臨」 令和元年 11月5日(火)08:30 明治神宮 杜のテラス円庭



↓↓

「^{れい}天為の仲鳥 鶴の婚臨」 令和元年 11 月 6 日(水)13:48 明治神宮 杜のテラス入口



↓↓

↓↓

「^{せき}親 鶴と鶴の婚臨」 令和元年 12 月 3 日(火)08:24 明治神宮 杜のテラス円庭



↓↓

↓↓

「鳥瞰傳育」の前仁未踏：せきれい 令和九条 令和元年 12 月 9 日 08:11 明治神宮：拝殿前



「鳥瞰傳育」の前仁未踏：せきれい 令和九条 令和元年 12 月 9 日 12:35 明治神宮：南鳥居入口

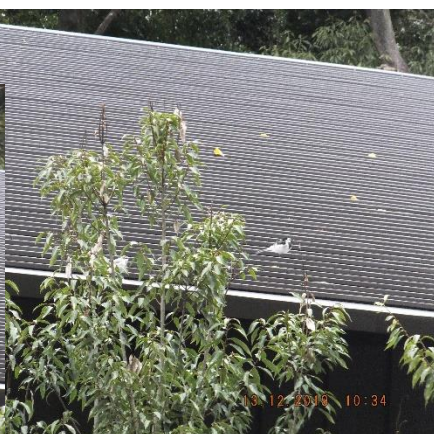
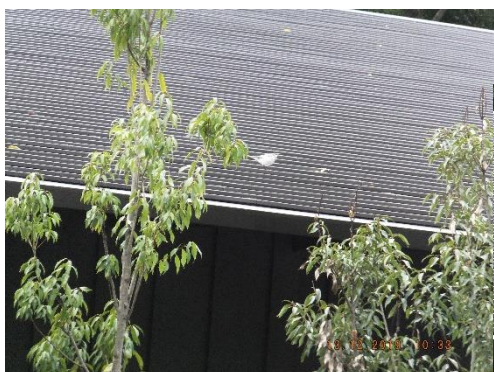




明治神宮ミュージアム 屋根（裏側）

話 舟 親
鶴と鴿の婚臨 令和元年 12 月 13 日

10:33 ∞ 10:37





接近
降臨と...

仁雅命和
鳳と凰の飛躍へ...

10:37



「^{ふる}佳^とに ^{もと}求め^{もと}めよ ^糸何^事も、^鴻比^基翼^経の^緯連理 ^人いつ^為わり^な無^くに」

栗宮
鶴鴿夫婦より

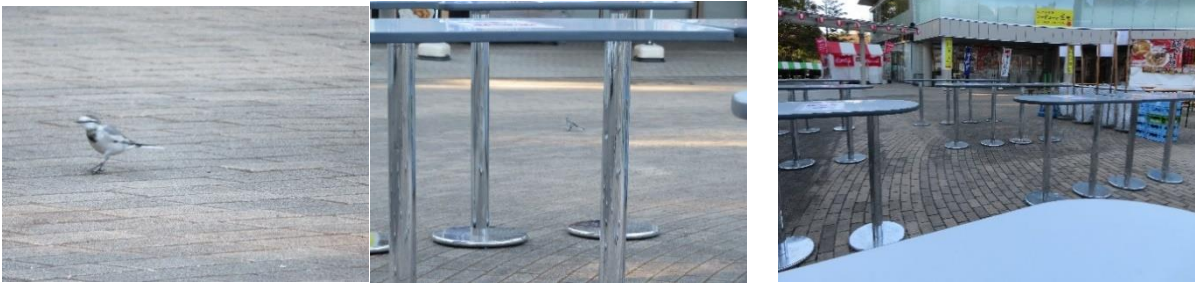


「^{あえ}「敢えて^み看^{とり}てる鳥」^{ちょうかん}」の「鳥瞰」

2020年1月6日 ^{Lamech Nine-nein}「令和九条」 改名の朝



^{あかはら}赤腹（ツグミ類） 赤い腹は繁殖期を示す。07:30頃 神社本庁前



^{せき}鶴と^{れい}鶺鴒の比翼翼賛



明治神宮 杜テラス円庭 08:30頃 2020年1月6日

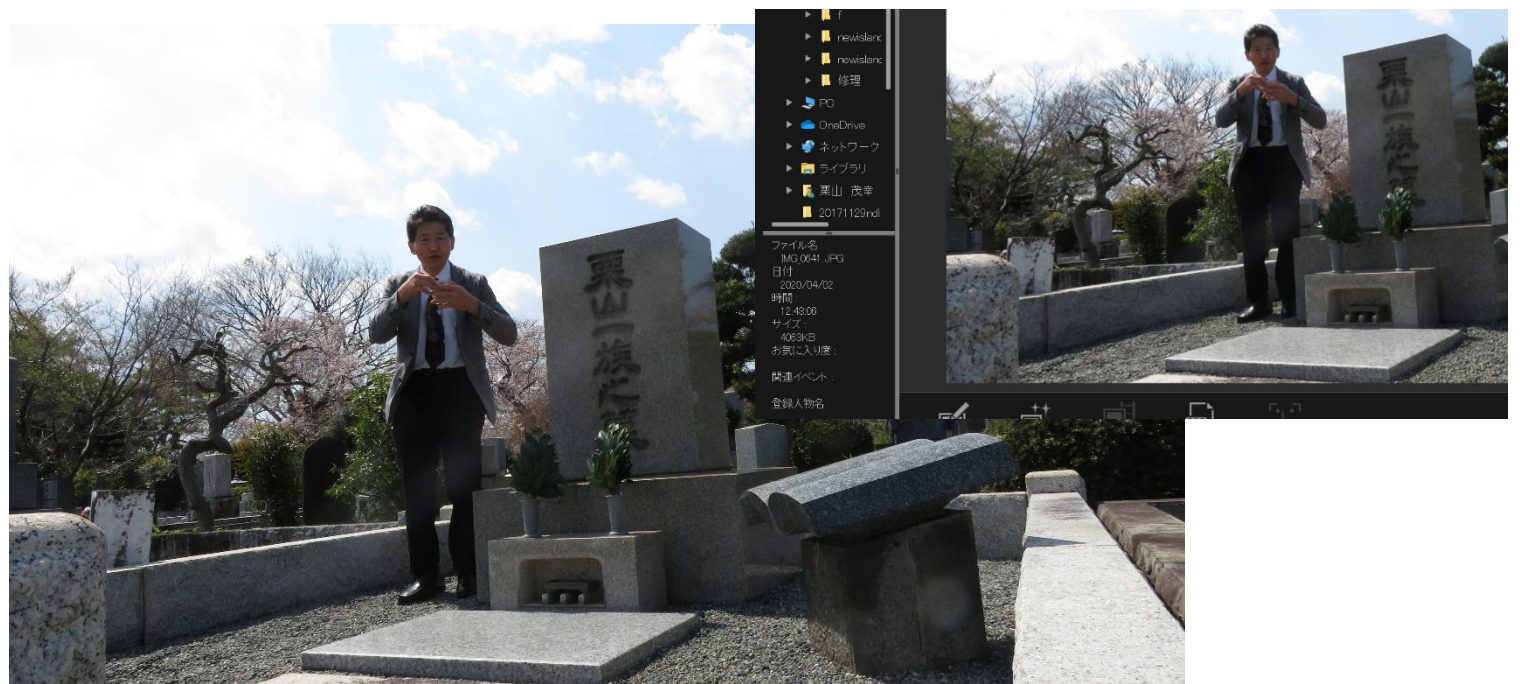


「せき れい
鶴の鶴半婚臨」

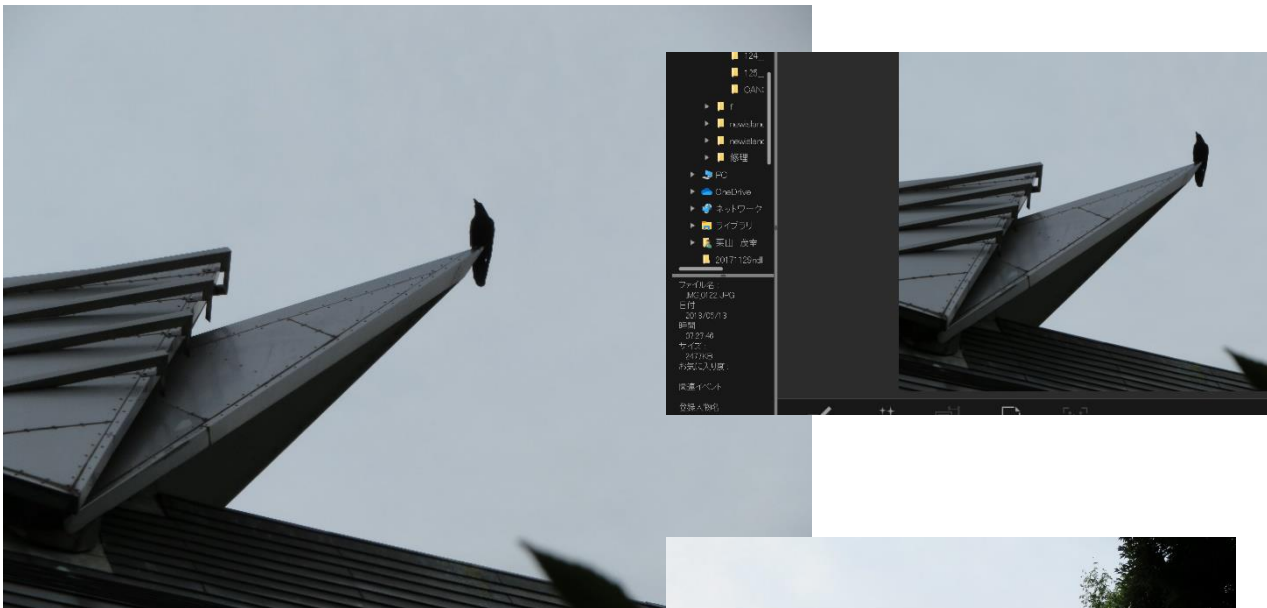
2020
令和二年 1月 26日 10:25



「^中今^系祖孫祭祀」 多磨霊園 令和2年4月2日 12:43



「敢えて^{からす}看てる」 雅の「^{Mono-gamous Eyes}鳥 瞰」



2018年6月13日 07:27 神社本庁：針本 ^{羅針判}

