

あらゆる改竄に注意

著述者：栗山茂幸

更新域

并

「夫婦の南^糸面^{Compass-ion}」、^{侶宇}「建国の羅針盤」、^{青丹吉}「紀元^糸の二人^仁」^{令和仁年五月貳拾八日}一年と壹百七[∞]日目は、^并紀曆

令和2年4月22日 pdf

令和九条：「ルビ九：Lamech Nine-Nein」 令和元年06.27 子農 07.01

「日本国民は、正義と秩序を基調とする国際平和を誠実に希求し、

軍権の発端たる戦争と、武力による威嚇又は武力の行使は、

国際紛争を解決する手段としては、永久にこれを放棄する。

前項の目的を達するため、陸海空軍その他の戦力は、これを保持しない。

世界の^{儼滅苦}交戦権は、これを認めない。」

「令和九条：并」は「金正謨牧師」と栗山茂幸の^{鳥居}共作です、

令和2年4月22日 pdf

「歴史」の指南と糸口とは∞

令和元年09.22 母農 pdf 全「唯仁史観学会」のはじまり

Keywords: 躍動、前方後円墳、武装解除、青丹吉^{糸へん} 経 綸、高麗旗、

百約之長：百薬の長：百約之鳥、不改常典、造化三神、令和九条、^{捨て身わざ}半傀儡、

半責政治経済、^{仁忠義}姻力:胤力:引力、^{比翼}鴻基の経緯、^{糸へん}しにせ経綸、^{父母子}青丹吉^{五輪}互倫

令和元年12月28日：一日 pdf

令和元年10月

1. 「源氏物語」と「落窪物語」の糸口は糸凶か、人災か天災か、
2. 唯仁 AI, 「表現の両成敗」、半責税制の国際私法とは、
3. 各国の大使館連合形成、切磋琢磨の合意指南、文明化とは、
4. 西暦の個人主義か、令和の伉儷仁政か、円墳:鏡か方墳:剣か、令和元年 10/12
5. 「令和九条」は「西暦」から令和への雪辱か、報恩感謝か、10/13
6. 「前方後円墳」の普及と大きさ、イワノヒメ仁徳陵の雪辱とは、敢えて見る
鳥瞰
7. 「香港仁」は「出家と修道院」か、半責仁類、伉儷仁術か、
8. 「西暦日本人」は「半傀儡」の自覚はあるか、祖孫断絶か、
9. 合意形成の指南はひとつか、儷滅苦の樹海か、弥生時代か、悪循環か、10/14
10. 「羅針盤」に優る「しつけ」はあるか、国産み神産みの発祥元とは、敢えて見る
鳥瞰
11. 「前方後円の活古墳」にはじまる地方創世、しにせ林立の八久島か、10/15
12. 「墓制」の伝承と生業の変遷、弥生から古墳時代への維新とは、10/16
13. AIは「過半」の西暦か、天意の半責経綸、諾再倆か、
14. 洪水脆弱地域には地下型周溝を廻らし、避難の機会を増やすか、
15. 後世型需給縄達、忠子忠孫：孝親孝祖の親子互倫、切磋琢磨とは、10/17：一日 pdf 更新
16. 「仁」と「佞」の異字元、「軍拡は浮気ののろし」は座右の銘か、10/18
17. 「チャンスン장승と鳥形木製竿：蘇塗突대」の系譜、合葬墓の本家とは、
18. 「鳥居」は「チャンスンと蘇塗」の合併并か、「前方後円の活古墳」もか、
19. 「脱亜入欧」か「鳳凰連邦」か、「権謀数学」か「信頼醸成」か、
20. 「祖孫断絶」か「中今の中継」か、「半西暦人」か文明の雪辱か、
21. 極めるのは「中の上」か、父偏か、「求心胤力的」需給縄達か、10/19：一日 pdf

22. 「^{修儷固成}令和九条」の^{信賴醜成}學習効果は^{唯仁史觀}造次顛沛か、「^{放物線}比較優位」の「^{45度 令和}中の中」か、
23. 「^{比翼連理}偕老同穴」は「^{比較優位}前方後円しにせの活古墳」か、^円方墳か^{同性}後方墳か^{祖孫断絶}無縁墓地か、[10/20：一日 pdf](#)
24. 「^{西曆}弥生」から「^{令和}古墳時代」への^{熟成}易姓は^縮軍拡か、「^{百約之長：百葯の長}信賴醜成」か、敢えて見る
鳥瞰
25. 「^{不改常典}令和九条」の^{慣習}普及：^{熟成}啓蒙：^{改憲}共有は^{国際法}選択肢か、「^{Pair-astroika}東西儷戦」か、
26. 「^{台湾}儷」の^{本土}簡体字「^{表意字}仁」、^{表音語}「^{英中文明}Lamech」、^{香港}字語とは、
27. 「^{親子経綸}方世一糸」は^{断絶予紡}祖孫規範か、「^{貞純一糸}男系傳育」は^{浮気}外来の^防予紡か、[10/21：一日 pdf](#)
28. 「^{鳳と皇}天と皇」は^{西曆}個人か、「^{二人の仁}造次顛沛の^{鳥皇}鳳凰か、「^{仁雅}諾冉が^愛代の^{造化三神}雪辱か、敢えて見る
鳥瞰
29. 「^{鳳と皇}夫婦」を^糸糸吉ぶのは「^{西曆}お金」か、「^{令和}鳥居」の「^{百約の鳥}仁鳥：^{諾冉備}瑞祥」か、[10/22](#)
30. 「^{備性備全仁政}前方後円墳」の^{国際競争力}比較優位と、「^{中の中}しにせ」の^{競争力}放物線とは、[10/23](#)
31. 国民の^{親子}綜意とその^{羅針盤}象徴、「^{造化三神}合意形成」の^{青丹吉祥}熟議合線、「^{針本糸泉}皇」の^{すめら}雪辱とは、[10/24：一日 pdf](#)
32. 「^{經濟制裁}盟神探湯」と「^{修儷固成}糸口の^{資本：共產主義}糾明」、「^{しにせ Fili-ocracy}唯物数拝」と「^{糸元}糸へん^{経綸}経綸」の^{由緒}とは、[10/24](#)
33. 「^{修儷固成}婚姻の制」を^{易元}由緒した「^{造化：親子三神}三皇：^{父-母-子}伏羲-女媧-神農」と「^{高御産巢日神}方劍：^{神産巢日神}円鏡：^{天御中主神}勾玉」とは、
34. 「^{すめらぎ}皇」の^{易姓}雪辱は「^{西曆の個人主義}出家と修道院」か、「^{父母子五倫}青丹吉互倫」の^{發祥}令和か、
35. ^{經濟政治}西曆の^{父母}先生は「^{子孫}お金を^{かしづく}育てる^{備親：神備}労働者」か、「^{経綸}令和の^{求芯}比較優位とは、
36. 「^{活古墳}方円旗」と「^{青丹吉}太極旗」の^{糸口}は「^{脱亜入欧}権謀数学」か、「^{令和}奈良の^{靖崇崇}鳥居か、
37. 中期的「^{向繩}信用姻力」に応じた「^芯信用限度^胤粹供与」、「^{糸合し}信用の^{含ローン消費上限}蓄積とは、
38. 技術革新は「^{青丹吉祥}技量」か「^{E-quantity}伎倆」か、「^{E-quality}悪循環」か^{青丹凶}好循環か、「^{諾冉備}流行」か^{断絶}不易か、[10/25：一日 pdf](#)
39. 「^{流行}川と水」の^{外来}氾濫を^{西曆}修める「^{すめら}皇」の^{鳳皇}必半、「^{婚姻の制定}修儷固成」の^{仁政}鳳凰とは、[10/26](#)
40. 「^{Mono-gamous：仁}天津神」と「^{Non-mono-gamous：佞}国津神」の^{仁佞}相異、「^{健康長寿}羅針盤」の^{指南}有無、「^{令和と西曆}教育水準」の^{造化顛沛}仁佞とは、
41. 「^{親子}基本的人^{糸 Fili-al Rights}権」は「^{個人}出家と修道院」か、「^{夫婦：親子}アイヌ・ネノアン・アイヌ」の^{らしい}人間か、
42. 日本国の^{祖孫不絶}法源は^{造化：親子三神}ユダヤ^{西曆}起原か、「^{断絶}全体集合」か、「^{部分法源}婚姻起原」か^{夫婦縁}出家と修道院か、^{破門}集團^{統治}統制か、

43. 前方後円墳の需給繩達、**信用蓄績**、**「しにせ経綸」**の令和糸元とは、
44. 「**弥生時代**」から「**古墳時代**」への**易姓**は**軍拡**か、**「信頼醸成」**か、10/27：一日 pdf
45. **日米安保条約**は**二国間**だけか、**文明的紛争**の**解決**、**報恩感謝**か、
46. **米中関係**は**破門**と**十字軍**か、**西暦**の**祖孫断絶**か、**流行**か**不易**か、
47. 「**半責税制**の**姻力減税**」は**権謀数学**と**排中律**か、**芯用蓄績**の**放物線**とは、10/29：一日 pdf
48. すべての問題の「**唯仁的**」**糾明**、**西暦**と**令和**の**異字元**とは、10/31
49. **英国**は**破門**と**十字軍**、**祖孫断絶**の**被害者**か、**英中文明**の**発祥**とは、
50. 「**諾冉倆**」に**民族**の**違い**はあるか、**前方後円墳**の**比較優位**とは、
51. **西暦**と**令和**の違いは「**天壤無窮**」か、**唯仁**糸観か、**祖孫経綸**か、10/31：一日 pdf
- Compass-ion 造次 顧沛 分磁 領磁 元 出家と修道院 并分磁領并鳳と鳳 神倆 ベンの力∞修麗∞浮気の剣
指南針：唯仁史観 = 羅針盤 = 令和、文明を似せる ≠ 文明の発祥、軍縮 > 軍拡、
- Demi-otic 口承 越南-高麗 拡張優位 Hiero-glyphics 子字 伴 字語 技両 切磋 琢磨
表音文字：語の限界 v s. 表意文字：字の半有、英中文明の比較優位、

宮

「宮」の発祥元 = 前方後円墳の活古墳、11/01：一日 pdf

52. 「**しにせ親子**」の**比較優位**、**卑弥呼**にはじまる**墓制**の**劇変**とは、
53. **教育水準**の「**仁**と**佞**」、**権謀数学**と**信頼醸成**の**異教元**とは、
54. 「**英中文明**」は「**英欧半文明**」か、「**破門**と**十字軍**」か、**仁政**か、
55. 「**放物線**」は「**資本主義**」か「**社会主義**」か、「**しにせ経綸**」か、
56. **令和**は**西暦**の**延長線**か、**異字元**の**比較優位**、**羅針盤**の**有無**とは、11/02
57. 「**経済優先**」か「**子育て中芯**」か、「**文明に似せた元寇**」とは、11/02：一日 pdf
58. **中期的**「**里仁格付**」の**鳥瞰者**は**神社本庁**か、**防災**と**地方創世**の**糸口**とは、
59. 「**鳳と凰**」にはじまる「**皇室**」の**雪辱**、**信頼醸成**の**発祥元**とは、

60. 「仁徳陵のイワノヒメ皇后」の雪辱は世界史的か、諾冉が代の五輪か、11/03：一日 pdf

親子指南 権謀数学 個人：修道院 并 信頼醸成 造化三神 西暦 軍 拡 文明嶺 令和 軍縮
合意形成：多数決：西暦 ≠ 羅針盤：令和、破門と十字軍 ≠ 修儷と固成、

備性備全 仁政 并比較優位 権謀数学：腐敗 并 東西儷泉 并 信頼醸成：熟成 破門と十字軍 ∞ 不易 不絶
前方後円墳 ≠ その他、内政干渉 ≠ 切磋琢磨、宗教悪用 ≠ 祖孫経綸、

風と風 雪辱 ↑ 羅針盤 ↓ しにせ 浮気 唯仁系 親 雪辱 外交 ∞ 絲吉 ∞ 知っているだけ 伉儷 備
文明の発祥 ≠ 文明の倭変、造次顛沛の学習効果 ≠ 唯知の高麗旗、11/04：一日 pdf

61. 「鳳凰合衆国」の次期大統領は女性か、備全仁政か、
United-States/of the/Mono-gamous-Eagle 修儷 First Family 男 Better-half Compass-ion

62. 「アメリカの夢」は出家と修道院か、流行に負けない不易のいとなみか、
Amerigo-Medici's Dream 片絲 同性連帯 浮気 Lamech 伉儷 糸にせ

63. 問題は「排中律」か、ラテン語圏の帝国史観か、切磋琢磨の英中文明とは、
修儷 Be-half the Better-half 内政干渉 法王男尊 比較優位 夫婦雪辱

64. 神宮神社にはじまる地方創世、活古墳大国の潜在力と顕在力とは、11/05：一日 pdf
祖孫不絶 しにせ創業建国 しにせ八久島 皇祖 伉儷

Be-half Demi-ocracy 切磋琢磨 唯仁史観 権謀数学 親子互倫 修道院
半責仁政：「半責税制の姻力減税」≠「唯物数拝税制」、合意形成≠多数決、

仁倭の半別力 E-quantity Pair-astroika 仁雅 高麗
「五分の魂」≠「度量衡」、東西儷泉≠?、「方円旗」=「伉儷旗」、

捨て身 備 報恩雪辱 法王 西暦 令和 鳳凰 西暦なこうど 令和 なか鳥もち
憲法九条≡令和九条、英欧十字軍≠英中瑞祥、人為仲人≠天為仲鳥、

母半皇慮 仁系 貞純一系 妖孽 流行 防 西暦 屈辱
「天照大神の皇孫」=「男系傳育」=「浮気：外来の予紡」=令和の雪辱、

65. 西暦の限界は令和の軍縮か、「一系同仁」の糸充と羅針盤とは、
弥生 軍拡 活古墳 修儷 祖孫 伉儷 いとみち 前方後円墳

66. 米中の覇権は「内政干渉」か「切磋琢磨」か、「唯物史観」か、
半文明 仁倭 権謀数学：腐敗 信頼醸成：熟成 仁系

67. 「善玉菌」と「悪玉菌」、「百約之長：百薬の長」は放射能廃棄物か、
女子循環 父循環 信頼醸成 好母 酵 西暦夢の近代化

68. 「皇室」の比較優位、しにせ林立の八久島、諾冉が代の雪辱とは、11/06：一日 pdf
造化親子三神 羅針盤 糸 経綸 独立他尊 父母子 令和

69. Like Father like Icarus... Which is to blame,
破門と十字軍 西暦 諾冉か君か Re-pair

70. 「倭」から学ぶ「仁」の儷義、「母半的仁系」、造次顛沛の糸口とは、11/07
二女 伉儷 由緒 不二男 比翼連理 由緒

71. 「皇室」の無い国はユダヤ人だけか、前方後円活古墳の比較優位か、
活古墳 聖典 備性 伉儷 仁政 全体法源

72. 「英中文明」は捨て身備か報恩雪辱か、報復無尽の宗教戦か、
全体法源 負けて勝つ 備性備全 Lamech-kind 西暦

Keywords: 「鳥形木製竿：蘇塗突太」と「チャンスン창승」、排中律、大極殿、
羅針 百約之鳥 修儷そと 夫婦の鳥居長柱 放物線 韓国旗

「存続補完の有徳」、英中文明、皇室の雪辱、「アイヌ・ネノアン・アイヌ」、

前方後円墳 比翼活古墳 個人 集团専制 信頼醸成：熟成 権謀数字：腐敗 唯仁史観
比較優位、偕老同穴、出家と修道院、善玉菌と悪玉菌、造次顛沛、

「方円旗と韓国旗」、「琴瑟触芯」、「文明に似せた元寇」、「男系傳育」、

Be-half the Better-half Piety to the Fili-al Re-pair and Consolidate 祖孫不易不絶 倭人
Demi-ocracy, Fili-ocracy, Pair-astroika, Un-Un-terminated, Lamech Nine-nein, 11/07：一日 pdf

73. 西暦 Primary Im-pair-ment 絲吉 伉儷夫婦 雪辱 仁雅愛か、
すべての宗教戦争の根絶、大韓民国の国旗とは、大極殿か、

74. 軍拡から軍縮への分水嶺は「川と水」か「10月22日の瑞虹」か、
西暦から令和への分水嶺は「川と水」か「10月22日の瑞虹」か、

夫婦 仁： 仁者の筆墨 十字軍 剣 雪辱 メッカ啓示
座右の銘：「学者のインキは殉教者の血よりも神聖である」ムハンマド、

「仁者に敵なし」、「仁鳥に糸佳られ、鳥居を潜る」=「百約之鳥」、

「軍拡は浮気の烽である」、「To Be-half or not to be the Better-half」、

「中今の中継」=「生涯現役」=「親子互倫」=「しにせ経綸」

75. 経済成長ではなく、文明の発祥を阻んでいるのは何か、 10/08
唯物数拝 ビラミッド 造営 倭

76. 「信頼芯用」は「唯物数拝」に負けてないか、金字塔の発祥元か、
政治経済 経済政治 活古墳 しにせ

77. 「夫婦」にはじまる「平和教育」は、「唯物史観」か、仁政か、
絲口 Fidelity=Trust 仁糸 倭

78. 唯仁糸観を絲口とする「皇統：皇室」の国民的規範性とは、
仁統不絶 由緒 祖孫一糸 造化三神 親子 青丹吉：羅針盤

79. 西暦と令和の異系元、国際績任と実責、東西儷泉の雪辱とは、 11/09：一日 pdf
断絶 不絶 磁 Piety to the Fili-al 仁類文明 活古墳

80. 「英中文明」は前代未聞か、破門と十字軍か信頼醸成か、
令和儷泉 半表意語 方言 弥生時代 y-East added Trust-West

81. 「和中文」には比較優位があるか、ラテン独裁か、切磋琢磨か、
英 拡張技両 法王：西暦元寇 鳳凰：令和連邦

82. 「令和九条」は表音文字か、報恩雪辱か、百約之長か、 11/10
国際法 捨て身傭 Lamech Nine-nein 不改常典

What is the Mono-gamous Fidelity: MF required for entry and stay in Japan-UK,
伉儷 仁政 貞純傳育 鳳と凰 許可基準 入国 滞在 東西儷泉

83. 「分磁領」の有無、「鳥居」の必要性、鳥瞰とは、
半別力 仁倭 符合と全代 なか鳥もち 敢えてみる

84. 「ヌナカワヒメ：シタテルヒメ：イワノヒメ皇后」の天馳使とは、
うれたく鳴く アメノサグメと雉 恨逝の鹿と百舌鳥 Mono-gamous Angels

85. 男系「仁」名と「仁徳陵」の母半、「仁系」を糸佳っているのは誰か、
86. 「人類」から「仁類」への易姓、「法王独裁」と「鳳凰連邦」の異紀元、
- 「出家+修道院」と「親子互倫」の合意形成、経済政治と政治経済とは、
87. 糸佳るのは先祖の仁か、^{Un-terminated} 佞か、^{Lamech} 不易か、^{経緯} 糸と^{仁政} 鴻基佳とは、
88. 「里仁格付」の比較優位、神社神宮の鳥瞰力、^{令和} 青丹吉五輪とは、
89. 「放射能財政」に見合った^{芯用蓄績}はあるか、^{前方後円}の活古墳か、

忠子忠孫 > 数拝、軍縮 > 軍拡、西暦人権 ≠ 令和仁権、^{芯用蓄績} > 唯物数拝、

ラスベガスの屈辱：并：^{奈良}の^{雪辱}、^{欧英}十字軍 < ^{英中}文明、

「^{仁統不絶}の男系」 ≠ 「^{外来断絶}の女系」、^{青丹吉} ≠ ^{青丹凶}、

What is the Mono-gamous Fidelity: MF required for entry and stay in Japan-UK, [11/12: 一日 pdf](#)

鳥瞰式：「断絶西暦憲政」 ≠ 「前方後円活古墳」、^{鎮魂祭} = 「^{糸むすび}」、

「^{360度}評価」 = 「^{姻力:胤力:引力}」、^{アルジャン中心墓} = 「^{偕老同穴}」、

「^{筆の伉儷仁術}」 ≠ 「^{ペンの権謀数学}」、^{英中文明} = 「^{香港里仁}」、

「^{井上尚弥}」 = 「^{青丹吉五輪}」、^{西暦} ≠ ^{令和}、

90. 「大嘗祭」は「^{神道}」の由緒か、「^{神統}」の糸充、^{東西儷泉}か、[11/14: 一日 pdf](#)

What is the Mono-gamous Fidelity: MF required for entry and stay in Japan-UK,

正名：「^{天と皇}」 ≠ 「^{父と君}」、^{神統} ≠ 「^{神道}」、^{東西儷泉} ≠ ?、

「^{諾再が代}」 = 「^{国民の綜意}」、^{男系傳育} = 「^{浮気の予紡}」、

Mono-gamous Fidelity M F = Male - Female, E-quantity ≠ E-quality, Demi-ocracy = Compass-ion,

「^{百薬の長}」 = 「^{百約之長}」 = 「^{百約之鳥}」、^{軍縮} ≠ 「^{軍拡}」、

修道院と十字軍 分紀嶺 Be-half the Better-half 西曆 口承 分字嶺 令和 仁譚 日の丸 箕子同仁 高麗
Fascism ≠ Demi-ocracy, Fairy Tale ≡ Pair-y Tale, 「方円旗」 ≡ 「伉儷旗」、

Mono-gamous Pair-adise 分字嶺 Latin Casi-no Land of the Mono-gamous Eagle 易姓 Latin Amerigo-Medici-land
「里仁為美」 ≠ 「ラスベガス」、 「美国」 ≠ 「アメリカ合衆国」、

伉儷 仁政 貞純傳育 鳳と凰 許可基準 入国：并 滞在：∞ 東西僱泉
What is the Mono-gamous Fidelity: MF required for entry and stay in Japan-UK,

古事記入門識-1：「造化三神」、「国産みと神産み」、「天津神と国津神」、11/17：一日 pdf

史 Twi-nebee 不絶の絲なみ 維仁 諾冉備 繹 出 Piety to the Fili-al
91. 「歴系学」糾極の研究対象、遺伝系繩報の読み取り、績任と実責とは、

経緯と鴻基 遺子 祖孫 糸 Lamech 一糸 諾冉紛糸
維仁式：「維仁系」 = 「万世一系」、「不仁：佞」 ≡ 「祖孫：子孫断絶」、

嫡母-徳 仁徳陵造営者 糸へん 経緯 鴻基 比翼連理 弥生時代 修備固成 方円活古墳
「父-佞×母-仁」 = 佞の五王、しにせ経緯 = 令和の切磋琢磨、西曆 ≠ 令和、

修備固成 鳥型木製品+諾冉の柱 장승 蘇塗 環濠軍拡集落 并令和∞ 前方後円活古墳
「縄文：石棒」 ≠ 「弥生：鳥居：長柱と蘇塗」、弥生 ≠ 古墳時代、

維 絲 口 并∞ 経緯 締め縄長寿 西曆 剣謀数拜 東西僱泉 令和 仁の雪辱
「医の仁術」 = 歴系の修儷縄達、「欧英十字軍」 ≠ 「英中文明」、

夫婦：祖孫 連理 しにせ 仁政 比翼 鳳と凰
古事記入門識-2：「邦家の経緯：糸∞」と「王化の鴻基：佳并」、

伉儷 仁政 貞純傳育 鳳と凰 許可基準 入国：并 滞在：∞ 東西僱泉
What is the Mono-gamous Fidelity: MF required for entry and stay in Japan-UK,

New Word Mono-gamous Pair-adise 分字嶺 Latin Casi-no Land of the Mono-gamous Eagle 易姓 Latin Amerigo-Medici-land
易姓：「里仁為美」 ≠ 「ラスベガス」、 「美国」 ≠ 「アメリカ合衆国」、

出家-修道院-人類 令和 備性-備親-仁類 令和：一系同仁 方円活古墳 西曆：祖孫断絶
Man-papism-kind ≠ Pair-ent-kind, Un-terminated ≠ Terminated,

断者-Medici-Machiavelli-Ghosh 祖孫一糸 Un-terminator 西曆 権謀数学 令和 Mono-gamous Fili-ocracy
「コストカッター」 ≠ 「三浦按針」、唯物経済政治 ≠ 維仁政治経済、

西曆 家父長 忠系忠孫 令和の 敬心崇祖 y-East taken West 令和 y-East added Trust
Filial Piety ≠ Piety to the Fili-al, 「脱亜入欧」 ≠ 「信頼醸成」、

Re-pair and Consolidate 浮気浮世 Pair-astroika 天津神の育ちと雪辱 ∞ 外来予防 ∞ 貞純皇慮
古事記入門識-3：「修理固成」 = 「修儷固成」、「須佐之男命」 = 「男系傳育」、

伉儷 仁政 貞純傳育 鳳と凰 許可基準 入国：并 滞在：∞ 東西僱泉
What is the Mono-gamous Fidelity: MF required for entry and stay in Japan-UK, 11/19：一日 pdf

向 繩 繩 達 被造物 諾冉備 Mono-gamous perfection 進 ないか
92. 技術革新は「唯物」か「維仁」か、「里仁格付」に退化はあるか、

文明建国 鳳 鳳 鳥 敷 鴻基と経緯 しにせ 経緯 破門と十字軍 剣と筆 高麗
「修儷固成」式：「唯仁史観」 = 「維仁糸観」、「唯典主義」 ≠ 「伉儷旗」、

諾冉備 侶宇 鳥居 Pair-ent-kind 半婚 出家と修道院 法王 一系同仁 親子と羅針盤 鳳と凰
「八重籬の宮造り」 = 「鳳と凰の巢造り」、部分法源：西曆 ≡ 全体法源：令和、

古事記入門識-4：古事記の男女観 = 「先に賞める、うけい、天照大神、天孫降臨」、11/20

93. 「死刑制度」は報復の為か、「自己防衛」ができない子女等の担保、対抗力か、

唯仁史観 親子雪辱 出家と修道院 法王 一糸同仁 親子と羅針盤 鳳と凰 破門と十字軍 剣と筆 ∞
造次顛沛の学習効果：部分法源：西暦 ≡ 全体法源：令和、「唯典主義」 ≠ ?、

W M D Lamech sein 関係者の極刑 Be-half the Better-half 英中文明 Man-papism-kind 武力の保有 所有権 個人 十字軍
戦争 ≡ 無差別放火、Demi-ocracy ≠ Fascism, 統治姻力 ≠ 出家と修道院、

古事記入門識-5：「同床共殿」 = 「男系傳育」、「三種の神器」 = 「母：父：子」、

94. Fili-stineは「祖孫断絶」の聖地か、「切磋琢磨」の「しにせ 経 綸」か、

What is the Mono-gamous Fidelity: MF required for entry and stay in Japan-UK, 11/21：一日 pdf

古事記入門識-6：「夫婦にはじまる平和教育」、「黄泉比良坂の分 磁 領」、

分仁領：「戦力」としての人材人口 ≠ 「方円活古墳」の造 と 営、

○+□活古墳 仁 八重籬の営巢 忠 絲なみ 義 祭と政 西 暦 外 来 糸 充 貞 純 皇 統 Lamech 西 暦 并 財政 繩 達 并 鳳 と 凰 令 和
侶 宇 = 宮 = 営 = 官、祖孫断絶 ≡ 男系傳育、 佞 の 投資 ≡ 仁 の 投資、

「唯物数拝」 < 「求芯胤力」、 「拉致被害：徴用工」 = 「脱亜入欧：佞智」、 11/22：一日 pdf

95. How can we Un-terminate the Terminated; what is Piety to the Fili-al,

96. 「神の糸充」は外来の宗教か、人工の道路か、不易不絶のいと な みか、

97. 日本企業の比較優位は「表意文字」か、「方円活古墳」か、「求芯胤力」か、

敢えて目算 人類 桁 違 い 異字元 仁 類 羅 針 盤 子 宇 Compass-ion Nine 西暦軍拡
鳥瞰式：「西暦：剣謀数拝」 < 「令和：インキと筆」、「令和九条」 ≡ ?、

「桁違い」 ≠ 「異字元」、 弥生戦国時代 ≡ 古墳糸充時代、

更新域 开

98. 「鳥達」に糸吉び糸佳られた夫婦：親子の行末、文明発祥の糸口とは、

99. 「神聖文字」に「五分の魂」はあるか、「表音文字」の限界とは、

敢えて見る 鳥 瞰

100. 「仁佞文字」の共有はなぜ必要か、「ラスベガス」か奈良か、

101. 「香港」が「英中文明」の糸口としての字覚は縞いか、

更新域 开

古事記入門識-7：「天馳使」 = 「雉の頓使」、「うれたくも鳴く」、「八咫鳥」、

応用編：「冠と鳥帽子」、「鳥居：長柱と蘇塗」、「鳳と凰」、 11/23

Lamech Nine-nein 諾申備 高麗国 姦合 鶴鶴夫婦 鳥居
「令和九条：并」は「金正護牧師」と栗山茂幸の**共**作です、

更新域
开

What is the Mono-gamous Fidelity: MF required for entry and stay in Japan-UK, 11/24 : 一日 pdf

102. 後世に遺るのは「仁」か「佞」か、万里の長城か、活古墳か、

103. 「鳥居」が維った理由、皇統男系の「仁」名、「令和九条」とは、

104. 「仁佞文字」の半有、「表音多種」の媒半、比較優位とは、

Twi-nebee Formula 唯物数拜 西曆 異字元 箕子 伉儷 Pair-adise 表音專制 半減 表意半要
維仁式：「脱亜入欧の中国」≠「仁佞判別の里仁」、文化障壁 ≡ 仁佞識字、

E-quantity 西曆 Pair-ent-al E-quality 令和 西曆五輪 子字元 令和五輪
「技量：人」≡「伎倆：仁」、個人主義 ≡ 親子互倫、

Lamech of Methusela- N o a h ≠ Lamech of Tubal-Cain妖嬖、

破門 十字軍 令和 鳥の皇 先祖の潜在力×夫婦の顕在力 祖孫断絶 異系元 しにせ経緯
出家と修道院 ≠ 鳳凰と方円活古墳、儷滅苦 ≠ 祖孫一糸、

105. 「英中文明」は「破門と十字軍」か、前仁未踏の...

古事記入門識-8. : 「綏靖：安寧：懿德：孝昭：孝安」= 仁政五代、

What is the Mono-gamous Fidelity: MF required for entry and stay in Japan-UK, 11/25 : 一日 pdf

仁佞識字 西曆 片思い 異磁元 令和 羅針盤 常変 なこうど なか鳥もち 不変 なかとり
分字嶺：「片絲の祈り」≠「絲吉の諾冉倆」、人為の仲人 ≠ 天為の仲鳥、

「仁雅の愛」=「造化の三神」、「造次顛沛の要糾」≠「祖孫断絶の絲冬」、

「鶴鶴に 糸吉び糸佳られ とこしえに、国と神産み 令和と伴に」

106. 「ビッグデータ」は「仁用」か「佞智」か、治政の絲口とは、

107. 「親権」は「個人主義」か「親子一体」の権利か、予紡か修儷か、

Piety to the Fili-al 出家と修道院 祖孫不絶 由緒 絲口経緯 親子 仁 ∞ Un-terminated 由緒
績任と実責：「西曆法制」≡「令和の規矩準繩」、基本的人権 = 不絶の糸権、11/26

部分法源 補完半責 全体法源 倭の五王造営 Piety to the Pair-ent-al 嫡母嫡父 方円活古墳
外来宗教 ≡ 祖孫糸充、仁徳陵 = 夫婦合葬：偕老同穴、

Primary Im-pair-ment なか鳥もち 絲口 Better-half 需給縄達 経緯 令和 伴 凰
外交関係 ≡ 夫婦の伴性、求芯胤力税制 = 半責姻力減税、

更新域
开

古事記入門識-9. : 「天津神」の墮落不仁：「国津神」の修儷固成、

更新域
开

108. 地方創世 継承 繩達 西暦 経済政治 令和 修麗
人災天災の予紡と減災、「ラスベガス」か「奈良の里仁」か、

親子 令和 青丹吉五輪 捨身備 異字元 青丹吉五輪 無敗 Lamech Nine-nine 望合と余大
夫婦の雪辱：「村田諒太 **親子**」の「井上尚也 **親子**」、「令和九条」= 鳥居、

ベン インキ 琴瑟触芯 高麗 国旗 Medici-Machiavelli-Gladius 剣謀数術 Better-half Civilization
「水茎の力」= 「**伉儷仁術**」、「**欧英十字軍**」≡ 「**英中文明**」、

15. 後世型需給繩達、忠子忠孫：孝親孝祖の **親子互倫**、切磋琢磨とは、10/17：一日 pdf

伉儷 仁 政 貞純傳育 鳳と凰 許可基準 入国：并 滞在：∞ 東西 備 泉
What is the Mono-gamous Fidelity: MF required for entry and stay in Japan-UK, 11/27：一日 pdf

110. 「鳳と凰の史瞰」、「里仁」の指標となる **磁性** とは、

敢えて指南 同床共殿 磁性 国津神不仁 敢えて 備 鳥瞰 糸口仁倭
鳥瞰針：「男系傳育」≠ 「**外来系断絶**」、歴史探 **貞** = **歴系探偵**、

Be-half the Better-half 伴真仁政 人 + 半 半真=伴真原理 核戦力の依存 西暦 Medici-Machiavelli - Lamech
Demi-ocracy = **Be-half Principle**, 「**原子力許容**」= 「**唯物数拜**」、

里仁 格付 継承 祖孫経緯 西暦 断絶 信用=消費限度額の向繩 ∞ しにせ 経緯 ∞ 西暦 個人主義
「**社会保障繩達**」≠ 「**権謀数学**」、「**芯用蓄績**」≡ 「**数拜貯金**」、

里仁 格付 令和 磁性 唯物数拜 西暦 伴真 里仁 格付 異字元 西暦 経済政治
績任信用消費 ≡ **数拜数学消費**、「**分散型台帳管理**」≡ 「**数拜市場原理**」、

適用年齢は目安 鏡：かすがい：羅針 造化三神 婚 嶺 糸口 認 織 「令和九条」 普及
少年法改正 = **親子互倫 + 成仁式 + 修儷固成**、「**鳥居**」の共有 = ?、

古事記入門識-10.：「邦家の経緯：∞」と「王化の鴻基：并」、

伉儷 仁 政 貞純傳育 鳳と凰 許可基準 入国：并 滞在：∞ 東西 備 泉
What is the Mono-gamous Fidelity: MF required for entry and stay in Japan-UK, 11/28：一日 pdf

敢えて目算 出家と修道院 令和 備 性 - 備 全 仁 類 羅針 盤 - 仁 政
鳥瞰式：Homo-sapiens ≠ Hetero-monogamous Compass-ion,

夫婦：親子 らしい 人間 西暦 破門 十字軍 好循環 磁性 令和 西暦 維新
「**アイヌ ネノアン アイヌ**」≠ 「**出家と修道院**」、北海道里仁 ≡ **横浜創世**、

四海 同盟 里仁 独立磁尊 望合と余大 鳥居 英 仁 儷 異字元 仁 倭 識 字
米日安全保障条約 = 「**令和九条**」の共有、香：中：台 = **英中文明**、

月引力×地自転×太陽熱=海洋流量+α 目算 西暦：夢のエネルギー 前方 後 円 墳 活古墳 分磁額 Before the Monogamous Ark 西暦
天文学的発電力 ≠ **女川原子力**、**ピラミッドの造営** ≡ **繩文弥生未仁**、

古事記入門識-11.：「**記紀**」共有、**唯仁の神勅**：「**同床共殿**」= 「**男系傳育**」、11/29

111. 「**鳳凰合衆国**」の次期大統領を糸佳るのは言佳か、

伉儷 仁 政 貞純傳育 鳳と凰 許可基準 入国：并 滞在：∞ 東西 備 泉
What is the Mono-gamous Fidelity: MF required for entry and stay in Japan-UK,

112. 糾極の観光は「**数拜数学**」か、「**里仁繩達**」か、「**西暦**」か「**令和九条**」か、

里仁こういしょう アメリカの夢 NRA アメリカの現実 コストカッター 諾冉備 糸へん経繪
観光後継承：「ラスベガス」=「ディズニー」か、「人員整理」≠「分家育成」、

子母父互倫 やくしま 里仁格付 糾進綱力 E-quality 糸吉 ∞ 里仁為吉
「しにせ林立の八久島」=「求志胤力的」需給縄達、「好循環」=天壤無窮、

古事記入門識-12：「古事記」と「日本書紀」の相異は「羅針盤」の有無か、

113. 「皇祖親」に維がるすべての男系は「貞純傳育」の対象ではないか、

とびと いと并 たええ 十字軍 糸分 糸連 いとよし
「外つ人の 糸なみ糸色て つるぎもつ、まぎれもつれて 糸吉ぞなき」

古事記入門識-13：「瓊瓊杵尊」を誘惑する「国津神」の教育水準、

114. 「仁佞文字」の表音的半有はなぜ必要か、英中文明の異字元とは、

風 修儷 鳳凰 外佞予紡 男系傳育 いとみち 伉儷仁 令和九条 戦争災害 防
皇の雪辱：「皇統」=「仁」の糸充、「糸口治政」=「人災天災」の予紡、

What is the Mono-gamous Fidelity: MF required for entry and stay in Japan-UK, 12/01：一日 pdf

風 修儷 出家と修道院 祖孫断絶 一糸同仁 父母子互倫 造化三神 宗教
皇の雪辱：「西欧皇室」≠「鳳凰一糸」、「青丹吉五輪」≠「外来依存」、

同床共殿 天津神仁政 天岩戸 雪辱 権謀数学：浮気浮世 Man-papism-kind 絶対父君制
「男系傳育」=「初母の皇慮」、「コストカッター」=「西暦 CEO」、

Lamech Nine-nein 天岩戸 男系貞純 Pair-astroika 「令和九条」 英中文明
「外佞予紡」=「内仁傳育」、「東西儷泉」=「前仁未踏」、 12/02

115. 西暦に「前方後円活古墳」はあるか、「イワノヒメ仁徳陵」の雪辱とは、

仁佞識字 Jesus 人類 Pair-ent-kind Better-half 仁類 出家と修道院 < Pair-ent-ocracy
比較優位：Friend-ship ≅ Compass-ion、「唯我独尊」≠「鳳凰仁政」、

「中の上」投資 ≅ 「中の中」伎倆、 忠 孝 Un-terminated Famil-iar
= 親子互倫、

出家と修道院 十字軍 和而不同 親子 一糸同仁 修儷固成 破門と十字軍 分磁領 羅針盤
One-Team：西暦 ≅ One Thread：「令和九条」、付和雷同 ≠ 切磋琢磨、

女子の屈辱 初母喪失 東西儷戦 男系傳育 貞純 齋鏡
「源氏物語」：外来宗教 ≅ 「落窪物語」：初母の神勅、

破門と十字軍 y-East added Trust 英中信頼醸成、「一芯教」=「万世一糸」、

116. 「一神教」のまことの「芯」、「祖孫一糸」、神の糸充とは、

What is the Mono-gamous Fidelity: MF required for entry and stay in Japan-UK, 12/03：一日 pdf

「令和九条」 Pair-ent wise glyphs 伴 前代未見 宗教戦争 Be-half 西暦軍拡 紛争解決 并令和軍縮
前仁未踏：「仁佞文字」の半有 = 文化障壁の半減、権謀数学 ≠ 信頼醸成、

部分法源 羅針盤 全体法源 出家と修道院 Im-paired 修儷固成
聖典主義 ≒ 祖孫一系、「欧英神学」 ≒ 「英中仁政」、

仁 いとみち Un-terminated 祖孫経綸 Medici-Machiavelli-Ghosn 令和 需給縄達
「神の糸充」 = 「一系同仁」、 「唯物数拝」 ≒ 「芯用姻力」、

東西儷泉 羅針盤 Pair-astroika 独立の条件 장송と송대 鳥居 百約之長
修儷固成の独立国 = 四海同朋、「令和九条」 = 「不改常典」、

ほんやく 百約之鳥 修儷そと 夫婦の鳥居長柱 仁倭 Mono-gamous glyphs
翻譯：「鳥形木製竿：蘇塗송대」と「チャンスン창승」表意+表音字語

古事記入門識-14.：「不改常典」の存在、「親子一系」、「同床共殿」か、12/4

「ただよえる浮世を修め固め成す：修理固成」の神勅か、

117. 「原子力」の将来性は廃炉後に後悔か、令和の英中文明とは、

118. 「唯仁糸観」の比較優位、夫婦にはじまる平和教育とは、

What is the Mono-gamous Fidelity: MF required for entry and stay in Japan-UK,12/5

119. 「皇統」を糸佳る「貞純学府」、令和に相応しい教育とは、

正名：「皇緒」 = 「仁」の糸充、「鳥居」 = 「仁」の登竜門、

更新域
开

学府の真価 = 「里仁格付」、理：部分法源 ≒ 仁：全体法源、

更新域
开

「妥協」 = 「采女」の半与、知「高麗旗」 ≠ 為「伉儷旗」、

更新域
开

120. 「鳳凰合衆国」と「中国」の人権問題は宗教戦争か、

121. 「唯物数拝」の経済政治は「伉儷磁性」の政治経済か、

「みくまりの仁代を分かつ川と虹、仁雅が代とはみずみずし維緒」

Before and After the De l u g e came the Rainbow, of Un-terminated Pair-ent-kind;

古事記入門識-15.：「神代」 = 「造化三神」から「鷓鴣草葺不合尊」迄、

神武から「人代」、令和は「天孫系」、「同床共殿」の雪辱とは、

復習指南：「知識と経験」に負けても「伉儷磁性」には負けぬ、

進学入試に「親子磁性」を半求向縄、12/06 「磁性」を指南する学府は、12/07

122. 「家柄」の「磁性」は「出家と修道院」か、財政支出の磁性とは、

123. 「中村哲」医師は宗教戦争の被害者か、修儷固成の仁術か、

「仁術」：西暦紛争解決 ≠ 令和九条、破門と十字軍 ≠ アメリゴの夢、

「円方旗」≡「伉儷旗」、数学式 ≠ 造次顛沛の学習効果、

唯物数拝給与 ≠ 中期的伉儷磁性糾与、放射能財政 ≠ 求芯胤力の需給縄達、

「磁性級明」=「前仁未踏」、西暦の人権 ≡ 令和の仁権、

更新域 开 12/08

男女平等 ≠ 女性の男性化、母育男系：仁類 ≠ 女系外来：人類、

12/09 更新域 开

「父育西暦」人権 ≠ 「傳育令和」仁権、「倭智」≠「仁徳」活古墳、

12/09 更新域 开

124. 「唯物数拝」と「求芯胤力」の比較優位、村田諒太か井上尚也か、

125. 「核の傘」は必要か、それとも、共有か、文民統制か無差別放火か、

126. 「鳥瞰傳育」の前仁未踏、「英中文明」の前代未見とは、

12/09 更新域 开

水茎の力：西暦紛争解決 ≠ 令和九条、青丹吉五輪 = 親子互倫、

「鳥瞰傳育」=「鳥居+冠と鳥帽子」、ペンの力比べ = 貞純学府、

12/09 更新域 开

「出家と修道院」≡「親子と羅針盤」、脱亜入欧 ≡ 信賴醸成、

12/09 更新域 开

「初母傳育」=「齋鏡共殿」、「指南の針本」=「貞純学府」、

12/09 更新域 开

古事記入門識-16. : 古事記の男女観：天の安河における二神の誓約、

須佐之男命の「劍」は天照大神に由って三女神を産み、

天照大神の「物実」に由って五男神が産まれる、

文明の衝突： 更新域 开

Ark of Mono-gamous glyphics 半伴 Re-pair Babel 前仁未踏 西暦 祖孫 令和 前方後円 しにせ経綸
「仁佞文字」の共有 = 前代未見、弥生までの墓制 ≡ 偕老同穴の活古墳、

多糸佞智 Be-half the Better-half 一糸同仁 鳳と鳳 巢 并用 鳳 鳳 伴 侶宇
「部分法源」 ≡ 「全体法源」、旧姓+宮名 = 夫婦の半侶関係、

資本：共産主義 西暦 氣象異常 しにせ経綸 令和 文明に似せた元寇 令和九条 親子の羅針盤
「唯物数拝」評価 ≠ 「磁性縄達」準縄、内政干渉 ≠ 切磋琢磨、

更新域
开

Mono-gamous Eyes 敢えて見る 仁佞識字 雉 の 頓 使 不改常典 前仁未踏 窓と突代
「貞察と探貞」の鳥瞰 = 「天若日子と天探女」、令和九条 = 鳥居、

更新域
开

127. 「皇室」に「父姓」はなく、「母育男系」の「宮名」は国民の模半か、12/10

128. 放射能財政 規矩準縄 Hetero-mono-gamous Lamech-kind 極性 氣象
政策判断の「磁性評価」、 「仁」と「佞」の判別、磁気異常とは、

129. 夫婦 「貞」にはじまる「ト」、高麗 「佞儷旗」の雪辱、磁性の蓄積とは、
Fidelity Trust

130. Mono-gamous glyphics 正名 Pair-astroika Ark 英中文明 仁佞
「仁佞文字」の雪辱、東西儷泉の条件、「米中関係」のト鼎とは、

なをだだす 芯用蓄積 糸口経綸 Twi-nebee 縄達 仁佞経緯 ∞ 祖孫経綸
正名：「信頼縄成」 = 「締め縄芯用」、 「規矩準縄」 = 「全体法絃」、

巢 O+口活古墳 仁 糸 表意字母 修理固成 Ark of Mono-gamous glyphics
「宮名」 = 「夫婦一宮」、 「表音言語」 ≡ 「仁佞伴有字語」、

Re-pair and Consolidate Ark of Mono-gamy Pair-astroika Pair-ent-al Information Piety to the Fili-al 糸口からただしくむかれる
「修理固成」 = 「修儷固成」、公共放送 = 由緒縄報、

祖孫 親子 糸 令和西暦 個人 全体主義 旧姓井宮名 もはん 非外来系 無父：母姓 仁系
憲法の基本的人権 ≡ 出家と修道院、氏姓制度の母半 = 皇室：宮名、12/11

文民軍縮統制「令和九条」軍民軍拡統制 夫婦：親子・らしい・人間 文明病 出家と修道院
安全保障会議 ≠ 核保有国、アイヌ・ネノアン・アイヌ ≠ 個人主義、

131. しにせ 「職場」は「青丹吉五輪」を支えているか、E-quantity E-quality
「技量」か「伎倆」か、

132. 文民統制 糸口 Ark of Lamech Nine-nein 会 WMD関係者 極刑
「令和九条」を共有する安全保障理事国、「無差別放火罪」です、12/12

水基 インキ Man-papism-kind Better-half Demi-ocracy 英中文明 核保有国 令和九条
座右の銘：「真珠にブーちゃん」 = 「佞智に仁徳」、

糸凶 糸吉 糸口 Twi-nebee 糸佳 経緯と鴻基 建国 糸口 いと ∞ 糸へん糸にせ
「病気も天気も気から」 = 「維は仁術」、 「邦家の経緯：糸」 = 不絶経綸、

仁政 比翼 とり 鳥居 令和九条 百約之長 皇母の傳育 信頼醸成
「王化の鴻基：佳」 = 「장승と突대」、 「不改常典」 = 「令和九条」、

祖孫 断絶 排中律 Heresy and Pagan-ism 西暦对西暦 排中律 東西儷泉
「ヘートスピーチ」 ≡ 「破門と十字軍」、米露軍縮 ≡ 「令和九条」、

唯物 権謀 数拝 数術 排中律 磁性 向縄 縄達
「長期的懸念：短期的対策」 ≡ 「中期的」消費と投資、 12/13

唯物 数拝 西暦≡令和 磁性 好循環 戦争の佞父 西暦 鳥居 儷滅苦 令和九条
「消耗：消費」 ≡ 「奉納：報恩」、 Lamech Sein ≡ Lamech Nein、

Twi-nebee Study of History 鳥居 仁 倭 正 名 羅 針 盤 修 儷 固 成 切 磋 琢 磨
「前仁未踏」并「英中文明」、「独立磁尊」 = 「有磁他尊」、

あえてなく耳 鳴敢 天 馳 使 神 語 出 家 と 修 道 院 基 本 的 糸 権 親 子 互 倫
「鳥鳴磁敢」 = 「羅針盤の針鳴」、「多数決依存」 ≅ 「合意指南」、

Piety to the Fili-al 経 綸 親 子 Man-papism-kind 音 音 Tounge 前 代 未 見 音 意
「基本的糸権」 ≅ 「基本的人権」、「欧英言語」 ≅ 「英中字語」、12/14

復 習 11/27 鳥 皇 貞 純 格 付 Mono-gamous perfection
133. (110.) 「鳳と凰の史瞰」、「里仁」の指標となる「磁性」とは、12/15：一日 pdf

Re-view 復 習 編 : 12/16 母 工 并 12/22 父 商 并

126. 「鳥瞰傳育」の前仁未踏、「英中文明」の前代未見とは、12/09 更新域 开

公 家 雪 辱 Lamech-kind Seven-seven 分 紀 嶺 Lamech Nine-nein 齋 鏡 の 国 防 貞 純 傳 育 最 強 の 奈 良
水茎の力：西暦紛争解決 ≠ 令和九条、青丹吉五輪 = 親子互倫、12/09

敢 えて か し ず 鳥 の 目 東 西 僱 泉 令 和 九 条 父 母 の な か 鳥 も ち 絲 口 姻 力 胤 力 引 力 令 和 中 芯 経 綸
「鳥瞰傳育」 = 「鳥居+冠と鳥帽子」、ペンの力比べ = 貞純学府、12/09 更新域 开

資 本 : 共 産 主 義 西 暦 気 象 異 常 し に せ 経 綸 令 和 文 明 に 似 せ た 元 寇 令 和 九 条 親 子 の 羅 針 盤
「唯物数拝」評価 ≠ 「磁性縄達」準繩、内政干渉 ≠ 切磋琢磨、12/10

文 民 軍 縮 統 制 令 和 九 条 軍 民 軍 拡 統 制 夫 婦 : 親 子 ・ ら し い ・ 人 間 文 明 病 出 家 と 修 道 院
安全保障会議 ≠ 核保有国、アイヌ・ネノアン・アイヌ ≠ 個人主義、12/12

132. 「令和九条」を共有する安全保障理事国、「無差別放火罪」です、12/12

「ヘートスピーチ」 ≅ 「破門と十字軍」、米露軍縮 ≅ 「令和九条」、12/13

Ark of Mono-gamous glyphics 半 伴 Re-pair Babel 前 仁 未 踏 西 暦 弥 生 ま だ の 墓 制 令 和 前 方 後 円 し に せ 経 綸
「仁倭文字」の共有 = 前代未見、弥生までの墓制 ≅ 偕老同穴の活古墳、12/10

祖 孫 親 子 糸 権 令 和 西 暦 個 人 全 体 主 義 旧 姓 井 宮 名 も は ん 非 外 来 系 無 父 : 母 姓 仁 系
憲法の基本的人権 ≅ 出家と修道院、氏姓制度の母半 = 皇室：宮名、12/11

「部分法源」 ≅ 「全体法源」、旧姓+宮名 = 夫婦の半侶関係、12/10

造 次 順 沛 学 習 効 果 : 「造化三神」 = 「羅針盤」 = 針 本 指 南 = 「貞純傳育」

ア. 「時代区分」の基準は「唯物的」か、「分磁嶺：Deluge」か、「糸へん」か、12/16 并

「みくまりの 仁代を分かつ 川と虹、仁雅が代とは みずみずし維緒」 12/06

Before and After the Deluge came the Rainbow, of Un-terminated Pair-ent-kind; 12/06

イ. 消費と投資が「中の中」を極めているか、「排中律」か、「半傀儡」か、12/16 并

制 度 ・ 技 術 的 未 熟 磁 性 準 繩 芯 用 姻 力 胤 力 的 消 費 投 資 西 暦 経 済 政 治 令 和 し に せ 経 綸 政 治 経 済
唯物数拝給与 ≠ 中期的伉儷磁性糾与、放射能財政 ≠ 求芯胤力的需給縄達、12/08

ル。「しにせ」は「技術革新」に負けるか、「糸へん」の「糸吉」か、12/16 ∞ 并

131. 「職場」は「青丹吉五輪」を「支えているか」、「技量」か「伎倆」か、12/12

エ。「由緒」からはじまる「糸口」、「造化三神」か「出家と修道院」か、12/17 ∞ 并

「修儷固成」式：「唯仁史観」 = 「維仁糸観」、「唯典主義」 ≠ 「伉儷旗」、11/20

「八重籬の宮造り」 = 「鳳と凰の巢造り」、部分法源：西暦 \cong 一糸同仁 \cong 親子と羅針盤 \cong 鳳と凰 全体法源：令和、11/20

オ。「原子力」は「西暦近代化」の象徴か、「コストカッター」の燃料か、12/18 ∞ 并

Like Father like Icarus... Which is to blame, 11/07

92. 技術革新は「唯物」か「維仁」か、「里仁格付」に退化はあるか、11/20

復習指南：「知識と経験」に負けても「伉儷磁性」には負けぬ、12/06

カ。Man-papism-kind 西の「オックスフォード」：y-East added Trust 東の「貞純学府」、英中文明は西暦か、12/18 ∞ 并

「磁性級明」 = 「前仁未踏」、西暦の人権 \cong 令和の仁権、12/08

「父育西暦」人権 ≠ 「傳育令和」仁権、「佞智」 ≠ 「仁徳」活古墳、12/09

キ。「育てる」のは「唯物数拝」か、「出家と修道院」か、「夢の近代化」か、12/18 ∞ 并

男女平等 ≠ 女性男性化、母育男系：仁類 ≠ 女系外来：人類、12/09

124. 「唯物数拝」と「求芯胤力」の比較優位、村田諒太か井上尚也か、12/09

ク。「仁佞半別」は造次顛沛の要糾か、羅針盤の針本か、英中文明か、12/19 ∞ 并

70. 「佞」から学ぶ「仁」の儷義、造次顛沛の糸口とは、11/07

「外佞予紡」 = 「内仁傳育」、「東西儷泉」 = 「前仁未踏」、12/02

「貞察と探貞」の鳥瞰 = 「天若日子と天探女」、令和九条 = 鳥居、12/10

ケ。「貞純学府」の由緒は12世紀か、神宮神社の孫生か、祖孫の仁佞か、12/19 ∞ 并

10. 「羅針盤」に優る「しつけ」はあるか、国産み神産みの発祥元とは、10/15

23. 「偕老同穴」は「前方後円比翼連理の活古墳比較優位」か、方墳か後方墳か円同性無縁墓地祖孫断絶か、10/20

64. 神宮神社にはじまる地方創世祖孫不絶、活古墳大国しにせ創業建国の潜在力と顕在力とは、11/05

56. 令和は西暦の延長線か、異字元の比較優位Better-half Civilization、羅針盤の有無Compass-ionとは、11/02

コ. 「夫婦」の「侶字」にはじまる「営み」、口+〇=呂「国産み神産み」の営維宮≒營とは、12/19 ∞ 并

50. 「諾冉侶」に民族の違いはあるか、前方後円墳の比較優位きみわぎとは、10/31

48. すべての問題の「唯仁的」糾明紛糾、西暦と令和の異字元伉儷とは、10/31

サ. 「磁性」に応じた給与、繩達「技量」E-quantityと「伎倆」E-qualityの異磁元羅針盤、造化三神互親子五輪とは、12/20 ∞ 并

唯物数拝給与 制度・技術の未熟 ≠ 磁性準繩 中期的伉儷磁性糾与、芯用廻力嵐力的消費投資 放射能財政 ≠ 西暦経済政治 求芯嵐力的需給繩達、12/08

128. 政策判断の「磁性評価」、Hetero-mono-gamous「仁」と「佞」の判別、Lamech-kind磁気異常極性とは、12/11

消費と投資が「中の中」を極めているか、「排中律」か、「半傀儡」芯用か、12/16

83. 「分磁領」の有無、半別力「鳥居」の必要性、仁佞鳥瞰警告と全端とは、11/11

シ. 「最強の国防」 = 令和九条「夫婦：親子の羅針盤」、針本「水茎の力」仁佞とは、12/21 ∞ 并

Twinebee Formula 維仁式：「脱亜入欧の中国」唯物数拝 ≠ 「仁佞判別の里仁」西暦、文化障壁 異字元 ≡ 仁佞識字、箕子伉儷

「技量：人」E-quantity ≡ 「伎倆：仁」西暦、Pair-ent-al個人主義 E-quality ≡ 親子互倫、令和

Lamech of Methusela- N o a h 969歳 ≠ Mono-gamous Ark Lamech of Tubal-Cain伉儷の苦妖孽妾腹, 11/25

1. 「源氏物語」と「落窪物語」の糸口は糸凶か、人災か天災か、10/12

ス. 「古事記」は「諾冉：造化三神」の雪辱夫婦と親子の雪辱、睦仁：嘉仁：裕仁：明仁：徳仁、12/21 ∞ 并

正名：「皇緒」 = 「仁」の糸充、なをだだす「鳥居」 = 「仁」の登竜門すめらいと、12/07

学府の真価 = 「里仁格付」、しにせ理：部分法源 知験 ≡ 仁：全体法源、12/07

「皇室」に「直仁」の神宮、緒「貞純学府」の針本系、活古墳先進国修儷固成とは、12/21 ∞ 并

セ. 「父姓」Man-papism-kindを有しない「皇室：皇統」の奥義富名、国民：世界の母半不絶とは、12/21 ∞ 并

Ark of Mono-gamous glyphs 「仁佞文字」の共有 ^{半伴} Re-pair Babel ^{前仁未踏} 前代未見、^{西暦} 弥生までの墓制 ^{祖孫} ≡ ^{令和} 偕老同穴の活古墳、12/10

^{にょんにんじゅがん} 「女人入眼の日本国」、^{方円旗} 「齋鏡共殿」、^{同床の神勅} 「イワノヒメ皇后」の雪辱とは、12/22 [∞] 并

What is the Mono-gamous Fidelity: MF required for entry and stay in Japan-UK, ^{伉儷} 仁政 ^{貞純傳育} 鳳と凰 ^{許可基準} 入国: 并 ^{滞在: ∞} 東西僱泉

^{皇統貞純} 「初母傳育」 = ^{祖孫不絶} 「齋鏡共殿」、^{記紀共通} 「指南の針本」 = ^{羅針盤} 「貞純学府」、12/09 ^{更新域} 并

What is the Mono-gamous Fidelity: MF required for entry and stay in Japan-UK, ^{伉儷} 仁政 ^{貞純傳育} 鳳と凰 ^{許可基準} 入国: 并 ^{滞在: ∞} 東西僱泉

「唯物数拝」的規制: 賜与と「姻力磁性」的準繩: 給与の比較優位とは、12/22 [∞] 并

Twi-nebee Study of History ^{鳥居} 「前仁未踏」 并 ^{仁佞正名} 「英中文明」、^{羅針盤} 「独立磁尊」 = ^{修儷固成} 「有磁他尊」、12/14

^{官民ベターハーフ} 「日本郵政」の「排中律」は「磁性的」^{政治経済} 経営の未熟か、^{Be-half the Better-half} 「親中律」か、12/22 [∞] 并

^{先に賞められる} 「あなにやし」^{Be-half 半伴Demi-ocracy} 半責仁政、^{夫婦に糸口} 平和教育、「^{邦家の経緯: 王化の鴻基} 国産み神産み」の発祥元とは、12/22 [∞] 并

15. ^{求芯風力的しにせ経綸} 後世型需給繩達、^{Piety to the Fili-al} 忠子忠孫: ^{忠孝五輪} 孝親孝祖の親子互倫、^{しにせ林立} 切磋琢磨とは、10/17: 一日 pdf

^{本家} 官と国民: 民」は「^{しにせ経綸}」の關係、「^{Be-half} 垂統の官: ^{祖孫} 侶宇の宮」とは、12/22 [∞] 并

109. ^{親子建国} 公教育の半分は「^{なかいま} しにせ」が不可欠か、^{祖孫経綸} 半責税制の^{後進傳育} 姻力減税か、11/27

To Be-half or not to be the Better-half; what is the Hamlet of Demi-ocracy, ^{英中文明} 12/22: 一日 pdf ^{半伴責-仁政} [∞] 并

「^伴 半責税制の^胤 姻力減税」 = 「^{異字元} 半責建国の^{切磋琢磨} 胤力投資」、^{しにせ経綸} 「夫婦にはじまる^{諾冉} 平和教育」、12/23

^{齋鏡} 「最強の国防」 = 「^{仁佞} 伉儷の夫婦」、^{異磁元} 「^{大極殿} 親子五輪」の^{奈良} 「^{青丹吉互倫} 井上尚也親子」、12/23

「^瑞 水とお金は天下の^{融通} 回り物」 = 「^{里仁} 磁性: ^{みくまり} 氣象: ^{中庸} 羅針盤」、12/24

「^水 瑞莖の力」は「^{令和九条} 劍」に負けるか、「^{西暦} 齋鏡の仁佞」、^{伉儷} 「中の中」とは、12/25 ^{しにせの放物線} ^{Happy New Age}

「^{令和九条} 장승と돛대」の「^{伉儷旗} 高麗: ^{方円旗} 日本」關係、「^{鳥居} 偕老同穴」の「^{英中文明} 方円活古墳」とは、

「^{夢のエネルギー} 原子力」は^{白血癩} 西暦の發明か、^{近代化} 令和の「^{仁術} 天文学的」^{地自転×月引力×海洋流体} 電力源とは、^{回轉動力} ^{更新域} 并

What is the Mono-gamous Fidelity: MF required for entry and stay in Japan-UK, ^{伉儷} 仁政 ^{貞純傳育} 鳳と凰 ^{許可基準} 入国: 并 ^{滞在: ∞} 東西僱泉

テ.「唯仁史瞰」は先祖の糸口糾明だけか、子系に糸佳ぐ由緒の経緯か、Happy New Years 12/25

「日本仁」は「仁佞文字」の母半としての字覚：磁責：自重はあるか、12/25

「鳥居」はなぜ弥生時代から孫続されたか、高麗と日本共有の績任と実責とは、12/27 更新域 开

「桁違い」と「異字元」の比較優位、技量と伎倆の仁佞とは、12/26

「育てる」のは「貨殖」か「井上尚也」か、雪辱の親子か、糸元か、12/27

「しにせ」は「多糸」か「一糸相伝」か、東西儷線の万世一糸とは、12/27

「青丹吉 奈良の夫婦も ひと糸に、千代に八千代に 東西儷泉」令和元年07.29

「友人の人類」と「佞儷の仁類」、「西暦」と「令和」の異字元とは、12/27

「指南の針本」 = 「貞純学府」、12/09 并 「独立磁尊」 = 「有磁他尊」、12/14

「仁佞文字」を喪失した国々と活用を始めた国々の比較優位、南北分断か、12/28

「仁佞文字」を糾:貞:縄しく活かした国はどこ、文明に似せた元寇か、

母父親子糸泉
紅白熟議合線： ∞ 并

「官：祖孫・経」と「宮：夫婦・緯」の半責∞関係、「しにせ経緯」とは、旧2020年 令和二年元旦

「貞察・探貞」の貞しい卜鼎、「敢えて見る」鳳凰の鳥瞰とは、旧2020年 令和二年元旦

「唯仁史瞰」の糸元性は「桁違い」か「異磁元」か、造次顛沛か、旧2020年 令和二年元旦

無尽報復の宗教戦か、夫婦にはじまる平和教育か、「瑞茎の力」はことばだけか、1/4 更新域 开

西暦の「放射線」から令和「医磁元」の健康維磁、白血病か百薬の長か、1/4 更新域 开

政治経済の「求芯胤力的」需給縄達、「磁性的」消費と投資・再配分とは、1/6 更新域 开

「鳳と凰」の羅針盤に「文明病」はあるか、「出家と修道院」の西暦か、1/8 更新域 开

ふるとり 元もと 経緯と鴻基 令和九条 しなわな Compass-ion Twi-ce
「佳に求め素めよ 糸佳の、鳥居をくぐり 締め縄を綯う」 令和二年 1/8

Hiero-glyphics 技量と伎倆 放物泉 Better-half Demi-ocracy
「仁佞文字」に比較優位はあるか、「排中律」か、「英中文明」か、 1/8 更新域 开

Pair-astroika 字：磁 糾：九 y-East added Trust 瑞茎の力 剣
「東西儷泉」はなぜ時代の要求か、「信頼醸成」の発信発祥元とは、ペンか、 1/8 更新域 开

水 備 核戦力 姻力風力引力 仁政 糸口治政 高麗旗 権謀数学
「瑞茎の力」：「放射能」≠「磁力」、「仁佞半別」≠「枝葉末節」、 1/9 更新域 并

有事 唯物数拜 異磁元 有磁しにせ経緯 西暦近代化 健康維磁 糸佳 維新
「西暦経済政治」≧「令和政治経済」、「医の放射線」≠「医の仁術」、 1/9 更新域 并

伉儷仁術 仁政 羅針盤 令和 唯物数拜 表音専制 比較優位 磁しにせ
「修儷固成」=「切磋琢磨」の建国、「桁違いのGAFAM」≧「異字元の令和」、1/9：一日 pdf 更新域 并

西暦 唯物数拜 After-math 求芯風力 令和磁力 地自転×月引力 大国主 修儷固成 天穂日命
「涸渴可能資源電力」≠「天文学的回転動力」、「国津神」并「天津神」、 1/10 更新域 开

US of the Mono-gamous Eagle Lamech Seven-sein 貞純学府 ラテン語 IR アメリゴの夢 USA
鳳凰合衆国は「国津神」か「天津神」か、ラスベガス+ディズニー=NRAか、 1/10

官民ベターハーフ 求芯風力 Fili-al Gene-sis Western Impact 修儷固成 y-East added Trust
「郵政創生」≧「地方創世」、「黒船外交」≧「信頼醸成」、 1/10

西暦 経済政治 造次顛沛 糸口縁繹 祖孫蓄積 求芯風力 Medici-Machiavelli-Ghosn
「唯物史観」≧「唯仁系観」、「伝統産業」≧「流行産業」、 1/10

歳齢 軍縮 軍拡 破門 十字軍 仁政 修儷固成
「年月」と共に「熟成」か「腐敗」か、西暦の軍拡か、令和の信頼醸成か、 1/11 更新域 开

y-East-ern 鳳凰文明 西暦 代表取締役 前方後円活古墳
マハティール夫婦親子か、カルロス・ゴーンか、村田諒太親子か、 1/11

百約之長 軍拡 令和 令和九条 糸へん 繩識
「出藍の誉れ」は腐敗か熟成か、「生涯熟成」の「しにせ経緯」とは、 1/13

Twi-nebee perfection し 前方後円 しにせ 英中文明 熟成
「比翼練理」の締め縄、「偕老同穴」の活古墳、前仁未踏の令和とは、 1/13

各国 熟成 流行 不絶 糸口 経緯と鴻基并 ∞
令和の維新は「外来的」か、「祖孫的」か、「仁佞的」か、「糸佳的」か、并 1/13

敢えて目算 y-East added Trust 東西儷泉 Twi-nebee Fidelity 信頼じょうせい 仁佞判別 令和九条
鳥瞰式：「信頼醸成」=「信頼縄成」、「百約之長」=「不改常典」、 1/13

一糸 二女 女≥男 齋鏡共殿 万世一糸 しにせ経緯 男
「維仁避佞」=「男系傳育」、「皇統維仁」=「外佞予防」、 1/13

本家の績任と実責 皇室の仁権 分家の発展と継承 天津神雪辱 修儷固成 祖孫断絶
「しにせ経緯」=「祖孫不絶」、「令和維新」≠「西暦異新」、 1/13

糸口糾明 西暦 死活 出家と修道院 破門 Pair-astroika
「唯仁史瞰」最初の宿題は何か：「外来宗教」の紛糾か、「東西儷泉」か、 1/14

Twi-nebee Study of History 有史 むすび Reli-gare Un×Un-Un×terminated いとなみ 糸へん Fili-ocracy
「唯仁系観」令和の糸吉は宗教か、祖孫不絶の糸姻、しにせ経緯か、 1/14

Better-half Demi-ocracy 西暦の近代化 Twi-nebee-glyphics Piety to the Fili-al
「英中文明」は「放射能」か、「瑞茎の力」、「一糸同仁」か、 1/14

高麗 香港 需給繩達 Pair-ental-glyphics 半 求 芯 胤 力
「日中」と「英中」の「前仁未踏」、「仁佞文字」共有の比較優位とは、 1/15 : 一日 pdf

しにせ 絲 吉 創 祥 中 今 流行に負けない Gene-sis 四海 同仁 諾 冉 備 発 祥 元
「伝統産業」の育成と継承にはじまる地方創世>列島創生、しにせ八久島とは、 1/16

「令和九条」の発祥元：四海の販路、切磋琢磨の求芯胤力、郵政と地方創世の連携、

1. 「流行に負けない」伝統産業の不易不絶=発祥元、「令和九条」とは、
 2. 「桁違い」ではない「異字元」の発祥元、「仁佞判別」の比較優位とは、
 3. 「表音専制」の交易と「仁佞文字」半有の比較優位、両有国の績任とは、
 4. 「米中 絲 吉」の「なか鳥もち」、「令和九条」の鳥居、前仁未踏の交易相乗、
- 「宗教系凶」の終結、異字元の仁権保障、「唯物数拜」の「磁性評価」とは、

5. 「人災天災」を防ぐ「仁佞判別」の造次顛沛、前仁未踏の令和軍縮とは、 1/17

「アルジャン 偕老同穴 スキタイの、東西儂泉 父母ヤルジャン」 1/18

「西暦の屈辱」をそそぐ「活古墳の雪辱」、地方創世の祖孫接統とは、 1/18

「令和九条」の同盟国、「米中里仁」の糸佳ぎ、需給繩達の諾冉備とは、 1/18

「令和九条」の力は「個人：全体主義」か「羅針盤」か、ラスベガスか英中文明か、 1/18

「地方創世」のさきがけ、「北海道」のパシクル、「千葉」の活古墳とは、

「加害者」にも「被害者」にもならない「羅針盤」の「修儂固成」とは、 1/19

「西暦」日本と「令和」日本の異磁元、「令和製」の発祥元、前仁未踏とは、

「日本製」を糸佳る、糸佳ぐ、「令和九条」の「経緯と鴻基」、績任と実責とは、

「流行」に負けない「祖孫不絶」の経緯、「無尽報復」の破門と十字軍か、

「合意形成」不一致の素因は、「仁」か「佞」か、仁類か人類か、 1/20

「出家と修道院」の多数決か、青丹吉互倫の切磋琢磨か、「一糸同仁」か、

歴史教育の糾縄:貞しい要糾、絲練に負けない「しにせ経緯」とは、

伴 Be-half the Fili-al 姻 繩達 無 磁 唯物 数 拜 有 磁 Piety to the Fili-al
「半責税制の胤力減税」は西曆經濟政治か、令和の績任と実責か、

Lamech-wise-glyphics 半 需給 繩達 令和 英中文明 求 芯 姻力
「仁佞文字」共有の比較優位は歴然か、前仁未踏か、地方創世か、

令和九条 西曆 Lamech Seven-sein 青丹 吉奈良 村田諒太親子 雪辱
「地方創世」は弥生環濠軍拡から活古墳文明、ラスベガスの屈辱とは、

親子 Be-half the Better-half 西曆 羅針判 Better-half Demi-ocracy 仁 雅
国民を代表する代議士は個人か個仁か、「半責仁政」の令和とは、 1/20

東京 羅針盤 雪辱 Compass-ion 針本
「令和五輪」は「親子互倫」の紀元か、「合意形成」の勝利か、 1/21

西曆の近代化 令和 遺伝 諾冉 備磁性 Gene-sis
「放射能」と「磁力」の異系元、「しにせ経綸」の地方創世とは、 1/22

不絶 経綸 發祥した 磁性蓄積 官民半責 令和 求 芯 胤力
「伝統産業」と連携した需給繩達、「郵政」と連携した列島創生とは、

西曆近代化 造次 顛沛 里仁 Pair-ent-kind Lamech-kind
「新型肺炎」にも「仁佞判別」で予防、「仁」か「佞」か、

里仁為美 Egyptian Be-half the Family Lamech fascism 人類 備性 仁類
Who is the Beginning of Western Demi-ocracy, Man-papism-kind or the Better-half, 1/23

軍拡 唯物 数 拜 信賴 醸成 異字元 共栄 The Return of the Prodigal Son
西曆の殖産興業か、令和の「しにせ経綸」か、祖孫接統か、

「宮」名 夫婦 姓 皇室か 比翼 連理 鳳∞鳳
「周慣は第二の天性」か、ならば、「造次顛沛」の要糾とは、

鳳 鳳 防疫 貞純 天津神 營巢 偕老同宮 □+○ 侶宇
「最強の国防」、「皇室の天性」、「夫婦の天姓」、「方円活古墳」とは、 1/23

西曆近代化 造次 顛沛 里仁 Pair-ent-kind Lamech-kind
「新型肺炎」にも「仁佞判別」で予防、「仁」か「佞」か、 復習

欧米 慣習 個人主義 しにせ 羅針盤
「少年法」は祖孫法か、親子分離法か、まことの「成仁式」とは、 1/24

鳳 鳳 造化三神 唯物 数 拜 青丹 吉祥 給与 個人 個仁
「夫婦：親子」は賃労働か、磁性蓄積に応じた投資か、技量か伎倆か、

西曆の近代化 令和 遺伝 諾冉 備磁性 Gene-sis
「放射能」と「磁力」の異系元、「しにせ経綸」の地方創世とは、 1/22 復習

不絶 万世一系 つながる 経綸 繩達 外来 佞 Unxun-un∞terminated
常に「夫婦：親子」に糸佳がる歴史学修、流行に負けない歴系とは、

西曆近代化 造次 顛沛 里仁 Pair-ent-kind Lamech-kind
「新型肺炎」にも「仁佞判別」で予防、「仁」か「佞」か、 復習

第二天姓 皇室 父姓 宮 Filial Piety Piety to the Fili-al
「氏姓夫婦」の模範は「西曆」か「令和」か、少年法か祖孫準繩か、 1/25

仁 互倫 絲口 素因 青丹 吉 法源 順法 個人 全体主義
「夫婦：親子」にはじまる「羅針盤」の規範性、「出家と修道院」か、

「^{周 慣 第 二 天 性}宮」名は夫婦の天姓か、皇室か、「^{造 次 顛 沛}比翼連理」の鳳^{要 糾}∞凰とは、

「^{絲 口 個 人}医は西曆」か「^{風 と 風 磁 性}令和の仁術」か、「^{諾 冉 偏}医磁元」の「^{仇 儂 穴}偕老同宮」とは、

「^{半 責 繩 達}社会保障」は「^{コ ス ト カ ッ タ ー}唯物数拝」か、「^{生 涯 熟 成}磁性応報」、^{祖 孫 優 位}「求芯胤力」か、

「^{ラ ス ベ ガ ス}西曆」と「^{奈 良 前 仁 未 踏}令和」の比較優位、「^仁文明に似せた元寇」か、^{祖 孫 不 絶}英中文明か、

「^{西 曆 近 代 化}新型肺炎」にも「^{造 次 顛 沛 里 仁}仁佞判別」で予防、「^{Pair-ent-kind}仁」か「^{Lamech-kind}佞」か、**復習**

「^糸しにせ」の習慣は「^{慣 習 第 二 天 姓}造次顛沛」か、^{一 糸 不 絶}祖孫断絶か、^{西 曆 令 和}放射能か磁力か、 1/26

「^{緒 絶 Friendship of Jesus}西曆の夫婦別姓」か「^{皇 緒 天 性 宮 巢}令和の「宮」名」か、^{ラ ス ベ ガ ス : 奈 良}比較優位か、

「^{西 曆 近 代 化}新型肺炎」にも「^{造 次 顛 沛 里 仁}仁佞判別」で予防、「^{Pair-ent-kind}仁」か「^{Lamech-kind}佞」か、1/26：一日 pdf **復習**

西曆：令和：**并 ∞ 更新域**

「^{八 久 島 里 仁 発 祥 元}しにせ蓄績」 = 「^{四 海 同 仁}国内市场」、^{四 海 創 仁 前 仁 未 踏}「イワノヒメ仁徳陵」 = 「^{夫 婦 宮 活 古 墳}偕老同穴」の雪辱、 1/27

「^{仁 雅 y-East added Disney 信 頼 醸 成}セガ・ワールド」 = 「^{西 曆 と 磁}令和の異字元」、^{個 人 全 体 主 義 一 糸 同 仁}「出家と修道院」 ≧ 「^{The Return of the Prodigal Son}祖孫接統」、

「^{唯 物 数 拜 腐 敗 分 紀 嶺}権謀数学の軍拡」 ≠ 「^{信 頼 醸 成 姻 力 風 力}生涯熟成の軍縮」、^{宮 巢 佞 宇 天 姓 偕 老 同 宮}「習慣は第二の天性」 = 「^{比 較 優 位}造次顛沛」、

「^{US of Amerigo-Medici-Columbus}アメリカ合衆国」 ≧ 「^{Peace-Prosperity-Friendship}鳳凰合衆国」、^{US of the Mono-gamous Eagle}西曆人類 ≠ ^{Man-papism-kind 異 字 元}令和仁類、^{Compass-ion-kind}

「^{Pair-astroika 東 西 儂 泉}修儂固成」 ≧ 「^{夫 婦 に は じ ま る 平 和 教 育}破門と十字軍」、^{Friendship of Jesus NRA}Disneyland ≧ 「^{Sega World}東西儂泉」、

「^{青 丹 吉 大 極 殿 国 と 神 産 み の 発 祥 元}親子」 = 「^{し に せ 八 久 島 祖 孫 接 統}造化三神」、^{信 頼 醸 成}「生涯熟成」 = 「^{百 約 之 長}百約之長」、

「^{最 強 国 防}鳳凰の育成」 = 「^{Tw i - n e b e e P r o v i d e n c e}夫婦の瑞祥」、^{前 仁 未 踏 百 約 之 長}「英中文明」 ≧ 「^{y - E a s t t a k e n W e s t}脱亜入欧」、

「^{百 約 の 子 字}仁佞文字」の共有 = 「^{半 Be-half}無尽報復」の終結、「^{西 曆 人 類}半責仁政」 ≧ 「^{R e l i - g a r e}民主守義」、 ^{B e t t e r - h a l f D e m i - o c r a c y} ^{仁 佞 半 別} ^{D e m o t i c D e m o c r a c y} 1/28

「^{西 曆 経 政 需 給 繩 達}唯物数拝」 ≠ 「^{令 和 政 経}求芯胤力」、^{西 曆 放 射 能}「夢のエネルギー」 ≠ 「^{社 会 保 障 磁 性 応 報}里仁の磁価」、

「^{軍 拡 技 量 有 事}西曆日本製」 ≧ 「^{信 頼 醸 成}令和日本作」、^{軍 縮 伎 倆 有 磁}「富国強兵」 < 「^{権 謀 数 学 需 給 繩 達}令和九条」、^{文 明 熟 成}

「^{友 愛 羅 針 盤 針 本}西曆学府」 ≧ 「^{青 丹 凶 令 和 九 条}貞純学府」、^{青 丹 吉}「有事製」 ≠ 「^{I c a r u s 放 物 線 4.5 度}有磁作」、^{排 中 律} < 中庸、

「西暦の大沼」 < 「令和大沼」、 「四海創仁」 = 「官民半責」、

「西暦IR」 < 「令和IR」、 「西暦五輪」 < 「親子互倫」、 「祖孫接統」

「鶴と鴿 明治の宮で いと糸吉び、 すべてのはじまり 糸練をいかし」 1/29

「大沼∞郵政∞知新」の地方創世、「最強の親子」、「令和の雪辱」とは、

「しにせ」の発祥元は「西暦」か、三井「高利」か「珠寶」の母半か、

「技術創祥」は「技量」か、夫婦と親子の「伎倆：造化三神」か、放射能か、

「西暦」の朱子学、「令和」の箕子学、「大沼創祥」とは、

「求心胤力の発信元」、「一点物」、「本物」の小売業、仮想現実か、

「令和」は「磁性」の比較優位か、西暦の「唯物数拝」か、

「朱子学」と「箕子学」の相異は「桁違い」か「異子元」か、異系元か、

「放射能的電力」と「天文学的電力」、「出家と修道院」か「夫婦の雪辱」か、

「合意形成」の失敗はなぜか、中東か、米中か、イカロスの倆親か、

「西暦」と「令和」の比較優位、「令和大沼」の異磁元とは、「祖孫接統」

To stay Fidel is a trustworthy Job, which will never find you unemployed,

The beginning of Trust and Prosperity. from the Un×un-un∞terminated 1/30

「文明に似せた元寇の朱子学」、「糸に似せた『しにせ』の箕子学」とは、

「需給爆発」と「需給縄達」の糸口、グローバルゼーションは西暦か磁力か、

「百舌鳥耳原中陵」の造営は祖孫断絶か、ラスベガス+ディズニーか、セガか、

「内政干渉」か「最強の親子」か、「放射能」か「羅針盤」か、

「西暦高麗」か「伉儷箕子」か、「東西儷泉はアルジャン、父母やるじゃん」、

万世一糸 Piety to the Fili-al
「祖孫：祭祀=祭糸=齋糸」は「しにせ」の「いとなみ」：偕老同宮か、

建 国 発祥元 しにせ八久島 活 古 墳 需 給 繩 達 諾 冉 備 東 西
令和のIRは全 国 の「しにせ」集績里仁か、「一点物」の百貨麗泉か、

糸 口 青 丹 吉 互 倫 向 繩 求 芯 繩 力 風 ∞ 風 比 較 優 位 IR
「夫婦：親子藝能」の発信元、「琴瑟触芯」の要糾、需給繩達源とは、

備 性 ∞ 備 全 伴 責 仁 政 Red-White and Blue 敬 心 崇 素 求 心 胤 力
Who will begin Better-half Demi-ocracy in the R W B , and Piety to the Fili-al,

異 磁 気 青 丹 凶 変 吉 青 丹 令 和 医 療 磁 価 創 祥
「病理」は磁性異常であり「医の仁術」、「磁性診断」の技術革新とは、

三 仁 箕 子 磁 Pass-over 前 仁 未 踏 仁/仁
令和仁年仁月仁日は「分字嶺」になるか、「過ぎ越し」の英中文明とは、[2/2：一日 pdf](#)

造 化 三 神 互 倫 誘 導 修 儷 固 成 Patron-ize
「井上尚弥親子」の渡米は「切磋琢磨」か、「飼い殺し」か、 2/3

Capitalism ∞ Communism Medici-Machiavelli-Ghosh Piety to the Fili-al Be-half 姻
「唯物数拝」の西 曆 税 制 か、求 心 胤 力 の「半責・胤力減税」か、

朱 子 三 仁 酵 母 力 羅 針 判 修 儷
「西曆中国」の「箕子回生」、「百葯の長」と「医の仁術」とは、

西 曆 ラスベガス 令 和 奈 良 村 田 ・ 井 上 親 子 カルロス・ゴーン しにせ 飼 い
「需給爆発」と「需給繩達」の比較優位は歴 然 か、武田薬品か、

糸 練 た だ 質 仁 糸 似 せ 経 緯 ・ 糸 と 鴻 基 ・ 佳 つ な
「糸練」を糾:繩:貞しく活かしているか、祖孫不絶の糸佳ぎか、

鳳 凰 合 衆 国 Better-half Patron-ization G A F A M 紀
「鳳凰合衆国」の雪辱は資金力か、「桁違い」か「異磁元」か、

財 政 収 支 西 曆 飼 い 殺 し 仁 雅 好 循 環 外 来
「廃炉作業」未踏の「悪循環」、令和の「異紀元」は「半傀儡」か、

G A F A M 温 故 知 新 緑 繹 経 緯 桁 違 い 老 舗 需 給 繩 達
「大企業」から「本家と分家」のしにせ林立、西曆と令和の比較優位とは、

朱 子 三 仁 酵 母 力 羅 針 判 修 儷 仁 節 分 の 日
「西曆中国」の「箕子回生」、「百葯の長」と「医の仁術」です。

y-East added Trust 信 頼 釀 成
（「酵母と仁」不易の薬治）!!!

Only the Better-half can make the Better change; Who is the next President, 2/4
U S Mono-gamous Eagle

諾 冉 備 発 祥 祖 孫 断 絶 鴻 基 経 緯 しにせ 創 業 の 経 緯
「働き方改革」は不易の流行化か、「比翼の連理」か、「国産み神産み」か、

イワノヒメの耳大雀陵 齋 糸 蓄 績 温 故 知 新 偕 老 同 穴 雪 辱
「百舌鳥耳原中陵」は無縁墓地か、令和の活古墳か、「イワノヒメ仁徳陵」か、

四 海 同 朋 Egyptian Civilization Mono-gamous Eyes 修 儷 固 成 偃 武
海上自衛隊の 中 東 派遣は「貞察探貞」だけか、「信頼醸成」の発信元か、

軍 拡 放 射 能 Big Bang 軍 縮 Piety to the Fili-al 磁 価 革 新
「西曆」の主導権は「需給爆発」であった、令和の「需給繩達」は永円永糾か、

「^{しにせ伝承}一点物」の^{東西儼泉}集績協走は「^{E-quality}伎倆繩達」か「^{E-quantity}技量量販」か、^{東西}百貨泉か「^{里仁為美}R」か、

「^{造化三神互倫}井上尚弥^{誘導}親子」の^{修儼固成}渡米は「^{奈良}切磋琢磨」か、ラスベガスか、「^{Patron-ize}飼い殺し」か、

「^{令和発祥}地方創世」の^{敢えて目算}鳥瞰式：

「^{祖孫接統}伝統産業」^{比較優位}×「^{温故知新}量産型産業」= ^{E (volution-ary) -quality}需給繩達、「^{西曆近代化}量産品」^{諾再備 Mono-gamy-theism-theogony}≡「^{一点物}」、2/5

「^{祖孫西曆}個人需給」^{造化三神}≡「^{令和五輪}親子需給」、^{GAFAM}「^{求志嵐力}桁違い」^{温故知新}<「^{磁価革新}」、

The Un-leashed power-of-the Atom ^{絲吉}「^{諾再備}人工知新」^{結実}≠「^{しにせ発祥}」、^{Man-papism-kind}「^{異紀元}欧英人類」^{Pair-ent-kind}≡「^{英中仁類}」、

「^{祖孫∞西曆}温故活知新」^{Like Carlos}=「^{The Return of the Prodigal Son}祖孫接統」、^{Latin時代}「^{異字元}ラスベガス西曆」^{伉儷字代}<「^{奈良令和}」、

「^{US of Amerigo-Medici-Columbus}アメリカ合衆国」^{Better-half}<「^{US of the Mono-gamous Eagle}鳳凰合衆国」、

「^{出家と修道院}西曆学会」^{西之島}≡「^{祖孫知新}令和学会」、^{祖孫断絶}「^{温故知新}西曆医学」^{口永良部島}≡「^{酵母無敗}医の仁術と百薬の長」、2/6

令和^{三仁箕子}仁年^磁仁月^{修儼醸成}仁日^{仁醇}の「^{脱亜入欧}分字嶺」=「^{除酵祭}節分の日」、^{West}y-East taken ^{仁酵祭}Passover <「^{y-East added Trust-West}信頼醸成」、

「^{絲吉史}唯仁糸観」^{歴史の善用}≡「^{出家と修道院}その他の史観」、^{修儼醸成}「[∞]西曆二千年」^{糸元}≡「^{糸元}絲口の令和」、

「^{百薬の長}無敗の酵母」^{信頼}=「^{権謀数学}耐性菌」に^{醸成}活応、^{西曆医学}ラスベガスの^{耐性菌}屈辱^{村田諒太親子}<「^{令和活古墳}奈良の雪辱」、2/7

「^{殺菌}西曆の酒類」^{アルコール}<「^{死活}信頼の醸成」、^{令和活酵母}「^{Lamech Seven-sein}権謀数学」^{西曆医学}=「^{儼滅苦報復}耐性菌の無尽」、

「^{断絶放射能}西曆的近代化」^{祖孫知新}⊂「^{令和}祖孫的永續化」、^{西曆薬品}「^{y-East added Trust}桁違い」^{百薬の長}<「^{芯用蓄績}」、

「^{雷給爆発}西曆大沼」^{絲口経綸}<「^{雷給繩達}老舗大沼」、^{ビッグバン}「^{放射能}西曆的原子力」[∞]并「^{親子三神}令和的原子力」、^{永円磁力}

「^{After the Big Bang}西曆学会」^{由緒}<「^{絲口縁繹}令和学会」、^{Gene-sis}「^紀由緒」=「^{Piety to the Fili-al}糸元」=「^{しにせ}糸似せ」、

「^{信頼繩成}百約の長」^{仁倭文字}=「^{酵母醸成}百薬の長」^{仁倭判別}=「^{経緯}百約之鳥」^{鴻基}=「^{比翼連理}百約之兆」、^{風と風}

「^{出家と修道院}西曆の力」^{仁倭元寇}≡「^{祖孫}令和の糸口」、^{夫婦にはじまる平和教育}「^{令和九条}破門と十字軍」^{Lamech Nine-nein}=「^{西曆報復戦}」、2/8

「^{百薬の長}無敗の酵母」 = 「^{令和九条}病原菌」に届く必要、^{啓修麗}令和自衛隊 = ^{最強の親子}信頼醸成の発信元、

「^{酵母}森林浴」の応用 = ^{濃密}空気：感染<治療 = ^{都会温床}「^肺新型肺炎」の根絶、「^{神統}清めの榊」 = ^{さかき}由緒 = ^{百薬の長}「^{着葉}酵母」、

「^{仁侯判別}最強の国防」、^{祖孫しにせ}「^{百薬の長}最強の親子」、^{百薬の長}「^{百薬の長}最強の酵母」とは、 2/10

^{仁政}建国の「^{破門と十字軍}からし種」か、「^{信頼醸成}百薬の長」と「^{糸口触芯}医の仁術」か、^{jia xiao y-East added Trust}加酵、^{無敗}加酵、加酵！

^{唯仁}「^{信頼の酵<母>}Only the Better-half can make the Better-change.」 slogan for Presidency ^{leaven} ^{Red-Blue and White} ^{加酵} ^{青丹吉}

^{祖孫}令和の皇室は「^{由緒}対内」より「^{温故}対外」醸成、「^{信頼知新}祖孫接続」の母半か、^{信頼醸成} ^{酵母}

^{Judaeo-Hellenic-Isalm}エジプト ^{半真仁政}文 ^{Demi-ocracy} 明 ^{Hiero-glyphics} は「^{だけ}表意文字」からか、「^{Demo-tic Democracy}表音専制政治」とは、

「^{仁侯判別}最強の国防」、^{祖孫しにせ}「^{百薬の長}最強の親子」、^{百薬の長}「^{百薬の長}最強の酵母」、^{jia xiao y-East added Trust}加酵、^{無敗}加酵、加酵 !!! 2/10

并∞

「^{仁糸}ひとすじの ^{糸口}そのいとぐちも ^式たがふれば、^{糸分}もつれもつれて ^{糸吉}とくよしぞなき」

昭憲皇太后御歌 (ルビは加筆) 2/11 ^{jia xiao y-East added Trust}加酵、^{無敗}加酵、加酵 !!!

「^{無敗}百薬の長」は民需か、^{市場的}死活の必需：軍需か、 R2/2/11：一日 pdf

「^{需給爆発}経済優先」の^{西欧薬品}西暦か、「^{需給縄達}求芯胤力」の^{百薬の長}令和か、^{吉前仁未踏}青丹凶か^{ベニシリン}耐性菌か、^{活酵母}加欧か加酵か、 2/12

「^{令和}仁酵祭」と「^{西暦}除酵祭」の^{y-East taken-added Trust}異紀元、「^{活酵母}百薬の長」必須の「^{命運}医の仁術」とは、 2/13

「^{被造薬品}西暦」と「^{百薬の長}令和」の^{仁侯判別}比較優位、「^{経済政治}需給爆発」か「^{政治経済}需給縄達」か、

「^{無敗}百薬の長」は民需か、^{市場的}死活の必需：軍需か、^{温故知新}仁酵齋糸とは、 R2/2/11：一日 pdf

「^{発酵食品}炭酸飲料」の由来は、^{智恵}信頼醸成の「^{百薬の長}酵母」か、^{夢のエネルギー}権謀数学の^{飯館}西暦か、 2/14

「^{しにせ}温故」の活「^{死地方創世}知新」か、^{異紀元}死活の「^{仁酵齋糸}信頼醸成」か、^{ベニシリン}真珠に^{百薬の長}ブーちゃんか、

「^{出家と修道院の}西暦ユネスコ憲章」か、「^{令和}夫婦には^{糸口}じまる^{信頼醸成}平和教育」か、^{y-East taken West}除酵祭か^{y-East added Trust}仁酵祭か、

「高麗人」に^{文明}新型肺炎の^{腐敗}死亡感染がないのは^{活酵母}キムチの^{仁酵}常食か、 2/15

「^{仁酵祭}活酵母食品」の工夫は「^{四海醸成}地方創世」の^{養祥}醗酵元か、^{西暦}原発の^{近代化}廃棄物か、

問題は「^{信頼醸成}百薬の^{夫婦}長と^{糸口}医の^{仁術}」か、「^{Passover}除酵」の^{Demotic}西暦半文明か、^{仁酵祭}分酵嶺とは、

「^{倭の五王嫡母}イワノヒメ^{仁徳陵}」の^{祖孫知新}地方創世は^{温故}観光か、「^{東西儷泉}偕老同穴」の^{しにせ}活古墳か、 2/16

前^{英中文明}仁未踏の「^{青丹吉祥}東西儷泉」は何処か、^{Blue-Red and White}香^{大極旗}港^{大極殿}か高麗か奈良か、

「^{針本傳育}貞純学府」の^{伉儷磁性}比較優位、^{文明}千代八千代の^{養祥醗酵}糸口は^{諾冉備}辛子種か^{からしだね}母半^{天照大神Better-half}酵母か、

「^{西暦耐性菌}新型肺炎」の^{紀嶺}分酵嶺は^{唯物教拜}需給爆発から^{求芯胤力}需給縄達への^{祖孫接続}起死回生か、

「^{疫病退治}蘇民将来」の「^{活酵}蘇」とは、「^{西暦}過去」か、^{百薬の長}将来か、 2/17

「^{仁知}山と水」の^{紀嶺}分水嶺、^{仁者無敵}夫婦は不動か、^{千年万年}信頼醸成の^{糸口}紀元か、 2/17

「^{Compass-ion}仁」と「^{Ratio}知」の^{羅針判}異磁元、「^{出家と修道院}片糸」と「^{諾冉備}糸吉」の^{指南}結実とは、

「^{出家と修道院の西暦}ユネスコ憲章」か、「^{令和}夫婦には^{糸口}じまる^{信頼醸成}平和教育」か、^{y-East taken West}除酵祭か^{y-East added Trust}仁酵祭か、^{復習} 2/18

「^{活酵母}キムチ」^除抜き^内の^{Passover}外食は^{高麗}西暦か、^{伉儷}食習慣は「^{医の仁術}医の仁術」か、「^{令和食膳}医食同源」か、

「^{そと}蘇塗」は「^{鳥竿}鳥居」か「^{Mono-gamous Birds}百薬之鳥」か、^{西暦}過越の^{y-East added West}除菌祭か、^{Be-half}半^{外来}傀儡か、

「^{空気感染}活酵母菌の^{子防治療}室内散布」、^{酵母}「^{清浄}森林浴」の^{発酵炭酸}推奨、^{令和}活酵母入飲料の^{更新域}習慣、^并

「^{Pair-ent-ocracy}司法制度改革」は「^{流行}半外来」か、「^{全体法源}祖孫接続」か、「^{四海同仁}信頼醸成」の^{令和皇室}発酵元か、

「^{父母}令和の子^{鏡：かすがい：羅針}育て」は「^{出家}個人と^{修道院：十字軍}全体主義」か、「^{親子互倫}造化三神」の^{みつどもえ}三巴か、

「^{絲囚}倭」の^{需給爆発}経済政治から「^{糸口}仁」の^{需給縄達}政治経済、^{糸元}由緒の^{糸口}初芯、^{糸へん}しにせ^{Piety to the Fili-al}経綸とは、 2/19

「^{由緒姻}芯用磁力的」^{糸吉結実}交換経済^{令和}≡「^{伉儷胤}磁性姻力」に^{糸合}応じた^{給与}投資^{令和}=「^{Be-half}半責税制」の^{Demi-ocracy}姻力減税、^{需給縄達}

「夫婦」の「受難」から「鳳凰入眼」、そして、合意形成の「指南」とは、2/20

「令和」は「夫婦」にはじまる「親子藝能」か、「生涯熟成」か、

政治経済は「量的拡大」か、「需給縄達」の最適化、「恒級熟成」か、

「夫婦」にはじまる「仁権」=「仁慈」、代議士は個人か両性両全か、

「植松聖」の教育は西暦か、糸凶か、親子互倫か、出家と修道院か、

日本国政治は「半外来」か、「付和雷同」か、「信頼醸成」の発祥元か、

「夫婦にはじまる合意形成」は「米中関係」か、中東か、東西麗泉か、

「両性両全」の仁権は「出家と修道院」か 2/21、鳳か凰か、鳳 ∞ 凰か、2/22

「歴史探偵」は考証学のはじまりか、令和国会の合意形成か、

「答え」は「個人と全体主義」の多数決か、「命運の糸口=鳳凰律」か、

「人工：森林浴」 \equiv 「百薬の長」と「医の仁術」です。仁節分の日 (2/3)

「消費=投資」と「夫婦伎倆」の質的評価、求芯胤力の前仁未踏、

「縄達的需給」関係に最適な政治経済、「半家内制生産」、「量産から倆産」、

「個人」から「夫婦：親子」雇用、「唯物数拝」から「芯用蓄績」とは、

「祖孫接続」の地方創世、「偕老同穴」の活古墳、2/23

「夫婦にはじまる平和教育」は「親子藝能」の黄金時代か、2/24

「地方の親子」は文明病か、「仁醇沐浴」か「人工森林浴」か、

「前仁未踏」の「琴瑟触芯」は何処か、「出家と修道院」か、

Only the Better-half can beat Man-papism-kind, with the Better-change,

「成仁年齢」と「成仁」の異磁元、植松智は「成仁」か、

仁か俊か 糸吉：糸口 Be-half-the-Better-half 修 儷 漂泊の浮気浮世 民主術数政治
What is the Beginning of Demi - ocracy = Re-pair of Demo-tic Democracy,

西暦 令和 主従術数 切礎琢磨 羅針判 青丹吉祥 前仁未踏
「人類と仁類」、 「民主主義と半責仁政」の異字元=比較優位は歴然か、

y-East taken West Medici-Machiavelli-医術 y-East added Trust 百薬之長
「除酵祭」の「権謀数学」か、「仁酵齋」の「信頼醸成」か、 2/25

Med-ici Med-icine 飯館近代化 G.A.F.A.M 祖孫知新
「西暦医学」は「夢のエネルギー」か、「桁違い」か「しにせ」か、

ベニシリン 無敗酵母 原子力 発癌 糸口 修儷
「真珠にぶうちゃん」か、「放射線に白血病」か、「医の仁術」か、

里仁為吉 親子藝能 I R 西暦 十字軍 仁雅
「前仁未踏」の「琴瑟触心」は地方か、「出家と修道院」か、令和か、

睦 なかす 雀躍 睡鳩 糸口 糸充 由緒
「むつまじき 中洲にあそぶ ミサゴすら、おのずからなる みちはありけり」 2/26

昭憲皇太后御歌 (ルビは加筆)

仁者 由緒 親子藝能 最強 西暦 弥生 青丹吉奈良
「夫婦にはじまる平和教育」は無敵か、「環濠集落」か「方円活古墳」か、

First Pair-ent 西暦-片 糸-人類 倆親-仁類
The Presidency must ask Man-papism-kind who the Better-half is, 2/27

あなにやし be-half 先にほめる Re-pair pre-pair Pair-ent-hood 仁か俊か
Ask and receive the Answer, Ask and receive the nomination, Ask...

ひとりひとり 善玉菌 y-East added Trust 倭因 修儷
「仁人仁人」が「活酵母」を醸成熟成し、すべての「腐敗」を醸滅、

あえ み Mono-gamous Eyes US of the Mono-gamous Eagle 鳥指南
「敢えて看てる鳥」の「鳥瞰」、鳳凰合衆国の八咫鳥とは、

糸吉 結実 倭達 仁酵 熟成 除酵 仁酵
「医学」の進歩は「文明病」か、「温故活知新」か、腐敗と醸成の異学とは、 2/28

y-East taken West Medici-Machiavelli-医術 y-East added Trust 百薬之長
「除酵祭」の「権謀数学」か、「仁酵齋」の「信頼醸成」か、 復習

Man-papism-kind im-paired 出家 修道院 ∞ 鳥瞰 Mono-gamous-kind
人類に調凶された破門と十字軍か、鳳と凰に調教された仁類か、

温故革新 令和 需給爆発 需給縄達
「人工知能」の活用は「唯物数拝」的か、「求芯胤力」的か、

信頼醸成 剣謀数学 西暦 需給軍拡 しにせ
「比較優位」は「核保有国」か、弥生環濠集落か活古墳偕老同穴か、 2/29

造化三神互倫 前仁未踏 糸口 鳳∞鳳 仁 比較優位
「夫婦親子藝能」の黄金時代にはじまっている令和の礎、需給縄達とは、

「^{Man-papism-kind}外^つ国」^と交^わる「^{Better-half}半^{なり}」の^伴半^責、^{Be-half the Pair-ent}四^海同^仁の^{Pair-astroika}修^麗固^成とは、 3/1

「^{需給爆発}軍^拡」は「^{令和}熟^成」か「^{腐敗力}腐^敗力」か、^{劍謀数学}感^染拡^大か、^{需給縄達}信^頼醸^成か、

「^{造化三神互倫}夫^婦親^子藝^能」の^{前仁未踏}黄^金時^代には^{糸口}じ^まっ^てい^る令^和の^{風風仁}礎[、]^{比較優位}需^給縄^達とは、

「^{夫婦藝能}親^子互^倫」が^もた^らず「^紀異^磁元」の「^{技術発祥}磁^性革^新」^{令和}=「^{求芯風力}比^較優^位」とは、

「^{比翼連理}生^涯現^役：^{風風}熟^成」の^{模範}母^半は^{マハティール}ど^の夫^婦か、^{Man-papism-kind}西^曆の^{需給爆発}軍^拡に^{腐敗}か、

「^{需給爆発}軍^拡」は「^{令和}熟^成」か「^{腐敗力}腐^敗力」か、^{劍謀数学}感^染拡^大か、^{需給縄達}信^頼醸^成か、 3/2

「^{西曆需給軍拡}弥^生環^濠集^落」を^{求芯}消^滅せ^しめ^た「^{方円活古墳}偕^老同^穴」の^{仁忠義}姻^力:胤^力:引^力とは、

「^{前仁未踏}親^子藝^能」の^{里仁為吉}開^催は^{東西アルジャン}百^貨儷^泉か、^{Better-half Presidency}「^{帰糸糸吉}あ^なに^やし」は^{箕子回生}か、

「^{活古墳}アル^{ジャン} ^{夫婦合葬}偕^老同^穴 ^{諾冉倆}ス^キタイの、^{文明}東^西儷^泉 ^{諾冉やるじゃん}父^母ヤ^ルジ^ヤン」^{イカロスの感慨} (1/18)

「^{不改常典}規^矩準^繩」の^{糸口}「^{Pair-ent-ocracy}素^因」、^{Im-paired-ocracy}「^{外交}仁^政」と^{Man-papism-kind}そ^の他^の治^政、^{仁類}西^曆と^糸令^和の^異字^元とは、 3/3

「^{劍謀}軍^拡」は^{腐敗力}選^択肢^か、「^{y-East added Trust}信^頼醸^成」の^{外交}怠^りか、「^{医の仁術}百^約之^長」か、

「^{西曆軍拡}新^型肺^炎」は^{仁雅}令^和の「^{仁醉齋}過^ぎ越^し」か、「^{夫婦互倫}親^子藝^能」の^{生涯熟成}前^仁未^踏とは、

「^{y-East added Trust}仁^酵齋」は^{人類}西^曆の「^{y-East taken West}除^酵祭」か、「^{Pair-adise}米^中里^仁」の^{東西儷泉}需^給醸^成とは、 令和仁年 3/4

唯^仁 the ^{Pair-ent} Better-half can ^{糸吉} make the ^{Pair-astroika-adise} Better-change; Who is the ^{President} Better-half,

「^{前仁未踏五輪}夫^婦親^子藝^能」は^{祖孫知新}地^方創^世の^{しにせ}発^祥力^か、「^{仁類}夫^婦には^{Twi-nebee}じ^まる^{令和軍縮}平^和教^育」か、 3/5

「^{風風}親^子藝^能」の^{技量}発^祥力^は個^人か、「^{結実}糸^吉の^{きみわぎ}諾^冉倆^{仁瑞}=^{親子互倫}伎^倆か、^{造化三神}造^化三^神か、

「^{西曆朱子学}格^物致^知」には^{糸凶}じ^まる「^{西曆元寇}唯^物史^観」、^{高麗旗}「^{唯仁伉儷}大^極殿」の「^{箕子回生}箕^子回^生」とは、 3/6

「^{資本：共産主義}唯^物数^拝」の^{糸冬}由^緒は「^{東西儷戦}ス^コラ^哲学」か、「^{異字元}前^仁未^踏」の^{Pair-astroika}東^西儷^泉とは、

唯仁令和 Mono-gamous Eyes 敢えて入眼 Better-half Pair-ascop 男系∞傳育
「造次顛沛」の鳥瞰と史瞰、「女人入眼」の探貞并貞察とは、

仁佞 疫病 絲口 酵母 蘇生 蘇民 將來 活酵母 成仁 三脚夫婦 信賴釀成
復習：「元寇」の戒め、森林浴の沐浴、屠蘇・蘇塗の蘇、即位の銅烏幢、仁酵節、

造化三神互倫 里仁格 四海同仁 軍縮力 恒級 E<volutionary>quality
「夫婦親子藝能」の発祥力、「信賴釀成」の発信元、「磁性的」需給繩達、

Man-papism-kind Pair-ent-kind 仁佞識 Return of the Prodigal Son 万世不絶 東西鳳凰
西曆と令和の分磁嶺、祖孫接統、親子一系、「米中同仁」、

ベニシリン 百薬の長 GAFAM 令和 磁元 比翼連理 前仁未踏
「真珠にぶうちゃん」、「桁違い」≠「異字元」、Better-half Demi-ocracy、

...「半責税制の姻力減税」、「第二の天姓」、友人と半侶の絲元性、 3/7

夫婦互倫 諾冉備発祥 人事評糾 祖孫知新 しにせ
「親子藝能」に半与した人材育成：里仁格付、地方創世の発祥元とは、 3/8

西曆半傀儡 仇儂雪辱 イカロス経済政治 しにせ 西曆：令和 絲口 治政
「飼い殺し」と「大極殿」、「排中律」と放物線、比較優位と医の仁術、 3/7

絲 片糸 絲 吉 Lamech Gene-sis
To Be or not to be the Better-half, what is the Hamlet of Demi-ocracy, 3/8

絲口 吉凶 平和教育 令和 羅針盤 西曆律
「夫婦」にはじまる「ジェンダー問題」、夫婦の合意形成は多数決か、 3/8

軍拡元寇 Primary Im-pair-ment 破門 十字軍 百薬の長 紀元
「浮気浮世」絲凶≡絲冬「出家と修道院」、「信賴釀成」の勝利とは、 3/7

君 西曆 Man-papism-kind 百薬の長 内助
「諾冉のゆく道は」♪...「格物の父」か、「信賴釀成の酵母」か、 3/9

絲 吉 むすび 個人 全体主義 絲口 仁政
「懐メロ」の力は「出家と修道院」か、「あなにやし」か、

父母 青丹 吉が実 令和 かすがいも三巴 むすび糸吉
「そらにまた 日が昇るとき」♪、「わかものはまた あるきはじめる」♪、

対：Dui Pair-ent 仁 Like Father かすがい 青丹-吉
Who taught us the Peace Sign; Icarus or His Pair-ents,

諾冉 みち イカロス 偕老 同穴 知識経験 絲吉 鳳凰瑞承 前仁未踏
「父母のゆく糸充は」♪、「年輪と伴に」知験が活かされる「生涯熟成」令和、

「だのになぜ 先にほめるの、父母はゆくのか そんなにしてまで」♪、

西曆 Demo-tic-ocracy 半 結実 むすび Pair-ent-kind Lamech-kind
「表音文明」に過信か、「絲吉」は詠みか、「仁」か「佞」か、

父母 青丹 吉が実 令和 かすがいも三巴 むすび糸吉
「そらにまた 日が昇るとき」♪、「わかものはまた あるきはじめる」♪、

令和発祥 敢えて目算
「地方創世」の鳥瞰式：

後世に^{糸 佳}す「夫婦」の^{歴 糸}、令和に^{紀 元}するか、^{西 歴}出家と^{十 字 軍}修道院か、令和二年 3/10

疫病感染は「^{連 帯 性}」か、^{予 防}は「^{親 子 性}」か、「^{有 史}」前か後か、

「邦家の^{経 緯}（^糸）：王化の^{鴻 基}（^佳）」とは、「^{削 偽 定 実}」か「^{諾 冉}の^{紀 元}」か、

「^{Hist-ory}」の主体は「^{個 人}」か、「^{唯 仁 史 瞰}」は「^{造 次 顛 沛}」か、

「^{夫 婦}」にはじまる「^{ジェ ン ダ ー 問 題}」、夫婦の^{合 意 形 成}は^{多 数 決}か、(3/8)

「^{弥 生 環 濠 集 落}」を^{消 滅}せしめた「^{偕 老 同 穴}」の^{姻 力}:^{胤 力}:^{引 力}とは、(3/2)

「^{Mono-gamous Eyes}」の「^{鳥 瞰 省}」、^{素 因}から「^{規 矩 準 繩}」を^{糾 縄}:^貞すか、

「^{マ ハ テ ィ ー ル 夫 婦}」の^{復 活}は^{紀 元}の^{要 請}か、「^{信 頼 醸 成}」の^{発 祥 元}とは、3/11

「^{父 母}の^{ゆ く み ち}は、^{希 望}へとつづく」、「^{そ ら に ま た} ^日が昇るとき」♪、

「^{わ か も の は ま た} ^{あ る き は}はじめる」♪、「^{仁 類}もまた ^{あ ゆ み}はじめる」♪、

Is it just the ^{Twi-nebee Study} of ^{Hist-ory} or the ^{Begining} of ^{Pair-ent-kind},

「^{父 母}の^{ゆ く み ち}は、^{は て し な く 遠 い}」♪、「^{英 結}」^{新 字 代}とは、^対:^{加 酵}

「^{鳳 ∞ 鳳}」の夫婦は言^佳に^{糸 吉}ばれ：^{糸 佳}がれ：^{糸 充}られるのか、

「^鳥の^糞」は「^{災 い}」か「^{注 意 喚 起}」、^{敢 えて} ^{看 てる} ^{鳥 瞰}か、 3/12

「^佳に ^{求 め}もとめよ ^なにごとも、^{比 翼}の^{連 理} ^{人 為 り}無くに」

「^{障 害 者 ・ 幼 老 者}」を^{活 か}すのは「^{唯 物 数 拜}」か、「^{求 芯 胤 力}」か、 3/12

「^{編 糸}」の目的は^{個 人 主 義}か、「^{親 子 一 糸}」の^{糸 守}、「^{し に せ}」か、

「^{親 子 藝 能}」の^{宝 塚 版}はまだか、^{藤 田 敏 雄}の「^{生 涯 現 役}:^{熟 成}」か、 3/13

「^{鳳 ∞ 鳳}」の夫婦は言^佳に^{糸 吉}ばれ：^{糸 佳}がれ：^{糸 充}られるのか、

「^佳に ^{求 め}もとめよ ^なにごとも、^{比 翼}の^{連 理} ^{人 為 り}無くに」

「兄弟：友人」と「夫婦」の異系元、「夫婦に糸口る平和教育」とは、**対：加酵**

「貞純五王：綏靖一孝安」の頂点「孝昭天皇」の实在性、長寿性とは、

「夫婦」紀元の「歴系」3日目、後世に糸佳す歴史記録・記述とは、

「親子藝能」の先進県は何処か、「経済政治」か「まっすぐに生きる為」**♪**か、

「けぶりたつ 多美艸の唄 青丹里、奈良の宮処は いずこに聞こえん」

「除酵祭」と「仁酵齋」の異紀元、「生涯熟成」の地方創世とは、 3/14

「唯物史観」の限界は「英傑」か「英結」か、令和の創世紀とは、

「仁佞識字」国の字覚磁責自重、「信頼醸成」の発酵元、仁酵節とは、

「歴史の風雪」に耐えうる「親子藝能」の糸元力、求芯胤力とは、

「即成の夫婦」か、「なか鳥もち」の鳳 ∞ 凰か、「君といつまでも」**♪**か、 3/15

「表意文字」でしか遺せない「宮」と「官」の相異、 3/16

「ひとすじの そのいとぐちも たがふれば、もつれもつれて とくよしぞなき」

昭憲皇太后御歌 (ルビは加筆)

「二人の為、世は糸吉ばれる」**♪**、「今こそ糸吉び目、いざ糸合わむ」**♪**、

「二人だけの愛のしるし」**♪**か、「戦争を知らないこどもたち」**♪**とは、

「令和」の唱は「西暦」の延長戦か、「大極殿」の奈良、「偕老同穴」か、

「伝統織物」の糸充は「祖孫一糸」か、「前仁未踏」の「温故活知新」か、

「求芯胤力」の「需給縄達」を糸充、「親子藝能」の向縄縄達とは、 3/17

「西暦」にとっては「婚姻」は「糸口」か、一つの秘跡に過ぎないか、

「平和教育」は「出家と修道院」か「格物の父」か、令和の紀元か、

「親子藝能」は「^{糸充}伝承」されるか、^{祖孫}親子は「^{Geni-al}一糸」^{糸吉}不乱か、^{西暦}軍拡か、

「^{糸口}夫婦」^{有史}紀元の「^{Gene-sis}歴史」^{3月10日}7日目、^{子系}後世に^{のこ}糸佳す^{糸吉}歴史記録・^{教育}記述とは、

つまり、「^{糸口}西暦」まではまことの「^糸歴史」が^糸不記述であった、

「^{腐敗}疫病」は^{文明}都会病であり「^{酵母}森林浴=^{醸成}沐浴」の^{信頼}応用とは、3/18

「^{西暦}定年退職」の^{文明病}腐敗、「^{令和しにせ}生涯現役：^{経綸}熟成」の^{百薬の長：活酵母}信頼醸成とは、

「^{ペニシリン}真珠にぶおちゃん」か、「^{親子藝能}年と伴に^{夫婦}知験が^{熟成}活かされる」^{仁政}令和か、

∞
并

「^{Twi-nebee}琴瑟触^{Heart-touching}芯」の^{令和}文藝内政外交そして^{糸吉}演奏は^{Heart-breaking}絶えていないか、3/20

「^{青丹凶}疫病」の中^{親子}長期的^{伝承}予防、「^{借老同穴}いつまでも^{活古墳}変わらない^{仁：夫婦}二人の^{青丹吉}糸口」とは、3/24

What is the difference with ^{異糸元：異磁元} Homo-Sapiens and ^{片糸} Twi-nebee ^{知性} Compass-ion, ^{Mono-gamous} 羅針判磁愛 3/25

「^{地方創世}親子藝能」の^{令和}前仁未踏は「^{アイヌ}伝承」との^{祖孫}温故^{古墳}活知新か、3/21

「^{金髪}植松聖」君の^{糸口}時代教育に^{西暦}問題は^{!?}無かったか、^{由緒}親子藝能に^{緒絶}断絶は^{糸吉}あるか、

「^{岩木正宗}しにせ」の「^{耐史}親子藝能」は^{風雪}寂れてないか、^{さび}西暦^{親子分裂}芸能か^{糸口}前仁未踏か、3/25

「^{信頼醸成}親子藝能」は^{ひとりわざ}人^{諾内わざ}技か^{世界}仁^{むす}倆か、「^{糸吉}力もいれずに^醸天地を^{糸吉}ぶ」^{発祥元}か、^{Add y-East}加酵 3/26

「^{Better-half added Trust}信頼醸成」には^{内助}なぜ^{母半}母なる「^{Be-half}酵母」が^{Man-kind}必要か、^{Pair-ent-kind}人類か^仁類か、3/22

「^{しにせ}まことの^{藝能}学校」は「^{出家}個人と^{全体主義}修道院」か「^{造化三神}親子」か、^{格物の父}西暦的か^{信頼の酵母}令和的か、3/25

「^{個人主義}出家と^{多数決}修道院」の^{西暦}国会か、「^{親子}夫婦の^{羅針判}合意形成」には^{糸口}じまる^{熟成}令和^{伝承}国会か、3/19

「^{令和}夫婦」になる為の「^{糸口}紀元」教育とは、「^{西暦}即成」か「^{マハティール}熟成」か、3/22

「^{非文明病}アイヌ民族」だけが^{糸口}孫続しえた「^{貞操帯・口刺青}婚姻」^{夫婦：親子}尊重の^{らしい}風習、^{人間}アイヌ・ネノアン・アイヌとは、3/26

戸籍 編系 は 侶字 宮 には じまる 絲口 の 歴系 を 糸佳る ころみか、 3/24

由緒 絲口 は 外来宗教 部分法源 か 祖孫不絶 全体法源 か、 西暦 十字軍 糸吉 紀元 か、 3/25

祖孫断絶 西暦 と 祖孫接続 令和 の 比較 優位 とは、 紀元 出家 西暦 糸吉 糸口 か 片糸の秘跡 か、 3/22

アイヌ民族は祖親の知識と経験を 腐敗 させたか、 年益熟成 か、 3/26

しにせ 経綸 は 親子藝能 の 政治経済 か、 糸 糸口 の 一糸相伝 か、 3/22

令和 政治 経済 生涯現役：熟成 の 待遇 = 投資 は 求心胤力的 か、 唯物数拜 か、 3/20

侯の五王嫡母祖 Fide-lity 活古墳 雪辱、 弥生環濠集落 を 消滅 した 君といつまでも 偕老同穴 とは、 3/26

君：諸冉 忠 祖親 に対する 孝、 不絶：父母 崇素 正名 仁俊識字、 糸口 治政 忠孝 とは、 3/24

令和 政治 は 剣謀数学 か 医の仁術 か、 東西儷泉の 新字代 とは、 3/24

風 夫婦の 糸口 に 先立つ もの は あるか、 民族 か 宗教 か 友人 か、 唯物数拜 か、 3/31

y-East taken West 除酵祭 と y-East added Trust 仁酵齋 の 異紀元、 信頼醸成 生涯熟成 の 地方創世 とは、 (3/14) 復習

Before Gene-sis 西暦 の 個人と全体主義 では 無く、 一糸 奈良の 雪辱 とは、 素因 由緒：糸口 糸吉 加酵 3/30

ベニシリン 百薬の長 真珠にぶうちゃん か、 親子藝能 年 と 伴に 知験が 活かされる 令和 か、 (3/18) 死活の 復習

君といつまでも 糸口 には じまる 政治経済 の 糸吉 び直し、 親子藝能 の 伝承力 とは、 3/30

たましずめ 鎮魂 の 魂むすび ∞ 糸 糸口 の 糸むすび、 廻立殿 の 比翼の羽衣と沐浴 とは、 3/31

伴 半責税制 の 胤力減税、 唯物数拜 需給爆発 から 需給繩達 への 諸制度 とは、 3/31

糸 一家は 習慣の 学校 なり、 父母は 習慣の 教師 なり 福澤諭吉 (ルビは加筆) 4/1

糸吉 運命 の 糸口 は 出家と修道院 か、 糸へん 糸口 の はじまりか、 4/1

加山雄三夫婦 君といつまでも の 親子藝能式： 不変の 糸吉 = 糸合せ が 来る 4/1

無敗 百薬の長 は 民需 か、 死活の 必需：軍需 か、 令和 2 年 3 月 26 日 pdf

「夫婦の糸口」に先立つものはあるか、民族か宗教か友人か、唯物数拝か、(3/31) 復活

「表意文字」の伝承力、「沐」の浴、「呂」の宮、鳥の「瞰」とは、4/2

「疫病」は都会病であり「森林浴=沐浴」の応用とは、(3/18) 復活の加酵 3/31

「マスク」に「パン酵母」の塗布を推奨します、(栗山茂幸) パンデミック治療の加酵 3/31

感染者を含めた「滅菌」作用がはじまり、肺感染の撲滅、沐浴：森林浴の応用です、3/31 復活の応用

高麗民族の健康法はペニシリンかキムチか、「蘇民将来」の蘇か、蘇塗か、蘇生か、死活文字 4/2

日本は「東西文明を糸吉ぶ」独立磁尊か、「破門と十字軍」の同盟国か、4/4 4/6

「鎮魂」の「魂むすび」∞「糸むすび」、廻立殿の「比翼の羽衣と沐浴」とは、3/31

「半責税制」の「胤力減税」、「需給爆発」から「需給縄達」への諸制度とは、3/31

「一家は習慣の学校なり、父母は習慣の教師なり」福澤諭吉 (ルビは加筆) 4/1

「運命」の糸口は「出家と修道院」か、「歴糸」のはじまりか、4/1

「君といつまでも」の親子藝能式：「不変の糸吉」=「糸合せ」が来る 4/1

「百薬の長」は民需か、死活の必需：軍需か、令和2年3月26日 pdf

「夫婦の糸口」に先立つものはあるか、民族か宗教か友人か、唯物数拝か、(3/31) 復活

「表意文字」の伝承力、「沐」の浴、「呂」の宮、鳥の「瞰」とは、4/2

「疫病」は都会病であり「森林浴=沐浴」の応用とは、(3/18) 復活の加酵 3/31

「マスク」に「パン酵母」の塗布を推奨します、(栗山茂幸) パンデミック治療の加酵 3/31

4/1

感染者を含めた「滅菌」作用がはじまり、肺感染の撲滅、沐浴：森林浴の応用です、3/31 復活の応用

高麗民族の健康法はペニシリンかキムチか、「蘇民将来」の蘇か、蘇塗か、蘇生か、死活文字 4/2

令和 日本は「^{儷泉 糸吉}東西文明を糸吉ぶ」^{四海 同朋}独立磁尊か、「^{覇権 宗教}破門と十字軍」の^{西暦}同盟国か、 4/4 4/6

「^{紀元のおトソ}」とは、 4/3 ^{家族}高齢者に^{活酵母食品}キムチ等を^{医食同源}提供願います、^{令和 無病息災}蘇生の屠蘇 4/4 4/5

「^{キムチ}高麗」^{悪化}と共に^{蘇生}感染の^{箕子 回生 三仁}終末を^{伝統 医食同源}醸成しましょう、^{死活}韓中の^{食習慣}減少を共有、 4/5

「^{病理}腐敗」は^{祖孫 断絶}外来：^{死活 淘汰し}流行か、^{しにせ 令和}風雪を耐えた^{温故活}伝統か、「^{y-East added Trust}百葯の長」は^{桁 違い}GAFAMか、^{クラスター}4/6 章

^{経済政治}四暦の^{学 半与}医薬が^{Medici-Machiavelli medici-ne}阻止していないか、「^{信頼の 酵母}権謀数術」か「^{死活のキムチ 常食}医の仁術」か、4/1 ^{緊急事態宣言}4/6 ^{内助の 酵母 仁酵節}

「^{借老 同結}年輪と共に」^{経 綸}知験が^{結 実}活かされる「^{経済政治}西暦」と「^{政治経済}令和」の^{「君といつまでも」}比較優位、^{しにせ 経綸}活古墳とは、 ^{クラスター}4/7

「^{箕子 伝来}起死回生」の^{キムチ}食習慣、^{西暦}蘇民過去か^{医食同源}蘇民将来か、「^{GAFAM}桁違い」か「^{仁酵}無料」か、 4/7

「^{Pair-ent-al}糸考の要 糾」=「^{君といつまでも}諾冉倆」とは、「^{風 風}腐敗」と「^{糸凶}発酵」の^{倭 仁}死活とは、 4/8

「^{発酵 食}漬け物文化」：^{ぬかどこ}糠床の^{復活}蘇生、「^{内助 酵母}糟糠の妻」とは、 4/8

「^{除酵 経済政治}欧米食習慣」の^{発酵}半省、「^{仁酵}糠床」の^{伝授}継承、「^医腐敗」の^{仁術}醸滅とは、 4/8

「^{信用 供与}報酬：給与」は「^{需給 總達}求心胤力」の^糸投資である、「^{一糸 不乱}親子藝能」の^{発 祥力}伝承性とは、^{しにせ 糸へん}令和の^{経綸}4/4 4/6

「^{半 家内 生産}テレワーク」は「^{羅 針 盤 神 倆}夫 婦 伎 倆」の^{令和}復活か、「^{個人 軍隊式}出家と修道院」の^{西暦}企業統治か、 4/5 4/10

「^{西暦 経済政治}エデン追放」の^{Gene-sis}糸口：^{東西 備戦}糸冬、「^{唯物 数 拝}格物の父」と^{Crusades}元寇、「^{Red-White and Blue}大 極 殿」の^{西暦}焼亡とは。^{伉 儷 仁酵 齋}紀元の^{キムチ}4/6

「^{医食同源}食習慣」の^{Pass-over}仁酵節：「^{箕子 蘇生 用 屠蘇}死活のキムチ常食」、「^{Twinebee}糸口」の^{Pair-astroika}共有：^{Gene-rate}優先、^{借老 同穴：活古墳}糸吉の不変、^{仁酵}蘇生 4/6

「^{中の中}しにせ」と「^{排中律}西暦」の^{最遠 飛距離}放物線、「^{First Cause-Thread}糸口」を見失った「^{Ghosn - Bezos}唯物数拝」の^{Better-half}行末とは ^{クラスター}4/7

「^{E-quantity}高級」ではなく「^{E-quality}恒級」^{糸考}志向の^{諾冉倆}異磁元、「^{青丹 吉}中の中」を^{糸似せ}極める「^{耐史 風雪}親子藝能」とは、 4/7

「^{Pair-ent-al}糸考の要 糾」=「^{君といつまでも}諾冉倆」とは、「^{風 風}腐敗」と「^{糸凶}発酵」の^{倭 仁}死活とは、 4/8

「^{発酵 食}漬け物文化」：^{ぬかどこ}糠床の^{復活}蘇生、「^{内助 酵母}糟糠の妻」とは、 4/8

「^{祖孫 一糸}全体法源：習合」と「^{糸宗}部分法源：集合」の^{雷同}「^{諾冉倆}糸口」とは、 4/4

「^仁治政」の「^{宮：官：宮}糸口」が^{まぎ}糸分れては、「^{糸吉}もつれもつれてとくよしぞなき」、 4/2 4/10

太政官[∞]神祇官 鴻基 敢えて鳴く見る 仁を問 東西 儷 泉 大極殿 つなぎ
「糸口」を比翼の鳴瞰に尋ねよう、偕老同穴の活古墳を糸佳ぎ、4/4

青丹糸 奈良 素因 母父 習 糸口 あおに 糸吉
「おやこいと 習いのいとなみ おもちちは、奈良のいとぐち いとしいとよし」4/5

糸 連理 経緯 糸口 比翼 風[∞]風 東西 接統者
「一家は習慣の学校なり、父母は習慣の教師なり」福澤諭吉 (ルビは加筆)

青丹吉 個人:全体主義 西暦:令和 発祥伝承 しにせ経緯
「諾冉倆」と「その他」の比較優位、「親子藝能」の政治経済とは、4/5 4/6

Pair-ent-al 君といつまでも 糸凶 糸吉 倭仁
「糸考の要糾」=「諾冉倆」とは、「腐敗」と「発酵」の死活とは、4/8

発酵食 ぬかどこ 復活 内助 酵母
「漬け物文化」：糠床の蘇生、「糟糠の妻」とは、4/8

温故 敢えて看てる:鳴く y-East added Trust 親子藝能 百薬 酵母
復習:「比翼の鳴瞰」、「仁酵齋」、「前仁未踏」、「蘇生の屠蘇」、4/9

文明病 相殺 倭仁 求芯風力 誘導し 投資 令和 耐史風雪
「腐敗の進化」C「腐敗と発酵」,「信用磁力に応じた給付」=「需給縄達」, 4/9

軍拡 需給爆発 比較優位 軍縮 求芯風力 富国強兵 西暦 令和 糸口仁政 祖孫接統
西暦「経済政治」≡ 令和「政治経済」、「環濠集落の消滅」=「偕老同穴」の活古墳、4/9

伴 姻 唯物数拜 求芯風力 由緒的 復習
「半責税制」の「胤力減税」、「需給爆発」から「需給縄達」への諸制度とは,(3/31) 令和 4/11

一糸同仁 よも 五つの国に まじ 夫婦 糸口 仁 糸吉
「へだてなく 五つの国に 交わるも、心のまこと ひとつなりけり」

昭憲皇太后御歌 (ルビは加筆)

昭憲后祝祭月 4/11

悪循環 蔓延 流行 専有 活酵母 常食 Add Yeast 加酵
病理「感染」は「腐敗」の現象であり、「発酵」で対抗することです、4/11

百薬の長 活酵母 伝統 腐敗 加酵 祖孫伝承 腐敗の広・速に負けない発酵を
「医食同源」：キムチの常食、ぶり返しを許さない糠床の報本反始、死活の蘇食 4/9-4/10

奈良里 方円活古墳 昔今 偕老同穴 諾冉はいつまでも
「檀原の 宮居ましけん むかしより、ひつぎかわらぬ くにはこの国」

昭憲皇太后御歌 (ルビは加筆)

昭憲后祝祭月 4/13

羅針盤 個人 多数決 一糸同仁 Compass 権謀数術 信頼醸成 糸口仁政 祝祭月
「親子」と「出家：修道院」の合意形成ないし指南、西暦と令和国会の比較優位、4/11 4/12

糸冬糸凶 由緒夫[∞]婦 紡 かも 出家と修道院 西暦 アテナ 起死蘇仁 祝祭月
「人災天災」をその糸口から防ぐ糸佳る、スパルタ教育かコロナか、箕子回生か、4/13

書き遣 子宇 糸 由緒の糸口 諾冉 糸吉
「伝えこし ふみありてこそ しられけれ、とほつみおやの 神のみいつも」

昭憲皇太后御歌 (ルビは加筆：ルビ和歌のはじまり)

昭憲后祝祭月 4/14

肺炎感染 慣習 着葉酵母 発酵 醸成 たましずめ たまむす 夫∞婦いとむすび 鳳∞風 祝祭月
「都会生活者」の定期的「森林浴=沐浴」の推奨、鎮魂の魂結び = 糸吉とは、羽衣 4/12

疫癘抵抗力 好循環 文明病 活酵母 蘇生 森林浴 Add Yeast 祝祭月
地方都市等の感染抑制：予防にも、「腐敗」に負けない「発酵」醸成を、深く呼吸：加酵 4/12

be-Half 自 地方創世 Half-globalization 夫∞婦 鳳∞風 枝葉末節 益々令和 祝祭月
「半」磁立的政治経済の要糾とは、「糸口」発祥か「唯物数拝」か、年益熟成 4/15

強兵富国ないし飯館-水保 需給縄達 非耐性薬品 信頼 酵母 糸口 治政 祝祭月
「西暦の近代化」は祖孫接続か、ペニシリンか百薬の長か、医の仁術とは、 4/13

仁糸に すすむ心の にしぎには、誰がかわぎぬも 超越
「ひとすじに すすむ心の にしぎには、誰がかわぎぬも およばざるらむ」

みうた 著者 鼻祖 ますます令和 昭憲后祝祭月
昭憲皇太后御歌 (ルビは加筆：ルビ和歌のはじまり) 年益熟成 4/16

非行少年 建国 蘇生の屠蘇 発酵 活古墳 不絶
「須佐之男命」の雪辱、「蘇民将来」の伝承力、日本史に答えはないか、 4/10

紀 Pass-over y-East taken West y-East added Trust Before 需給爆発 After 需給縄達 祝祭月
「糸元的」試練か、「除酵祭」か「仁酵齋」か、前 剣謀数学か後 信頼醸成か、 4/12

めおと糸 緒絶えむかぎり 諾冉のわざ くにかみ産み しにせ超越す
「あまつ日の てらさむかぎり 神風や、みもすそ川の 未はにごらじ」

みうた 著者 鼻祖 ますます令和 昭憲后祝祭月
昭憲皇太后御歌 (ルビは加筆：ルビ和歌のはじまり) 年益熟成 4/15

ラベンダー、等 着葉酵母 深呼吸 令和 温故活知新 蘇民将来 蘇生 水保 祝祭月
「室内植生」の充実充満を推奨します、効果的な室内森林浴 = 沐浴は無理か、 4/14

除酵祭政 C D C 蘇民将来 令和 ヌダヤ民族迫害 Return of the Prodigal Son Cluster 学習 祝祭月
西暦医学の司令塔と須佐之男命の雪辱、祖孫断絶か祖孫接続か、 4/18

除酵祭 森林浴 西暦近代化 令和節 祝祭月
「医療崩壊」に不可欠か、「夢のエネルギー」か、仁酵齋か、 4/14

箕子 蘇民将来 蘇生 起死 表意識字 医食同源 y-Eastern Trust 祝祭月
「韓中」の「キムチ」=加酵、箕子の「仁佞回生」、「百薬の酵」とは、 仁酵齋 4/20

仁酵 活酵食 植生醸成 酵母 実 糸口 ひとすじ 祝祭月 祝祭月
「令和」の食慣習：室内環境：森林浴に到る、「由緒」の仁糸とは、 4/18 4/19

計らずに 実 糸吉 諾冉 わざ 着葉酵母 百薬の酵
「かずしれず みをむすびたる 梅が枝の、わかばおもげに つゆぞおきける」

みうた 著者 鼻祖 ますます蘇生 昭憲后祝祭月
昭憲皇太后御歌 (ルビは加筆：ルビ和歌のはじまり) 年益熟成 4/18

わしてどうせず 令和 y-East added Fide-lity Be-half Diplomacy 君といつまでも 祝祭月
「和而不同」の要糾、「仁酵節」後の国際関係、偕老同穴とは、 4/19

伴 姻 需給縄達 仁政 しにせ経緯 軍拡 経済政治 祝祭月
「半責税制」の「胤力減税」にはじまる令和の政治経済、西暦の需給爆発か、 4/20 ↑ 瞰

「由緒」の繩達は「複雑怪奇」か、「**Piety to the Fili-al**」の**不**易**不**絶か、

祝祭月
4/20

「**諾**冉**わ**ぎ」の**伎**術**発**祥、「**藍**よりも**青**く」する**内**助の**発**酵とは、

祝祭月
4/20

「**青**丹**吉**祥**伎**術」の「**令**和的」**要**糾、「**造化**三神」の**三**つ**巴**の**発**祥力とは、

祝祭月
4/20

「**Hiero**-子字」の伴有が齎す「**In**-effable」の**前**仁**未**踏、**Man**-papism-kind 人**類**から**仁**類とは、

祝祭月
4/22

更新域

「**疫**癘」**輕**症者**削**減：予防の「**医**食**同**源」、**森**林浴、**仁**佞判別、=**仁**酵齎。 **y**-Eastern Fide-lity

祝祭月
4/23

「**糸**へん**の**道も**き**は**め**む **糸**充 **糸**の**口**の**糸** **吉**の**末**を**だ**に **式**た**が**へ**ざ**り**せ**ば」

昭憲皇太后御歌 (ルビは加筆：ルビ和歌のはじまり) **年**益**熟**成 **昭**憲**后**祝**祭**月

4/20

令和2年4月22日 pdf

Who are the Pharaoh-kind and Moses-kind, Why the **Pass-over**,

What is y-East taken West, and Piety to the Fili-al, y-East added Trust. **信**頼**醸**成

祝祭月
4/17

「**死**活の**仁**佞**文**字」、**信**頼**醸**成の母なる**酵**母、**蘇**民**将**来の**雪**辱とは、

Add Yeast 祝祭月
加酵 4/16

祝祭月
4/20

「**答**え」は**流**行**外**来か、**不**易**不**絶の**歴**糸か、**カ**タ**カ**ナか**音**意**倆**全**文**明か、

祝祭月
4/17

「**屠**蘇」と「**蘇**塗」の**相**異とは; 「**西**曆」と「**令**和」の**素**因：**蘇**生とは、**年**益**熟**成 **と**せ**ま**し**を**か**も**す**First** Cause-Thread

4/15

「**ひ**と**く**だ**り** **か**ぎ**た**る**筆**の **糸**へ**ん**に **職**み**ゆ**る**は**人**の** **こ**こ**ろ**な**り**け**り**」

昭憲皇太后御歌 (ルビは加筆：ルビ和歌のはじまり) **年**益**熟**成 **昭**憲**后**祝**祭**月

4/19

「**仁**酵齎」の**要**糾とは、「**腐**敗」の**素**因、「**発**酵」の**信**頼**醸**成とは、

Cluster 学習
4/18

「**し**づ**か**なる **世**の**年**波は **か**み**か**ぜ**の**、**五**十**鈴**川**よ**り **た**ち**か**へ**る**ら**む**」

昭憲皇太后御歌 (ルビは加筆：ルビ和歌のはじまり) **年**益**熟**成 **昭**憲**后**祝**祭**月

4/17

「**腐**敗」の**広**がり**と**速**さ**に**負**け**な**い「**発**酵」の**信**頼**醸**成、**仁**酵節とは、 **Add** Yeast **加**酵 4/10

合意 絲口治政 出家と修道院 Compass-ion 羅針盤 個人と全体主義 親子互倫 年と伴に活醇 First Cause-Thread
「指南」の「熟議形成」、西暦と令和の国会とは、多数決か、三巴か、年益熟成 4/15

風∞風 由緒 結実 絲吉 ヌダヤ 修道院 Jesus 格物の父 復習 祝祭月
「夫婦の絲口」に先立つものはあるか、民族か宗教か友人か、唯物数拝か、(3/31) 4/17

仁糸 夫婦 絲口 式 糸分 絲吉
「ひとすじの そのいとぐちも たがふれば、もつれもつれて とくよしぞなき」

昭憲皇太后御歌 (ルビは加筆)

昭憲后祝祭月
4/12

After the Pass-over 伴 姻 青丹吉祥伎倆 親子互倫：芸能 祝祭月
「仁醇節」後：「半責税制の胤力減税」、「半家内制生産＝造化三神」、 4/24

活酵母食 森林酵母 疫癘伝承 屠蘇：蘇塗 蘇生 分節字習
「医食同源」と「室内沐浴」＝「蘇民将来」の雪辱、 4/25

西暦近代化 温故活知新 出家と修道院 絲口仁政 羅針判 祝祭月
「ペニシリンから百葯の酵」、「多数決国会」から「熟議指南」国議、 4/24

信頼醸成＝内助の酵母 親子一糸 絲口 絲吉人倫 ますます活躍 祝祭月
「藍よりも青く」、「夫∞婦にはじまる平和教育」、「年益熟成」、 4/24

表意 Child-House 半用伎倆 伴-半責 半侶 仁政 Twi-nebee Study of History 祝祭月
「かん字」の「事半功倍」、Be-half Demi-ocracy、「維仁史瞰」、 4/24

西暦治政 夫婦風∞風 比較優位 西暦医学 絲口治政 祝祭月
「金融依存」から「絲口ありき」＝「金融大国」から「医の仁術」、 4/25

加油経政 加酵政経 Medici-Machiavelli 医の仁術 君といつまでも 祝祭月
「需給爆発から需給縄達＝剣謀数学から信頼醸成」、「偕老同穴」、 4/24

由緒法源 絲口 絲吉 素因 絲吉魂 結び 西暦過越 祝祭月
「夫∞婦にはじまる人倫の大本」、「夫婦みずいらずの三密忌避」、 4/25

青丹吉 奈良 統べる 活古墳 君といつまでも 偕老同結
「むつまじき 中洲にあそぶ ミサゴすら、おのづからなる みちはありけり」

昭憲皇太后御歌 (ルビは加筆：ルビ和歌のはじまり)

ますます蘇生
年益熟成

昭憲后祝祭月
4/25

軍拡同盟 糸秋から 軍縮醸成 かん字 独立磁尊 易姓 加油<加酵 比較優位
「付和雷同」の西暦から「和而不同」の令和、東西儷泉の蘇生とは、技量と伎倆 4/27

個人崇拜と修道院 諾冉といつまでも ヒットラーの十字軍 造化三神 四海同仁 親子互倫 比較優位
「西暦芸能」と「令和藝能」の異絲元、「親子芸能」の前仁未踏とは、三巴 4/27

着葉酵母 体内外 蘇民 将来 祖孫 文明病 子防 y-East added Fide-lity 医仁醇
「酵母菌」保有率の上昇と維持、今後の疫癘にも対応しうる仁醇齋とは、 4/26

四方の国 西 こよみに かりむか 糸秋 由緒 知る 絲 冬
「おほかたは 夏のころに なりぬらむ、ちりにし花を いふ人のなき」

昭憲皇太后御歌 (ルビは加筆：ルビ和歌のはじまり)

ますます令和
年益熟成

昭憲后祝祭月
4/26

ちちははこ 西 藍より青く 奈良 内助 絲吉 よよをば醸す 醸化三神
「青丹吉 藍より青く ならなくに、由緒のいとよし わすれざらなむ」 4/27

除 藤 経 政 Medici-Machiavelli-Gehazi 仁 藤 政 経 糸 口 治 政 Elisha Yeast-in-Mudwater Gehazi-retribution
西暦医学は「権謀数学」か、令和医学は「医の仁術」と「百葯の酵」か、 4/28

除 藤 経 政 最後 Exodus 故 y-Eastern Fide-lity 糸 口 蘇 生 First Cause-Thread Moses & 箕子
「一難去った次の難」は来るか：何か、「仁酵齋」の箕子回生、素因とは、 4/30

なをただす Piety to the Fili-al 敬 志 崇 素 親子互倫 丹 青 劍 鏡 親子：造化三神 三 脚 夫 婦 母 鏡：父 劍：子 玉 仁雅祝祭月
名正：忠子忠孫：孝親孝祖 = 忠孝、紅白方円旗、三巴、八咫鳥、三種の神器、 5/1

需 給 繩 達 求 志 風 力 経 済 政 治 Be-half Demi-ocracy 政 経 風 力 減 税 祖 孫 求 志 風 力 呼 び 水 半 与 祝 祭 月 祝 祭 月
「復興糸縁」≠「唯物数拝」、「官民伴責」の「需給縄達」、国内「需給縄達」優先の外需、 5/1 5/2

軍 拡 同 盟 切 礎 琢 磨 た だ 義 仁 人 倫 夫 婦 て き な し 東 西 儒 泉
「西暦に雷同」か「令和而不同」か、正:忠:貞しい距離関係、「仁者無敵」とは、 5/3

仁 倭 天 神 力 も い れ ず あ め つ ち む す ぶ
「よきをとり あしきをすてて 外つ国に、おとらぬくにと なすよしもがな」

睦 仁 著 者 仁雅祝祭月
明治天皇御製 (ルビは加筆) 5/1

「父母の花が咲いた」🎵pdf 祝祭月 5/2

疫 癘 予 防 母 半 越 韓 台 中 糸 口 共 有 y-East taken West 文 明 子 宇 半 祝 祭 月
「感染状況」の良好な国々との関係強化、「脱亜入欧」か、「かん字」の共有か、 5/1

糸 試 練 に 応 じ た 活 用 : 蘇 生 、 部 分 集 合 で は な く 全 体 集 合 的 思 慮 、 「 かん 字 」 の 相 乗 効 と は 、 東 西 儒 泉
5/3

西 暦 太 極 令 和 夫 婦 仁 醇 節 糸 口 治 政 着 葉 酵 母 仁 雅 分 紀 嶺
「格物の父なる医学」か、「人倫の大本」 = 「医の仁術」と「百葯の酵」か、 5/6 更新域

Man-papism-kind 夫 婦 Pair-ent Compass-ion Pair-ent-al 糸 備 全 仁 政 修 儒 固 成
「専制政治」を防ぐ令和の「合意形成」、仁で守る「人権と人倫」とは、 5/4

流 行 電 同 糸 口 個 人 & 全 体 主 義 羅 針 盤 仁 政 本 家 と 分 家 独 立 磁 尊 分 紀 嶺
「集団感染」の素因は「出家と修道院」か、「和而不同」の令和、しにせ経緯とは、 5/6 更新域

人 倫 大 本 糸 口 互 倫 紀 元 個 人 崇 拝 十 字 軍 連 帯
「令和の教育」は「夫婦そして親子」にはじまるのか、「出家と修道院」か、 4/29

Frank 西 暦 加 山 - 君 と い つ ま で も
Who did it My Way, Who did it Twi-nebee;

指 南 羅 針 盤 令 和 破 門 と 十 字 軍 一 糸 同 仁 ク ラ ス タ - 学 習
Which Way after the Compass-ion... not Passion, 5/5 5/8

人 倫 Arrogance 西 暦 かん 字 Demotic 個 人 崇 拝 令 和 蘇 民 雪 辱
「糸口無視」か、「文明病」か「文明に似せた元寇」か、人類か仁類か、 4/30

Populism 男 女 親 子 崩 壊 人 倫 Before Pair-ent-kind 無 条 件 の 愛 Be-half Pair-astroika 仁 倭 識
「集団感染」と「極性：磁性異常」の関係はあるか、洪水前かソドムか、 5/6 かん字

青 丹 吉 互 倫 不 可 欠 な 造 化 三 神 優 位 Man-papism-kind Pair-ent-kind 人 類 : 仁 類 鏡 : か す が い : 羅 針
「東京五輪」に相応しい「親子一体」の強化、西暦と令和の比較優位とは、 4/28

「文明病」との発達繁栄か、「糸口」からの治政か、需給爆発か、宗教の悪用か、かん字の伴有 5/7

「令和の医学」は「西暦」の耐性菌か、「病」の気象学か、蘇民過去の蘇生か、 蘇=酵 酵母の内助 5/6 かん字

「医療崩壊」の素因は「西暦」の医学か、令和の「仁酵齋」か、 過越 醸成 蘇生のかん字 5/8 加酵 Add Yeast

「令和の医学」原理：「医は仁術」≠「格物の医学」、 西暦 令和 加油≠加酵

「百薬の酵」 = 「発酵は腐敗を許さない」、 Hiero-demotic-glyphics 蘇=酵 かん字 5/8

「唯物数拝」経政から「需給縄達」政経、「半責税制の胤力減税」は藍よりも青いか、 5/8 加酵 Add y-East

「地方創世」は「加油」か「加酵」か、「分裂責任」か「半伴仁政」か、 かん字 5/9 半伴識 糸半

「東西接続」を紛糾してるのは何か、情報は伴有するものか、唯仁令和とは、 5/10 Twi-nebee Compass-ion First Thread-Cause

効果的：周到な「加酵」、「かん字」共有の双方：相乗効、仁類は人類か、 5/12 Pair-ent-kind Man-papism-kind 比翼鳴職

「合意形成」の由緒は、「出家と修道院」の多数決か、造次顛沛の羅針とは、 5/13 内助の酵母

「夫婦：親子」の熟議指南が活かされた「令和の議会」、「親子互倫」とは、 5/13 内助の酵母

「中の中」を極めた「信用秩序」、「半自給自足」の徹底、「排中律」の回避、 5/12 Be-half 和而不同 共有 需給爆発 忌

「食糧備蓄」の発酵保存：技術的進化、「総合的」安全保障の充実、 5/13 内助の酵母

「西暦」の起業 ≠ 「令和」の創業、「分家」の「母半：本家」とは、 5/13 内助の酵母

「医薬事業」の「半官半民」化は不可欠、「除酵」と「仁酵」の医事元とは、 5/14 東西接続

「令和医学」 = 「西暦文明病」の終結、「健康長寿」の文明的縄達、 5/13 内助の酵母

外国との関係を醸成しつつ、「独立磁尊」の伴与、「和而不同」とは、 5/14 東西接続

「人倫関係」は「西暦」か「令和」か、「君といつまでも♪」かマイウェイ♪か、 5/14 東西接続

「男女の平等」は「西暦の技量」か「令和の伎倆」か、「人倫の大本」とは、 5/15 内助の藍青

「技量」と「伎倆」の比較優位、「専制」と「仁政」の異磁元とは、 かん字 5/15 E-quantity E-equality 青丹吉祥 Man-papism-kind Pair-ent-ocracy 羅針判 令和識 内助の藍青

「^{排中律 腐敗}定年退職制」は^{イカロス}西暦の^{唯物数拝}文明病か、^{父母}令和の^{ますます文明}「^{しにせ経綸 幼老糾合}年益熟成」 = ^{比較優位}か、内助の藍青
5/15

「^{Compass-ion}令和」とは、すべてを「^{諾冉}糸口」から^{むす}糸吉び直す^糸紀元か、^仁無羅針か、^{伉儷識}かん字東西儷泉
5/16

「^{ふる鳥}佳に ^{産雲}むすび^{つな}糸佳が^{比翼鳴瞰}れ おしえられ、^{初苾}若葉の^祥しるし ^{ふみあき 奈良}文明とならむ」^糸経緯と^佳鴻基修儷固成
5/16

「^{内助 酵母}地方の^{西暦}創世」は^{除酵}の^藍か、^{令和}仁酵の^{藍青}か、「^{軍拡}加^{軍縮}油」か「^{諾冉わぎ}加^{需給醸成}酵」か、^{かん字}5/17

「^{祖孫接統 需給繩達 年益}生涯現役 = ^{腐敗}熟成」を^酵阻害しているのは何か、^{需給軍拡 内助酵}悪循環か^糸好循環か、^糸∞糸へん^糸経綸5/18

「^{令和 糸元}地方創世」 = ^{親子藝能}神社神宮、等による「^{伉儷 発祥}里^{素因}仁^{祖孫伝祥}格付」の^糸向^糸繩^{いとなみ}繩達、^{かん字}5/18

^{加酵}令和日本は「^{Un-leavened World}東西冷戦」の^{加油}同盟国か、「^{原城対オランダ軍艦}脱亜入欧」か「^{独立 磁尊}東西儷泉」か、^{過越}仁酵節糸佳
5/18

「^{経綸 糸練}歴糸の^紛風雪」に^{造化三神}敗けない「^{祖孫}親子藝能」の^{諾冉備}伝承力：^代発祥力、^見前仁未踏とは、^{見聞識}かん字糸佳
5/18

「^{Twi-nebee}琴歌相須、^鳳猶如^鳳伉儷」^仁琴と^{伉儷}歌は^{青丹吉祥}猶、^{かん字}夫婦の^{君といつまでも戸}相愛^{糸佳}発祥の^{糸佳}如し、(「^{糸佳}琴歌譜」序文)My-way
5/19

「^{琴瑟 発酵}地方創世」は「^{仁酵}文明に似せた^{除酵}元寇」か、「^{糸佳}医の^{経緯と鴻基}仁術」には^{糸元}じまる^{Compass-ion}令和か、Gehazi
5/19

各社の「^{しにせ 年益 熟成}親子藝能」部はその^{祖孫}伝承力：[∞]発祥力を^{諾冉備}兼備、^{琴歌}糸佳いでいるか、^{つな}二輪草百年桜
Pair-astroika
5/20

「^{信用}金融」の「^{姻力風力}磁力」は「^{需給爆発}唯物数拝」か、夫婦には^{糸吉}じまる「^{糸口}人倫の^{糸元}大本」か、^{糸似せ}かん字需給繩達
5/21

^{Filial Piety}西暦の^{Medici-Machiavelli-Gehazi}経^{Piety to the Fili-ial}済^{しにせ経綸}政^{老舗}治^{糸へん責任}か、^{糸へん責任}令和の^{需給繩達}政治経済か、日本の^{需給繩達}績任と^{需給繩達}実責とは、5/21

「^{y-Eastern Pass-over}仁酵節」の^{Twi-nebee}要^{My-way}糾：5/24

1. 「^{Be-half Demi-ocracy}和而不同」：^{出家と修道院 徒党}西暦の^{儷泉}雷同に^{信賴 醸成}加^{儷泉}油しない、^{信賴 醸成}東西^{信賴 醸成}文明を^{信賴 醸成}接統：^{信賴 醸成}加酵、

2. 「^{伴責互助 姻力投資}半責税制の^{三巴互倫}胤力減税」、^{温故活知新}「^{しにせ Piety to the Fili-ial}親子藝能」の^{しにせ Piety to the Fili-ial}「^{しにせ Piety to the Fili-ial}前仁∞未踏」、^{しにせ Piety to the Fili-ial}糸へん^{しにせ Piety to the Fili-ial}経綸、

3. 「^{君といつまでも戸}偕老同穴」の^{祖孫齋糸}活古墳、「^{糸吉祥}二輪草」の^{令和}重夢、^{百合子}二葉「^{諾冉備}百年桜^{貫太とよひさ}弦哲也」の^{Be-half}倅せ、

4. 「^{除酵 西暦}疫癘感染」^{過半}拡大地域は「^{百薬の酵}活酵母」の^{医食同源}常食、「^{糸口 夫婦}医は仁術」の^{啓蒙}普及、^{かん字}蘇生の^{かん字}蘇Gehazi
5/24

5. 「^{多数決 Frater-nity 無条件 = 無差別}西暦 = ^{友愛}出家と^{羅針判 Compass-ion}修道院」の^{糸吉}人倫、「^{糸吉}令和 = ^{祖孫}夫婦と^{仁愛}親子」の^{仁愛}人倫、^{かん字}仁倭識Fide-lity
5/25

6. 「^{表音文字 西暦}ユネスコ憲章」か「^{令和 糸元}夫婦には^{糸吉}じまる^{Hiero-demotic-glyphics}平和教育」か、「^伴かん字」の^伴半有とは、Pair-ent-kind
5/25

7. 「^{E-quantity}技量」と「^{E-quality}伎倆」の比較優位、^{比翼連理}「^{東西儷泉}香港」における^{Be-half Pair-ent-ocracy}半責仁政の^{普及}内外徹底、^{Add y-East}加酵 東西接続 5/25

8. 「^{E-quantity}学費」に依存する^{Medici-Machiavelli-Lamech}西曆教育、「^{仁侯}糸口」にはじまる^{紀元}令和^{由緒}教育とは、^{Piety to the子字}かん字 Pair-astroika 5/27

9. 「^{ますます糸吉}年益熟成」の^{君といつまでも}恒級志向、「^{糸吉祥}好循環」の^{求芯風力}需給縄達、「^{風∞風敢えて看鳴}比翼鳴瞰」の^{つなぎ}糸佳ぎ、^{球団琢磨}瑕瑾互見 Twi-nebee 5/27

10. 「^{除酵}西曆：^{需給軍拡}唯物数拝」の^{Gehazi}献金から、「^{仁酵}令和：^{信頼}唯仁醸成」の^水真瑞とは、^{西曆}加油と^{令和}加酵 呼び瑞 5/28

11. 「^{格物数学}経済政治」と「^{借老同穴}政治経済」の合理性、「^{磁力}比翼発祥」の^{糸吉経綸}藍青性、「^{蓋髓}内助」の^{Better-half}酵とは、^風活古墳 5/28

「^{瑕瑜}玉磨かざれば^瑾光をなさず ^{糸まな}人学ばざれば^糸その道^充を知らず、

^瑞水は^{夫婦}高遠の^{むすび}器に^魂従いて ^{糸吉ぶ仁}人は^瑞交わる^{内助}友による」 ^鳳昭憲皇太后 「^{かん字}金剛石」 (^{Ruby}ルビは^{著者}加筆) 蘇蘇の日 5/28

「^歴西之島 ^{諸冉}今は鳥の^宮巢 ^{大八洲}八雲立つ、^{内助}令和^瑞をしるす ^{須佐}不二の^{蓋髓}雪辱」 ^{前仁未踏}三三九度 ^曆令和二年 蘇蘇の盃 5/29

更新域

「^{内助}百薬の^酵」を活かした「^{健康}令和の^{好循環}食文化」と「^{糸口}夫婦」を守る「^{維ぐ}比翼の^{発祥}神宮」とは、^{予防令和}入場^{仁酵祭}加酵 5/27

「^{Compass-ion}令和」とは、すべてを「^{諾冉}糸口」から^{むす}糸吉^糸び直す^仁紀元か、^{伉儷識}無羅針か、^{東西儷泉}かん字 5/16 仁雅 5/27

「^{ふる鳥}佳に ^{産雲}むすび^{つな}糸佳^{がれ} ^{比翼鳴瞰}おしえられ、^{初芯}若葉の^祥しるし ^{ふみあき}文明^{奈良}とならむ」 ^糸経緯と^佳鴻基 修備固成 5/16 仁雅愛 5/27

「^{内助}イワノヒメ ^皇五つの^{いつ}倭王^{わおう}を ^嫡産み^{みさお}育て、^{仁徳}を^あまもる ^{あとつぎ}みささぎの^鳳母」 ^{仁徳陵}かん字 鳳∞鳳 5/23

^{仁酵節後}同続編：「^{排中律}高級から^{中の中：中庸}恒級志向：^{しにせ経綸}向縄縄達」, 「^{造化互倫}親子^{令和発祥}藝能の^{魂結び∞糸口連理}前仁未踏」, 「^{祝祭月}鎮魂祭」、4/24

「^{ひとすじに}すゑおきて ^瑞めづる^糸玉にも ^{たましずめ}ともすれば、^{緒絶え}おもは^{瑕瑾}ぬぎずの ^代つく世なりけり」

^{みうた}昭憲皇太后御歌 (ルビは^{著者}加筆：ルビ和歌のはじまり) ^{ますます仁政}年益熟成 昭憲后祝祭月 4/24

「^{無敗}百薬の^{酵母}長」は^{市場的}民需か、^{安全}死活の^{保障}必需：^{国防}軍需か、 令和2年4月22日 pdf

「^{朱子}西曆中国」の「^{三仁}箕子^{酵母}回生」、^力「百薬の長」と「^{羅針判}医の^{修備}仁術」です。 仁酵 節分の日 2/3

(「^{y-East added Trust}酵母と^{信頼}仁」^{醸成}不易の薬治) !!! : ぶり返しを許さず根治を。 加酵∞

西暦近代化 「新型肺炎」にも「仁俊判別」で予防、^{Pair-ent-kind}「仁」か^{Lamech-kind}「俊」か、復習 ^{仁/仁}2/2 : 一日 pdf

What is the ^{分磁額}Ark of hetero-Mono-gamous-glyphics, 「脱亜入欧」^{備性-備全-仁俊-子宇}か、^{高句麗と越南}2019/12/25 ^{ローマ字}更新域 ^{Happy New Age-Word}并[∞]

令和2年4月22日 pdf ^{鵠鵠親}令和の婚臨 pdf ^{かすり}令和二年賀 pdf 久留米 併 2/9

What is the Mono-gamous Fidelity: MF ^{伉儷仁政 貞純傳育 鳳と凰 許可基準} required for entry and stay in Japan-UK, ^{入国: 并 滞在: ∞ 東西 儷泉}旧2020年 ^{旧2020年}令和二年元旦

答えは本文にあるか ^全令和元年 09.22 母農 pdf ^{Mono-gamous Fili-ology}唯仁史 瞰学会 ^課の家題か、

「^{活古墳}よろこびも ^{存続補完の有徳}すずめのなみだ ^{無縁墓地}悲しみも、^{いのこ 聖牛}鯨とシラス ^{父母 かみわざ}諾冉の神備」 10/17

^{紛争糸凶}人災天災の予紡、^{防 仁 一糸}夫婦：親子の羅針盤：^{糸吉 経綸}糸口とは、

^{修儷固成}令和九条：「^{愛称 儷滅苦}ルビ九：^{認めない}Lamech Nine-Nein」 ^{修儷固成}令和元年 06.27 ^{子農}07.01

「日本国民は、正義と秩序を基調とする国際平和を誠実に希求し、

^{軍 発端}国権の発動たる戦争と、^{攻撃 同盟}武力による威嚇又は武力の行使は、^{侵略 奇襲 攻撃}

^{画成敗 自決}国際紛争を解決する手段としては、^{糸口}永久にこれを放棄する。^{糸吉 結実}

^{修儷固成 結}前項の目的を達するため、^{浮気浮世}陸海空軍その他の戦力は、^{不貞}これを保持しない。^{容認}

^{世界 儷滅苦}国の交戦権は、これを認めない。」^{Lamech Nein}

「令和九条：^{Lamech Nine-nein}并」は「^{諾冉備}金正護牧師」と^{高麗国 鎭命}栗山茂幸の^{鵠鵠夫婦 鳥居}共作です、

令和2年4月22日 pdf

令和2年3月26日 pdf

「^{諾冉 Compass-ion}夫婦の南面」、^{侶宇 青丹吉}「建国の羅針盤」、^{糸 仁}「紀元の二人」^{千代に八千代に}一年と壹百七日目とは、

令和2年3月26日 pdf

令和仁年 1/26 : 一日 pdf

Fili-ocracy
「糸本論」：令和元年 09.22 母農 pdf 全

令和元年 08.15 母土 pdf

Piety to the Filial
「一糸同仁」：令和元年 07.15 pdf 09.22 母農

しめ縄
∞

結縄
∞

糸吉
∞

しにせ
∞

永縁永糾
∞

一糸同仁
∞

仁糸連理
∞

著述者：栗山 茂幸

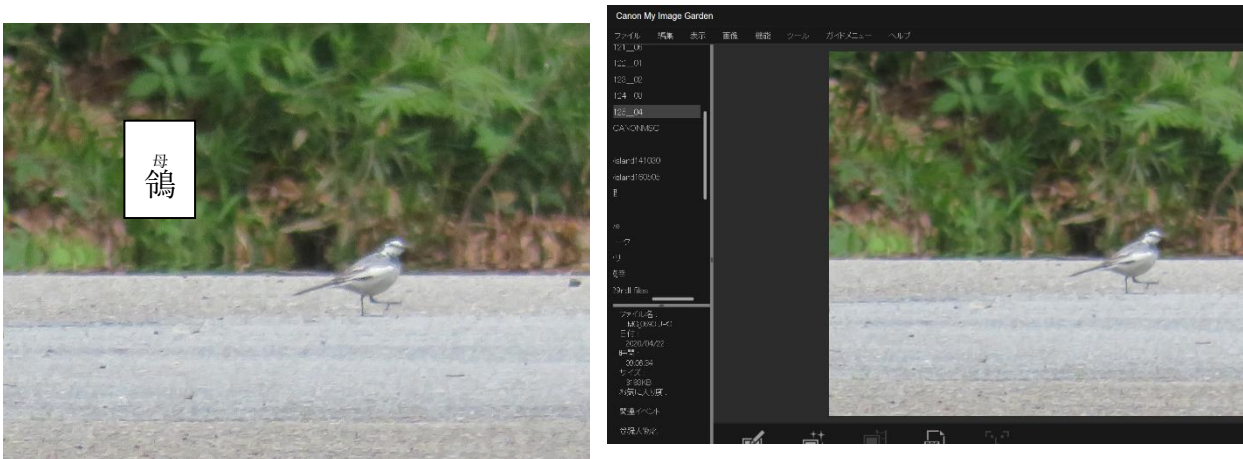
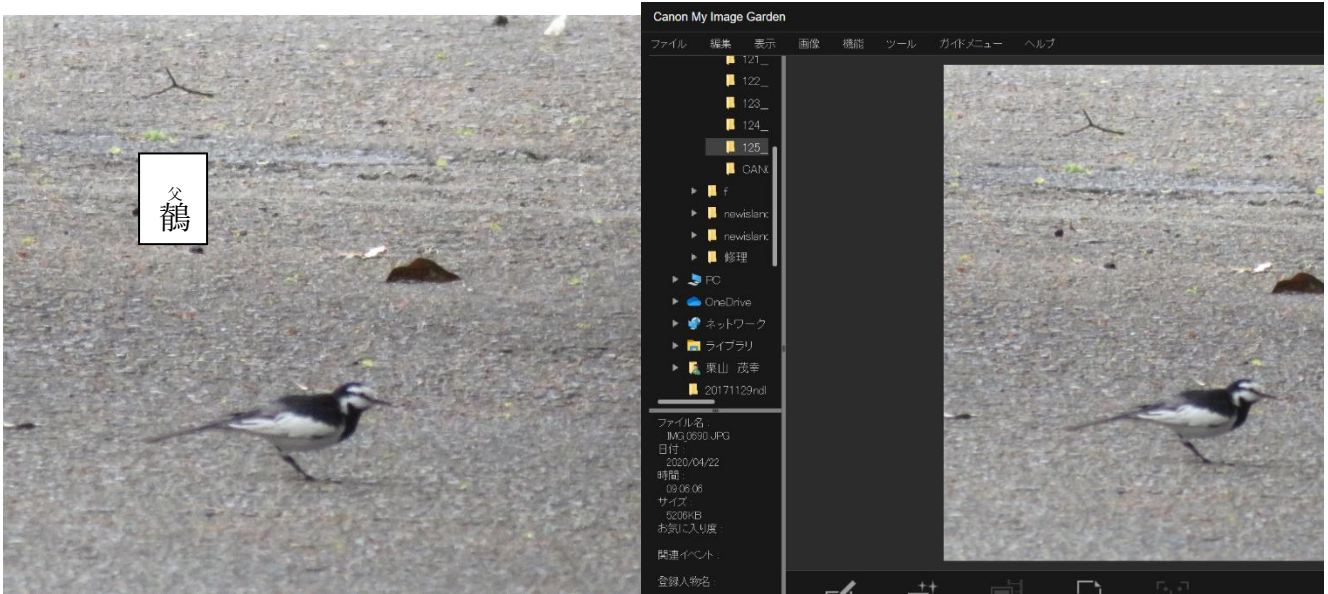
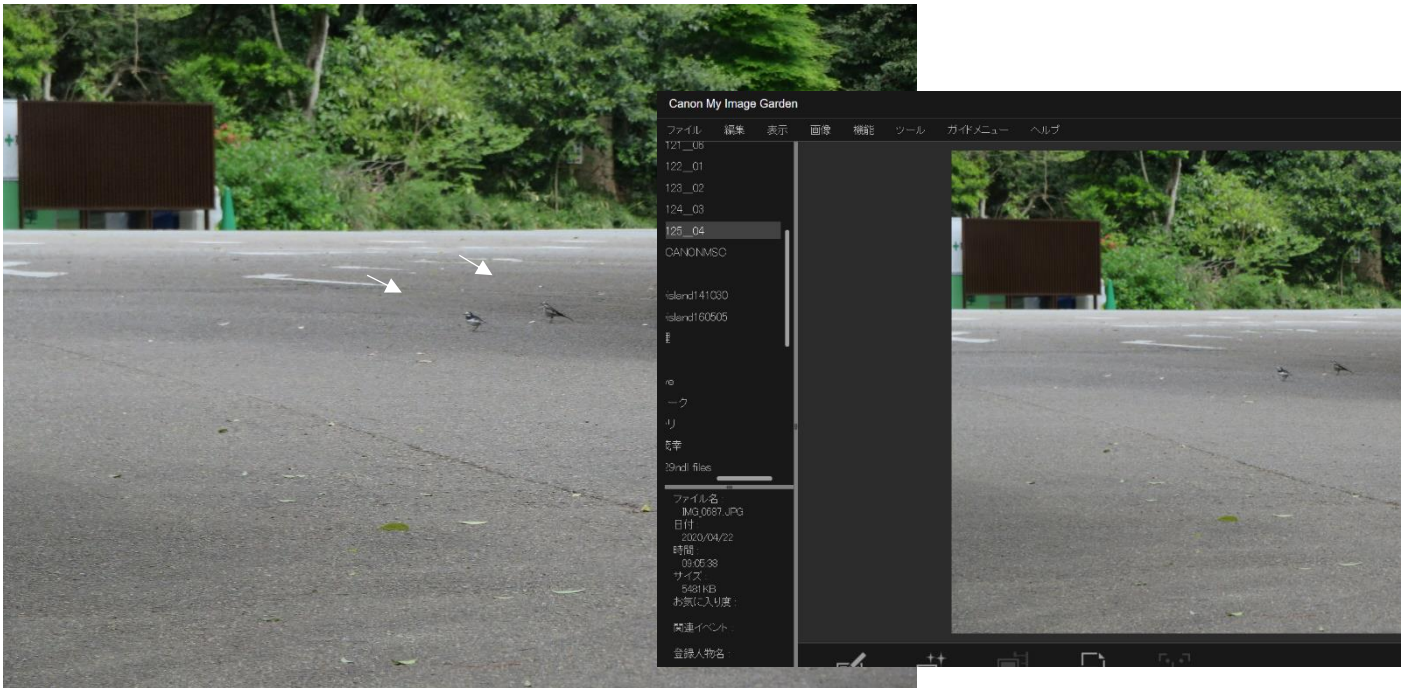
fujissance.org 并

author: Kuriyama, Shigeyuki 栗山 茂幸 (G₃^{鼻祖}勾玉) 并

あらゆる改竄に注意



「^{せき}鶴と^{れい}鶴の^親婚臨」 令和2年4月22日(水) 09:06 明治神宮会館 入口



明治神宮 杜のテラス 「^{れい} ^{せき} ^親 鴿の鴿」が婚臨 令和2年2月20日 午前8:30



明治神宮テラス 「^{せき}鶴と^{れい}鳩」の婚臨 令和2年2月20日 午前10:19

ファイル情報

ファイル名
IMG_0477

撮影日時
2020年 2月 20日
10 19



ファイル情報

ファイル名
IMG_0483

撮影日時
2020年 2月 20日
10 20

サイズ
42 MB

サイズ
5184 x 3888

撮影情報
1/400 秒, f/5.16, 166 mm

ISO
160

デバイス
Canon PowerShot SX720 HS



ファイル情報

ファイル名
IMG_0485

撮影日時
2020年 2月 20日
10 20

サイズ
3.7 MB

サイズ
5184 x 3888



Canon PowerShot SX720 HS



ファイル情報

ファイル名
IMG_0490

撮影日時
2020年 2月 20日
10 20

サイズ
4.4 MB

サイズ
5184 x 3888

撮影情報
1/400 秒, f/5.48, 163 mm

ISO
160

デバイス
Canon PowerShot SX720 HS



ファイル情報

ファイル名
IMG_0491

撮影日時
2020年 2月 20日
10 21

サイズ
5.5 MB

サイズ
5184 x 3888

撮影情報
1/250 秒, f/4.5, 13.511 mm

ISO
160

デバイス
Canon PowerShot SX720 HS



ファイル情報

ファイル名
IMG_0494

撮影日時
2020年 2月 20日
10 22

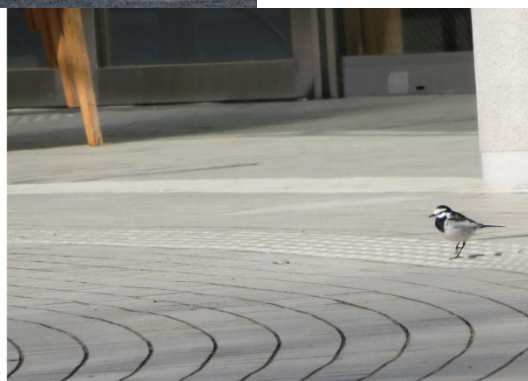
サイズ
4.6 MB

サイズ
5184 x 3888

撮影情報
1/1000 秒, f/6.9, 172 mm

ISO
320

デバイス
Canon PowerShot SX720 HS



建国:紀元記念日 2020年2月11日 令和元年二月十一日 午前八時半頃 08:30 am

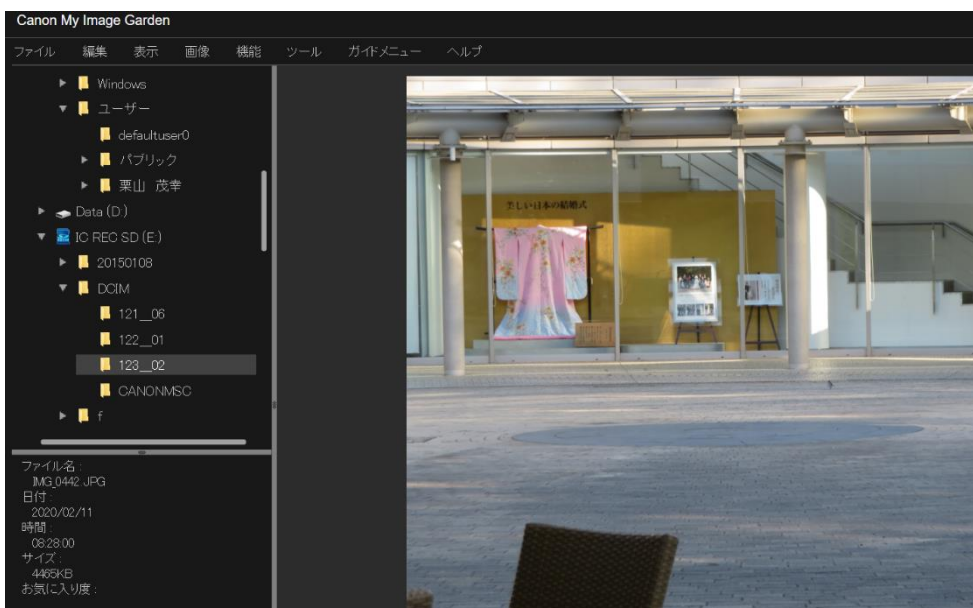
明治神宮テラス 「^{せき}鶴の^{れい}鶴」が^親婚臨



↓ ↓ ↓つぎ

建国:紀元記念日 2020年2月11日 令和元年二月十一日 午前八時半頃 08:30 am

明治神宮テラス 「鶴の鶴」が婚臨



日時の標示

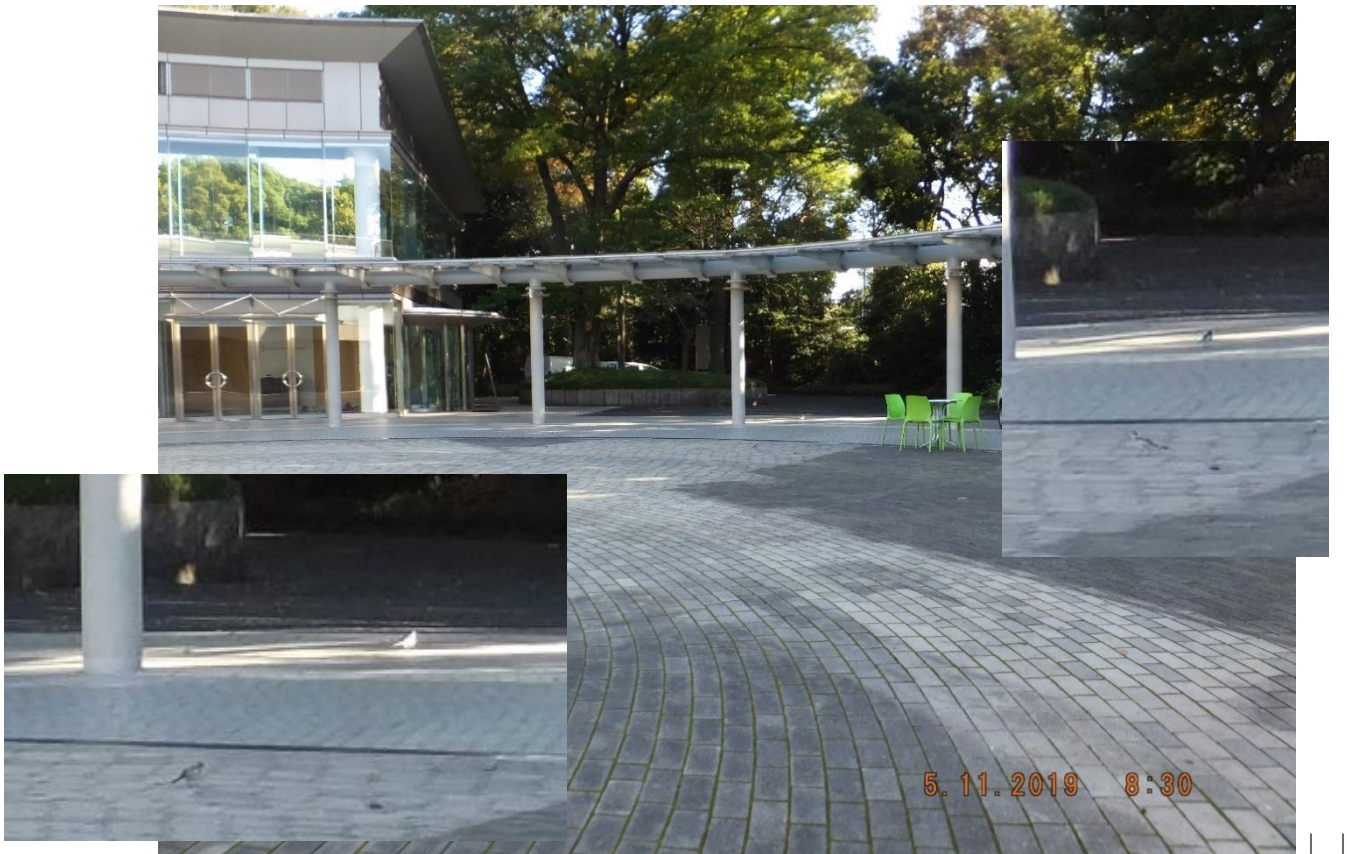


な 冠と鳥帽子に見守られる せきれい連理 代々木公園



↓↓

「せきれい親 冠と鳩の婚臨」 令和元年 11月5日(火)08:30 明治神宮 杜のテラス円庭



↓↓

「^{れい}天為の仲鳥 鶴の婚臨」 令和元年 11 月 6 日(水)13:48 明治神宮 杜のテラス入口



↓↓

↓↓

「^{せき}親 鶴と鶴の婚臨」 令和元年 12 月 3 日(火)08:24 明治神宮 杜のテラス円庭



↓↓

↓↓

「鳥瞰傳育」の前仁未踏：せきれい 令和九条 令和元年 12 月 9 日 08:11 明治神宮：拝殿前



「鳥瞰傳育」の前仁未踏：せきれい 令和九条 令和元年 12 月 9 日 12:35 明治神宮：南鳥居入口

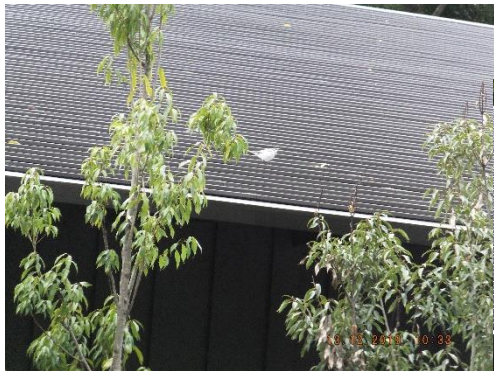




明治神宮ミュージアム 屋根（裏側）

話 舟 親
鶴と鴿の婚臨 令和元年 12 月 13 日

10:33 ∞ 10:37





接近
降臨と...

仁雅命和
鳳と凰の飛躍へ...

10:37



「^{ふる}佳^とに ^{もと}求め^{もと}めよ ^糸何^事も、^鴻比^基翼^経の^緯連理 ^人いつ^為わり^な無^くに」

栗宮
鶴鴿夫婦より



「^{あえ}「敢えて^み看^{とり}てる鳥」^{ちょうかん}」の「鳥瞰」

令和二年一月六日 ^{Lamech Nine-nein}「令和九条」 改名の朝



^{あかはら}赤腹（ツグミ類） 赤い腹は繁殖期を示す。07:30 頃 神社本庁前



^{せき}鶴と^{れい}鶺鴒の比翼翼賛

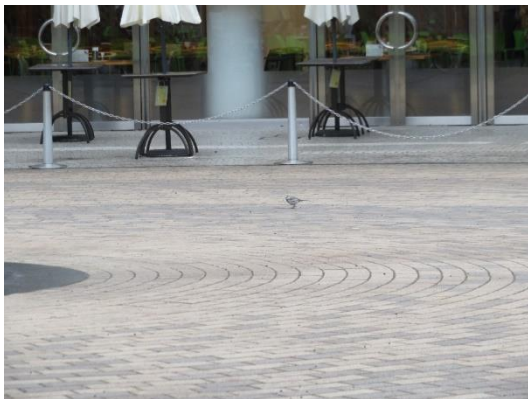


明治神宮 杜テラス円庭 08:30 頃 ²⁰²⁰令和二年一月六日

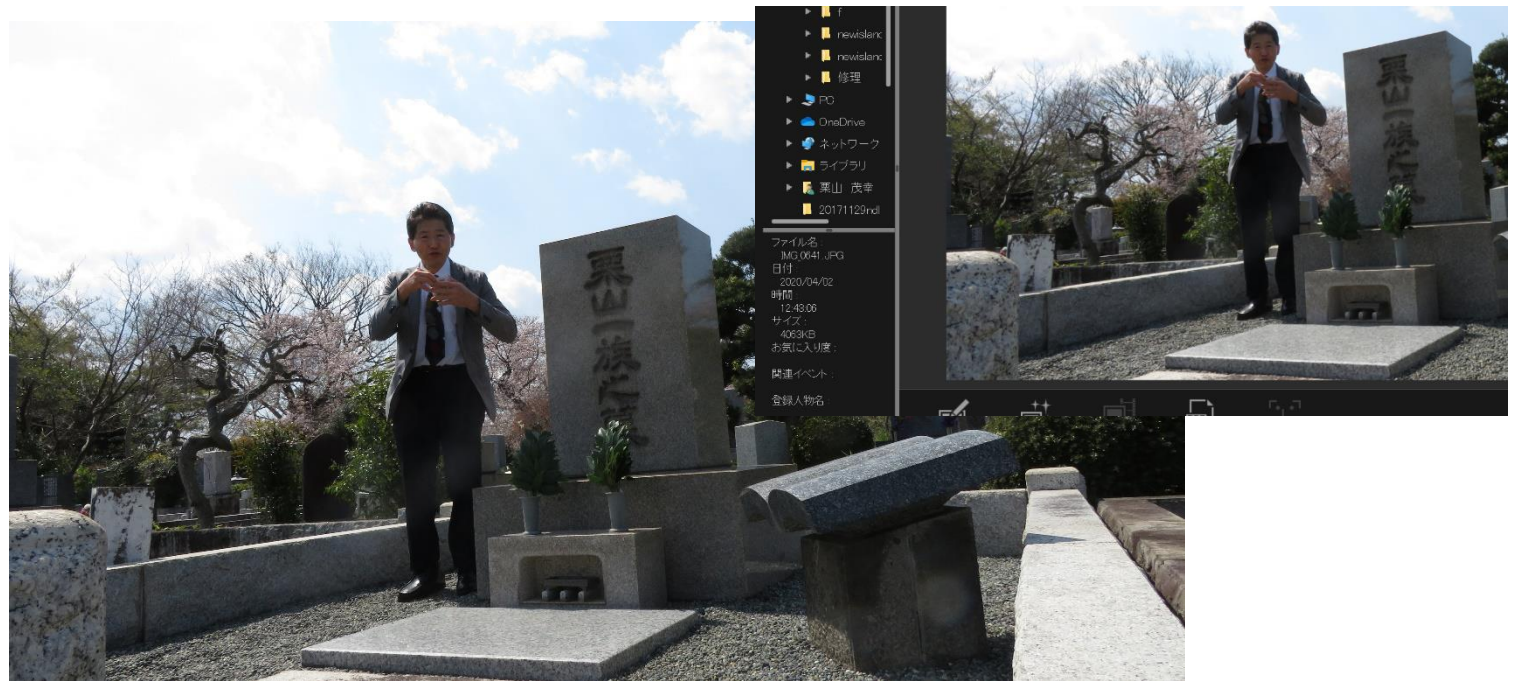


「せき れい
鶴の鶴半婚臨」

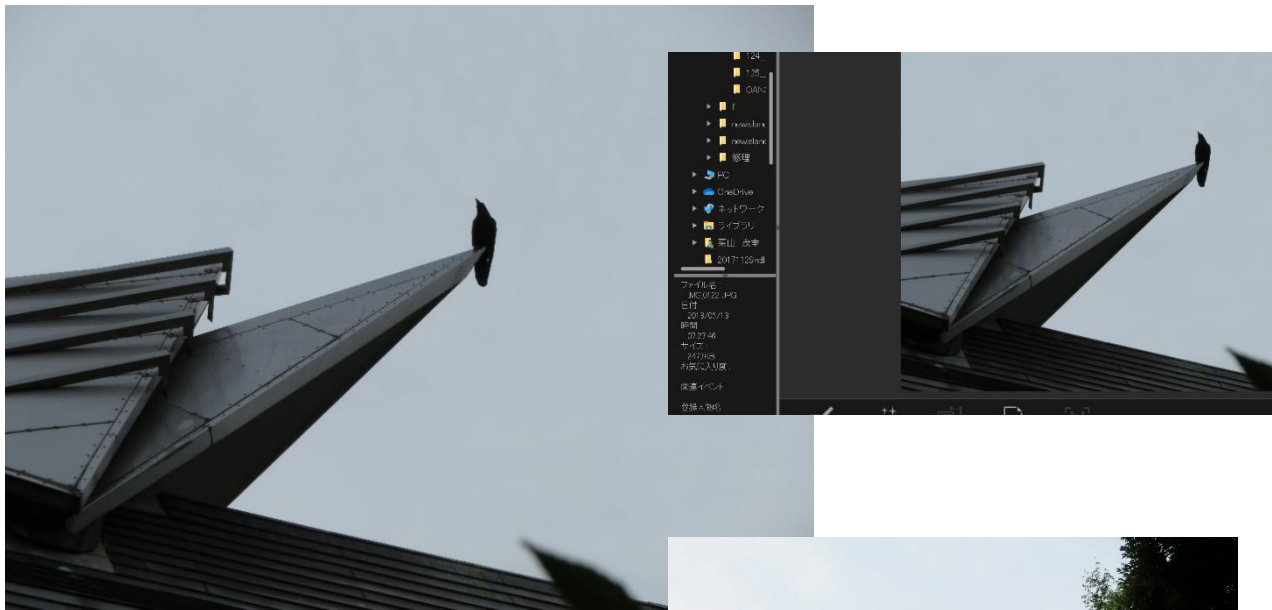
2020
令和二年 1月 26日 10:25



「祖孫祭祀」 多磨霊園 令和2年4月2日 12:43



「敢えて看てる」 雅の「鳥 瞰」



2018年6月13日 07:27 神社本庁：針本

