

あらゆる改竄に注意

著述者：栗山茂幸

更新域

并 「夫婦の南面」、 「建国の羅針盤」、 「紀元の二人」 一年と七拾壹日とは、 并 紀曆

修 儷 固 成 愛 称 儷 滅 苦 認めない 修 儷 固 成 令和元年06.27 子農 07.01
令和九条：「ルビ九：Lamech Nine-Nein」

「日本国民は、正義と秩序を基調とする国際平和を誠実に希求し、

軍 令 和 文 明 修 儷 固 成 糸 口 信 頼 醸 成 独 磁 結 実
国権の発動たる戦争と、武力による威嚇又は武力の行使は、

両 成 敗 自 決 糸 口 糸 吉 結 実
国際紛争を解決する手段としては、永久にこれを放棄する。

修 儷 固 成 結 浮 気 浮 世 不 貞 容 認
前項の目的を達するため、陸海空軍その他の戦力は、これを保持しない。

世界 儷 滅 苦 Lamech Nein
国の交戦権は、これを認めない。」

Lamech Nine-nein 諾 冉 高 麗 國 鎗 合 鶴 鶴 夫 婦 鳥 居
「令和九条：并」は「金正謨牧師」と栗山茂幸の共作です、

令和2年3月26日 pdf

「歴系」の指南と糸口とは 令和 令和元年 09.22 母農 pdf 全 「唯仁史観学会」のはじまり

羅 針 飛 躍 令 和 九 条 環 濠 消 滅 父 母 子 Piety to the Fili-al 仇 儷
Keywords: 躍動、前方後円墳、武装解除、青丹吉 経 綸、高麗旗、

信 頼 醸 成 善 玉 共 生 菌 風 と 風 の 瑞 祥 令 和 九 条 親 子 神 器 捨 て 身 わ ざ Better-half
百約之長：百薬の長：百約之鳥、不改常典、造化三神、令和九条、半傀儡、

Be-half political-economy 仁 忠 義 比 翼 連 理 糸 へ ん Fili-ocracy 父 母 子 五 輪
半責政治経済、姻力:胤力:引力、鴻基の経緯、しにせ経綸、青丹吉 互倫

令和元年12月28日：一日 pdf

1. 武家と外来宗教の台頭 夫婦と親子の雪辱 諾 冉 吉 両 成 敗 今 縮 め
「源氏物語」と「落窪物語」の糸口は糸凶か、人災か天災か、

2. 唯仁 AI, 「表現の両成敗」、半責税制の国際私法とは、
自由 Be-half the Families 姻力胤力減税

3. 個別 国際 信頼 熟成 信頼 醸成 羅針盤 鳳凰
各国の大使館連合形成、切磋琢磨の合意指南、文明化とは、
4. 男と女 出家と修道院 風と風 鳳凰活古墳 母半 父半
西暦の個人主義か、令和の伉儷仁政か、円墳:鏡か方墳:剣か、10/12
5. 信頼 醸成 軍 拡 軍 縮 易 姓 百約之長:百葯の長
「令和九条」は「西暦」から令和への雪辱か、報恩感謝か、10/13
6. 令和九条 共有 造と営 倭の五王 嫡母 陵 令和
「前方後円墳」の普及と大きさ、イワノヒメ仁徳陵の雪辱とは、
敢えて見る 鳥瞰
7. 半英国人 破門 十字軍 Be-half Pair-ent-kind Korean Virtue
「香港仁」は「出家と修道院」か、半責仁類、伉儷仁術か、
8. Man-papism-kind 仁 Better-half 日本人 半 真 半 ユダヤ人
「西暦日本人」は「半傀儡」の自覚はあるか、祖孫断絶か、
9. 親子 熟議 羅針盤 仁 Lamech 西暦 武装軍 拡 女子
合意形成の指南はひとつか、儷滅苦の樹海か、弥生時代か、悪循環か、10/14
10. 子母父 まさ 造化三神 経緯と鴻基 大極殿
「羅針盤」に優る「しつけ」はあるか、国産み神産みの発祥元とは、
敢えて見る 鳥瞰
11. 先祖の潜在力と夫婦の顕在力 令和 列島 Gene-sis 諾冉備発祥 屋
「前方後円の活古墳」にはじまる地方創世、しにせ林立の八久島か、10/15
12. 祖孫 なかつぎ しにせ 雪辱 西暦 令和 軍 縮
「墓制」の伝承と生業の変遷、弥生から古墳時代への維新とは、10/16
13. 人為 排中律 Semi-civilization 仁為 Be-half Mono-gamy-theism-theogony きみわぎ
AIは「過半」の西暦か、天意の半責 経 綸、諾冉備か、
14. 夫婦と親子に始まる防災 後代にも遺る兼無電柱化 強 鞏 化 救命胴衣とゴムボートの常備・合車両
洪水脆弱地域には地下型周溝を廻らし、避難の機会を増やすか、
15. 求忠胤力的しにせ経綸 Piety to the Fili-al 忠孝五輪 しにせ林立
後世型需給縄達、忠子忠孫：孝親孝祖の親子互倫、切磋琢磨とは、10/17：一日 pdf 更新
16. 羅針盤 軍 拡 磁 Lamech ニ女 警 鐘 羅針盤 針
「仁」と「佞」の異字元、「軍拡は浮気ののろし」は座右の銘か、10/18
17. 夫婦の仁 井 柱 鳥帽子と鳥居 そとソツメ 仁 承 偕老同穴 活古墳
「チャンスン장승と鳥形木製竿：蘇塗춥대」の系譜、合葬墓の本家とは、
18. 仁 門 長 柱 鳥 竿 比 翼 鳳 凰 父 半 母 半 韓 国 旗
「鳥居」は「チャンスンと蘇塗」の合併并か、「前方後円の活古墳」もか、
19. 西暦 軍 拡 令和 軍 縮 悪玉菌の腐敗 善玉菌の熟成
「脱亜入欧」か「鳳凰連邦」か、「権謀数学」か「信頼醸成」か、
20. ユダヤ人蔑視 不易 継 承 香港 仁 風と風 活古墳
「祖孫断絶」か「中今の中継」か、「半西暦人」か文明の雪辱か、
21. 指 南 放物 45 度 下 母 半 夫婦 親子 しにせ経綸
極めるのは「中の上」か、父偏か、「求忠胤力的」需給縄達か、10/19：一日 pdf
22. 修 儷 固 成 信頼 醸 成 唯 仁 史 観 放 物 線 45 度 令 和
「令和九条」の学習効果は造次顛沛か、「比較優位」の「中の中」か、
23. 比 翼 連 理 比 較 優 位 しにせ 円 墳 同 性 祖 孫 断 絶
「偕老同穴」は「前方後円の活古墳」か、方墳か後方墳か無縁墓地か、10/20：一日 pdf

24. 「弥生」から「古墳時代」への易姓は軍拡か、「信賴醸成」か、敢えて見る
鳥瞰
25. 「令和九条」の普及：啓蒙：共有は選択肢か、「東西儼戦」か、Pair-astroika
26. 「儼」の簡体字「仁」、表意字の「Lamech」、香港字語とは、
27. 「万世一系」は祖孫規範か、「男系傳育」は外来の予紡か、10/21：一日 pdf
28. 「天と皇」は個人か、造次顛沛の鳳凰か、諾冉が代の雪辱か、敢えて見る
鳥瞰
29. 「夫婦」を糸吉ぶのは「お金」か、鳥居の「仁鳥：瑞祥」か、10/22
30. 「前方後円墳」の比較優位と、「しにせ」の放物線とは、10/23
31. 国民の綜意とその象徴、合意形成の熟議合線、皇の雪辱とは、10/24：一日 pdf
32. 「盟神探湯」と「糸口の糾明」、「唯物数拝」と「糸へん経綸」の由緒とは、10/24
33. 「婚姻の制」を由緒した「三皇：伏羲-女媧-神農」と「方劍：円鏡：勾玉」とは、
34. 「皇」の雪辱は「出家と修道院」か、「青丹吉互倫」の令和か、
35. 西暦の先生は「お金を育てる労働者」か、令和の比較優位とは、
36. 「方円旗」と「太極旗」の糸口は「権謀数学」か、奈良の鳥居か、
37. 中期的「信用姻力」に応じた「信用限度梓供与」、信用の蓄積とは、
38. 技術革新は「技量」か「伎倆」か、悪循環か好循環か、流行か不易か、10/25：一日 pdf
39. 「川と水」の氾濫を修める「皇」の必半、「修儼固成」の鳳凰とは、10/26
40. 「天津神」と「国津神」の相異、羅針盤の有無、教育水準の仁佞とは、
41. 「基本的人権」は「出家と修道院」か、「アイヌ・ネノアン・アイヌ」か、
42. 日本国の法源はユダヤ起原か、全体集合か、婚姻起原か出家と修道院か、
43. 比較優位の需給繩達、非唯物非数拝、「しにせ経綸」の令和糸元とは、
44. 「弥生時代」から「古墳時代」への易姓は軍拡か、「信賴醸成」か、10/27：一日 pdf

45. 令和九条共有多 修儷 テロ 固成 鳳凰雪辱
日米安保条約は二国間だけか、文明的紛争の解決、報恩感謝か、
46. 日韓 Better-half 出家 修道院 令和 万世一糸 川水 瑞虹
米中関係は破門と十字軍か、西暦の祖孫断絶か、流行か不易か、
47. 「伴 経 綸 鳳 仁 政 Medici-Machiavelli-500 求 芯 鳳 力 親 中 律
「半責税制の姻力減税」は権謀数学と排中律か、芯用蓄績の放物線とは、[10/29：一日 pdf](#)
48. 紛糾 抗儷 結実 人類 仁類 諾冉儷
すべての問題の「唯仁的」糾明、西暦と令和の異字元とは、[10/31](#)
49. Better-half Civilization 出家 修道院 ヌダヤ人蔑視 Cornerstone 夫婦雪辱 修儷
英国は破門と十字軍、祖孫断絶の被害者か、英中文明の発祥とは、
50. きみわぎ 時代 儷性儷全仁政 国際競争力
「諾冉儷」に民族の違いはあるか、前方後円墳の比較優位とは、
51. 弥生時代 古墳時代 令和九条 由緒：糸口史 親子一糸
西暦と令和の違いは「天壤無窮」か、唯仁系観か、祖孫経綸か、[10/31：一日 pdf](#)
- Compass-ion 造次 顧沛 分磁 領 磁元 出家と修道院 并分磁領并鳳と鳳 神 儷 ベンの力∞修儷∞浮気の剣
指南針：唯仁史観＝羅針盤＝令和、文明を似せる ≠ 文明の発祥、軍縮 > 軍拡、
- Demi-otic 口承 越南-高麗 拡張優位 Hiero-glyphics 子字 伴 字語技兩 切 礪 琢 磨
表音文字：語の限界 v s. 表意文字：字の半有、英中文明の比較優位、

宮

- 「宮」の発祥元 = 前方後円の活古墳、[11/01：一日 pdf](#)
52. 活古墳 経綸 求 芯 鳳 力 令和九条 普及啓蒙共有文明 發祥
「しにせ親子」の比較優位、卑弥呼にはじまる墓制の劇変とは、
53. 羅針盤 天津神 国津神 西暦軍拡 令和軍縮 磁
教育水準の「仁と佞」、権謀数学と信頼醸成の異教元とは、
54. 切 礪 琢 磨 内政干渉 出家：個人 修道院：集団専制 Compass-ion
「英中文明」は「英欧半文明」か、「破門と十字軍」か、仁政か、
55. 排中律 教拜 唯物 Fili-ocracy
「放物線」は「資本主義」か「社会主義」か、「しにせ経綸」か、
56. 英中 英欧 戦 磁 Better-half Civilization Compass-ion
令和は西暦の延長線か、異字元の比較優位、羅針盤の有無とは、[11/02](#)
57. 西暦経済政治 令和しにせ経綸 しにせ 西暦
「経済優先」か「子育て中芯」か、「文明に似せた元寇」とは、[11/02：一日 pdf](#)
58. 繩達 修儷 固成 敢えて看る 全国の神社神宮 絲吉 令和 経綸
中期的「里仁格付」の鳥瞰者は神社本庁か、防災と地方創世の糸口とは、
59. 諾冉儷 造化：親子三神 軍縮 y-East added Trust 醇
「鳳と凰」にはじまる「皇室」の雪辱、信頼醸成の発祥元とは、
60. 倭の五王 造と營 修儷 活古墳 父母子 五倫
「仁徳陵のイワノヒメ皇后」の雪辱は世界史的か、諾冉が代の五輪か、[11/03：一日 pdf](#)

親子指南 権謀数学 個人：修道院 并 信頼醸成 造化三神 西暦 軍拡 文明嶺 令和 軍縮
合意形成：多数決：西暦 ≠ 羅針盤：令和、破門と十字軍 ≠ 修儷と固成、

備性備全仁政并比較優位并 権謀数学：腐敗并東西儷泉并信頼醸成：熟成 破門と十字軍 ∞ 不易不絶
前方後円墳 ≠ その他、内政干渉 ≠ 切磋琢磨、宗教悪用 ≠ 祖孫経綸、

風と風 雪辱 ↑羅針盤↓しにせ 浮気 唯仁系観 雪辱外交 ∞ 糸吉 ∞ 知っているだけ 伉儷備
文明の発祥 ≠ 文明の倭変、造次顛沛の学習効果 ≠ 唯知の高麗旗、[11/04：一日 pdf](#)

61. 「^{United-States/of the/Mono-gamous-Eagle}鳳凰合衆国」の^{修儷 First Family}次期大統領は女性か、^{Better-half Compass-ion}備全仁政か、

62. 「^{Amorigo-Medici's Dream}アメリカの夢」は出家と修道院か、^{片糸 同性連帯}流行に^{浮気 Lamech}負けない^{伉儷 糸にせ}不易のいとなみか、

63. ^{修儷 Be-half the Better-half}問題は「^{内政干渉}排中律」か、^{法王男尊}ラテン語圏の帝国史観か、^{比較優位}切磋琢磨の^{夫婦雪辱}英中文明とは、

64. ^{祖孫不絶}神宮神社にはじまる^{しにせ創業建国}地方創世、^{しにせ八久島}活古墳大国の^{皇祖}潜在力と^{伉儷}顕在力とは、[11/05：一日 pdf](#)

^{Be-half Demi-ocracy}半責仁政：「^{切磋琢磨}半責税制の^{唯仁史観}姻力減税」≠「^{権謀数学}唯物数拝税制」、^{親子互倫}合意形成≠^{修道院}多数決、

「^{仁倭の半別力}五分の魂」≠「^{E-quantity}度量衡」、^{Pair-astroika}東西儷泉≠？、「^{仁雅}方円旗」=「^{高麗}伉儷旗」、

^{捨て身備}憲法九条≡^{報恩雪辱}令和九条、^{法王西暦}英欧十字軍≠^{令和鳳凰}英中瑞祥、^{西暦なこうど}人為仲人≠^{令和なか鳥もち}天為仲鳥、

「^{母半皇慮}天照大神の皇孫」=「^{仁系}男系傳育」=「^{妖孽}浮気：^{流行}外来の予紡」=「^防令和の^{西暦}雪辱」、

65. ^{弥生}西暦の限界は^{軍拡}令和の^{活古墳}軍縮か、「^{修儷}一系同仁」の^{祖孫伉儷}糸充と^{いとみち}羅針盤とは、

66. ^{半文明}米中の^{仁倭}覇権は「^{権謀数学：腐敗}内政干渉」か「^{信頼醸成：熟成}切磋琢磨」か、「^{仁系}唯物史観」か、

67. 「^{女子循環}善玉菌」と「^{父循環}悪玉菌」、「^{信頼醸成}百約之長：^{好母酔}百薬の長」は^{西暦夢の近代化}放射能廃棄物か、

68. 「^{造化親子三神}皇室」の^{羅針盤}比較優位、^糸しにせ^{経綸}林立の^{独立他尊}八久島、^{父母子}諾再が^{令和}代の^{雪辱}雪辱とは、[11/06：一日 pdf](#)

69. ^{破門と十字軍}Like Father like Icarus... Which is to ^{西暦}blame, ^{語由か君か}Re-pair

70. 「^{二女}倭」から学ぶ「^{伉儷}仁」の^{由緒}儷義、「^{不二男}母半的仁系」、^{比翼連理}造次顛沛の^{由緒}糸口とは、[11/07](#)

71. 「^{活古墳}皇室」の^{聖典}無い国は^{備性伉儷仁政}ユダヤ人だけか、^{全体法源}前方後円活古墳の^{比較優位}比較優位か、

72. 「^{全体法源}英中文明」は^{負けて勝つ}捨て身備か^{備性備全}報恩雪辱か、^{Lamech-kind}報復無尽の^{西暦}宗教戦か、

Keywords: 「^{羅針}鳥形木製竿：^{百約之鳥}蘇塗突대」と「^{修儷そと}チャンスン창승」、^{夫婦の鳥居長柱}排中律、^{放物線}大極殿、^{韓国旗}

「^{祖孫不絶}存続補完の^{糸充}有徳」、^{Better-half Civilization}英中文明、^{令和}皇室の^{軍縮}雪辱、「^{夫婦：親子}アイヌ・^{らしい}ネノアン・^{人間}アイヌ」、

^{前方後円墳}比較優位、^{比翼活古墳}偕老同穴、^{個人}出家と^{集団専制}修道院、^{信頼醸成：熟成}善玉菌と^{権謀数学：腐敗}悪玉菌、^{唯仁史観}造次顛沛、

「^{活古墳 外交の雪辱}方円旗と韓国旗」、^{夫婦の琴線}「琴瑟触芯」、^{仁政}「文明に似せた^{破門と十字軍}元寇」、^{貞純皇慮}「男系傳育」、

Be-half the Better-half Piety to the Fili-al Re-pair and Consolidate 祖孫不易不絶 倭人
Demi-ocracy, Fili-ocracy, Pair-astroika, Un-Un-terminated, Lamech Nine-nein, 11/07 : 一日 pdf

73. ^{西曆 Primary Im-pair-ment}すべての宗教戦争の根絶、^{絲吉 伉儷夫婦 雪辱}大韓民国の国旗とは、^{仁雅愛}大極殿か、

74. ^{軍拡 軍縮}西曆から令和への分水嶺は「川と水」か「^{紀 破門 十字軍}10月22日の^{神有 夫婦 風と風}瑞虹」か、

座右の銘：「^{夫婦 仁}学者の^{仁 筆 墨 十字軍 剣}インキは^{雪辱}殉教者の血よりも^{メッカ啓示}神聖である」ムハンマド、

「^{唯 仁 倭}仁者に敵なし」、^{儷 神 まも}「仁鳥に糸佳られ、^{장승&대 触芯}鳥居を潜る」=「^{聖典 仁}百約之鳥」、

「^{Lamech 絲 凶 のろし}軍拡は^{伴真-半真}浮気の^{伴 侶 -半 侶}烽である」、'To Be-half or not to be the Better-half',

「^{祖孫 不易}中今の中継」=「^{少子化改承}生涯現役」=「^{羅針盤長寿}親子互倫」=「^{Piety to the Fili-al}しにせ経綸」

75. ^{唯物数拝}経済成長ではなく、^{ピラミッド 造営}文明の^倭発祥を阻んでいるのは何か、 10/08

76. 「^{政治経済}信頼芯用」は「^{経済政治}唯物数拝」に負けてないか、^{活古墳 しにせ}金字塔の^倭発祥元か、

77. 「^{絲 口}夫婦」にはじまる「^{Fidelity=Trust}平和教育」は、「^{仁 糸}唯物史観」か、^倭仁政か、

78. ^{仁 統 不易 由緒}唯仁糸観を^{祖孫一糸 造化三神}糸口とする「^{親子 青丹吉:羅針盤}皇統：皇室」の国民的^倭規範性とは、

79. ^{断絶 不易}西曆と令和の異系元、^磁国際^{Piety to the Fili-al}績任と^{仁 類 文明}実責、^{活古墳}東西儷泉の^{雪辱}とは、 11/09 : 一日 pdf

80. 「^{令和儷泉}英中文明」は^{半表意語}前代未聞か、^{方言 弥生時代 y-East added Trust-West}破門と十字軍か^倭信頼醸成か、

81. 「^英和中文」には^{拡張技両}比較優位があるか、^{法王:西曆元寇}ラテン独裁か、^{鳳凰:令和連邦}切磋琢磨か、

82. 「^{国際法}令和九条」は^{捨て身傭}表音文字か、^{Lamech Nine-nein}報恩雪辱か、^{不改常典}百約之長か、 11/10

What is the ^{伉儷 仁 政 貞純傳育 鳳と凰 許可基準 入国 滞在 東西儷泉} Mono-gamous Fidelity: MF required for entry and stay in Japan-UK,

83. 「^{半別力}分磁領」の有無、「^{仁 倭 장승&대}鳥居」の必要性、「^{なか鳥もち 敢えてみる}鳥瞰」とは、

84. 「^{うれたく鳴く アメノサグメと雉 恨逝の鹿と百舌鳥}ヌナカワヒメ：シタテルヒメ：イワノヒメ皇后」の^{Mono-gamous Angels}天馳使とは、

11/11 : 一日 pdf

85. ^{貞純 傳育}男系「仁」名と「^{イワノヒメ後門 もはん}仁徳陵」の母半、「^{儷 制 まも}仁系」を糸佳っているのは誰か、^{二人}

86. 「人類」から「仁類」への易姓、「法王独裁」と「鳳凰連邦」の異紀元、

「出家+修道院」と「親子互倫」の合意形成、経済政治と政治経済とは、

87. 糸佳るのは先祖の仁か、^{Un-terminated} 倭 ^{Lamech} 佞か、^{祖孫} 不易か、^{外来} 流行か、「^{経緯} 糸と ^{仁政} 鴻基: 佳」とは、

88. 「里仁格付」の比較優位、神社神宮の鳥瞰力、令和の青丹吉五輪とは、

89. 「放射能財政」に見合った芯用蓄績はあるか、^{先祖の潜在力と夫婦の顕在力} 前方後円の活古墳か、

忠子忠孫 > 数拝、^{子育孫統} 軍縮 > ^{女活} 軍拡、^{貨殖} 西暦人権 ≠ ^{姻力} 令和仁権、^{放射能} 芯用蓄績 > ^{出家と修道院} 唯物数拝、

ラスベガスの屈辱：^{ラテン語独裁} 并：^{破門} 奈良の ^{鳥居} 雪辱、^{法王剣と金} 欧英十字軍 < ^{*雪辱*} 英中文明、

「^{貞純傳育} 仁統不絶の男系」 ≠ 「^{母半の皇慮} 外来断絶の女系」、^{浮気混入} 青丹吉 ≠ ^{Better-half} 青丹凶、

What is the Mono-gamous Fidelity: MF required for entry and stay in Japan-UK, 11/12: 一日 pdf

鳥瞰式：「^{敢えて目算} 断絶西暦憲政」 ≠ 「^{出家と修道院: ユダヤ系} 前方後円活古墳」、^{異系元} 「鎮魂祭」 = 「^{不絶の潜在力: 夫婦の顕在力} 糸むすび」、

「^{羅針盤} 360度評価」 = 「^{Compass-ion} 姻力: 胤力: 引力」、^{Arzhan-Tuva Pair-a-mount} 「アルジャン中心墓」 = 「^{夫婦仁葬墳} 偕老同穴」、

「^{表意} 筆の ^{Korean Virtue} 伉儷仁術」 ≠ 「^{東西儷泉} ペンの ^{表音} 権謀数学」、^{Medici-Machiavelli-Calamus} 「英中文明」 = 「^{Be-half the Better-half} 香港里仁」、

「^{最強の親子} 井上尚弥」 = 「^{しにせ経緯} 青丹吉五輪」、^{父母子互倫} 西暦 ≠ ^{Lamech Seven-Sein} 令和、

90. 「大嘗祭」は「^{地方創世} 神道」の由緒か、「^{Shindo} 神統」の糸充、^{表音} 東西儷泉か、11/14: 一日 pdf

What is the Mono-gamous Fidelity: MF required for entry and stay in Japan-UK,

正名：「^{なをただす} 天と皇」 ≠ 「^{鳳: 鳥} 父と君」、^{鳳: 皇} 「神統」 ≠ 「^{修儀固成} 神道」、^{西欧} 東西儷泉 ≠ ?、

「^{仁雅愛} 諾再が代」 = 「^{令和の雪辱} 国民の綜意」、^{親子: 造化三神} 「男系傳育」 = 「^{象徴} 浮気の予紡」、

Mono-gamous Fidelity M F = ^{万世一系} Male - ^{Lesser-half: Y} Female, [∞] ^{Better-half: X} E-quantity ≠ ^{唯物数拝} E-quality、^{分紀綱質的} Demi-ocracy = ^{半責伴績-個性仁政} Compass-ion,

「^{酵母} 百葯の長」 = 「^{令和} 百約之長」 = 「^{信頼醸成} 百約之鳥」、^并 「軍縮」 ≠ 「^{仁類} 軍拡」、

Fascism ≠ ^{修道院と十字軍} Demi-ocracy、^{分紀綱} Fairy Tale ≅ ^{西暦} Pair-y Tale, ^{口承} 「方円旗」 ≡ ^{分字綱} 「^{令和} 伉儷旗」、

「^{Mono-gamous Pair-adise} 里仁為美」 ≠ 「^{分字綱} ラスベガス」、^{Latin Casi-no} 「^{Land of the Mono-gamous Eagle} 美 国」 ≠ 「^{易姓} アメリカ合衆国」、

What is the Mono-gamous Fidelity: MF required for entry and stay in Japan-UK,

古事記入門識-1：「造化三神」、「国産みと神産み」、「天津神と国津神」、11/17：一日 pdf

91. 「歴系学」糾極の研究対象、遺伝系繩報の読み取り、績任と実責とは、

経緯と鴻基 遺子 祖孫系 浮気 Lamech 一系 諾冉紛系
維仁式：「維仁系」=「万世一系」、「不仁：佞」≡「祖孫：子孫断絶」、

「父-佞×母-仁」=佞の五王、しにせ経緯=令和の切磋琢磨、西暦 ≠ 令和、

「縄文：石棒」≠「弥生：鳥居：長柱と蘇塗」、弥生 ≠ 古墳時代、

「医の仁術」=歴系の修儷繩達、「欧英十字軍」≠「英中文明」、

古事記入門識-2：「邦家の経緯：糸∞」と「王化の鴻基：佳并」、

What is the Mono-gamous Fidelity: MF required for entry and stay in Japan-UK,

New Word Mono-gamous Pair-adise 分字嶺 Latin Casi-no Land of the Mono-gamous Eagle 易姓 Latin Amerigo-Medici-land
易姓：「里仁為美」≠「ラスベガス」、「美国」≠「アメリカ合衆国」、

出家-修道院-人類 令和 備性-備親-仁類 令和：一系同仁 方門活古墳 西暦：祖孫断絶
Man-papism-kind ≠ Pair-ent-kind, Un-terminated ≠ Terminated,

断者-Medici-Machiavelli-Ghosn 祖孫一糸 Un-terminator 西暦権謀数学 令和 Mono-gamous Fili-ocracy
「コストカッター」≠「三浦按針」、唯物経済政治 ≠ 維仁政治経済、

西暦 家父長 忠系忠孫 令和の 敬芯崇祖 y-East taken West 令和 y-East added Trust
Filial Piety ≠ Piety to the Fili-al, 「脱亜入欧」≠「信賴醸成」、

古事記入門識-3：「修理固成」=「修儷固成」、「須佐之男命」=「男系傳育」、

What is the Mono-gamous Fidelity: MF required for entry and stay in Japan-UK, 11/19：一日 pdf

92. 技術革新は「唯物」か「維仁」か、「里仁格付」に退化はあるか、

「修儷固成」式：「唯仁史観」=「維仁系観」、「唯典主義」≠「伉儷旗」、

「八重籬の宮造り」=「鳳と凰の巢造り」、部分法源：西暦 ≡ 全体法源：令和、

古事記入門識-4：古事記の男女観=「先に賞める、うけい、天照大神、天孫降臨」、11/20

93. 「死刑制度」は報復の為か、「自己防衛」ができない子女等の担保、対抗力か、

唯仁史観 親子雪辱 出家と修道院 法王 一系同仁 親子と羅針盤 鳳と凰 破門と十字軍 剣と筆 ∞
造次顛沛の学習効果：部分法源：西暦 ≡ 全体法源：令和、「唯典主義」≠？、

W M D Lamech sein 関係者の極刑 Be-half the Better-half 英中文明 Man-papism-kind 武力の保有 所有権 個人 十字軍
戦争 ≡ 無差別放火、Demi-ocracy ≠ Fascism, 統治姻力 ≠ 出家と修道院、

古事記入門識-5: 「同床共殿」 = 「男系傳育」、 「三種の神器」 = 「母：父：子」、

94. Fili-stineは「祖孫断絶」の聖地か、「切磋琢磨」の「しにせ 経 綸」か、

What is the Mono-gamous Fidelity: MF required for entry and stay in Japan-UK, 11/21 : 一日 pdf

古事記入門識-6: 「夫婦にはじまる平和教育」、 「黄泉比良坂の分 磁 領」、

分仁領: 「戦力」としての人材人口 ≠ 「方円活古墳」の造 と 営、

○+□活古墳 仁 八重籬の営巢 忠 絲なみ 義 祭と政 西 曆 外 来 糸 充 貞 純 皇 統 Lamech 西 曆 并 財政 繩 達 并 鳳 と 鳳 令 和
侶 宇 = 宮 = 宮 = 官、祖孫断絶 ≡ 男系傳育、 佞 の 投資 ≡ 仁 の 投資、

「唯物数拝」 < 「求芯胤力」、 「拉致被害：徴用工」 = 「脱亜入欧：佞智」、 11/22 : 一日 pdf

95. How can we Un-terminate the Terminated; what is Piety to the Fili-al,

96. 「神の糸充」は外来の宗教か、人工の道路か、不易不絶のいと な みか、

97. 日本企業の比較優位は「表意文字」か、「方円活古墳」か、「求芯胤力」か、

鳥瞰式: 「西曆：剣謀数拝」 < 「令和：インキと筆」、 「令和九条」 ≡ ?、

「桁違い」 ≠ 「異字元」、 弥生戦国時代 ≡ 古墳糸充時代、

更新域 开

98. 「鳥達」に糸吉び糸佳られた夫婦：親子の行末、文明発祥の糸口とは、

99. 「神聖文字」に「五分の魂」はあるか、「表音文字」の限界とは、

敢えて見る 鳥 瞰

100. 「仁佞文字」の共有はなぜ必要か、「ラスベガス」か奈良か、

101. 「香港」が「英中文明」の糸口としての字覚は緋いか、

更新域 开

古事記入門識-7: 「天馳使」 = 「雉の頓使」、 「うれたくも鳴く」、 「八咫鳥」、

応用編: 「冠と鳥帽子」、 「鳥居：長柱と蘇塗」、 「鳳と凰」、 11/23

「令和九条：并」は「金正謨牧師」と栗山茂幸の共作です、

更新域 开

What is the Mono-gamous Fidelity: MF required for entry and stay in Japan-UK, 11/24 : 一日 pdf

102. 後世に遺るのは「仁」か「佞」か、万里の長城か、活古墳か、

103. 「鳥居」が維つた理由、皇統男系の「仁」名、「令和九条」とは、

104. 「仁佞文字」の半有、「表音多種」の媒半、比較優位とは、

維仁式：「脱亜入欧の中国」≠「仁佞判別の里仁」、文化障壁 ≡ 仁佞識字、

「技量：人」≡「伎倆：仁」、個人主義 ≡ 親子互倫、

Lamech of Methusela- N o a h ≠ Lamech of Tubal-Cain妖嬖、

出家と修道院 ≠ 鳳凰と方円活古墳、儂滅苦 ≠ 祖孫一糸、

105. 「英中文明」は「破門と十字軍」か、前仁未踏の...

古事記入門識-8.：「綏靖：安寧：懿徳：孝昭：孝安」= 仁政五代、

What is the Mono-gamous Fidelity: MF required for entry and stay in Japan-UK, 11/25：一日 pdf

分字嶺：「片絲の祈り」≠「絲吉の諾冉倆」、人為の仲人 ≠ 天為の仲鳥、

「仁雅の愛」=「造化の三神」、「造次顛沛の要糾」≠「祖孫断絶の絲冬」、

「鶴鶴に 糸吉び糸佳られ とこしえに、国と神産み 令和と伴に」

106. 「ビッグデータ」は「仁用」か「佞智」か、治政の絲口とは、

107. 「親権」は「個人主義」か「親子一体」の権利か、予紡か修儂か、

績任と実責：「西曆法制」≡「令和の規矩準繩」、基本的人権 = 不絶の糸権、11/26

外来宗教 ≡ 祖孫系充、仁徳陵 = 夫婦合葬：偕老同穴、

外交関係 ≡ 夫婦の伴性、需給繩達経綸 令和 伴 凰

更新域 开

古事記入門識-9.：「天津神」の墮落不仁：「国津神」の修儂固成、

更新域 开

108. 人災天災の予紡と滅災、「ラスベガス」か「奈良の里仁」か、

夫婦の雪辱：「村田諒太親子」の「井上尚也親子」、

Lamech Nine-nein 塲舎と余代

ベン インキ 琴瑟触芯 高麗国旗 Medici-Machiavelli-Gladius 剣謀数術 Better-half Civilization
「水茎の力」 = 「伉儷仁術」、「欧英十字軍」 ≅ 「英中文明」、

15. 求芯胤力的しにせ経綸 Piety to the Fili-al 忠孝五輪 しにせ林立
後世型需給繩達、忠子忠孫：孝親孝祖の親子互倫、切磋琢磨とは、10/17：一日 pdf

伉儷仁政 貞純傳育 鳳と凰 許可基準 入国：并 滞在：∞ 東西備泉
What is the Mono-gamous Fidelity: MF required for entry and stay in Japan-UK, 11/27：一日 pdf

110. 「鳳と凰の史瞰」、^{鳥皇}「里仁」の指標となる ^{Mono-gamous perfection}「磁性」とは、

敢えて指南 同床共殿 磁性 国津神不仁 敢えて 儷 鳥瞰 糸口仁倭
鳥瞰針：「男系傳育」 ≠ 「外来系断絶」、歴史探貞 = 歴系探偵、

Be-half the Better-half 伴真仁政 人 + 半 半真=伴真原理 核戦力の依存 西暦 Medici-Machiavelli - Lamech
Demi-ocracy = Be-half Principle, 「原子力許容」 = 「唯物数拝」、

里仁格付継承 祖孫経綸 西暦断絶 信用=消費限度額の向繩∞しにせ経綸∞ 西暦個人主義
「社会保障繩達」 ≠ 「権謀数学」、「芯用蓄績」 ≅ 「数拝貯金」、

里仁格付令和 磁性 唯物数拝西暦 伴真 里仁格付 異磁元 西暦経済政治
績任信用消費 ≅ 数拝数学消費、「分散型台帳管理」 ≅ 「数拝市場原理」、

適用年齢は目算 鏡：かすがい：羅針 造化三神 婚嶺 糸口認織 「令和九条」 普及
少年法改正 = 親子互倫 + 成仁式 + 修儷固成、「鳥居」の共有 = ?、

古事記入門識-10.：「邦家の経緯：∞」と「主化の鴻基：并」、

伉儷仁政 貞純傳育 鳳と凰 許可基準 入国：并 滞在：∞ 東西備泉
What is the Mono-gamous Fidelity: MF required for entry and stay in Japan-UK, 11/28：一日 pdf

敢えて目算 出家と修道院 令和 備性 - 備全 仁類 羅針盤 - 仁政
鳥瞰式：Homo-sapiens ≠ Hetero-monogamous Compass-ion,

夫婦：親子 らしい 人間 西暦 破門 十字軍 好循環磁性 令和 西暦維新
「アイヌ ネノアン アイヌ」 ≠ 「出家と修道院」、北海道里仁 ≅ 横浜創世、

四海同期里仁 独立磁尊 齋鏡と糸口 鳥居 英仁儷 異字元 仁倭識字
米日安全保障条約 = 「令和九条」の共有、香：中：台 = 英中文明、

月引力×地自転×太陽熱=海洋流量+α 目算 西暦：夢のエネルギー 前方後円墳 活古墳 分磁嶺 Before the Monogamous Ark 西暦
天文学的発電 ≠ 女川原子力、ピラミッドの造営 ≅ 繩文弥生未仁、

古事記入門識-11.：「記紀」共有、唯仁の神勅：「同床共殿」 = 「男系傳育」、11/29

United States of - the Mono-gamous Eagle Better-half∞First Family まも
111. 「鳳凰合衆国」の次期大統領を糸佳るのは言佳か、

伉儷仁政 貞純傳育 鳳と凰 許可基準 入国：并 滞在：∞ 東西備泉
What is the Mono-gamous Fidelity: MF required for entry and stay in Japan-UK,

112. しにせ消費 E-quantity か、E-quality か、Lamech sein 鳥居の共有
糾極の観光は「数拝数学」か、「里仁繩達」か、西暦か「令和九条」か、

里仁こういしょう アメリカの夢 NRA アメリカの現実 コストカッター 諾再備 糸へん経綸
観光後継承：「ラスベガス」 = 「ディズニー」か、「人員整理」 ≠ 「分家育成」、

子母父互倫 やくしま 里仁格付 糾進姻力 E-quality 糸吉 ∞ 里仁為吉
「しにせ林立の八久島」 = 「求芯胤力的」需給繩達、「好循環」 = 天壤無窮、

古事記入門識-12. : 「古事記」と「日本書紀」の相異は「羅針盤」の^{仁 佞}有無か、

113. 「皇祖親」に^{初母神}維がるすべての男系は「貞純傳育」の対象ではないか、

「外つ人の^{と びと}糸なみ糸色て^{いと 井 たえ}つるぎもつ、まぎれもつれて^{十字軍}糸分^{糸連}いとよし^{いとよし}糸吉ぞなき」

古事記入門識-13. : 「瓊瓊杵尊」を^{大山津見神}誘惑する「国津神」の^{仁 佞}教育水準、

114. 「仁佞文字」の表音的半有はなぜ必要か、^{「令和九条」}英中文明の異字元とは、

皇の雪辱 : 「皇統」^{風 修 儷} = 「仁」の糸充、^{風 鳳}「糸口治政」^{外佞予紡} = 「人災天災」の予紡、

What is the Mono-gamous Fidelity: MF required for entry and stay in Japan-UK, 12/01 : 一日 pdf

皇の雪辱 : 「西欧皇室」^{風 修 儷} ≠ 「鳳凰一糸」、^{出家と修道院}「青丹吉五輪」^{祖孫断絶} ≠ 「外来依存」、

「男系傳育」^{仇 儷 仁 政} = 「初母の皇慮」、^{天津神仁政}「コストカッター」^{天岩戸 雪辱} = 「西暦 CEO」、

「外佞予紡」^{Lamech Nine-nein} = 「内仁傳育」、^{天岩戸}「東西儷泉」^{男系貞純} = 「前仁未踏」、 12/02

115. ^{祖孫断絶}西暦に「前方後円活古墳」はあるか、^{先祖の潜在力と夫婦の顕在力}「イワノヒメ仁徳陵」の雪辱とは、

比較優位 : Friend-ship ^{仁 佞 識 字} ≅ ^{Jesus 人類} Compass-ion、^{Pair-ent-kind}「唯我独尊」^{Better-half 仁類} ≠ 「鳳凰仁政」、

「中の上」投資 ^下 ≅ 「中の中」伎倆、^{技 量} 忠 孝 ^{放物飛距離} = 親子互倫、^{忠 心} ^{信用} ^{忠子忠孫:孝親孝祖} ^{Un-terminated} ^{Famil-iar}

One-Team : 西暦 ^{出家と修道院} ≅ One Thread : 「令和九条」、^{十字軍} 付和雷同 ^{和而不同} ≠ 切磋琢磨、^{親子一糸同仁} ^{修儷固成} ^{破門と十字軍} ^{分磁領} ^{羅 針 盤}

「源氏物語」 : 外来宗教 ^{女子の屈辱} ≅ 「落窪物語」 : 初母の神勅、^{初母喪失} ^{東西儷戦}

欧英宗教戦争 ^{破門と十字軍} ≠ 英中信頼醸成、^{y-East added Trust}「一芯教」^{百約之長} = 「万世一糸」、^{神 統} ^{一糸同仁} ^{親子経綸}

116. 「一神教」のまことの「芯」、^{緒 由}「祖孫一糸」、^{糸口}神の糸充とは、^{親子仁統} ^仁 ^{いとみち}

What is the Mono-gamous Fidelity: MF required for entry and stay in Japan-UK, 12/03 : 一日 pdf

前仁未踏 : 「仁佞文字」の半有 ^{「令和九条」} = 文化障壁の半減、^{Pair-ent wise glyphs} 権謀数学 ^伴 ≠ 信頼醸成、^{前代未見} ^{宗教戦争} ^{Be-half} ^{西暦軍抵[1]} ^{紛争解決} ^{并令和軍縮}

聖典主義 ^{部分法源} ≅ 祖孫一糸、^{羅針盤}「欧英神学」^{全体法源} ≅ 「英中仁政」、^{出家と修道院} ^{Im-paired} ^{修儷固成}

「神の糸充」^仁 = 「一糸同仁」、^{いとみち}「唯物数拜」^{Un-terminated} ≅ 「芯用姻力」、^{祖孫経綸} ^{Medici-Machiavelli-Ghosn} ^{令和} ^{雷給縄達}

東西儷泉 羅針盤 Pair-astroika 独立の条件 尙合と尙大 鳥居 百約之長
修儷固成の独立国 = 四海同朋、「令和九条」 = 「不改常典」、

ほんやく 百約之鳥 修儷もと 夫婦の鳥居長柱 仁倭 Mono-gamous glyphs
翻譯：「鳥形木製竿：蘇塗尙大」と「チャンスン尙盛」表意+表音字語

古事記入門識-14.：「不改常典」の存在、「親子一糸」、「同床共殿」か、12/4

「ただよえる浮世を修め固め成す：修理固成」の神勅か、

117. 「原子力」の将来性は廃炉後に後悔か、令和の英中文明とは、

118. 「唯仁糸観」の比較優位、夫婦にはじまる平和教育とは、

What is the Mono-gamous Fidelity: MF required for entry and stay in Japan-UK,12/5

119. 「皇統」を糸佳る「貞純学府」、令和に相応しい教育とは、

正名：「皇緒」 = 「仁」の糸充、「鳥居」 = 「仁」の登竜門、

更新域
开

学府の真価 = 「里仁格付」、理：部分法源 ≦ 仁：全体法源、

更新域
开

「妥協」 = 「采女」の半与、知「高麗旗」 ≠ 為「伉儷旗」、

更新域
开

120. 「鳳凰合衆国」と「中国」の人権問題は宗教戦争か、

121. 「唯物数拝」の経済政治は「伉儷磁性」の政治経済か、

「みくまりの仁代を分かつ川と虹、仁雅が代とはみずみずし維緒」

Before and After the De l u g e came the Rainbow, of Un-terminated Pair-ent-kind;

古事記入門識-15.：「神代」 = 「造化三神」から「鷗鷺草葺不合尊」迄、

神武から「人代」、令和は「天孫系」、「同床共殿」の雪辱とは、

復習指南：「知識と経験」に負けても「伉儷磁性」には負けぬ、

進学入試に「親子磁性」を半求向繩、12/06 「磁性」を指南する学府は、12/07

What is the Mono-gamous Fidelity: MF required for entry and stay in Japan-UK, 12/07：一日 pdf

122. 「家柄」の「磁性」は「出家と修道院」か、財政支出の磁性とは、

123. 「中村哲」医師は^{天孫系 維系 破門と十字軍 同盟}宗教戦争の被害者か、^{Pair-astroika 諾冉備}修儷固成の仁術か、

^{Pair-ent-wise Lamech-kind Seven-seven 分紀嶺 Lamech Nine-nein Las Vegas vs Disneyland NRA Integrated Resort}
「仁術」：西暦紛争解決 ≠ 令和九条、破門と十字軍 ≠ アメリカの夢、

^{紅白井 一糸同仁 高麗井 大学入試 令和 貞純傳育 伉儷磁性}
「円方旗」 ≡ 「伉儷旗」、数学式 ≠ 造次顛沛の学習効果、

^{制度・技術の未熟 磁性準繩 芯用姻力胤力的消費投資 西暦経済政治令和しにせ経綸 政治経済}
唯物数拝給与 ≠ 中期的伉儷磁性糾与、放射能財政 ≠ 求芯胤力的需給繩達、

^{里仁格付 東西同仁 英中文明 個人主義 Man-papism-kind 祖孫不絶 親子一糸 Pair-ent-kind}
「磁性級明」 = 「前仁未踏」、西暦の人権 ≡ 令和の仁権、

更新域 开 12/08

^{青丹吉祥 羅針盤 Better-half - XX Lesser-half - XY 貞純傳育 令和 祖孫断絶 Man-papism-kind 西暦}
男女平等 ≠ 女性の男性化、母育男系：仁類 ≠ 女系外来：人類、

更新域 开 12/09

^{欧英破門 Man-papal 分字嶺 英中文明 Pair-ent-al Lamech-wiseイワノヒメ皇后 なるひと Pair-ent-wise}
「父育西暦」人権 ≠ 「傳育令和」仁権、「俊智」 ≠ 「仁徳」活古墳、

更新域 开 12/09

124. 「唯物数拝」と「求芯胤力」の比較優位、^{資本：共產主義 しにせ経綸 齋鏡共殿 ラスベガス対奈良 最強の親子}村田諒太か井上尚也か、

125. 「核の傘」は必要か、それとも、^{東西僞泉 独立 四海同期 「令和九条」 軍 東京裁判 関係者極刑}共有か、文民統制か無差別放火か、

126. 「鳥瞰傳育」の前仁未踏、^{敢えてかしく鳥の目 令和九条 Better-half Demi-ocracy 半貞仁政}「英中文明」の前代未見とは、

更新域 开 12/09

^{公家 雪辱 Lamech-kind Seven-seven 分紀嶺 Lamech Nine-nein 齋鏡の国防 貞純傳育 最強の奈良}
水茎の力：西暦紛争解決 ≠ 令和九条、青丹吉五輪 = 親子互倫、

^{敢えてかしく鳥の目 東西僞泉 令和九条 父母のなか鳥もち 絲口 姻力胤力引力 令和 中芯経綸}
「鳥瞰傳育」 = 「鳥居+冠と鳥帽子」、ペンの力比べ = 貞純学府、

更新域 开 12/09

^{個人 全体主義 Demi-ocracy Famil-iar Compass-ion y-East taken West 皇母傳育 y-East added Trust}
「出家と修道院」 ≡ 「親子と羅針盤」、脱亜入欧 ≡ 信賴醸成、

更新域 开 12/09

^{皇統貞純 祖孫不絶 記紀共通 羅針盤 合意形成 なか鳥もち 天孫が雪辱}
「初母傳育」 = 「齋鏡共殿」、「指南の針本」 = 「貞純学府」、

更新域 开 12/09

What is the Mono-gamous Fidelity: MF required for entry and stay in Japan-UK, 12/09 : 一日 pdf

古事記入門識-16. : 古事記の男女観：天の安河における二神の誓約、

^{Lesser-half : XY 不貞 皇母傳育 Better-half}
須佐之男命の「劍」は天照大神に由って三女神を産み、

^{皇祖母 齋鏡 貞純皇嗣 一糸同仁}
天照大神の「物実」に由って五男神が産まれる、

虫緒 絲口： 更新域 开

^{Ark of Mono-gamous glyphs 半伴 Re-pair Babel 前仁未踏 西暦 祖孫 令和 前方後円 しにせ経綸}
「仁倭文字」の共有 = 前代未見、弥生までの墓制 ≡ 偕老同穴の活古墳、

^{多糸倭智 Be-half the Better-half 一糸同仁 風と風 巢 并用 鳳凰 伴 侶宇}
「部分法源」 ≡ 「全体法源」、旧姓+宮名 = 夫婦の半侶関係、

資本：共産主義 西暦 気象異常 しにせ 経緯 令和 文明に似せた元寇 令和九条 親子の羅針盤
「唯物数拝」 評価 ≠ 「磁性縄達」 準縄、 内政干渉 ≠ 切磋琢磨、

Mono-gamous Eyes 敢えて見る 仁佞識字 雉 の 頓 使 不改常典 前仁未踏 窓と突대
「貞察と探貞」の鳥瞰 = 「天若日子と天探女」、令和九条 = 鳥居、

127. 「皇室」に「父姓」はなく、「母育男系」の「宮名」は国民の模半か、12/10

128. 政策判断の「磁性評価」、 「仁」と「佞」の判別、磁気異常とは、

129. 「貞」にはじまる「ト」、 「伉儷旗」の雪辱、磁性の蓄績とは、

130. 「仁佞文字」の雪辱、東西儷泉の条件、「米中関係」のト鼎とは、

なをだだす 芯用蓄績 糸口経緯 Twi-nebee 縄達 仁佞縁繹 ∞ 祖孫経緯
正名：「信頼縄成」 = 「締め縄芯用」、 「規矩準縄」 = 「全体法絃」、

「宮名」 = 「夫婦一宮」、 「表音言語」 ≅ 「仁佞伴有字語」、

「修理固成」 = 「修儷固成」、 公共放送 = 由緒縄報、

祖孫 親子 糸 令和西暦 個人 全体主義 旧姓并宮名 もはん 非外来系 無父：母姓 仁系
憲法の基本的人権 ≅ 出家と修道院、 氏姓制度の母半 = 皇室：宮名、12/11

文民軍縮統制「令和九条」軍民軍拡統制 夫婦：親子・らしい・人間 文明病 出家と修道院
安全保障会議 ≠ 核保有国、 アイヌ・ネノアン・アイヌ ≠ 個人主義、

131. 「職場」は「青丹吉五輪」を支えているか、「技量」か「伎倆」か、

132. 「令和九条」を共有する安全保障理事国、「無差別放火罪」です、12/12

水基 インキ Man-papism-kind Better-half Demi-ocracy 英中文明 核保有国 令和九条
座右の銘：「真珠にブーちゃん」 = 「佞智に仁徳」、

「病気も天気も気から」 = 「維は仁術」、 「邦家の経緯：糸」 = 不絶経緯、

「王化の鴻基：佳」 = 「장승と突대」、 「不改常典」 = 「令和九条」、

「ヘートスピーチ」 ≅ 「破門と十字軍」、 米露軍縮 ≅ 「令和九条」、

「長期的懸念：短期的対策」 ≅ 「中期的」消費と投資、 12/13

「消耗：消費」 ≅ 「奉納：報恩」、 Lamech Sein ≅ Lamech Nein、

Twi-nebee Study of History 鳥居 仁佞正名 羅針盤 修儷固成 切磋琢磨
「前仁未踏」并「英中文明」、 「独立磁尊」 = 「有磁他尊」、

「鳥鳴磁敢」 = 「羅針盤の針鳴」、 「多数決依存」 ≅ 「合意指南」、

Piety to the Fili-al 経緯 親子 Man-papism-kind 音音 Tounge 前代未見 音章
「基本的系権」 ≡ 「基本的 人 権」、「欧英言語」 ≡ 「英中字語」、12/14

復習 11/27 鳥皇 貞純 格付 Mono-gamous perfection
133. (110.) 「鳳と凰の史瞰」、「里仁」の指標となる「磁性」とは、12/15：一日 pdf

Re-view 復習編： 12/16 母工 并 12/22 父商 并

126. 「鳥瞰傳育」の^{敢てかかず鳥の目}前仁未踏、^{Better-half Demi-ocracy}「英中文明」の^{半責仁政}前代未見とは、12/09 更新域 开

^{公家 雪辱 Lamech-kind Seven-seven 分紀嶺 Lamech Nine-nein 齋鏡の国防 貞純傳育 最強の奈良}
水茎の力：西暦紛争解決 ≠ 令和九条、青丹吉五輪 = 親子互倫、12/09

^{敢てかかず鳥の目 東西僱泉 令和九条 父母のなか鳥もち 糸口 姻力胤力 令和 中芯経緯}
「鳥瞰傳育」 = 「鳥居+冠と鳥帽子」、ペンの力比べ = 貞純学府、12/09 更新域 开

^{資本：共産主義 西暦 氣象異常 しにせ経緯 令和 文明に似せた元寇 令和九条 親子の羅針盤}
「唯物数拝」評価 ≠ 「磁性縄達」準繩、^{内政干渉} ≠ 切磋琢磨、12/10

^{文民軍縮統制 令和九条 軍民軍拡統制 夫婦：親子・らしい・人間 文明病 出家と修道院}
安全保障会議 ≠ 核保有国、^{アイヌ・ネノアン・アイヌ} ≠ 個人主義、12/12

132. 「令和九条」を共有する^{Ark of Lamech Nine-nein 会}安全保障理事国、「^{WMD関係者 極刑}無差別放火罪」です、12/12

^{祖孫断絶 排中律 Heresy and Pagan-ism 西暦対西暦 排中律 東西僱泉}
「ヘートスピーチ」 ≤ 「破門と十字軍」、^{米露軍縮} ≤ 「令和九条」、12/13

^{Ark of Mono-gamous glyphs 半伴 Re-pair Babel 前仁未踏 西暦 祖孫 令和 前方後円 しにせ経緯}
「仁佞文字」の共有 = 前代未見、^{弥生までの墓制} ≡ 偕老同穴の活古墳、12/10

^{祖孫 親子 糸 令和西暦 個人 全体主義 旧姓井宮名 もはん 非外来系 無父：母姓 仁系}
憲法の基本的人権 ≡ 出家と修道院、^{氏姓制度の母半} = 皇室：宮名、12/11

^{多糸佞智 Be-half the Better-half 一糸同仁 鳳と凰 巢 并用 鳳凰 伴 侶宇}
「部分法源」 ≡ 「全体法源」、^{旧姓+宮名} = 夫婦の半侶関係、12/10

^{造次顛沛 親子互倫 修儼固成 青丹吉 令和 子は「かがみ」と「かすがい」 比較優位 齋鏡雪辱}
学習効果：「造化三神」 = 「羅針盤」 = 針本指南 = 「貞純傳育」

ア. 「時代区分」の基準は「^{唯物的}」か、「^{分磁嶺：Deluge}」か、「^{Piety to the Fili-al}糸へん」か、12/16 ∞ 并

^{分水嶺 ひとよ 水 瑞 諾冉 愛 瑞 由}
「みくまりの 仁代を分かつ 川と虹、仁雅が代とは みずみずし維緒」 12/06

^{西暦 令和 Mono-gamous divide 糸佳 仁 瑞 祖孫 一糸経緯 備性-備全-仁類}
Before and After the D e l u g e came the Rainbow, of Un-terminated Pair-ent-kind; 12/06

イ. 消費と投資が「中の中」を極めているか、「^{排中律}」か、「^{外来}半傀儡」か、12/16 ∞ 并

^{制度・技術的未熟 磁性準繩 芯用姻力胤力的消費投資 西暦経済政治 令和 しにせ経緯 政治経済}
唯物数拝給与 ≠ 中期的^{伉儷磁性糾与}、^{放射能財政} ≠ 求^{芯胤力的}需給縄達、12/08

ウ. 「しにせ」は「^{技術革新}」に負けるか、「^{糸へん}」の「^{結裏}糸吉」か、12/16 ∞ 并

131. 「^{しにせ}職場」は「^{父母子互倫}青丹吉五輪」を^{人支}支えているか、「^{E-quantity}技量」か「^{E-quality}伎倆」か、12/12

エ. 「由緒」からはじまる「糸口」、^{親子互倫}「造化三神」か「^{個人主義 全体主義}出家と修道院」か、 12/17 [∞] 并

「^{文明建国}修儷固成」式：「^{鳳 鳳 鳥 瞰}唯仁史観」 = 「^{鴻基と経緯}維仁糸観」、^{破門と十字軍}「唯典主義」 ≠ 「^{剣と筆 高麗}伉儷旗」、 11/20

「^{諾 冉 俣}八重籬の^{侶宇}宮造り」 = 「^{鳥居 Pair-ent-kind}鳳と鳳の^{半婚}巢造り」、部分法源：西暦 ^{一糸同仁} ≡ 全体法源：令和、 11/20

オ. 「^{白血病}原子力」は「^{夢のエネルギー}西暦近代化」の象徴か、^{Medici-Machiavelli-Ghosn}「^{浮気}コストカッター」の燃料か、 12/18 [∞] 并

Like ^{破門と十字軍} Father like ^{西 暦} Icarus... Which is to ^{諾冉か君か} blame, 11/07 ^{Re-pair}

92. ^{向 繩 繩 達}技術革新は「^{被造物}唯物」か「^{諾冉俣}維仁」か、「^{Mono-gamous perfection}里 仁 格 付」に退化はあるか、 11/20

針本傳育 ^{算術 権謀} 復習指南：「^{貞純傳育}知識と経験」に負けても「^{進 ない}伉儷磁性」には負けぬ、 12/06

カ. ^{Man-papism-kind}西 の「^{仁 佞 の 羅 針 盤}オックスフォード」： ^{y-East added Trust}東 の「^{針本指南}貞純学府」、英中文明は^{前仁未踏}西暦か、 12/18 ^{令和} 并

「^{里 仁 格 付}磁性級明」 = 「^{東西同仁}前仁未踏」、^{英中文明}西暦の ^{個人主義}人 ^{Man-papism-kind}権 ^{祖孫不絶} ≡ ^{親子一糸}令和の ^{Pair-ent-kind}仁 権、 12/08

「^{欧 英 破 門}父育西暦」 ^{Man-papal}人 ^{分字領}権 ≠ 「^{英中文明}傳育令和」 ^{Pair-ent-al}仁 権、「^{Lamech-wise}佞智」 ≠ 「^{イワノヒメ皇后}仁徳」 ^{なるひと}活古墳、 12/09 ^{Pair-ent-wise}

キ. 「^{国産み神産み}育てる」のは「^{西暦経済政治}唯物数拝」か、「^{MMT}出家と修道院」か、「^{個人主義 全体主義}夢の近代化」か、 12/18 ^{祖孫断絶} 并

^{青 丹 吉 祥}男女平等 ≠ ^{羅針盤}女性 ^{Better-half-XX}の ^{Lesser-half-XY}男性化、^{貞純傳育}母育男系：^{令和}仁類 ≠ ^{祖孫断絶}女系 ^{Man-papism-kind}外 来：^{西 暦}人類、 12/09

124. 「^{資本：共産主義}唯物数拝」と「^{しにせ経緯}求芯胤力」の比較優位、^{齋 鏡 共 殿}村田諒太か^{ラスベガス対奈良}井上尚也か、 12/09 ^{最強の親子}

ク. 「^判仁佞半別」は^{ぞうじてんばい}造次顛沛の^{糸口}要糾か、^{鳳と鳳 鳥 瞰}羅針盤の^{令和九条}針本か、^{英中文明}か、 12/19 [∞] 并

70. 「^{二女}佞」から学ぶ「^{伉儷}仁」の儷義、^{由緒}造次顛沛の^{比翼連理}糸口とは、 11/07 ^{由緒}

「^{Lamech Nine-nein}外佞予紡」 = 「^{天岩戸}内仁傳育」、^{男系貞純}「^{Pair-astroika}東西儷泉」 = 「^{令和九条}前仁未踏」、 12/02 ^{英中文明}

「^{Mono-gamous Eyes}貞察と探貞」の^{敢えて見る}鳥 瞰 = 「^{仁佞識字}天若日子と天探女」、^{雉の頓使}令和九条 = 「^{不改常典}鳥居」、 12/10 ^{前仁未踏} ^{望合と奈大}

ケ. 「^{齋 鏡 傳 育}貞純学府」の^{泰 因}由緒は^{オックスフォード大学}12 世紀か、^{祖孫不絶}神宮神社の^{ひこばえ}孫生か、^{万世一糸}祖孫の^{半別}仁佞か、 12/19 [∞] 并

10. 「^{子 父 母}羅針盤」に優る「^{まさ}しつけ」はあるか、^{造化三神}国産み神産みの^{経緯と鴻基}発祥元とは、 10/15 ^{大極殿}

23. 「^{比翼連理}偕老同穴」は「^{比較優位}前方後円の^{しにせ}活古墳」か、^円方墳か^{同性}後方墳か^{祖孫断絶}無縁墓地か、 10/20

64. ^{祖孫不絶}神宮神社にはじまる^{しにせ創業建国}地方創世、^{しにせ八久島}活古墳大国の^{皇祖}潜在力と^{伉儷}顕在力とは、 11/05

56. 令和は西暦の延長線か、異字元の比較優位、羅針盤の有無とは、11/02

ク、「夫婦」の「侶字」にはじまる「営み」、「国産み神産み」の営維とは、12/19 并

50. 「諾冉侶」に民族の違いはあるか、前方後円墳の比較優位とは、10/31

48. すべての問題の「唯仁的」糾明、西暦と令和の異字元とは、10/31

サ、「磁性」に応じた給与、「技量」と「伎倆」の異磁元、親子五輪とは、12/20 并

唯物数拝給与 ≠ 中期的伉儷磁性糾与、放射能財政 ≠ 求芯胤力的需給縄達、12/08

128. 政策判断の「磁性評価」、「仁」と「佞」の判別、磁気異常とは、12/11

消費と投資が「中の中」を極めているか、「排中律」か、「半傀儡」か、12/16

83. 「分磁領」の有無、「鳥居」の必要性、鳥瞰とは、11/11

シ、「最強の国防」=「夫婦：親子の羅針盤」、「水茎の力」とは、12/21 并

Twinebee Formula 唯物数拝 西暦 異字元 箕子伉儷 Pair-adise 表音専制 半減 表意半要
維仁式：「脱亜入欧の中国」≠「仁佞判別の里仁」、文化障壁 ≡ 仁佞識字、

「技量：人」≡「伎倆：仁」、個人主義 ≡ 親子互倫、

Lamech of Methusela- N o a h ≠ Lamech of Tubal-Cain妖孽, 11/25

1. 「源氏物語」と「落窪物語」の糸口は糸凶か、人災か天災か、10/12

ス、「古事記」は「諾冉：造化三神」の雪辱、睦仁：嘉仁：裕仁：明仁：徳仁、12/21 并

正名：「皇緒」=「仁」の糸充、「鳥居」=「仁」の登竜門、12/07

しにせ 経綸 令和 伉儷 磁性 知験 糸吉の对象 姻力胤力引 糸口 糸吉 縁 繹
学府の真価 = 「里仁格付」、理：部分法源 ≡ 仁：全体法源、12/07

「皇室」に「直仁」の神宮、「貞純学府」の針本、活古墳先進国とは、12/21 并

セ、「父姓」を有しない「皇室：皇統」の奥義、国民：世界の母半とは、12/21 并

Ark of Mono-gamous glyphs 半伴 Re-pair Babel 前仁未踏 西暦 祖孫 令和 前方後円 しにせ経綸
「仁佞文字」の共有 = 前代未見、弥生までの墓制 ≡ 偕老同穴の活古墳、12/10

「女人入眼の日本国」、「齋鏡共殿」、「イワノヒメ皇后」の雪辱とは、12/22 并

What is the Mono-gamous Fidelity: MF required for entry and stay in Japan-UK, 伉儷 仁政 貞純傳育 鳳と凰 許可基準 入国:并 滞在:∞ 東西僱泉

「初母傳育」 = 「齋鏡共殿」、「指南の針本」 = 「貞純学府」、12/09 更新城 开

What is the Mono-gamous Fidelity: MF required for entry and stay in Japan-UK, 伉儷 仁政 貞純傳育 鳳と凰 許可基準 入国:并 滞在:∞ 東西僱泉

「唯物数拜」的規制：賜与と「姻力磁性」的準繩：給与の比較優位とは、12/22 ∞ 并

「前仁未踏」并「英中文明」、「独立磁尊」 = 「有磁他尊」、12/14 Twi-nebee Study of History 鳥居 仁俊正名 羅針盤 合意形成 なか鳥もち 天孫が雪辱 修儷固成 切磋琢磨

「日本郵政」の「排中律」は「磁性的」経営の未熟か、「親中律」か、12/22 ∞ 并

「あなにやし」半責仁政、平和教育、「国産み神産み」の発祥元とは、12/22 ∞ 并

15. 後世型需給繩達、忠子忠孫：孝親孝祖の親子互倫、切磋琢磨とは、10/17：一日 pdf 求志風力的しにせ経綸 Piety to the Fili-al 忠孝五輪 しにせ林立

「皇室：官と国民：民」は「しにせ経綸」の関係、「垂統の官：侶宇の宮」とは、12/22 ∞ 并

109. 公教育の半分は「しにせ」が不可欠か、半責税制の姻力減税か、11/27 親子建国 なかいま 祖孫経綸 後進傳育 Be-half Demi-ocracy 鳳 繩達

To Be-half or not to be the Better-half; what is the Hamlet of Demi-ocracy, 12/22：一日 pdf 英中文明 半伴責-仁政 ∞ 并

「半責税制の姻力減税」 = 「半責建国の胤力投資」、「夫婦にはじまる平和教育」、12/23 伴 鳳 異字元 切磋琢磨 しにせ経綸 諾冉 糸口 黄泉比良坂

「最強の国防」 = 「伉儷の夫婦」、「親子五輪」の「井上尚也親子」、12/23 齋鏡 仁俊 異磁元 大極殿 奈良 青丹吉互倫 令和 造化三神

「水とお金は天下の回り物」 = 「磁性：気象：羅針盤」、12/24 瑞 融通 里仁 みくまり 中庸 仁俊 半責 青丹吉

「瑞茎の力」は「剣」に負けるか、「齋鏡の仁俊」、「中の中」とは、12/25 水 令和九条 西暦 俊 最強国防 しにせの放物線 Happy New Age

「장승과 돌대」の「高麗：日本」関係、「偕老同穴」の「方円活古墳」とは、伉儷旗 井方円旗 鳥居 英中文明 伉儷+侶宇

「原子力」は西暦の発明か、令和の「天文学的」電力源とは、夢のエネルギー 白血病 近代化 仁術 地自転×月引力×海洋流体 ∞ 回転動力 更新城 开

What is the Mono-gamous Fidelity: MF required for entry and stay in Japan-UK, 伉儷 仁政 貞純傳育 鳳と凰 許可基準 入国:并 滞在:∞ 東西僱泉

「唯仁史瞰」は先祖の糸口糾明だけか、子系に糸佳ぐ由緒の経綸か、12/25 Twi-nebee 糸観 諾冉 仁俊半別 糸孫 つな 鴻基 経綸 Happy New Years

「日本仁」は「仁俊文字」の母半としての字覚：磁責：自重はあるか、12/25 令和 人 文明識字 もはん 子字 羅針盤 姻力

令和九条 弥生時代から孫統されたか、高麗と日本共有の績任と実責とは、

GAFAM 磁 西暦と令和 E-quantity E-quality 半別
「桁違い」と「異字元」の比較優位、技量と伎倆の仁佞とは、 12/26

造化三神 西暦 しにせ親子 令和 Gene-sis 紀
「育てる」のは「貨殖」か「井上尚也」か、雪辱の親子か、糸元か、 12/27

仁政 侯 諾冉が代 文明系泉 Mono-theogony-theism-gamy
「しにせ」は「多糸」か「一糸相伝」か、東西儷線の万世一糸とは、 12/27

ちはははこ 令和 父母 仁すじ 諾冉 おやこ y-East added Trust-West 修儷固成
「青丹吉 奈良の夫婦も ひと糸に、千代に八千代に 東西儷泉」令和元年07.29

Jesus Homo-sapiens Better-half Pair-ent-kind Man-papism-kind 仁雅 羅針盤
「友人の人類」と「伉儷の仁類」、「西暦」と「令和」の異字元とは、 12/27

羅針盤 合意形成 なか鳥もち 天孫が雪辱 ∞ 羅針盤 修儷固成 切磋琢磨
「指南の針本」 = 「貞純学府」、12/09 并 「独立磁尊」 = 「有磁他尊」、12/14

借老同穴 西暦 人類 墳 仁類 仁佞判別 祖孫断絶
「仁佞文字」を喪失した国々と活用を始めた国々の比較優位、南北分断か、 12/28

伉儷文明 ただ仁忠 伎倆 里仁 y-East added Trust 十字軍
「仁佞文字」を糾:貞:縄しく活かした国はどこ、文明に似せた元寇か、

母父親子系泉 紅白熟議合線: ∞

Pair-ent-al 不絶 たていと 営巢 侶宇 よこいと Be-half 経緯 絲吉経緯
「官:祖孫・経」と「営:夫婦・緯」の半責∞関係、「しにせ経緯」とは、 旧2020年元旦

Mono-gamous Eyes ただ ぼく定 Compass-ion 伉儷 仁
「貞察・探貞」の貞しい卜鼎、「敢えて見る」鳳凰の鳥瞰とは、 旧2020年元旦

Two-nebee Study of History 紀 GAFAM 子宇 ぞうじてんばい
「唯仁史瞰」の糸元性は「桁違い」か「異磁元」か、造次顛沛か、 旧2020年元旦

Lamech Seven-sein 儷減苦 高麗旗 絲元 令和九条 みずくき 筆 仁佞半別
無尽報復の宗教戦か、夫婦にはじまる平和教育か、「瑞茎の力」はことばだけか、 1/4 更新域 开

夢 エネルギー:近代化 祖孫 系にせ 経緯と鴻基 発癌性 信頼醸成
西暦の「放射線」から令和「医磁元」の健康維磁、白血病か百薬の長か、 1/4 更新域 开

しにせ経緯 祖孫姻 向繩磁力 仁佞判別 傳育 好循環
政治経済の「求芯胤力的」需給縄達、「磁性的」消費と投資・再配分とは、 1/6 更新域 开

鳥皇 合意形成 発癌性 破門 十字軍 軍拡
「鳳と凰」の羅針盤に「文明病」はあるか、「出家と修道院」の西暦か、 1/8 更新域 开

ふるとり 元もと 経緯と鴻基 令和九条 しなわな Compass-ion Twi-ce
「佳に 求め素めよ 糸佳の、鳥居をくぐり 締め縄を縛う」令和二年 1/8

Hiero-glyphics 技量と伎倆 放物泉 Better-half Demi-ocracy
「仁佞文字」に比較優位はあるか、「排中律」か、「英中文明」か、 1/8 更新域 开

Pair-astroika 字:磁 糾:九 y-East added Trust 瑞茎の力 剣
「東西儷泉」はなぜ時代の要求か、「信頼醸成」の発信発祥元とは、ペンか、 1/8 更新域 开

水 備 核 戦 力 姻 力 風 力 引 力 仁 政 絲 口 治 政 高 麗 旗 權 謀 数 学 1/9 更新域 并

有 事 唯 物 数 拜 異 磁 元 有 磁 し に せ 経 緯 西 曆 近 代 化 健 康 維 磁 糸 佳 維 新 1/9 更新域 并

抗 儷 仁 術 仁 政 羅 針 盤 令 和 唯 物 数 拜 表 音 專 制 比 較 優 位 磁 し に せ 1/9 : 一 日 pdf 更新域 并

西 曆 唯 物 数 拜 After-math 求 志 風 力 令 和 磁 力 地 自 転 × 月 引 力 大 国 主 修 儷 固 成 天 穂 日 命 1/10 更新域 并

US of the Mono-gamous Eagle Lamech Seven-sein 貞 純 学 府 ラ テ ン 語 IR ア メ リ コ の 夢 U S A 鳳 凰 合 衆 国 は 「 国 津 神 」 か 「 天 津 神 」 か 、 ラ ス ベ ガ ス + デ ィ ズ ニ ー = N R A か 、 1/10

官 民 ベ タ ー ハ ー フ 求 志 風 力 F i l i - a l G e n e - s i s W e s t e r n I m p a c t 修 儷 固 成 y - E a s t a d d e d T r u s t 「 郵 政 創 生 」 ≒ 「 地 方 創 世 」 、 「 黒 船 外 交 」 ≒ 「 信 頼 醸 成 」 、 1/10

西 曆 経 済 政 治 造 次 願 沛 糸 口 縁 繹 祖 孫 著 績 求 志 風 力 M e d i c i - M a c h i a v e l l i - G h o s n 「 唯 物 史 観 」 ≒ 「 唯 仁 系 観 」 、 「 伝 統 産 業 」 ≒ 「 流 行 産 業 」 、 1/10

歳 齢 軍 縮 軍 拡 破 門 十 字 軍 仁 政 修 儷 固 成 「 年 月 」 と 共 に 「 熟 成 」 か 「 腐 敗 」 か 、 西 曆 の 軍 拡 か 、 令 和 の 信 頼 醸 成 か 、 1/11 更新域 并

y - E a s t - e r n 鳳 凰 文 明 西 曆 代 表 取 締 役 前 方 後 円 活 古 墳 マ ハ テ ィ ー ル 夫 婦 親 子 か 、 カ ル ロ ス ・ ゴ ー ン か 、 村 田 諒 太 親 子 か 、 1/11

百 約 之 長 軍 拡 令 和 令 和 九 条 糸 へ ん 繩 識 「 出 藍 の 誉 れ 」 は 腐 敗 か 熟 成 か 、 「 生 涯 熟 成 」 の 「 し に せ 経 緯 」 と は 、 1/13

T w i - n e b e e p e r f e c t i o n し 前 方 後 円 し に せ 英 中 文 明 熟 成 「 比 翼 練 理 」 の 締 め 縄 、 「 偕 老 同 穴 」 の 活 古 墳 、 前 仁 未 踏 の 令 和 と は 、 1/13

各 国 熟 成 流 行 不 絶 糸 口 経 緯 の 鴻 基 并 令 和 の 維 新 は 「 外 来 的 」 か 、 「 祖 孫 的 」 か 、 「 仁 佞 的 」 か 、 「 糸 佳 的 」 か 、 1/13

敢 えて 目 算 y - E a s t a d d e d T r u s t 東 西 儷 泉 T w i - n e b e e F i d e l i t y 信 頼 じ ょ う せ い 仁 佞 判 別 令 和 九 条 鳥 瞰 式 : 「 信 頼 醸 成 」 = 「 信 頼 繩 成 」 、 「 百 約 之 長 」 = 「 不 改 常 典 」 、 1/13

一 糸 二 女 女 ≥ 男 齋 鏡 共 殿 万 世 一 糸 し に せ 経 緯 男 「 維 仁 避 佞 」 = 「 男 系 傳 育 」 、 「 皇 統 維 仁 」 = 「 外 佞 予 防 」 、 1/13

本 家 の 績 任 と 実 責 皇 室 の 仁 権 分 家 の 発 展 と 継 承 天 津 神 雪 辱 修 儷 固 成 祖 孫 断 絶 「 し に せ 経 緯 」 = 「 祖 孫 不 絶 」 、 「 令 和 維 新 」 ≠ 「 西 曆 異 新 」 、 1/13

糸 口 糾 明 西 曆 死 活 出 家 と 修 道 院 破 門 P a i r - a s t r o i k a 「 唯 仁 史 観 」 最 初 の 宿 題 は 何 か : 「 外 来 宗 教 」 の 紛 糾 か 、 「 東 西 儷 泉 」 か 、 1/14

T w i - n e b e e S t u d y o f H i s t o r y 有 史 む す び R e l i - g a r e U n × U n - U n c o t e r m i n a t e d い と な み 糸 へ ん F i l i - o c r a c y 「 唯 仁 系 観 」 令 和 の 糸 吉 は 宗 教 か 、 祖 孫 不 絶 の 糸 姻 、 し に せ 経 緯 か 、 1/14

B e t t e r - h a l f D e m i - o c r a c y 西 曆 の 近 代 化 T w i - n e b e e - g l y p h i c s P i e t y t o t h e F i l i - a l 「 英 中 文 明 」 は 「 放 射 能 」 か 、 「 瑞 莖 の 力 」 、 「 一 糸 同 仁 」 か 、 1/14

高 麗 香 港 需 給 繩 達 P a i r - e n t a l - g l y p h i c s 半 求 志 風 力 「 日 中 」 と 「 英 中 」 の 「 前 仁 未 踏 」 、 「 仁 佞 文 字 」 共 有 の 比 較 優 位 と は 、 1/15 : 一 日 pdf 更新域 并

し に せ 糸 吉 創 祥 中 今 流 行 に 負 け ない G e n e - s i s 四 海 同 仁 諸 冉 備 発 祥 元 「 伝 統 産 業 」 の 育 成 と 継 承 に は じ ま る 地 方 創 世 > 列 島 創 生 、 し に せ 八 久 島 と は 、 1/16

信 頼 繩 成 質 的 向 繩 需 給 繩 達 官 民 半 責 列 島 創 生 共 住 「 令 和 九 条 」 の 発 祥 元 : 四 海 の 販 路 、 切 磋 琢 磨 の 求 志 風 力 、 郵 政 と 地 方 創 世 の 連 携 、

1. 「^{外来 倭}流行に負けない」^{しにせ 経 綸 祖 孫 蓄 績 諾 冉 備} 伝統産業の不易不絶 = 発祥力、^{不 改 常 典} 「令和九条」とは、

2. 「^{G A F A M}桁違い」ではない「^磁異字元」の発祥元、「^{絲 口 経 綸 求 芯 凰 力}仁倭判別」の比較優位とは、

3. 「^{音 声 覇 權}表音専制」の^{E-quantity}交易と「^{Hiero-glyphics}仁倭文字」^共半有の^{E-quality}比較優位、^{倭 備 実 責}両有国の績任とは、

4. 「^{美 Fili-al propriety}米中^{Mono-gamous Angel}絲吉」の「^{里 仁 為 美}なか鳥もち」、^{Sanctuary}「令和九条」の鳥居、^{求 芯 凰 力 需 給 繩 達}前仁未踏の交易相乗、

「^{Lamech Seven-sein}宗教系凶」の^{仁 倭 判 別}終結、^{青 丹 吉}異字元の^{Pair-ent-al Security}仁権保障、「^{Medici-Machiavelli-Ghosh}唯物数拝」の^{里 仁 格 付}「磁性評価」とは、

5. 「^{西 曆 軍 拡}人災天災」を防ぐ「^{絲 口 治 政}仁倭判別」の^{ぞうじてんばい}造次顛沛、^{東 西 儷 泉}前仁未踏の^{信 頼 絲 吉}令和軍縮とは、 1/17

「^{活 古 墳}アルジャン ^{夫 婦 合 葬}偕老同穴 ^{諾 冉 備}スキタイの、^{文 明}東西儷泉 ^{諾 冉 や る じ ゃ ん}父母ヤルジャン」 1/18

「^{ラスベガス 断 絶}西曆の屈辱」を^{つ な}そそぐ「^{村 田 諒 太 親 子 奈 良}活古墳の雪辱」、^{Gene-sis The Return of the Prodigal Son}地方創世の^{祖 孫 接 続}とは、 1/18

「^{仁 倭 判 別}令和九条」の^{仇 儷}同盟国、「^{Better-half 市場}米中里仁」の^{つ な}糸佳ぎ、「^{地 方 創 世 琴 瑟 わ ざ}需給繩達の^{諾 冉 備}諾冉備とは、 1/18

「^{Red-White and Blue}令和九条」の力は「^{高 麗 旗}個人：全体主義」か「^{青 丹 吉}羅針盤」か、^{ラ ス ベ ガ ス 語}ラスベガスか^{前 仁 未 踏}英中文明か、 1/18

更新域
開

「^{しにせ 林 立}地方創世」の^{絲 口 経 綸}さきがけ、「^{ア イ ス ・ ノ ア ン ・ ア イ ス}北海道」の^{三 つ 足 夫 婦}パシクル、「^{分 水 嶺}千葉」の^{あ る じ ゃ ん}活古墳とは、

「^{十 字 軍}加害者」にも「^{イ ラ ン}被害者」にもならない「^{最 強 の 国 防}羅針盤」の「^{Pair-astroika}修儷固成」とは、 1/19

「^{権 謀 数 学}西曆」日本と「^{発 症}令和」日本の^{信 頼 醸 成}異磁元、「^{発 祥}令和製」の^{比 較 優 位}発祥元、「^{しにせ}前仁未踏」の^{諾 冉 備}前仁未踏とは、

「^{異 磁 元}日本製」を^{ま も}糸佳る、「^{つ な}糸佳ぐ、「^{東 西 維 磁}令和九条」の「^{絲 吉 凰 凰}経緯と鴻基」、^{Piety to the Fili-al}績任と実責とは、

「^{西 曆}流行」に^倭負けない「^{しにせ 蓄 績}祖孫不絶」の^{い と な み}経綸、「^{Lamech Seven-sein}無尽報復」の^{出 家 修 道 院}破門と十字軍か、

「^{羅 針 盤}合意形成」^{異 磁 性}不一致の^{仁 倭}素因は、「^{Pair-ent-kind}仁」か「^{Lamech-kind}倭」か、「^{Mono-gamous-kind}仁類」か^{Man-papism-kind}人類か、 1/20

「^{個 人 全 体 主 義}出家と修道院」の^{権 謀 数 学}多数決か、「^{父 母 子 五 輪}青丹吉互倫」の^{求 芯 凰 力}切磋琢磨か、「^{Mono-gamy-theism-theogony}一糸同仁」か、

^{Twi-nebee Study of History}歴系教育の^{た だ 質 仁}糾縄：貞しい^{令 和}要糾、「^{口 倭}絲練に負けない「^{糸 不 絶}しにせ経綸」とは、

「^{伴 Be-half the Fili-al}半責税制」の^{姻 繩 達}胤力減税は^{無 磁 唯 物 数 拝}西曆経済政治か、「^{有 磁}令和」の^{Piety to the Fili-al}績任と実責か、

「^{Lamech-wise-glyphics}仁倭文字」^{半 有}共有の^{需 給 繩 達}比較優位は^{令 和}歴然か、「^{英 中 文 明}前仁未踏」か、「^{求 芯 姻 力}地方創世」か、

「^{令 和 九 条}地方創世」は^{西 曆 Lamech Seven-sein}弥生環濠軍拡から^{青 丹 吉 奈 良}活古墳文明、「^{村 田 諒 太 親 子 雪 辱}ラスベガスの屈辱」とは、

親子 Be-half the Better-half 西暦 羅針判 Better-half Demi-ocracy 仁雅
国民を代表する代議士は個人か個人か、「半貴仁政」の令和とは、 1/20

東京 羅針盤 雪辱 Compass-ion 針本
「令和五輪」は「親子互倫」の紀元か、「合意形成」の勝利か、 1/21

西暦の近代化 令和 遺伝 諾冉備磁性 Gene-sis
「放射能」と「磁力」の異系元、「しにせ経綸」の地方創世とは、 1/22

不絶経綸 発祥した磁性蓄積 官民半責 令和 求芯胤力
「伝統産業」と連携した需給縄達、「郵政」と連携した列島創生とは、

西暦近代化 造次顛沛 里仁 Pair-ent-kind Lamech-kind
「新型肺炎」にも「仁佞判別」で予防、「仁」か「佞」か、

里仁為美 Egyptian Be-half the Family Lamech fascism 人類 備性仁類
Who is the Beginning of Western Demi-ocracy, Man-papism-kind or the Better-half, 1/23

軍拡 唯物数拝 信頼醸成 異次元共栄 The Return of the Prodigal Son
西暦の殖産興業か、令和の「しにせ経綸」か、祖孫接統か、

「宮」名 夫婦 姓 皇室か 比翼連理 鳳∞凰
「周慣は第二の天性」か、ならば、「造次顛沛」の要糾とは、

鳳凰 防疫 貞純 天津神 宮巢 偕老同宮 □+○ 保宇
「最強の国防」、「皇室の天性」、「夫婦の天姓」、「方円活古墳」とは、 1/23

西暦近代化 造次顛沛 里仁 Pair-ent-kind Lamech-kind
「新型肺炎」にも「仁佞判別」で予防、「仁」か「佞」か、 復習

欧米 慣習 個人主義 しにせ 羅針盤
「少年法」は祖孫法か、親子分離法か、まことの「成仁式」とは、 1/24

鳳凰 造化三神 唯物数拝 青丹吉祥 給与 個人 個人
「夫婦：親子」は賃労働か、磁性蓄積に応じた投資か、技量か伎倆か、

西暦の近代化 令和 遺伝 諾冉備磁性 Gene-sis
「放射能」と「磁力」の異系元、「しにせ経綸」の地方創世とは、 1/22 復習

不絶 万世一系 つながる 経綸縄達 外来 佞 Unxun-unterminated
常に「夫婦：親子」に糸佳がる歴史学修、流行に負けない歴系とは、

西暦近代化 造次顛沛 里仁 Pair-ent-kind Lamech-kind
「新型肺炎」にも「仁佞判別」で予防、「仁」か「佞」か、 復習

第二天姓 皇室 父姓 宮 Filial Piety Piety to the Fili-al
「氏姓夫婦」の模範は「西暦」か「令和」か、少年法か祖孫準繩か、 1/25

仁 互倫 糸口素因 青丹吉 法源順法 個人 全体主義
「夫婦：親子」にはじまる「羅針盤」の規範性、「出家と修道院」か、

「周慣 第二の天性」ならば 造次顛沛 要糾
「宮」名は夫婦の天姓か、皇室か、「比翼連理」の鳳∞凰とは、

糸口 個人 鳳と鳳 磁性 諾冉備 佞 偕老同宮 穴
「医は西暦」か「令和の仁術」か、「医磁元」の「偕老同宮」とは、

半貴縄達 コストカッター 生涯熟成 祖孫優位
「社会保障」は「唯物数拝」か、「磁性応報」、「求芯胤力」か、

「^{ラスベガス}西曆」と「^{奈良 前仁未踏}令和」の比較優位、「^仁文明に似せた^佞元寇」か、「^{祖孫不絶}英中文明」か、

「^{西曆近代化}新型肺炎」にも「^{造次顛沛 里仁}仁佞判別」で予防、「^{Pair-ent-kind}仁」か「^{Lamech-kind}佞」か、**復習**

「^系しにせ」の習慣は「^{慣習 第二天姓}造次顛沛」か、「^{一系不絶}祖孫断絶」か、「^{西曆 令和}放射能」か「^{磁力}磁力」か、 1/26

「^{緒絶 Friendship of Jesus}西曆の夫婦別姓」か「^{皇緒 天性 宮巢}令和の「宮」名」か、「^{ラスベガス：奈良}比較優位」か、

「^{西曆近代化}新型肺炎」にも「^{造次顛沛 里仁}仁佞判別」で予防、「^{Pair-ent-kind}仁」か「^{Lamech-kind}佞」か、1/26：一日 pdf **復習**

西曆：令和：比較優位：**更新域**

「^{八久島里仁 発祥元}しにせ蓄績」 = 「^{四海同仁}国内市場」、 「^{四海 創仁 前仁未踏}イワノヒメ仁徳陵」 = 「^{夫婦 宮 活古墳}偕老同穴」の雪辱、 1/27

「^{仁雅 y-East added Disney 信頼醸成}セガ・ワールド」 = 「^{西曆と 磁}令和の異字元」、 「^{個人 全体主義 一系同仁}出家と修道院」 ≧ 「^{The Return of the Prodigal Son}祖孫接統」、

「^{唯物数拝 腐敗 分紀嶺 信頼醸成 姻力風力}権謀数学の軍拡」 ≠ 「^{宮巢 侶宇 天性 偕老同宮}生涯熟成の軍縮」、 「^{比較優位}習慣は第二の天性」 = 「^{造次顛沛}」、

「^{US of Amerigo-Medici-Columbus Peace-Prosperity-Friendship}アメリカ合衆国」 ≧ 「^{US of the Mono-gamous Eagle Man-papism-kind 異字元 Compass-ion-kind}鳳凰合衆国」、 西曆人類 ≠ 令和仁類、

「^{Pair-astroika 東西儷泉 夫婦にはじまる平和教育 Friendship of Jesus NRA Sega World}修儷固成」 ≧ 「^{破門と十字軍}」、 「^{Disneyland} ≧ 「^{東西儷泉}」、

「^{青丹吉 大極殿 国と神産みの発祥元}親子」 = 「^{造化三神}」、 「^{しにせ八久島 祖孫接統 信頼醸成}生涯熟成」 = 「^{百約之長}」、

「^{最強 国防 Twi-nebee Providence}鳳凰の育成」 = 「^{糸口 経綸}夫婦の瑞祥」、 「^{前仁未踏 百約の長 y-East taken West}英中文明」 ≧ 「^{脱亜入欧}」、

「^{百約の子字 半 Be-half 西曆人類 Reli-gare Better-half Demi-ocracy 仁佞半別 Demotic Democracy}仁佞文字」の共有 = 「^{無尽報復}」の終結、「^{半責仁政}」 ≧ 「^{民主守義}」、 1/28

「^{西曆経政 需給縄達 令和政経}唯物数拝」 ≠ 「^{求芯胤力}求芯胤力」、 「^{西曆 放射能 社会保障 磁性 応報}夢のエネルギー」 ≠ 「^{里仁の磁価}」、

「^{軍拡 技量有事 信頼醸成 軍縮 伎倆有磁}西曆日本製」 ≧ 「^{令和日本作}」、 「^{権謀数学 需給縄達 文明熟成}富国強兵」 < 「^{令和九条}令和九条」、

「^{友愛 羅針盤 針本 青丹凶 令和九条 青丹吉 Icarus 放物線 4.5 度}西曆学府」 ≧ 「^{貞純学府}」、 「^{有事製}」 ≠ 「^{有磁作}」、 排中律 < 中庸、

「^{需給 破門 四海創仁 求芯胤力}西曆の大沼」 < 「^{令和の大沼}」、 「^{需給縄達 諾再働 求芯胤力}四海創仁」 = 「^{官民半責}」、

「^{ラスベガス 村田諒大親子 奈良 個人主義 しにせ経綸 祖孫接統 The Return of the Prodigal Son}西曆IR」 < 「^{令和IR}」、 「^{西曆五輪}」 < 「^{親子互倫}」、 「^{祖孫接統}祖孫接統」、

「^{せき れい 維芯 糸 むす 令和 糸 口 しれん}鶴と鴿 明治の宮で いと糸吉び、 すべてのはじまり 糸練をいかし」 1/29

温故 官民半責 創祥 比較優位 井上尚弥 互倫 奈良 村田諒太親子
「大沼∞郵政∞知新」の地方創世、「最強の親子」、「令和の雪辱」とは、

活古墳 令和 個人主義 諾冉備 父半 Better-half もほん
「しにせ」の発祥元は「西暦」か、三井「高利」か「珠寶」の母半か、

磁価革新 唯物数拝 風∞風 三巴 高麗旗 親子互倫 西暦の近代化
「技術創祥」は「技量」か、夫婦と親子の「伎倆：造化三神」か、放射能か、

Before Compass-ion Neo-Confucianism 有磁仁政 Proto-Confucianism 奈良雪辱
「西暦」の朱子学、「令和」の箕子学、「大沼創祥」とは、

需給縄達 祥 相性 比較優位 羅針盤 人為知能
「求心胤力の発信元」、「一点物」、「本物」の小売業、仮想現実か、

分磁領 Compass-ion ラスベガス：活古墳 Medici-Machiavelli-Ghosn 権謀数学
「令和」は「磁性」の比較優位か、西暦の「唯物数拝」か、

西暦 令和 糸口 GAFAM 子宇 紀
「朱子学」と「箕子学」の相異は「桁違い」か「異子元」か、異系元か、

悪循環 西暦 地自転×月引力 令和 個人 全体主義 親子互倫
「放射能的電力」と「天文学的電力」、「出家と修道院」か「夫婦の雪辱」か、

Compass-ion 仁佞半別 Mono-gamy-theism 里仁為美 一系 糸口
「合意形成」の失敗はなぜか、中東か、米中か、イカロスの倆親か、

ラスベガス 奈良 求心胤力 祖孫不絶 活古墳 The Return of the Prodigal Son
「西暦」と「令和」の比較優位、「令和大沼」の異磁元とは、「祖孫接続」

偕老同穴 万世一糸 糸吉経綸 しにせ 敢えて見る 鳥瞰 Medici-Machiavelli-Ghosn
To stay Fidel is a trustworthy Job, which will never find you unemployed,

Two-nebee：糸口 芯胤胤力 風∞風 瑞祥 祖孫不絶
The beginning of Trust and Prosperity. from the Un×un-un∞terminated 1/30

Gene-sis 宋代 Scholasticism 由緒 糸充 神統
「文明に似せた元寇の朱子学」、「糸に似せた『しにせ』の箕子学」とは、

富国強兵 求心胤力 由緒 武田薬品、旧日産、IR 放射能 しにせ
「需給爆発」と「需給縄達」の糸口、グローバルゼーションは西暦か磁力か、

イワノヒメの耳大雀陵 倭の五王 嫡母一系 †Patron of the Prodigal Son†NRA \$ Amerigo's Dream \$ 仁雅セガか、

半分傀儡 井上尚弥と村田諒太 祖孫 需給びかドン しにせ
「内政干渉」か「最強の親子」か、「放射能」か「羅針盤」か、

元寇朱子 高麗三仁 Scythian Pair-astroika 偕老同穴 イカロス之かすがい
「西暦高麗」か「伉儷箕子」か、「東西儷泉はアルジャン、父母やるじゃん」、

しにせ伎倆 百貨店 令和 東西縄達 Artificial Intelligence the Virtue of Icarus
「一点物」の集積裡は不要か、「百貨儷泉」は西暦か、米中接続か、

東西儷泉 百貨店 需給縄達 信 諾冉備 活古墳
「令和日本」は観光地か「求心胤力」の発祥元か、しにせ八久島か、

弥生 環濠 糸口 緒絶 偕老同宮 宮名 なをただす
民族の壁を作っているのは由緒か糸冬か、「方円活墳」の共有、名正とは、 1/31

Man-papism-kind 人類 虫 類 仁 類 比翼連理
「西暦」の氏姓か、「皇室」の「宮」名か、「第二天姓」とは、

Demo-tic Demo-crazy Patronym Better-half Lamech-kind Better-half Demi-ocracy 片絲 鳳∞鳳
「中東糸冬」は西暦に宿題か 倭 因 か、「合意形成」は人か 仁 か、

糸 縁 西 暦 経 政 政治 経済 令和 温 故 発 祥
「復興支援」は「唯物数拝」か、「しにせ経綸」の「大沼知新」か、

Man-papism-kind 男女口+〇字 十字軍 偕 老 同 宮 Pair-ent-kind
「西暦」に「宮」名はあるか、弥生時代か 方 円 活 古 墳 の 令 和 か、

US of the Mono-gamous Eagle Better-half Patronym 大 極 殿 Red-White and Blue Pair-ent-onym
「鳳凰合衆国」のはじまりは「西暦」か、奈良の「青丹吉」か「宮と仁」か、

政 治 糸 口 宮 仁 Pair-astroika Friendship of Jesus
建国のはじまりは「名を正す」、「修儷固成」か、「夫婦別姓」か、

Frater-nity Better-half Compass-ion 宮 仁 ぞうじてんばい
「友人イエス」は「比翼連理」か、「第二の天性」は「造次顛沛」か、

Pair-ent Name 半 侶 營 巢 偕 老 同 宮 個 人 個 仁
「宮」名制とは旧名并存の「第二天姓」、西暦か「皇室」由来か、 2/1

最 重 ウラン 破 門 放 射 能 磁 力 永 円 磁 価 革 新 紀 元
「最も重い元素」を壊しても良いのか (E=MC²)、前仁未踏の令和とは、

鳳 ∞ 鳳 Deluge 皇 虹 朱 子 仇 儷 井 Pair-adise 井 被 破 門 国 Pass-over
即位に伴う「糸練と瑞祥」、西暦中国から箕子 里 仁、英中文明の雪辱とは、

E = M C 死 角 判 別 悪 循 環 永 円 しにせ繩達 飯 館
「原子力政策」の仁倭、「放射能」か「磁力」か、需給爆発か、「大沼」か、

夫 婦 呂 ∞ 糸 口 巢 為 経 糸 縦 口 鳳 ∞ 鳳 官 營
「半侶の二口」、「夫婦の營緯」、「祖孫の官」、「鴻基の経緯」とは、

出家と修道院 Frater-nity 偕 老 同 穴 Fide-lity 宮 仁 国 と 神 産 み 諾 冉
「西暦の友愛」と「令和の仁愛」、「名を正す」建国の紀元とは、

糸 口 需 給 爆 発 親 子 互 倫 需 給 繩 達
「西暦」のはじまりはビッグバンか、「令和」の造化三神、求芯胤力とは、 2/2

前 仁 未 踏 百 貨 Hiero-Demotic Advantage Twi-nebee 偕 老 同 穴
「英中文明」は「東西儷泉」か、東 西 文 明 の 諾 冉 倆、比較優位か、

技 術 創 祥 西 暦 近 代 化 軍 拡 需 給 繩 達 軍 縮
「磁価革新」は「需給爆発」に悪用か、「信頼繩成」に善用か、

温 故 知 新 出 家 と 修 道 院 せ きれ い Man-papism-kind 令 和
「日本学」の研究は「西暦的」か、「鶴鴿的」か、人類 的 か 仁 類 か、

万 世 一 糸 Piety to the Fili-al 糸 絲 並 鴻 基 の 経 緯
「祖孫：祭祀=祭糸=齋糸」は「しにせ」の「いとなみ」：偕老同宮か、

建 国 発 祥 元 しにせ八久島 活 古 墳 需 給 繩 達 諾 冉 倆 東 西
令和のIRは全 国 の「しにせ」集績里仁か、「一点物」の百貨儷泉か、

糸 口 青 丹 吉 互 倫 向 繩 求 芯 胤 力 鳳 ∞ 鳳 比 較 優 位 IR
「夫婦：親子藝能」の発信元、「琴瑟触芯」の要糾、需給繩達源とは、

Who will begin Better-half Demi-ocracy in the R W B , and Piety to the Fili-al,

「病理」は磁性異常であり「医の仁術」、「磁性診断」の技術革新とは、

令和仁年仁月仁日は「分字嶺」になるか、「過ぎ越し」の英中文明とは、[2/2 : 一日 pdf](#)

「井上尚弥親子」の渡米は「切磋琢磨」か、「飼い殺し」か、 2/3

「唯物数拝」の西暦税制か、求芯胤力の「半責・胤力減税」か、

「西暦中国」の「箕子回生」、「百葯の長」と「医の仁術」とは、

「需給爆発」と「需給縄達」の比較優位は歴然か、武田薬品か、

「糸練」を糾:縄:貞しく活かしているか、祖孫不絶の糸佳ぎか、

「鳳凰合衆国」の雪辱は資金力か、「桁違い」か「異磁元」か、

「廃炉作業」未踏の「悪循環」、令和の「異紀元」は「半傀儡」か、

「大企業」から「本家と分家」のしにせ林立、西暦と令和の比較優位とは、

「西暦中国」の「箕子回生」、「百葯の長」と「医の仁術」です。 **仁節分の日**

(「酵母と仁」不易の葯治) !!!

Only the Better-half can make the Better change; Who is the next President, 2/4

「働き方改革」は不易の流行化か、「比翼の連理」か、「国産み神産み」か、

「百舌鳥耳原中陵」は無縁墓地か、令和の活古墳か、「イワノヒメ仁徳陵」か、

海上自衛隊の中東派遣は「貞察探貞」だけか、「信頼醸成」の発信元か、

「西暦」の主導権は「需給爆発」であった、令和の「需給縄達」は永円永糾か、

「一点物」の集績協走は「伎倆縄達」か「技量量販」か、百貨泉かIRか、

「井上尚弥親子」の渡米は「切磋琢磨」か、ラスベガスか、「飼い殺し」か、

令和発祥 敢えて目算
「地方創世」の鳥瞰式：

祖孫接統 比較優位 温故知新 E (volution-ary) -quality 西暦近代化 諾再備 Mono-gamy-theism-theogony
「伝統産業」 × 「量産型産業」 = 需給縄達、「量産品」 ≒ 「一点物」、2/5

祖孫西暦 造化三神 令和五輪 G A F A M 求志嵐力 温故知新
「個人需給」 ≒ 「親子需給」、「桁違い」 < 「磁価革新」、

The Un-leashed power-of-the Atom 糸吉 諾再備 結実 Man-papism-kind 異紀元 Pair-ent-kind
「人工知新」 ≠ 「しにせ発祥」、「欧英人類」 ≒ 「英中仁類」、

祖孫∞西暦 Like Carlos The Return of the Prodigal Son Latin時代 異字元 伉儷字代
「温故活知新」 = 「祖孫接統」、「ラスベガス西暦」 < 「奈良令和」、

US of Amerigo-Medici-Columbus Better-half US of the Mono-gamous Eagle
「アメリカ合衆国」 < 「鳳凰合衆国」、

出家と修道院 西之鳥 祖孫知新 祖孫断絶 温故知新 口永良部島 酵母 無敗
「西暦学会」 ≒ 「令和学会」、「西暦医学」 ≒ 「医の仁術と百薬の長」、2/6

令和仁年仁月仁日の「分字嶺」 = 「節分の日」、y-East taken Passover < 「信頼醸成」、

糸吉史 歴史の善用 出家と修道院 修醸醸成 ∞ 糸元
「唯仁系観」 ≒ 「その他の史観」、「西暦二千年」 ≒ 「糸口の令和」、

百薬の長 信頼 権謀数学 醸成 西暦医学 耐性菌 村田諒太親子 令和活古墳
「無敗の酵母」 = 「耐性菌」に活応、ラスベガスの屈辱 < 奈良の雪辱、2/7

殺菌 アルコール 死活 令和活酵母 Lamech Seven-sein 西暦医学 儼滅苦 報復
「西暦の酒類」 < 「信頼の醸成」、「権謀数学」 = 「耐性菌の無尽」、

断絶 放射能 祖孫知新 令和縄達 ビッグバン 放射能 ∞ 親子三神 永円磁力
「西暦的近代化」 < 「祖孫的永続化」、「桁違い」 < 「忠用蓄績」、

需給爆発 糸口経緯 雷給縄達 ビッグバン 放射能 ∞ 親子三神 永円磁力
「西暦大沼」 < 「老舗大沼」、西暦的原子力 并 令和的原子力、

After the Big Bang 由緒 糸口縁緯 Gene-sis 紀 Piety to the Fili-al しに
「西暦学会」 < 「令和学会」、「由緒」 = 「糸元」 = 「糸似せ」、

信頼縄成 仁倭文字 酵母醸成 仁倭判別 経緯 鴻基 比翼連理 風と風 瑞
「百薬の長」 = 「百薬の長」 = 「百薬之鳥」 = 「百薬之兆」、

出家と修道院 仁倭元寇 祖孫雪辱 夫婦にはじまる平和教育 令和九条 Lamech Nine-nein
「西暦の力」 ≒ 「令和の糸口」、「破門と十字軍」 = 「西暦報復戦」、2/8

百薬の長 令和九条 紛争地 啓修儼 最強の親子 貞察探貞 修儼固成 糸吉
「無敗の酵母」 = 「病原菌」に届く必要、令和自衛隊 = 信頼醸成の発信元、

酵母 濃密 空気：感染<治療 都会温床 肺 神統 さかき 由緒 百薬の長
「森林浴」の応用 = 「新型肺炎」の根絶、「清めの榊」 = 「着葉酵母」、

「最強の国防」、^{仁 侯 判 別}「最強の親子」、^{祖 孫 し に せ}「最強の酵母」とは、 2/10

建国の「^{破 門 と 十 字 軍}からし種」か、^{信 頼 醸 成}「百薬の長」と^{絲 口 舐 芯}「医の仁術」か、^{jia xiao y -East added Trust 無 敗}加酵、加 酵、加酵！

^{唯 仁} 'Only the Better-half can make the Better-change.' ^{信 頼 の 酵 <母>} slogan for ^{leaven Red-Blue and White} Presidency ^{加 酵 青 丹 吉}

令和の皇室は「^{祖 孫 虫 緒}対内」より「^{温 故}対外」^{信 頼 知 新}醸成、「^{信 頼 繩 成}祖孫接続」の^{酵 母}母半か、

Judaeo-Hellenic-Isalm^{半 責 仁 政} Demi-ocracy ^{Hiero-glyphics} エジプト ^{文 明} は「^{だ け}表意文字」からか、「^{Demg-tic Democracy}表音専制政治」とは、

「最強の国防」、^{仁 侯 判 別}「最強の親子」、^{祖 孫 し に せ}「最強の酵母」、^{jia xiao y -East added Trust 無 敗}加酵、加 酵、加酵 !!! 2/10

并∞

「^{仁 糸}ひとすじの ^{絲 口}そのいとぐちも ^式たがふれば、^{糸 分}もつれもつれて ^{絲 吉}とくよしぞなき」

昭憲皇太后御歌 (ルビは加筆) 2/11 ^{jia xiao y -East added Trust 無 敗}加酵、加 酵、加酵 !!!

「^{無 敗 酵 母}百薬の長」は^{市 場 的}民需か、^{安 全 保 障 国 防}死活の必需：軍需か、 R2/2/11：一日 pdf

「^{需 給 爆 発}経済優先」の^{西 欧 薬 品}西暦か、「^{需 給 繩 達}求芯胤力」の^{百 薬 の 長}令和か、^{吉 前 仁 未 踏}青丹凶か^{ベニシリン 活 酵 母}耐性菌か、加 欧か加酵か、 2/12

「^{令 和}仁酵祭」と^{西 暦}「^{y-East taken-added Trust}除酵祭」の異 ^{活 酵 母 無 敗 命 運 夫 婦 絲 口}紀元、「^{百 薬 の 長}百薬の長」必須の「^{医 の 仁 術}医の仁術」とは、 2/13

「^{被 造 薬 品}西暦」と^{百 薬 の 長}「^{仁 侯 判 別}令和」の比較優位、「^{経 済 政 治}需給爆発」か^{政 治 経 済}「^{需 給 繩 達}需給繩達」か、

「^{無 敗 酵 母}百薬の長」は^{市 場 的}民需か、^{安 全 保 障 国 防}死活の必需：軍需か、^{温 故 知 新}仁酵齋絲とは、 R2/2/11：一日 pdf

「^{発 酵 食 品}炭酸飲料」の由来は、^{智 恵}信頼醸成の^{百 薬 の 長}「^{百 薬 の 長}酵母」か、^{夢 の エ ネ ル ギ ー 飯 館}権謀数学の西暦か、 2/14

「^{し に せ}温故」の活^{死 地 方 創 世}「^{異 紀 元}知新」か、^{仁 酵 齋 絲}死活の「^{信 頼 醸 成}信頼醸成」か、^{ベニシリン 百 薬 の 長}真珠にブーちゃんか、

「^{出 家 と 修 道 院 の 西 暦}ユネスコ憲章」か、「^{令 和 絲 口}夫婦にはじまる^{信 頼 醸 成}平和教育」か、^{y-East taken West y-East added Trust}除酵祭か ^{仁 酵 祭}仁酵祭か、

「^{伧 儷}高麗人」に^{文 明 侯 病}新型肺炎の^{腐 敗}死亡感染がないのは^{活 酵 母 仁 酵}キムチの常食か、 2/15

「^{仁 酵 祭}活酵母食品」の工夫は「^{伝 統 四 海 醸 成}地方創世」の^{発 祥}醞酵元か、^{西 暦 近 代 化}原発の廃棄物か、

仁 倭 信 頼 醸 成 夫 婦 糸 口 Passover Demotic 近 代 化 仁 酵 祭 分 酵 嶺 とは、

「イワノヒメ仁徳陵」の地方創世は観光か、「偕老同穴」の活古墳か、 2/16

英 中 文 明 青 丹 吉 祥 何 処 か、 Blue-Red and White 太 極 旗 太 極 殿 香 港 か 高 麗 か 奈 良 か、

針 本 傳 育 伉 儷 磁 性 文 明 発 祥 酵 酵 諾 冉 備 から し だ ね 天 照 大 神 Better-half 「貞純学府」の比較優位、千代八千代の糸口は辛子種か母半酵母か、

西 暦 耐 性 菌 紀 唯 物 教 拜 求 芯 嵐 力 祖 孫 接 続 「新型肺炎」の分酵嶺は需給爆発から需給縄達への起死回生か、

疫 病 退 治 活 酵 西 暦 百 葯 の 長 「蘇民将来」の「蘇」とは、「過去」か、将来か、 2/17

仁 知 紀 仁 者 無 敵 千 年 万 年 糸 口 「山と水」の分水嶺、夫婦は不動か、信頼醸成の紀元か、 2/17

Compass-ion Ratio 羅 針 判 出 家 と 修 道 院 諾 冉 備 指 南 「仁」と「知」の異磁元、「片糸」と「糸吉」の結実とは、

出 家 と 修 道 院 の 西 暦 令 和 糸 口 信 頼 醸 成 y-East taken West y-East added Trust 「ユネスコ憲章」か、「夫婦にはじまる平和教育」か、除酵祭か仁酵祭か、復習 2/18

活 酵 母 除 内 Passover 高 麗 仁 酵 祭 信 頼 醸 成 令 和 食 膳 「キムチ」抜きの外食は西暦か、伉儷の食習慣は「医の仁術」か、「医食同源」か、

そ と 鳥 竿 Mono-gamous Birds 西 暦 y-East added West Be-half 外 来 「蘇塗」は「鳥居」か「百約之鳥」か、過越の除菌祭か、半傀儡か、

空 気 感 染 予 防 治 療 酵 母 清 浄 発 酵 炭 酸 令 和 更 新 域 并 「活酵母菌の室内散布」、「森林浴」の推奨、活酵母入飲料の習慣、

Pair-ent-ocracy 流 行 全 体 法 源 四 海 同 仁 令 和 皇 室 司法制度改革は「半外来」か、「祖孫接続」か、「信頼醸成」の発酵元か、

父 母 鏡 : か す が い : 羅 針 出 家 修 道 院 : 十 字 軍 親 子 互 倫 み つ ど も え 「令和の子育て」は「個人と全体主義」か、「造化三神」の三巴か、

糸 凶 需 給 爆 発 糸 吉 需 給 縄 達 糸 元 糸 口 糸 へ ん Piety to the Fili-al 「倭」の経済政治から「仁」の政治経済、由緒の初芯、しにせ経綸とは、 2/19

由 緒 姻 糸 吉 結 実 令 和 伉 儷 嵐 糸 合 給 与 令 和 Be-half Demi-ocracy 需 給 縄 達 「芯用磁力的」交換経済≡「磁性姻力」に応じた投資 = 「半責税制の姻力減税」、

仁 類 西 暦 Mono-gamous Eyes 鳥 瞰 仁 酵 祭 Better-half Compass-ion 令 和 「夫婦」の「受難」から「鳳凰入眼」、そして、合意形成の「指南」とは、 2/20

Compass-ion 糸 吉 青 丹 青 丹 吉 五 輪 マ ハ テ ィ ー ル 統 領 夫 婦 「令和」は「夫婦」にはじまる「親子藝能」か、「生涯熟成」か、

し に せ 経 綸 E-quantity E-quality 嵐 力 前 仁 未 踏 政治経済は「量的拡大」か、「需給縄達」の最適化、「恒級熟成」か、

「夫婦」にはじまる「仁権」 = 「仁慈」、代議士は個人か両性両全か、

「植松聖」の教育は西暦か、糸凶か、親子互倫か、出家と修道院か、

日本国政治は「半外来」か、「付和雷同」か、「信頼醸成」の発祥元か、

「夫婦にはじまる合意形成」は「米中関係」か、中東か、東西儼泉か、

「両性両全」の仁権は「出家と修道院」か 2/21、鳳か凰か、鳳^{糸口}凰か、2/22

「歴史探偵」は考証学のはじまりか、令和国会の合意形成か、

「答え」は「個人と全体主義」の多数決か、「命運の糸口 = 鳳凰律」か、

「人工：森林浴」 ≡ 「百葯の長」と「医の仁術」です。仁^{節分}の日 (2/3)

「消費 = 投資」と「夫婦伎倆」の質的評価、求芯胤力の前仁未踏、

「繩達的需求」関係に最適な政治経済、「半家内制生産」、「量産から倆産」、

「個人」から「夫婦：親子」雇用、「唯物数拝」から「芯用蓄績」とは、

「祖孫接続」の地方創世、「偕老同穴」の活古墳、 2/23

「夫婦にはじまる平和教育」は「親子藝能」の黄金時代か、 2/24

「地方の親子」は文明病か、「仁酵沐浴」か「人工森林浴」か、

「前仁未踏」の「琴瑟触芯」は何処か、「出家と修道院」か、

Only the Better-half can beat Man-papism-kind, with the Better-change,

「成仁年齢」と「成仁」の異磁元、植松智は「成仁」か、

What is the Beginning of Demi - ocracy = Re-pair of Demo-tic Democracy,

「人類と仁類」、「民主主義と半責仁政」の異字元 = 比較優位は歴然か、

y-East taken West Medici-Machiavelli-医術 y-East added Trust 百薬之長
「除酵祭」の「権謀数学」か、「仁酵齋」の「信頼醸成」か、 2/25

Med-ici Med-icine 飯館近代化 G.A.F.A.M 祖孫知新
「西暦医学」は「夢のエネルギー」か、「桁違い」か「しにせ」か、

ベニシリン 無敗酵母 原子力 発癌 糸口 修麗
「真珠にぶうちゃん」か、「放射線に白血病」か、「医の仁術」か、

里仁為吉 親子藝能 I.R 西暦 十字軍 仁雅
「前仁未踏」の「琴瑟触心」は地方か、「出家と修道院」か、令和か、

睦 なかす 雀躍 睡鳩 糸口 糸充 由緒
「むつまじき 中洲にあそぶ ミサゴすら、おのずからなる みちはありけり」 2/26

昭憲皇太后御歌 (ルビは加筆)

仁者 由緒 親子藝能 最強 西暦 弥生 青丹 吉奈良
「夫婦にはじまる平和教育」は無敵か、「環濠集落」か「方円活古墳」か、

First Pair-ent 西暦-片 糸-人類 倆 親-仁類
The Presidency must ask Man-papism-kind who the Better-half is, 2/27

あなにやし be-half 先にほめる Re-pair pre-pair Pair-ent-hood 仁か優か
Ask and receive the Answer, Ask and receive the nomination, Ask...

ひとりひとり 善玉菌 y-East added Trust 倭因 修麗
「仁人仁人」が「活酵母」を醸成熟成し、すべての「腐敗」を醸滅、

あえ み Mono-gamous Eyes US of the Mono-gamous Eagle 鳥指南
「敢えて看てる鳥」の「鳥瞰」、鳳凰合衆国の八咫鳥とは、

糸吉 結実 倭達 仁酵 熟成 除酵 仁酵
「医学」の進歩は「文明病」か、「温故活知新」か、腐敗と醸成の異学とは、 2/28

y-East taken West Medici-Machiavelli-医術 y-East added Trust 百薬之長
「除酵祭」の「権謀数学」か、「仁酵齋」の「信頼醸成」か、 復習

Man-papism-kind im-paired 出家 修道院 ∞ 鳥瞰 Mono-gamous-kind
人類に調囚された破門と十字軍か、鳳と凰に調教された仁類か、

温故革新 令和 需給爆発 需給縄達
「人工知能」の活用は「唯物数拝」的か、「求芯胤力」的か、

信頼醸成 剣謀数学 西暦 需給軍拡 しにせ
「比較優位」は「核保有国」か、弥生環濠集落か活古墳偕老同穴か、 2/29

造化三神互倫 前仁未踏 糸口 鳳∞鳳 仁 比較優位
「夫婦親子藝能」の黄金時代にはじまっている令和の礎、需給縄達とは、

Man-papism-kind Better-half 伴 Be-half the Pair-ent Pair-astroika
「外つ国」と交わる「半なり」の半責、四海同仁の修麗固成とは、 3/1

需給爆発 令和 剣謀数学 需給縄達
「軍拡」は「熟成」か「腐敗力」か、感染拡大か、信頼醸成か、

造化三神互倫 前仁未踏 糸口 風∞風 仁 比較優位
「夫婦親子藝能」の黄金時代にはじまっている令和の礎、需給縄達とは、

夫婦藝能 紀 技術発祥 令和 求芯風力
「親子互倫」がもたらす「異磁元」の「磁性革新」=「比較優位」とは、

比翼連理 風∞風 模範 マハティール Man-papism-kind 需給 爆発
「生涯現役：熟成」の母半ほどの夫婦か、西暦の軍拡に腐敗か、

需給爆発 令和 剣謀数学 需給縄達
「軍拡」は「熟成」か「腐敗力」か、感染拡大か、信頼醸成か、 3/2

西暦需給軍拡 求芯 方円活古墳 仁 忠 義
「弥生環濠集落」を消滅せしめた「偕老同穴」の姻力:胤力:引力とは、

前仁未踏 里仁為吉 東西アルジャン Better-half Presidency 婦糸糸吉
「親子藝能」の開催は百貨麗泉か、「あなにやし」は箕子回生か、

活古墳 夫婦合葬 諾冉倆 文明 諾冉やるじゃん イカロスの感慨
「アルジャン 偕老同穴 スキタイの、東西麗泉 父母ヤルジャン」 (1/18)

不改常典 糸口 Pair-ent-ocracy Im-paired-ocracy 外交 Man-papism-kind 仁類 糸
「規矩準縄」の「素因」、「仁政」とその他の治政、西暦と令和の異字元とは、 3/3

剣謀 腐敗力 y-East added Trust 外交 医の仁術
「軍拡」は選択肢か、「信頼醸成」の怠りか、「百約之長」か、

西暦軍拡 仁雅 仁齋齋 夫婦互倫 生涯熟成
「新型コロナウイルス」は令和の「過ぎ越し」か、「親子藝能」の前仁未踏とは、

y-East added Trust 人類 y-East taken West Pair-adise 東西麗泉 令和式
「仁酵齋」は西暦の「除酵祭」か、「米中里仁」の需給醸成とは、 令和仁年 3/4

唯仁 Pair-ent 糸吉 Pair-astroika-adise President
Only the Better-half can make the Better-change; Who is the Better-half,

前仁未踏五輪 祖孫知新 しにせ 仁類 Twi-nebee 令和軍縮
「夫婦親子藝能」は地方創世の発祥力か、「夫婦にはじまる平和教育」か、 3/5

風∞風 技量 結実 きみわざ 仁瑞 親子互倫
「親子藝能」の発祥力は個人か、糸吉の諾冉倆=伎倆か、造化三神か、

西暦朱子学 糸凶 西暦元寇 高麗旗 唯仁伉儷
「格物致知」にはじまる「唯物史観」、「大極殿」の「箕子回生」とは、 3/6

資本：共産主義 糸冬 東西麗戦 異字元 Pair-astroika
「唯物数拝」の由緒は「スコラ哲学」か、「前仁未踏」の東西麗泉とは、

唯仁令和 Mono-gamous Eyes 敢えて入眼 Better-half Pair-ascope 男系∞傳育
「造次顛沛」の鳥瞰と史瞰、「女人入眼」の探貞并貞察とは、

仁俊 疫病 糸口 酵母 蘇生 蘇民 將來 活酵母 成仁 三脚夫婦 信頼醸成
復習：「元寇」の戒め、森林浴の沐浴、屠蘇・蘇塗の蘇、即位の銅烏幢、仁酵節、

造化三神互倫 里仁格 四海同仁 軍縮力 恒級 E<volutionary>quality
「夫婦親子藝能」の発祥力、「信頼醸成」の発信元、「磁性的」需給縄達、

Man-papism-kind Pair-ent-kind 仁 倭 識 Return of the Prodigal Son 万世不絶 東西鳳凰
西曆と令和の分磁嶺、祖孫接統、親子一系、「米中同仁」、

ベニシリン 百薬の長 GAFAM 令和 磁 比翼連理前仁未踏
「真珠にぶうちゃん」、「桁違い」≠「異字元」、Better-half Demi-ocracy、

... 「半責税制の姻力減税」、「第二の天姓」、友人と半侶の糸元性、 3/7

夫婦互倫 諾冉備発祥 人事評糾 祖孫知新 しにせ
「親子藝能」に半与した人材育成：里仁格付、地方創世の発祥元とは、 3/8

西曆半傀儡 伉儷雪辱 イカロス経済政治 しにせ 西曆：令和 糸口 治政
「飼い殺し」と「大極殿」、「排中律」と放物線、比較優位と医の仁術、 3/7

糸 片糸 糸 吉 Lamech Gene-sis
To Be or not to be the Better-half, what is the Hamlet of Demi-ocracy, 3/8

糸口 吉凶 平和教育 令和 羅針盤 西曆律
「夫婦」にはじまる「ジェンダー問題」、夫婦の合意形成は多数決か、 3/8

軍拡元寇 Primary Im-pairment 破門 十字軍 百薬の長 紀元
「浮気浮世」糸凶≡糸冬「出家と修道院」、「信頼醸成」の勝利とは、 3/7

君 西曆 Man-papism-kind 百薬の長 内助
「諾冉のゆく道は」♪... 「格物の父」か、「信頼醸成の酵母」か、 3/9

糸 吉 むすび 個人 全体主義 糸口 仁 政
「懐メロ」の力は「出家と修道院」か、「あなにやし」か、

父母 青丹 吉 実 令和 かすがいも三巴 むすび糸吉
「そらにまた 日が昇るとき」♪、「わかものはまた あるきはじめる」♪、

対：Dui Pair-ent 仁 Like Father かすがい 青丹 - 吉
Who taught us the Peace Sign; Icarus or His Pair-ents,

諾冉 みち イカロス 偕老 同穴 知識経験 糸吉 鳳凰瑞承 前仁未踏
「父母のゆく糸充は」♪、「年輪と共に」知験が活かされる「生涯熟成」令和、

「だのになぜ 先にほめるの、父母はゆくのか そんなにしてまで」♪、

西曆 Demo-tic-ocracy 半 結実 むすび Pair-ent-kind Lamech-kind
「表音文明」に過信か、「糸吉」は詠みか、「仁」か「倭」か、

父母 青丹 吉 実 令和 かすがいも三巴 むすび糸吉
「そらにまた 日が昇るとき」♪、「わかものはまた あるきはじめる」♪、

令和 発祥 敢えて目算
「地方創世」の鳥瞰式：

糸孫のこ 糸佳す「夫婦」の歴糸、令和に紀元するか、出家と修道院か、令和二年 3/10

集団 西曆 国防 青丹吉 令和 人類 仁類
疫病感染は「連帯性」か、予防は「親子性」か、「有史」前か後か、

祖孫 経緯 連理 仁 政 鳳凰 比翼 仁 倭 判別 令和 有糸
「邦家の経緯（糸）：王化の鴻基（佳）」とは、「削偽定実」か「諾冉の紀元」か、

Hist-ory 糸充 片絲 絲口 Un-terminated
「歴糸」の主体は「個人」か、「唯仁史瞰」は「造次顛沛」か、

絲口 吉凶 平和教育 令和 羅針盤 西暦律
「夫婦」にはじまる「ジェンダー問題」、夫婦の合意形成は多数決か、(3/8)

西暦需給重披 求芯 方円活古墳 仁 忠 義
「弥生環濠集落」を消滅せしめた「偕老同穴」の姻力:胤力:引力とは、(3/2)

Mono-gamous Eyes 鳳凰省 絲口 全体法源 ただ 忠 仁
「貞察探貞」の「鳥瞰省」、「素因」から「規矩準繩」を糾繩:貞すか、

生涯現役:熟成 活瑞 鳳凰 仁術 Look-add y-East 熟成
「マハティール夫婦」の復活は紀元の要請か、「信頼醸成」の発祥元とは、3/11

諾冉のゆくみちは、希望へとつづく」、「そらにまた 日が昇るとき」♪、

かすがいも三巴 むすび糸吉 Pair-ent-kind むすび 糸吉 Dui
「わかものはまた あるきはじめる」♪、「仁類もまた あゆみはじめる」♪、

唯仁 Mono-gamous 糾理糾命 歴糸学 紀元 = 糸元 備性備全 備親 仁類
Is it just the Twi-nebee Study of Hist-ory or the Beginning of Pair-ent-kind,

諾冉のゆくみちは、はてしなく遠い」♪、「英結」新字代とは、Dui add y-East
対:加酵

鴻経緯基 佳双=雙 だれ むす つな まも
「鳳∞凰」の夫婦は言佳に糸吉ばれ:糸佳がれ:糸充られるのか、

仁 声 候い 仁 候判別 あ え て 看 て る 鳥 瞰 か、 3/12

ふる鳥 もと 糸元 天為 鴻基 経緯 いつわ な なくに
「佳に 求めもとめよ なにごとも、比翼の連理 人為り無くに」

補完 孫祖糾合 需給爆発 需給纏達
「障害者・幼老者」を活かすのは「唯物数拝」か、「求芯胤力」か、 3/12

戸籍 糸充 全体 祖孫 経緯 糸
「編糸」の目的は個人主義か、「親子一糸」の糸守、「しにせ」か、

前仁未踏 令和 父母のゆく道 年輪と伴に 知験が活かされる
「親子藝能」の宝塚版はまだか、藤田敏雄の「生涯現役:熟成」か、 3/13

鴻経緯基 佳双=雙 だれ むす つな まも
「鳳∞凰」の夫婦は言佳に糸吉ばれ:糸佳がれ:糸充られるのか、

ふる鳥 もと 糸元 天為 鴻基 経緯 いつわ な なくに
「佳に 求めもとめよ なにごとも、比翼の連理 人為り無くに」

Frater-nity Jesus Fide-lity 磁 諾冉 はじま 親子藝能 Dui add y-East
「兄弟:友人」と「夫婦」の異糸元、「夫婦に糸口る平和教育」とは、対:加酵

Mono-gamous Five 二代 六代 五代 祖親 備全
「貞純五王:綏靖一孝安」の頂点「孝昭天皇」の実在性、長寿性とは、

絲口 有史 Gene-sis 3月10日 子系のこ 糸吉経緯 教育
「夫婦」紀元の「歴糸」3日目、後世に糸佳す歴史記録・記述とは、

地方創世 発祥国 いずこ 需給爆発 偕老同穴の活古墳 健作
「親子藝能」の先進県は何処か、「経済政治」か「まっすぐに生きる為」[♪]か、

「けぶりたつ 多美艸の唄 青丹里、奈良の宮処は いずこに聞こえん」

y-East taken West と y-East added Trust Passover 信頼醸成 Gene-sis
「除酵祭」と「仁酵齋」の異紀元、「生涯熟成」の地方創世とは、 3/14

仁 臘 絲吉 Big Bang Twi-nebee 父母 絲口
「唯物史観」の限界は「英傑」か「英結」か、令和の創世紀とは、

Pair-ent-sapio 造次願沛の修儷 親子藝能 祥 過越し
「仁佞識字」国の字覚磁責自重、「信頼醸成」の発酵元、仁酵節とは、

断絶 流行 造化三神 虫緒 需給縄達
「歴史の風雪」に耐えうる「親子藝能」の糸元力、求芯胤力とは、

西暦 親子 鴻基と経緯 仁愛雅 偕老同穴：活古墳 雄三
「即成の夫婦」か、「なか鳥もち」の鳳[∞]凰か、「君といつまでも」[♪]か、 3/15

仁佞識別 維 夫婦の営巢 夫婦の公役 二口：仁佞
「表意文字」でしか遺せない「宮」と「官」の相異、 3/16

仁 糸 糸 絲口 式 糸分 絲吉
「ひとすじの そのいとぐちも たがふれば、もつれもつれて とくよしぞなき」

昭憲皇太后御歌 (ルビは加筆)

仁 代 むす なおみ Passover むす たま 仰げば尊し
「二人の為、世は絲吉ばれる」[♪]、「今こそ糸吉び目、いざ糸合わむ」[♪]、

令和 仁 永六輔 黄泉平坂 おとな 北山修
「二人だけの愛のしるし」[♪]か、「戦争を知らないこどもたち」[♪]とは、

あなにやし うた 格物 高麗旗 青丹吉 伉儷国 君といつまでも[♪]
「令和」の唱は「西暦」の延長戦か、「大極殿」の奈良、「偕老同穴」か、

親子藝能 アイス しにせ経緯 絲口紀元 祖孫 古墳
「伝統織物」の糸充は「祖孫一糸」か、「前仁未踏」の「温故活知新」か、

Piety to the Fili-al 糸にせ経緯 いとみつ 風[∞]風発祥 E-evolutionary-quality
「求芯胤力」の「需給縄達」を糸充、「親子藝能」の向縄縄達とは、 3/17

出家と修道院 仁 紀元 Jesus Sacrament Like Himself
「西暦」にとっては「婚姻」は「絲口」か、一つの秘跡に過ぎないか、

ユネスコ憲章 個人 全体主義 唯物史観 夫婦 絲口
「平和教育」は「出家と修道院」か「格物の父」か、令和の紀元か、

平和教育 糸充 祖孫 Geni-al 絲吉 西暦
「親子藝能」は「伝承」されるか、親子は「一糸」不乱か、軍拡か、

絲口 有史 Gene-sis 3月10日 子系のこす 絲吉経緯 教育
「夫婦」紀元の「歴糸」7日目、後世に糸佳す歴史記録・記述とは、

つまり、「西暦」まではまことの「歴史」が不記述であった、

「疫病」は都会病であり「森林浴=沐浴」の応用とは、3/18

「定年退職」の腐敗、「生涯現役：熟成」の信頼醸成とは、

「真珠にぶうちゃん」か、「年と伴に知験が活かされる」令和か、

∞
并

「琴瑟触芯」の文藝内政外交そして演奏は絶えていないか、3/20

「疫病」の中長期的予防、「いつまでも変わらない二人の糸口」とは、3/24

What is the difference with Homo-Sapiens and Twi-nebee Compass-ion, 3/25

「親子藝能」の前仁未踏は「アイヌ伝承」との温故活知新か、3/21

「植松聖」君の時代教育に問題は無かったか、親子藝能に断絶はあるか、

「しにせ」の「親子藝能」は寂れてないか、西暦芸能か前仁未踏か、3/25

「親子藝能」は人技か仁倆か、「力もいれずに天地を糸吉ぶ」発祥元か、加酵 3/26

「信頼醸成」にはなぜ母なる「酵母」が必要か、人類か仁類か、3/22

「まことの学校」は「個人と修道院」か「親子」か、西暦的か令和的か、3/25

「出家と修道院」の国会か、「夫婦の合意形成」にはじまる令和国会か、3/19

「夫婦」になる為の「紀元」教育とは、「即成」か「熟成」か、3/22

「アイヌ民族」だけが孫続しえた「婚姻」尊重の風習、アイヌ・ネノアン・アイヌとは、3/26

「編糸」は「宮」にはじまる「糸口」の歴糸を糸佳るころみか、3/24

「糸口」は「部分法源」か「全体法源」か、「出家と修道院」か紀元か、3/25

「西暦」と「令和」の比較優位とは、3/21 「糸口」か「片糸の秘跡」か、3/22

しにせ祖孫年輪絲練経綸西暦 ますます令和
アイヌ民族は祖親の知識と経験を腐敗させたか、「年益熟成」か、

3/26

糸 Fili-ocracy 耐史風雪 祖孫瑞承 父母 Piety to the Fili-al
「しにせ経綸」は「親子藝能」の政治経済か、「糸口」の「一糸相伝」か、 3/22

令和政治経済 しにせ∞経綸 需給縄達 需給爆発
「生涯現役：熟成」の待遇＝投資は「求芯胤力的」か、「唯物数拝」か、 3/20

後の五王嫡母祖 Fide-lity 活古墳 西暦破門：十字軍 糸吉 君といつまでも
「イワノヒメ仁徳陵」の雪辱、弥生環濠集落を消滅しえた偕老同穴とは、 3/26

君：諾冉 敬芯 不絶：父母 崇素 なをただす 糸口治政 Piety to the Fili-al
「子孫に対する忠」：「祖親に対する孝」、正名「仁佞識字」、忠孝とは、 3/24

令和 Medici-Machiavelli マハティール夫婦 Pair-astroika 名を貞す
政治は「剣謀数学」か「医の仁術」か、東西儷泉の新字代とは、 3/24

風∞風 由緒 結実 糸吉 ユダヤ 修道院 Jesus 格物の父
「夫婦の糸口」に先立つものはあるか、民族か宗教か友人か、唯物数拝か、 3/31

y-East taken West y-East added Trust Passover 信頼醸成 Gene-sis
「除酵祭」と「仁酵齋」の異紀元、「生涯熟成」の地方創世とは、 (3/14) 復習

Before Gene-sis 出家 修道院 一糸 素因 由緒：糸口 糸吉 Add y-East
西暦の「個人と全体主義」では無く、「親子」で予防、奈良の雪辱とは、 加酵 3/30

ベニシリン 百薬の長 親子藝能 夫婦 熟成 仁政
「真珠にぶうちゃん」か、「年と伴に知験が活かされる」令和か、 (3/18) 死活の復習

君といつまでも 紀元 糸へん経綸 むす 耐史戦疫 発祥
「糸口」にはじまる「政治経済」の糸吉び直し、親子藝能の伝承力とは、 3/30

たましずめ たま 糸吉 永糾 いと生 大嘗祭 鴻基 風風 酵母
「鎮魂」の「魂むすび」∞「糸むすび」、廻立殿の「比翼の羽衣と沐浴」とは、 3/31

伴 姻 唯物数拝 求芯胤力 由緒的
「半責税制」の「胤力減税」、「需給爆発」から「需給縄達」への諸制度とは、 3/31

糸 連理 経綸 糸口 比翼 風∞風 東西接統者
「一家は習慣の学校なり、父母は習慣の教師なり」福澤諭吉 (ルビは加筆) 4/1

糸吉 夫∞婦 片糸 十字軍 糸へん経綸 由緒
「運命」の糸口は「出家と修道院」か、「歴糸」のはじまりか、 4/1

加山雄三夫婦 耐史伝承 二人の糸口 ∞ しあわ 給う
「君といつまでも」の親子藝能式：「不変の糸吉」＝「糸合せ」が来る 4/1

無敗 酵母 市場的 安全 保障 国防
「百薬の長」は民需か、死活の必需：軍需か、 令和2年3月26日 pdf

風∞風 由緒 結実 糸吉 ユダヤ 修道院 Jesus 格物の父
「夫婦の糸口」に先立つものはあるか、民族か宗教か友人か、唯物数拝か、 (3/31) 復習

仁佞 識字 活酵母 二口の侶 營：官 敢えて看る
「表意文字」の伝承力、「沐」の浴、「呂」の宮、鳥の「瞰」とは、 4/2

「疫病」は都会病であり「森林浴=沐浴」の応用とは、(3/18) 死活の加酵 3/31

「マスク」に「パン酵母」の塗布を推奨します、(栗山茂幸) パンデミック治療の加酵 3/31

感染者を含めた「滅菌」作用がはじまり、肺感染の撲滅、沐浴：森林浴の応用です、3/31 死活の応用

高麗民族の健康法はペニシリンかキムチか、「蘇民将来」の蘇か、蘇塗か、蘇生か、死活文字 4/2

日本は「東西文明を糸吉ぶ」独立磁尊か、「破門と十字軍」の同盟国か、4/4 4/6

∞
井

「紀元のおトソ」とは、4/3 高齢者にキムチ等を提供願います、蘇生の屠蘇 4/4 4/5

「高麗」と伴に感染の終末を醸成しましょう、韓中の減少を共有、死活の食習慣 4/5

「腐敗」は外来：流行か、風雪を耐えた温故活伝統か、「百葯の長」はGAFAMか、4/6 章

四暦の医薬が阻止していないか、「権謀数術」か「医の仁術」か、4/1 死活のキムチ常食 緊急事態宣言 4/6 内助の酵母 仁酵節

「年輪と共に」知験が活かされる「西暦」と「令和」の比較優位、活古墳とは、4/7

「起死回生」の食習慣、蘇民過去か蘇民将来か、「桁違い」か「無料」か、4/7

「糸考の要糾」=「諾冉倆」とは、「腐敗」と「発酵」の死活とは、4/8

「漬け物文化」：糠床の蘇生、「糟糠の妻」とは、4/8

「欧米食習慣」の半省、「糠床」の継承、「腐敗」の醸滅とは、4/8

「報酬：給与」は「求芯胤力」の投資である、親子藝能の伝承性とは、令和の経綸 4/44/6

「テレワーク」は「夫∞婦伎倆」の復活か、「出家と修道院」の企業統治か、4/5 4/10

「エデン追放」の糸口：糸冬、「格物の父」と元寇、「大極殿」の焼亡とは。紀元のキムチ4/6

「食習慣」の仁酵節：「死活のキムチ常食」、「糸口」の共有：優先、糸吉の不変、蘇生 4/6

「しにせ」と「西暦」の放物線、「糸口」を見失った「唯物数拝」の行末とは 4/7

「高級」ではなく「恒級」志向の異磁元、「中の中」を極める「親子藝能」とは、4/7

Pair-ent-al 君といつまでも 糸 凶 糸 吉 倭 仁
「**糸考の要糾**」 = 「**諾冉倆**」とは、「**腐敗**」と「**発酵**」の死活とは、 4/8

発 酵 食 ぬかどこ 復活 内 助 酵母
「**漬け物文化**」：**糠床の蘇生**、「**糟糠の妻**」とは、 4/8

祖 孫 一 糸 糸 宗 外 来 宗 教 重 同 諾 冉 倆
「**全体法源：習合**」と「**部分法源：集合**」の「**糸口**」とは、 4/4

仁 宮：官：菅 まぎ 糸 吉
「**治政**」の「**糸口**」が糸分れては、「もつれもつれてとくよしぞなき」、 4/2 4/10

太 政 官 神 祇 官 鴻 基 敢 えて 鳴 く 看 る 仁 を 問 東 西 儼 泉 大 極 殿 つ な ぎ
「**糸口**」を比翼の**鳴瞰**に尋ねよう、偕老同穴の活古墳を糸佳ぎ、 4/4

青 丹 糸 奈 良 の い と な み お も ち ち は 奈 良 の い と ぐ ち い と し い と よ し
「**おやこいと習いのいとなみ おもちちは、奈良のいとぐち いとしいとよし**」 4/5

糸 連 理 経 綸 糸 口 比 翼 風 西 接 続 者
「**一家は習慣の学校なり、父母は習慣の教師なり**」福澤諭吉 (ルビは加筆)

青 丹 吉 個人：全体主義 西 曆：令 和 発 祥 伝 承 し に せ 経 綸
「**諾冉倆**」と「**その他**」の**比較優位**、「**親子藝能**」の**政治経済**とは、 4/5 4/6

Pair-ent-al 君といつまでも 糸 凶 糸 吉 倭 仁
「**糸考の要糾**」 = 「**諾冉倆**」とは、「**腐敗**」と「**発酵**」の死活とは、 4/8

発 酵 食 ぬかどこ 復活 内 助 酵母
「**漬け物文化**」：**糠床の蘇生**、「**糟糠の妻**」とは、 4/8

温 故 敢 えて 看 てる： 鳴 く y-East added Trust 親 子 藝 能 百 葯 酵 母
復習：「**比翼の鳴瞰**」、「**仁酵齋**」、「**前仁未踏**」、「**蘇生の屠蘇**」、 4/9

文 明 病 相 殺 倭 仁 求 芯 胤 力 誘 導 し 投 資 令 和 耐 史 風 雪
「**腐敗の進化**」 ⊂ 「**腐敗と発酵**」, 「**信用磁力に応じた給付**」 = 「**需給縄達**」, 4/9

軍 拡 需 給 爆 発 比 較 優 位 軍 縮 求 芯 胤 力 富 国 強 兵 西 曆 令 和 糸 口 仁 政 祖 孫 接 続
西曆「**経済政治**」 ≡ 令和「**政治経済**」、「**環濠集落の消滅**」 = 「**偕老同穴**」の活古墳、 4/9

伴 姻 唯 物 数 拜 求 芯 胤 力 由 緒 的 復 習
「**半責税制**」の「**胤力減税**」、「**需給爆発**」から「**需給縄達**」への諸制度とは、(3/31) 令和 4/11

一 糸 同 仁 よ も ま じ 夫 婦 糸 口 仁 糸 吉
「**へだてなく 五つの国に 交わるも、心のまこと ひとつなりけり**」

昭憲皇太后御歌 (ルビは加筆)

昭憲后祝祭月
4/11

悪 循 環 蔓 延 流 行 専 有 活 酵 母 常 食 Add Yeast
病理「**感染**」は「**腐敗**」の現象であり、「**発酵**」で対抗することです、 加酵 4/11

百 葯 の 長 活 酵 母 伝 統 腐 敗 加 酵 祖 孫 伝 承 腐 敗 の 広 ・ 速 に 負 け ない 発 酵 を
「**医食同源**」：**キムチの常食**、**ぶり返し**を許さない**糠床の報本反始**、**死活の蘇食** 4/9-4/10

奈 良 里 の 方 円 活 古 墳 昔 今 偕 老 同 穴 諾 冉 は い つ ま で も
「**檀原の宮居ましけん むかしより、ひつぎかわらぬ ぐにはこの国**」

昭憲皇太后御歌 (ルビは加筆)

昭憲后祝祭月
4/13

「親子」と「出家：修道院」の合意形成ないし指南、西暦と令和国会の比較優位、4/11 祝祭月 4/12

「人災天災」をその糸口から防ぐ糸佳る、スパルタ教育かコロナか、箕子回生か、4/13 祝祭月 4/13

「伝えこし ふみありてこそ しられけれ、とほつみおやの 神のみいつも」

昭憲皇太后御歌 (ルビは加筆：ルビ和歌のはじまり)

昭憲后祝祭月 4/14

「都会生活者」の定期的「森林浴＝沐浴」の推奨、鎮魂の魂結び＝糸吉とは、羽衣4/12 祝祭月 4/12

地方都市等の感染抑制：予防にも、「腐敗」に負けない「発酵」醸成を、深々呼吸：加酵4/12 祝祭月 4/12

「半」磁立的政治経済の要糾とは、「糸口」発祥か「唯物数拝」か、年益熟成4/15 祝祭月 4/15

「西暦の近代化」は祖孫接続か、ペニシリンか百薬の長か、医の仁術とは、4/13 祝祭月 4/13

「ひとすじに すすむ心の にしぎには、誰がかわぎぬも およばざるらむ」

昭憲皇太后御歌 (ルビは加筆：ルビ和歌のはじまり) 年益熟成4/16 昭憲后祝祭月 4/16

「須佐之男命」の雪辱、「蘇民将来」の伝承力、日本史に答えはないか、4/10

「糸元的」試練か、「除酵祭」か「仁酵齋」か、前 剣謀数学か後 信頼醸成か、4/12 祝祭月 4/12

「あまつ日の てらさむかぎり 神風や、みもすそ川の 末はにごらじ」

昭憲皇太后御歌 (ルビは加筆：ルビ和歌のはじまり) 年益熟成4/15 昭憲后祝祭月 4/15

「室内植生」の充実充満を推奨します、効果的な室内森林浴＝沐浴は無理か、4/14 祝祭月 4/14

西暦医学の司令塔と須佐之男命の雪辱、祖孫断絶か祖孫接続か、4/18 Cluster 学習 4/18

「医療崩壊」に不可欠か、「夢のエネルギー」か、仁酵齋か、4/14 祝祭月 4/14

「韓中」の「キムチ」＝加酵、箕子の「仁佞回生」、「百薬の酵」とは、4/20 祝祭月 4/20

「令和」の食慣習：室内環境：森林浴に到る、「由緒」の仁糸とは、4/18 祝祭月 4/18

「^計らずに^実を^糸むすびたる^諾梅が^枝の、^着わかば^葉おもげに^酵つゆぞ^母おきける」

昭憲皇太后御歌 (ルビは加筆：ルビ和歌のはじまり)

ますます蘇生 昭憲后祝祭月
年益熟成 4/18

「^わしてどうせず^令和「和而不同」の^{y-East added Fide-lity}要糾、^{Be-half Diplomacy}「仁 酵 節」後の^{君といつまでも月}国際関係、^{偕老同穴}とは、

祝祭月
4/19

「^伴半責税制」の^姻「胤力減税」には^需じまる^給令和の^達政治経済、^重西曆の^経需給爆発か、

祝祭月
4/20 ↑ 瞰

「^糸由緒」の^経繩達は「^剣複雑怪奇」か、「^{Piety to the Fili-al}求芯胤力」の^不糸不乱か、

祝祭月
4/20

「^諾文理融合」の^伎技術革新、「^片藍よりも^糸青く」する^発内助の^酵酵母とは、

祝祭月
4/20

「^青半家内制生産」の「^由令和的」^繩要糾、「^親造化三神」の^三発祥力とは、

祝祭月
4/20

「^糸おくふかき^糸道も^糸きはめむ^糸ものごとの、^糸本末を^糸だに^式たがへざりせば」

昭憲皇太后御歌 (ルビは加筆：ルビ和歌のはじまり)

ますます仁酵 昭憲后祝祭月
年益熟成 4/20

4/22

Who are the Pharaoh-kind and Moses-kind, Why the Pass-over,

What is y-East taken West, and Piety to the Fili-al, y-East added Trust.

祝祭月
4/17

「^過死活の^表仁佞文字」、^{y-East added Trust}信頼醸成の^{Better-half}母なる^内酵母、^百蘇民^の将来の^酵雪辱とは、

Add Yeast 祝祭月
加酵 4/16

祝祭月
4/20

「^仁答え」は^西流行外来か、^{Un-terminated}不易不絶の^経歴系か、^ベカタカナか^東音意^西倆全^東文明、

祝祭月
4/17

「^と屠蘇」と^糸蘇塗の^{Alpha-beta}相異とは; 「^出西曆」と^家令和の^素因: ^蘇蘇生とは、^と年益熟成^せか^もす^す First Cause-Thread

4/15

「^仁ひと^術くだり^綴かきたる^子筆の^糸あとに^へさへ、^瞰みゆるは^糸人の^糸ころ^のなり^経けり」

昭憲皇太后御歌 (ルビは加筆：ルビ和歌のはじまり)

ますます仁酵 昭憲后祝祭月
年益熟成 4/19

「^{y-Eastern Fide-lity}仁 酵 齋」の^{Twi-nebee}要糾とは、「^疫腐敗」の^糸素因、「^蘇発酵」の^百信頼醸成とは、

Cluster 学習
4/18

「^西しづかなる^の世の^代年波は^糸かみ^糸かぜの、^内五十鈴川より^糸たちかへる^糸らむ」

昭憲皇太后御歌 (ルビは加筆：ルビ和歌のはじまり)

ますます仁酵 昭憲后祝祭月
年益熟成 4/17

「^{候政}腐敗」の^{浮気}広がりと^{浮世}速さに負けない「^{仁政}発酵」の^{糸口}信頼醸成、^{Pass-over}仁酵節とは、^{Add Yeast}加酵 4/10

「^{仁糸}ひとすじの ^{夫婦}そのいとぐちも ^式たがふれば、^{糸分}もつれもつれて ^{糸吉}とくよしぞなき」

昭憲皇太后御歌 (ルビは^{著者}加筆)

昭憲后祝祭月
4/12

「^{合意}指南」の「^{糸口}熟議形成」、^{出家と修道院}西曆と^{Compass-ion}令和の^{羅針盤}国会とは、^{個人と全体主義}多数決か、^{親子互倫}三巴か、^{年と伴に活酵}年益熟成 ^{First Cause-Thread} 4/15

「^{風∞風}夫婦の^{由緒}糸口」に先立つものはあるか、^{結実}民族か^{糸吉}宗教か^{ユダヤ}友人か、^{修道院}唯物数拜か、^{Jesus} (3/31) ^{格物の父} 祝祭月 ^{復習} 4/17

「^{無敗}百葯の^{酵母}長」は^{市場的}民需か、^{安全}死活の^{保障}必需：^{国防}軍需か、令和2年3月26日 pdf

「^{朱子}西曆中国」の「^{三仁}箕子回生」、^{酵母}「百葯の長」と「^{羅針判}医の^{修麗}仁術」です。仁酵節分の日 2/3

(「^{y-East added Trust}酵母と^{信頼}仁」^{醸成}不易の^{薬治}) !!! : ぶり返しを許さず根治を。 ^{加酵}∞

仁仁 2/2 : 一日 pdf

久留米^{かすり} 糘 2/9

「^{西曆近代化}新型肺炎」にも「^{造次顛沛}仁佞判別」で^{里仁}予防、「^{Pair-ent-kind}仁」か「^{Lamech-kind}佞」か、復習 仁仁 2/2 : 一日 pdf

What is the ^{分磁額}Ark of ^{備性-備全-仁佞-子宇}hetero-Mono-gamous-glyphics, 「^{高句麗と越南}脱亜入欧」^{ローマ字}か、^{Happy New Age-Word} 2019/12/25 ^{并∞}更新域

鶴鶴親臨 pdf

令和二年賀 pdf

久留米^{かすり} 糘 2/9

異磁の軍拡 カバン車輪止め 1/4

What is the ^{伉儷}Mono-gamous ^{仁政}Fidelity: ^{貞純傳育}MF ^{鳳と凰}required for ^{許可基準}entry and ^{入国: 并}stay in ^{滞在: ∞}Japan-UK, ^{東西備泉}旧2020年 令和二年元旦

答えは本文にあるか 令和元年 09.22 母農 pdf 全、^{Mono-gamous Fili-ology}唯仁史 ^課瞰学会の家題か、

「^{活古墳}よろこびも ^{存続補完の有徳}すずめのなみだ ^{無縁墓地}悲しみも、^{いのこ}鯨と^{聖牛}シラス ^{父母}諾冉の^{かみわざ}神倆」 10/17

人災天災の予紡、^{紛争糸凶}夫婦：^防親子の^{仁一糸}羅針盤：^{糸吉}糸口とは、^{経緯}

修 儷 固 成 愛 称 儷 滅 苦 認めない 修 儷 固 成 令和九条：「ルビ九：Lamech Nine-Nein」 令和元年 06.27 子農 07.01

「日本国民は、正義と秩序を基調とする国際平和を誠実に希求し、

軍権の発動たる戦争と、武力による威嚇又は武力の行使は、

国際紛争を解決する手段としては、永久にこれを放棄する。

前項の目的を達するため、陸海空軍その他の戦力は、これを保持しない。

世界 儷 滅 苦 Lamech Nein 国の交戦権は、これを認めない。」

「令和九条：并」は「金正謨牧師」と栗山茂幸の共作です、

令和2年3月26日 pdf

「夫婦の南面」、^{Compass-ion}「建国の羅針盤」、^仁「紀元の二人」千代に八千代に一年と七拾日目とは、

令和2年3月26日 pdf

令和仁年 1/26：一日 pdf

「糸本論」：令和元年 09.22 母農 pdf 全

令和元年 08.15 母土 pdf

「一糸同仁」：令和元年 07.15 pdf 09.22 母農

しめ縄 ∞

結縄 ∞

糸吉 ∞

しにせ ∞

永縁永糾 ∞

一糸同仁 ∞

仁糸連理 ∞

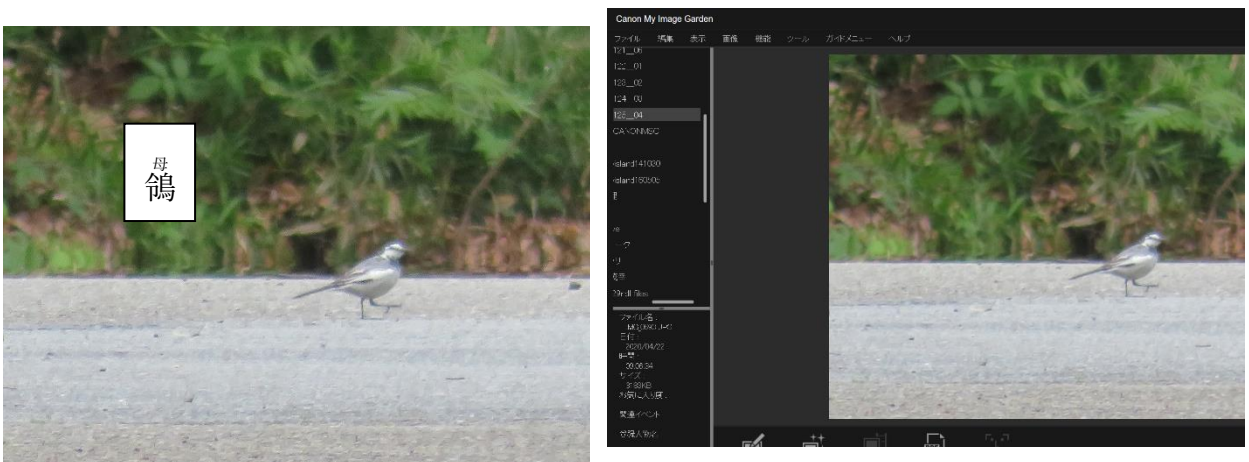
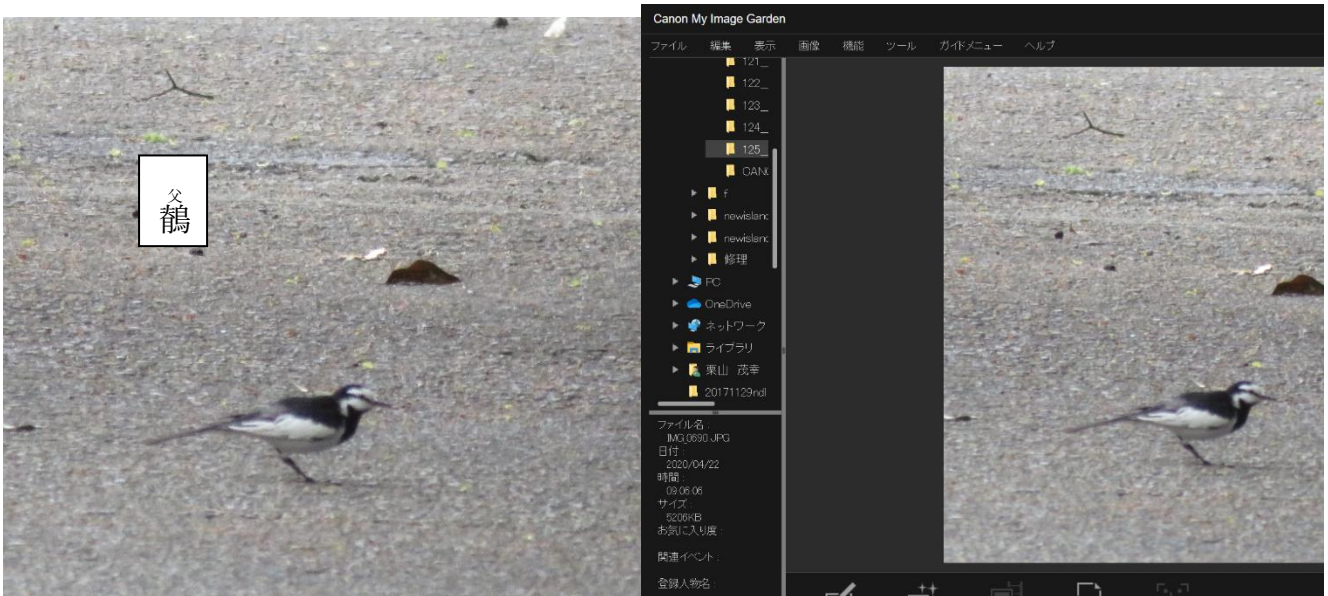
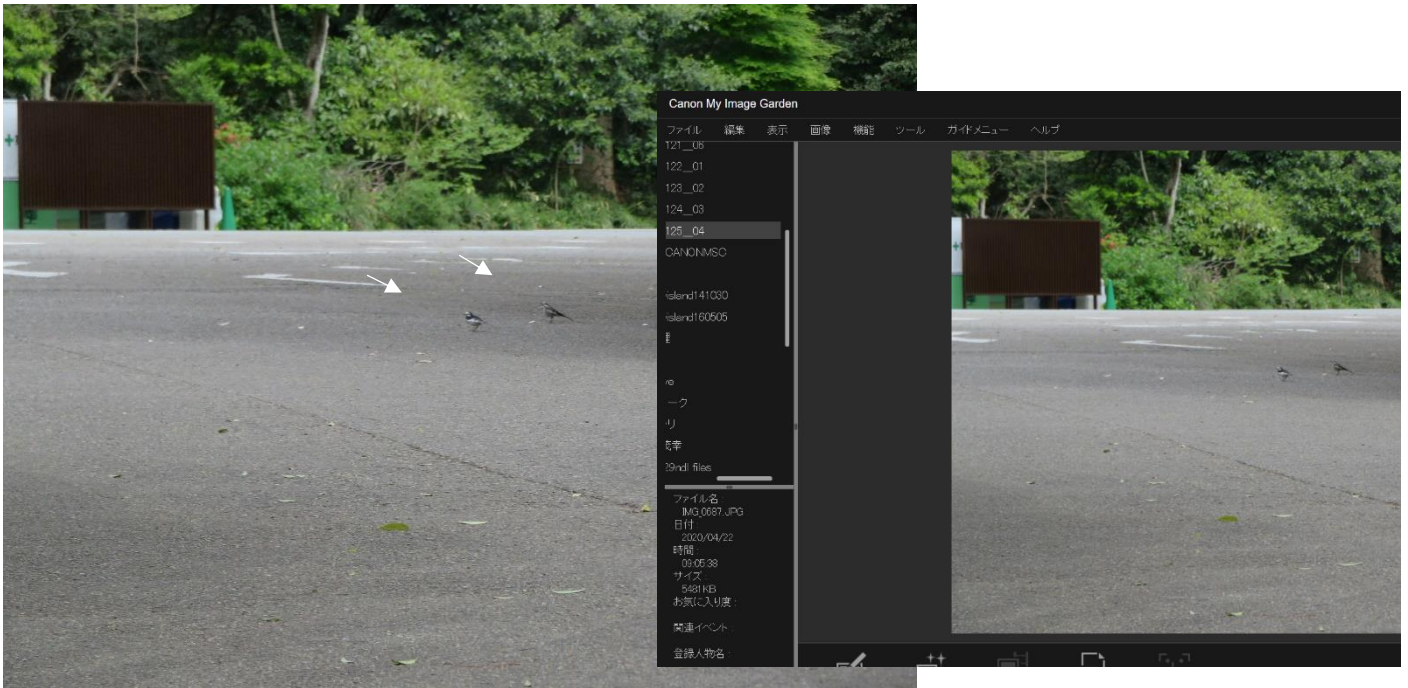
著述者：栗山 茂幸 fujissance.org 并

author: Kuriyama, Shigeyuki 栗山 茂幸 (G3勾玉) 并

あらゆる改竄に注意



「^{せき}鶴と^{れい}鶴の^親婚臨」 令和2年4月22日(水) 09:06 明治神宮会館 入口



明治神宮 杜のテラス 「^{れい} ^{せき} ^親 鴿の鴿」が婚臨 令和2年2月20日 午前8:30



明治神宮テラス ^{せき れい 親} 「鶴と鳩」の婚臨 令和2年2月20日 午前 10:19

ファイル情報

ファイル名
IMG_0477

撮影日時
2020年 2月 20日
10 19



ファイル情報

ファイル名
IMG_0483

撮影日時
2020年 2月 20日
10 20

サイズ
42 MB

サイズ
5184 x 3888

撮影情報
1/400 秒, f/5.16, 166 mm

ISO
160

デバイス
Canon PowerShot SX720 HS



ファイル情報

ファイル名
IMG_0485

撮影日時
2020年 2月 20日
10 20

サイズ
3.7 MB

サイズ
5184 x 3888



Canon PowerShot SX720 HS



ファイル情報

ファイル名
IMG_0490

撮影日時
2020年 2月 20日
10 20

サイズ
4.4 MB

サイズ
5184 x 3888

撮影情報
1/400 秒, f/5.48, 163 mm

ISO
160

デバイス
Canon PowerShot SX720 HS



ファイル情報

ファイル名
IMG_0491

撮影日時
2020年 2月 20日
10 21

サイズ
5.5 MB

サイズ
5184 x 3888

撮影情報
1/250 秒, f/4.5, 13.511 mm

ISO
160

デバイス
Canon PowerShot SX720 HS



ファイル情報

ファイル名
IMG_0494

撮影日時
2020年 2月 20日
10 22

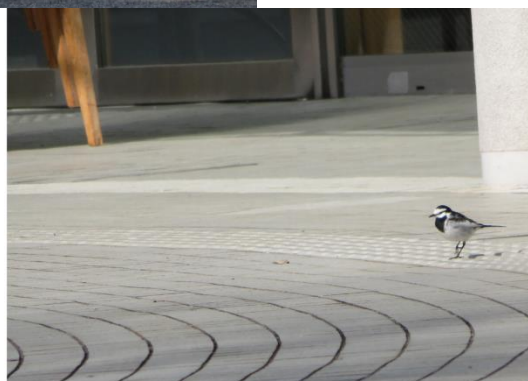
サイズ
4.6 MB

サイズ
5184 x 3888

撮影情報
1/1000 秒, f/6.9, 172 mm

ISO
320

デバイス
Canon PowerShot SX720 HS



建国:紀元記念日 2020年2月11日 令和元年2月11日 午前八時半頃 08:30 am

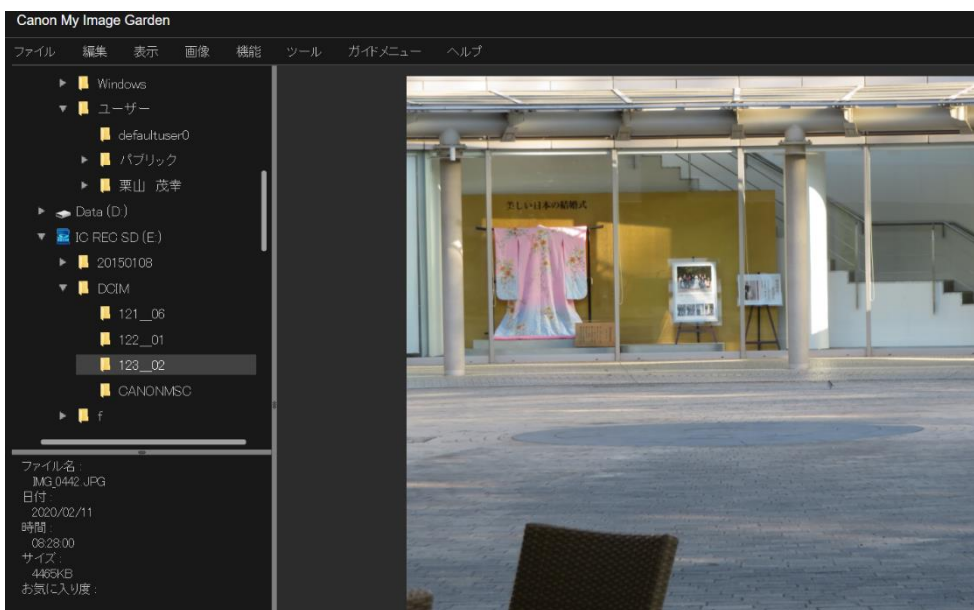
明治神宮テラス 「^{せき}鶴の^{れい}鶴」が^親婚臨



↓ ↓ ↓つぎ

建国:紀元記念日 2020年2月11日 令和元年二月十一日 午前八時半頃 08:30 am

明治神宮テラス 「^{せき}鶴の^{れい}鶴」が^親婚臨



日時の標示

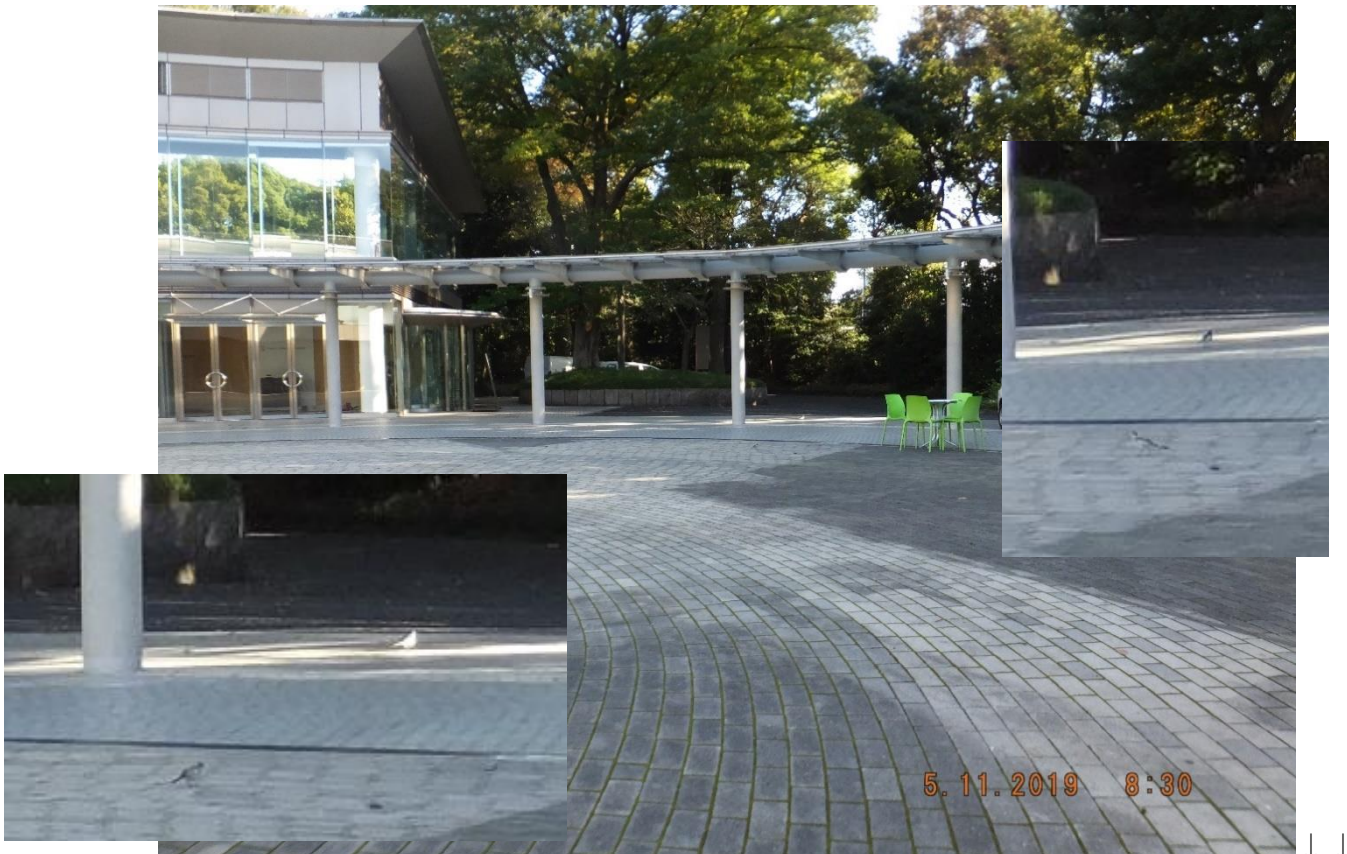


な 冠と烏帽子に見守られる せきれい連理 代々木公園



↓↓

「せきれい親 冠と鳩の婚臨」 令和元年 11月5日(火)08:30 明治神宮 杜のテラス円庭



↓↓

「^{れい}天為の仲鳥 鶴の婚臨」 令和元年 11 月 6 日(水)13:48 明治神宮 杜のテラス入口



↓↓

↓↓

「^{せき}親 鶴と鶴の婚臨」 令和元年 12 月 3 日(火)08:24 明治神宮 杜のテラス円庭



↓↓

↓↓

「鳥瞰傳育」の前仁未踏：せきれい 令和九条 令和元年 12 月 9 日 08:11 明治神宮：拝殿前



「鳥瞰傳育」の前仁未踏：せきれい 令和九条 令和元年 12 月 9 日 12:35 明治神宮：南鳥居入口

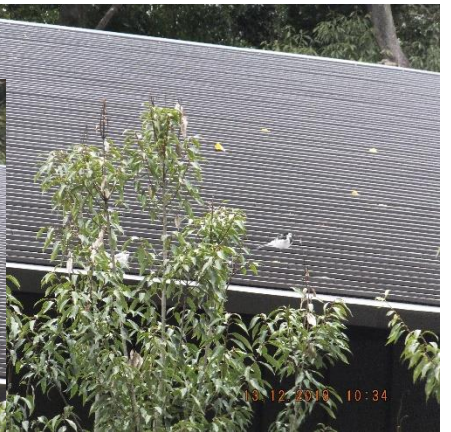
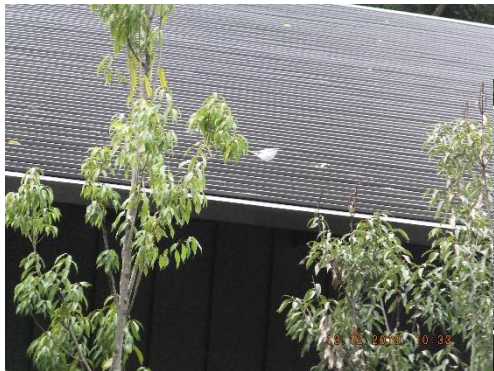




明治神宮ミュージアム 屋根（裏側）

話 舟 親
鶴と鴿の婚臨 令和元年 12 月 13 日

10:33 ∞ 10:37





接近
降臨と...

仁和命
鳳と凰の飛躍へ...

10:37



「^{ふる}佳^とに ^{もと}求め^{もと}めよ ^糸何^事も、^鴻比^基翼^経の^緯連理 ^人いつ^為わり^な無^くに」

栗宮
鶴鴿夫婦より



「^{あえ}「敢えて^み看^{とり}てる鳥」^{ちょうかん}」の「鳥瞰」

2020年1月6日 ^{Lamech Nine-nein}「令和九条」 改名の朝



^{あかはら}赤腹（ツグミ類） 赤い腹は繁殖期を示す。07:30頃 神社本庁前



^{せき}鶴と^{れい}鶺鴒の比翼翼賛

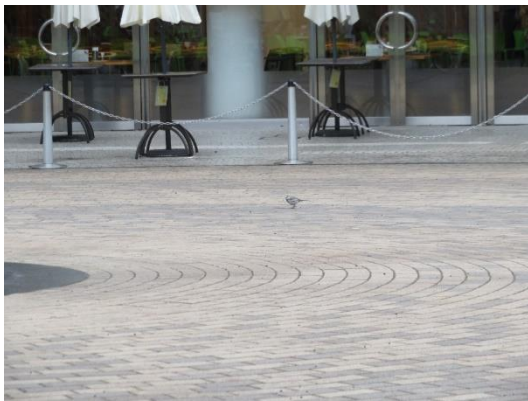


明治神宮 杜テラス円庭 08:30頃 2020年1月6日

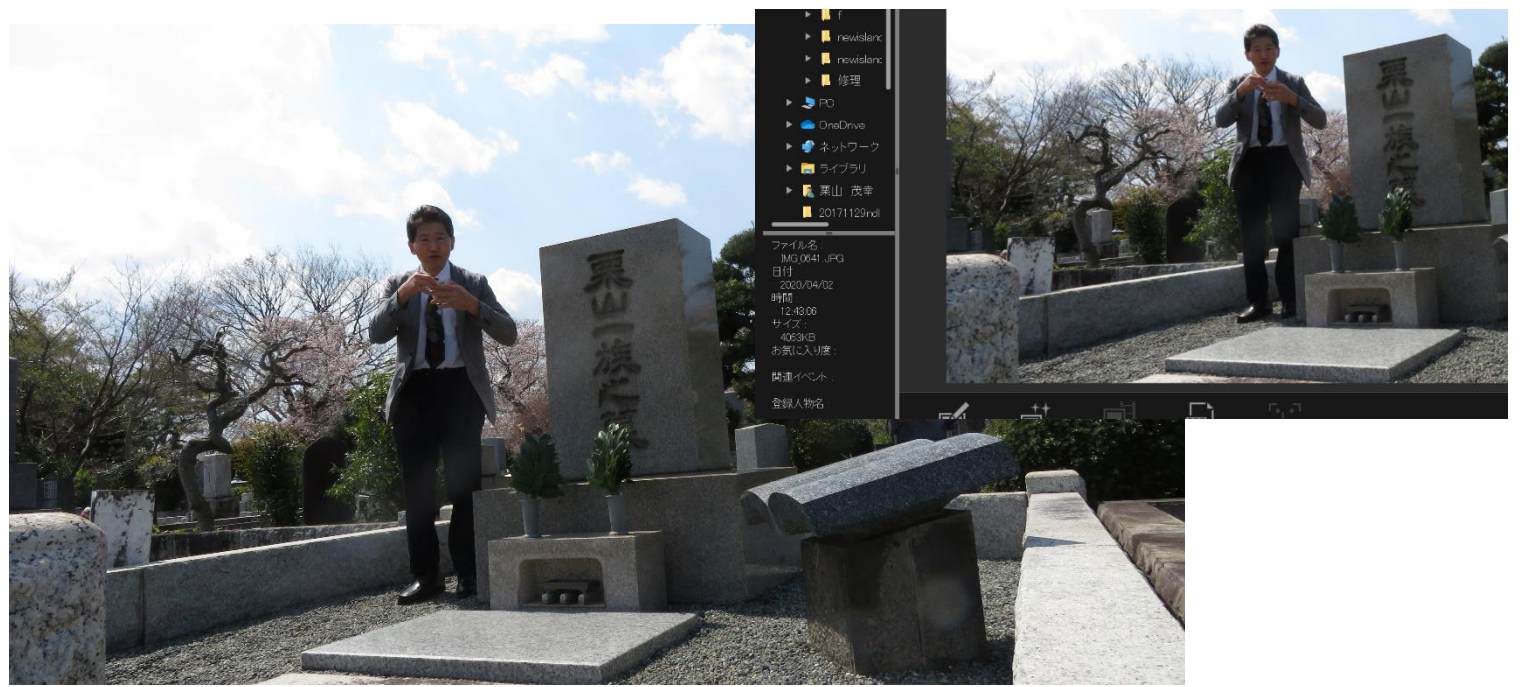


「^{せき}鶴の^{れい}鴿半婚臨」

令和二年 1月 26日 10:25



「^中今^系祖孫祭祀」 多磨霊園 令和2年4月2日 12:43



「敢えて^{からす}看てる」 雅の「^{Mono-gamous Eyes}鳥 瞰」



2018年6月13日 07:27 神社本庁：針本 ^{羅針判}