

あらゆる改竄に注意

著述者：栗山茂幸

更新域

并

「夫婦の南面」、<sup>Compass-ion</sup>「建国の羅針盤」、<sup>糸仁</sup>「紀元の二人」<sup>令和元年参月仁拾六日</sup>一年と四拾四日とは、<sup>并</sup>紀曆

修儷固成 愛称 儷滅苦 認めない 修儷固成 令和元年06.27 子農 07.01  
令和九条：「ルビ九：Lamech Nine-Nein」

「日本国民は、正義と秩序を基調とする国際平和を誠実に希求し、

軍権の発端たる戦争と、武力による威嚇又は武力の行使は、

国際紛争を解決する手段としては、永久にこれを放棄する。

前項の目的を達するため、陸海空軍その他の戦力は、これを保持しない。

世界 儷滅苦 Lamech Nein  
国の交戦権は、これを認めない。」

Lamech Nine-nein 諾冉 高麗國장승 鶴鶴夫婦 鳥居  
「令和九条：并」は「金正謨牧師」と栗山茂幸の共作です、

令和2年2月22日：一日 pdf

「歴系」の指南と糸口とは 令和元年 09.22 母農 pdf 全 「唯仁史観学会」のはじまり

Keywords: 躍動、前方後円墳、武装解除、青丹吉 経綸、高麗旗、

信頼醸成 善玉共生菌 風と風の瑞祥 令和九条 親子神器 捨て身わざ Better-half  
百約之長：百薬の長：百約之鳥、不改常典、造化三神、令和九条、半傀儡、

Be-half political-economy 仁 忠 義 比翼 連理 糸へん Fili-ocracy 父母子 五輪  
半責政治経済、姻力:胤力:引力、鴻基の経緯、しにせ経綸、青丹吉 互倫

令和元年 12 月 28 日：一日 pdf

1. 「源氏物語」と「落窪物語」の糸口は糸凶か、人災か天災か、

2. 唯仁 AI, 「表現の両成敗」、半責税制の国際私法とは、

3. 個別 国際 信頼 熟成 信頼 醸成 羅針盤 鳳凰  
各国の大使館連形成、切磋琢磨の合意指南、文明化とは、
4. 男と女 出家と修道院 風と風 鳳凰活古墳 母半 父半  
西暦の個人主義か、令和の伉儷仁政か、円墳:鏡か方墳:剣か、10/12
5. 信頼 醸成 軍 拡 軍 縮 易姓 百約之長:百葯の長  
「令和九条」は「西暦」から令和への雪辱か、報恩感謝か、10/13
6. 令和九条 共有 造と営 倭の五王 嫡母陵 令和  
「前方後円墳」の普及と大きさ、イワノヒメ仁徳陵の雪辱とは、  
敢えて見る 鳥瞰
7. 半英国人 破門 十字軍 Be-half Pair-ent-kind Korean Virtue  
「香港仁」は「出家と修道院」か、半責仁類、伉儷仁術か、
8. Man-papism-kind 仁 Better-half日本人 半真 半ユダヤ人  
「西暦日本人」は「半傀儡」の自覚はあるか、祖孫断絶か、
9. 親子熟議 羅針盤 仁 Lamech 西暦 武装軍拡 女子  
合意形成の指南はひとつか、儷滅苦の樹海か、弥生時代か、悪循環か、10/14
10. 子母父 まさ 造化三神 経緯と鴻基 大極殿  
「羅針盤」に優る「しつけ」はあるか、国産み神産みの発祥元とは、  
敢えて見る 鳥瞰
11. 先祖の潜在力と夫婦の顕在力 令和 列島Gene-sis 諾冉倆発祥屋  
「前方後円の活古墳」にはじまる地方創世、しにせ林立の八久島か、10/15
12. 祖孫 なかつぎ しにせ 雪辱 西暦 令和 軍縮  
「墓制」の伝承と生業の変遷、弥生から古墳時代への維新とは、10/16
13. 人為 排中律 Semi-civilization 仁為 Be-half Mono-gamy-theism-theogony きみわぎ  
AIは「過半」の西暦か、天意の半責 経 綸、諾冉倆か、
14. 夫婦と親子に始まる防災 後代にも遺る兼無電柱化 強靱化 救命胴衣とゴムボートの常備・合車両  
洪水脆弱地域には地下型周溝を廻らし、避難の機会を増やすか、
15. 求忠胤力的しにせ経綸 Piety to the Fili-al 忠孝五輪 しにせ林立  
後世型需給縄達、忠子忠孫：孝親孝祖の親子互倫、切磋琢磨とは、10/17：一日 pdf 更新
16. 羅針盤 軍拡 磁 Lamech ニ女 警鐘 羅針盤 針  
「仁」と「佞」の異字元、「軍拡は浮気ののろし」は座右の銘か、10/18
17. 夫婦の仁 井柱 鳥帽子と鳥居 そとソツメ 仁承 偕老同穴 活古墳  
「チャンスン장승と鳥形木製竿：蘇塗춥대」の系譜、合葬墓の本家とは、
18. 仁門 長柱 鳥竿 比翼 鳳凰 父半 母半 韓国旗  
「鳥居」は「チャンスンと蘇塗」の合併并か、「前方後円の活古墳」もか、
19. 西暦軍拡 令和軍縮 悪玉菌の腐敗 善玉菌の熟成  
「脱亜入欧」か「鳳凰連邦」か、「権謀数学」か「信頼醸成」か、
20. ユダヤ人蔑視 不易 継承 香港仁 風と風 活古墳  
「祖孫断絶」か「中今の中継」か、「半西暦人」か文明の雪辱か、
21. 指南 放物45度 下 母半 夫婦親子 しにせ経綸  
極めるのは「中の上」か、父偏か、「求忠胤力的」需給縄達か、10/19：一日 pdf
22. 修儷固成 信頼醸成 唯仁史観 放物線 45度 令和  
「令和九条」の学習効果は造次顛沛か、「比較優位」の「中の中」か、
23. 比翼連理 比較優位 しにせ 円墳 同性 祖孫断絶  
「偕老同穴」は「前方後円の活古墳」か、方墳か後方墳か無縁墓地か、10/20：一日 pdf

24. 「弥生」から「古墳時代」への易姓は軍拡か、「信賴醸成」か、敢えて見る  
鳥瞰
25. 「令和九条」の普及：啓蒙：共有は選択肢か、「東西儼戦」か、Pair-astroika
26. 「儼」の簡体字「仁」、「儼滅苦」の「Lamech」、香港字語とは、
27. 「万世一系」は祖孫規範か、「男系傳育」は外来の予紡か、[10/21：一日 pdf](#)
28. 「天と皇」は個人か、造次顛沛の鳳凰か、諾冉が代の雪辱か、敢えて見る  
鳥瞰
29. 「夫婦」を糸吉ぶのは「お金」か、鳥居の「仁鳥：瑞祥」か、[10/22](#)
30. 「前方後円墳」の比較優位と、「しにせ」の放物線とは、[10/23](#)
31. 国民の綜意とその象徴、合意形成の熟議合線、皇の雪辱とは、[10/24：一日 pdf](#)
32. 「盟神探湯」と「糸口の糾明」、「唯物数拝」と「糸へん経綸」の由緒とは、[10/24](#)
33. 「婚姻の制」を由緒した「三皇：伏羲-女媧-神農」と「方劍：円鏡：勾玉」とは、
34. 「皇」の雪辱は「出家と修道院」か、「青丹吉互倫」の令和か、
35. 西暦の先生は「お金を育てる労働者」か、令和の比較優位とは、
36. 「方円旗」と「太極旗」の糸口は「権謀数学」か、奈良の鳥居か、
37. 中期的「信用姻力」に応じた「信用限度梓供与」、信用の蓄積とは、
38. 技術革新は「技量」か「伎倆」か、悪循環か好循環か、流行か不易か、[10/25：一日 pdf](#)
39. 「川と水」の氾濫を修める「皇」の必半、「修儼固成」の鳳凰とは、[10/26](#)
40. 「天津神」と「国津神」の相異、羅針盤の有無、教育水準の仁佞とは、
41. 「基本的人権」は「出家と修道院」か、「アイヌ・ネノアン・アイヌ」か、
42. 日本国の法源はユダヤ起原か、全体集合か、婚姻起原か出家と修道院か、
43. 比較優位の需給繩達、信用蓄積、「しにせ経綸」の令和糸元とは、
44. 「弥生時代」から「古墳時代」への易姓は軍拡か、「信賴醸成」か、[10/27：一日 pdf](#)

45. 令和九条共有多 修儷 テロ 固成 鳳凰雪辱  
日米安保条約は二国間だけか、文明的紛争の解決、報恩感謝か、
46. 日韓 Better-half 出家 修道院 令和 万世一糸 川水 瑞虹  
米中関係は破門と十字軍か、西暦の祖孫断絶か、流行か不易か、
47. 「伴 経 綸 鳳 仁 政 Medici-Machiavelli-500 求 芯 鳳 力 親 中 律  
「半責税制の姻力減税」は権謀数学と排中律か、芯用蓄績の放物線とは、[10/29：一日 pdf](#)
48. 紛糾 抗儷 結実 人類 仁類 諾冉儷  
すべての問題の「唯仁的」糾明、西暦と令和の異字元とは、[10/31](#)
49. Better-half Civilization 出家 修道院 ユダヤ人蔑視 Cornerstone 夫婦雪辱 修儷  
英国は破門と十字軍、祖孫断絶の被害者か、英中文明の発祥とは、
50. きみわぎ 時代 儷性儷全仁政 国際競争力  
「諾冉儷」に民族の違いはあるか、前方後円墳の比較優位とは、
51. 弥生時代 古墳時代 令和九条 由緒：糸口史 親子一糸  
西暦と令和の違いは「天壤無窮」か、唯仁系観か、祖孫経綸か、[10/31：一日 pdf](#)
- Compass-ion 造次 顧沛 分磁 領 磁元 出家と修道院 并分磁領并鳳と鳳 神 儷 ベンの力∞修儷∞浮気の剣  
指南針：唯仁史観 = 羅針盤 = 令和、文明を似せる ≠ 文明の発祥、軍縮 > 軍拡、
- Demi-otic 口承 越南-高麗 拡張優位 Hiero-glyphics 子字 伴 字語技兩 切 礪 琢 磨  
表音文字：語の限界 v s. 表意文字：字の半有、英中文明の比較優位、

# 宮

- 「宮」の発祥元 = 前方後円の活古墳、[11/01：一日 pdf](#)
52. 活古墳 経綸 求 芯 鳳 力 令和九条 普及啓蒙共有文明 發祥  
「しにせ親子」の比較優位、卑弥呼にはじまる墓制の劇変とは、
53. 羅針盤 天津神 国津神 西暦軍拡 令和軍縮 磁  
教育水準の「仁と佞」、権謀数学と信頼醸成の異教元とは、
54. 切 礪 琢 磨 内政干渉 出家：個人 修道院：集団専制 Compass-ion  
「英中文明」は「英欧半文明」か、「破門と十字軍」か、仁政か、
55. 排中律 教拜 唯物 Fili-ocracy  
「放物線」は「資本主義」か「社会主義」か、「しにせ経綸」か、
56. 英中 英欧 戦 磁 Better-half Civilization Compass-ion  
令和は西暦の延長線か、異字元の比較優位、羅針盤の有無とは、[11/02](#)
57. 西暦経済政治 令和しにせ経綸 しにせ 西暦  
「経済優先」か「子育て中芯」か、「文明に似せた元寇」とは、[11/02：一日 pdf](#)
58. 繩達 修儷 固成 敢えて看る 全国の神社神宮 絲吉 令和 経綸  
中期的「里仁格付」の鳥瞰者は神社本庁か、防災と地方創世の糸口とは、
59. 諾冉儷 造化：親子三神 軍縮 y-East added Trust 醇  
「鳳と凰」にはじまる「皇室」の雪辱、信頼醸成の発祥元とは、
60. 倭の五王 造と營 修儷 活古墳 父母子 五倫  
「仁徳陵のイワノヒメ皇后」の雪辱は世界史的か、諾冉が代の五輪か、[11/03：一日 pdf](#)

親子指南 権謀数学 個人：修道院 并 信頼醸成 造化三神 西暦 軍拡 文明嶺 令和 軍縮  
合意形成：多数決：西暦 ≠ 羅針盤：令和、破門と十字軍 ≠ 修儷と固成、

備性備全仁政 并比較優位并 權謀数学：腐敗并東西儷泉并 信賴醸成：熟成 破門と十字軍 ∞ 不易不絶  
前方後円墳 ≠ その他、内政干渉 ≠ 切磋琢磨、宗教悪用 ≠ 祖孫経綸、

風と風 雪辱 ↑羅針盤↓しにせ 浮気 唯仁系観 雪辱外交 ∞ 糸吉 ∞ 知っているだけ 伉儷備  
文明の発祥 ≠ 文明の倭変、造次顛沛の学習効果 ≠ 唯知の高麗旗、[11/04：一日 pdf](#)

61. 「<sup>United-States/of the/Mono-gamous-Eagle</sup>鳳凰合衆国」の<sup>修儷 First Family</sup>次期大統領は女性か、<sup>Better-half Compass-ion</sup>備全仁政か、

62. 「<sup>Amerigo-Medici's Dream</sup>アメリカの夢」は出家と修道院か、<sup>片糸 同性連帯</sup>流行に<sup>浮気 Lamech</sup>負けない<sup>伉儷 糸にせ</sup>不易のいとなみか、

63. <sup>修儷 Be-half the Better-half</sup>問題は「<sup>内政干渉</sup>排中律」か、<sup>法王男尊</sup>ラテン語圏の帝国史観か、<sup>比較優位 夫婦雪辱</sup>切磋琢磨の英中文明とは、

64. <sup>祖孫不絶</sup>神宮神社にはじまる<sup>しにせ創業建国</sup>地方創世、<sup>しにせ八久島 皇祖</sup>活古墳大国の<sup>伉儷</sup>潜在力と<sup>顕在力</sup>とは、[11/05：一日 pdf](#)

<sup>Be-half Demi-ocracy</sup>半責仁政：「<sup>切磋琢磨</sup>半責税制の<sup>唯仁史観</sup>姻力減税」≠「<sup>權謀数学</sup>唯物数拝税制」、<sup>親子互倫 修道院</sup>合意形成≠多数決、

「<sup>仁倭の半別力</sup>五分の魂」≠「<sup>E-quantity</sup>度量衡」、<sup>Pair-astroika</sup>東西儷泉≠？、「<sup>仁雅</sup>方円旗」=「<sup>高麗</sup>伉儷旗」、

<sup>捨て身備 報恩雪辱</sup>憲法九条≡<sup>法王西暦</sup>令和九条、<sup>令和鳳凰</sup>英欧十字軍≠<sup>西暦なこうど 令和なか鳥もち</sup>英中瑞祥、<sup>人為仲人</sup>人為仲人≠<sup>天為仲鳥</sup>天為仲鳥、

「<sup>母半皇慮 仁系</sup>天照大神の皇孫」=「<sup>貞純一糸</sup>男系傳育」=「<sup>妖孽 流行 防</sup>浮気：<sup>西暦 屈辱</sup>外来の予紡」=<sup>令和の雪辱</sup>令和の雪辱、

65. <sup>弥生 軍拡 活古墳 修儷</sup>西暦の限界は<sup>祖孫 伉儷</sup>令和の軍縮か、「<sup>いとみち 前方後円墳</sup>一糸同仁」の糸充と羅針盤とは、

66. <sup>半文明 仁倭</sup>米中の覇権は「<sup>權謀数学：腐敗</sup>内政干渉」か「<sup>信賴醸成：熟成</sup>切磋琢磨」か、「<sup>仁系</sup>唯物史観」か、

67. 「<sup>女子循環</sup>善玉菌」と「<sup>父循環</sup>悪玉菌」、「<sup>信賴醸成 好母 醉</sup>百約之長：百薬の長」は<sup>西暦夢の近代化</sup>放射能廃棄物か、

68. 「<sup>造化親子三神 羅針盤</sup>皇室」の<sup>糸 経綸 独立他尊</sup>比較優位、<sup>父母子 令和</sup>しにせ<sup>林立の八久島</sup>、<sup>諾再が代</sup>諾再が代の<sup>雪辱</sup>雪辱とは、[11/06：一日 pdf](#)

69. <sup>破門と十字軍 西暦</sup>Like Father like Icarus... Which is to blame, <sup>語由か君か Re-pair</sup>

70. 「<sup>二女</sup>倭」から学ぶ「<sup>伉儷</sup>仁」の<sup>由緒 不二男</sup>儷義、「<sup>比翼連理 由緒</sup>母半的仁系」、<sup>造次顛沛</sup>造次顛沛の<sup>糸口</sup>糸口とは、[11/07](#)

71. 「<sup>活古墳</sup>皇室」の<sup>聖典</sup>無い国は<sup>備性 伉儷 仁政 全体法源</sup>ユダヤ人だけか、<sup>前方後円活古墳</sup>前方後円活古墳の<sup>比較優位</sup>比較優位か、

72. 「<sup>全体法源</sup>英中文明」は<sup>負けて勝つ 備性備全</sup>捨て身備か<sup>Lamech-kind 西暦</sup>報恩雪辱か、<sup>報復無尽</sup>報復無尽の<sup>宗教戦</sup>宗教戦か、

Keywords: 「<sup>羅針 百約之鳥 修儷そと</sup>鳥形木製竿：蘇塗突대」と「<sup>夫婦の鳥居長柱 放物線 韓国旗</sup>チャンスン창승」、<sup>排中律 大極殿</sup>

「<sup>祖孫不絶 糸充</sup>存続補完の有徳」、<sup>Better-half Civilization</sup>英中文明、<sup>令和 軍縮</sup>皇室の<sup>夫婦：親子 らしい 人間</sup>雪辱、「<sup>アイヌ・ネノアン・アイヌ</sup>アイヌ・ネノアン・アイヌ」、

<sup>前方後円墳 比翼活古墳 個人 集団専制 信賴醸成：熟成 權謀数学：腐敗 唯仁史観</sup>比較優位、<sup>偕老同穴</sup>偕老同穴、<sup>出家と修道院</sup>出家と修道院、<sup>善玉菌と悪玉菌</sup>善玉菌と悪玉菌、<sup>造次顛沛</sup>造次顛沛、

「<sup>活古墳 外交の雪辱</sup>方円旗と韓国旗」、<sup>夫婦の琴線</sup>「琴瑟触芯」、<sup>仁政</sup>「文明に似せた<sup>破門と十字軍</sup>元寇」、<sup>貞純皇慮</sup>「男系傳育」、

Be-half the Better-half Piety to the Fili-al Re-pair and Consolidate 祖孫不易不絶 倭人  
Demi-ocracy, Fili-ocracy, Pair-astroika, Un-Un-terminated, Lamech Nine-nein, 11/07 : 一日 pdf

73. <sup>西曆 Primary Im-pair-ment</sup>すべての宗教戦争の根絶、<sup>絲吉 伉儷夫婦 雪辱</sup>大韓民国の国旗とは、<sup>仁雅愛</sup>大極殿か、

74. <sup>軍拡 軍縮</sup>西曆から令和への分水嶺は「川と水」か「<sup>紀 破門 十字軍</sup>10月22日の<sup>神有 夫婦 風と風</sup>瑞虹」か、

座右の銘：「<sup>夫婦 仁</sup>学者の<sup>仁</sup>インキは<sup>筆 墨 十字軍 剣</sup>殉教者の血よりも<sup>雪辱</sup>神聖である」ムハンマド、

「<sup>唯 仁 倭</sup>仁者に敵なし」、<sup>儷 神 まも</sup>「仁鳥に糸佳られ、<sup>장승&대 触芯</sup>鳥居を潜る」 = 「<sup>聖典 仁</sup>百約之鳥」、

「<sup>Lamech 絲 凶 のろし</sup>軍拡は浮気の<sup>のろし</sup>烽である」、<sup>伴真-半真 伴 侶 -半 侶</sup>‘To Be-half or not to be the Better-half’,

「<sup>祖孫 不易</sup>中今の中継」 = 「<sup>少子化改承</sup>生涯現役」 = 「<sup>羅針盤長寿</sup>親子互倫」 = 「<sup>Piety to the Fili-al</sup>しにせ経綸」

75. <sup>唯物数拝</sup>経済成長ではなく、<sup>ピラミッド 造営</sup>文明の発祥を阻んでいるのは何か、 10/08

76. 「<sup>政治経済</sup>信頼芯用」は「<sup>経済政治</sup>唯物数拝」に負けてないか、<sup>活古墳</sup>金字塔の<sup>しにせ</sup>発祥元か、

77. 「<sup>絲 口</sup>夫婦」にはじまる「<sup>Fidelity=Trust</sup>平和教育」は、「<sup>仁 糸</sup>唯物史観」か、<sup>倭</sup>仁政か、

78. <sup>仁 統 不 絶 由 緒</sup>唯仁糸観を<sup>祖孫一糸 造化三神</sup>絲口とする「<sup>親子 青丹吉:羅針盤</sup>皇統：皇室」の国民的<sup>規範性</sup>とは、

79. <sup>断絶 不絶</sup>西曆と令和の異系元、<sup>磁</sup>国際<sup>Piety to the Fili-al</sup>績任と<sup>仁 類 文明</sup>実責、<sup>活古墳</sup>東西儷泉の雪辱とは、 11/09 : 一日 pdf

80. 「<sup>令和儷泉</sup>英中文明」は<sup>半表意語</sup>前代未聞か、<sup>方言 弥生時代 y-East added Trust-West</sup>破門と十字軍か<sup>信頼醸成</sup>か、

81. 「<sup>英</sup>和中文」には<sup>拡張技両</sup>比較優位があるか、<sup>法王:西曆元寇</sup>ラテン独裁か、<sup>鳳凰:令和連邦</sup>切磋琢磨か、

82. 「<sup>国際法</sup>令和九条」は<sup>捨て身傭</sup>表音文字か、<sup>Lamech Nine-nein</sup>報恩雪辱か、<sup>不改常典</sup>百約之長か、 11/10

What is the <sup>伉儷 仁 政 貞純傳育 鳳と凰 許可基準 入国 滞在 東西儷泉</sup> Mono-gamous Fidelity: MF required for entry and stay in Japan-UK,

83. 「<sup>半別力</sup>分磁領」の有無、「<sup>仁 倭 장승&대</sup>鳥居」の必要性、「<sup>なか鳥もち 敢えてみる</sup>鳥瞰」とは、

84. 「<sup>うれたく鳴く アメノサグメと雉 恨逝の鹿と百舌鳥</sup>ヌナカワヒメ：シタテルヒメ：イワノヒメ皇后」の<sup>Mono-gamous Angels</sup>天馳使とは、

11/11 : 一日 pdf

85. <sup>貞純 傳育</sup>男系「仁」名と「<sup>イワノヒメ後円 もはん</sup>仁徳陵」の母半、「<sup>儷 制 まも</sup>仁系」を糸佳っているのは誰か、<sup>二人</sup>

86. 「人類」から「仁類」への易姓、「法王独裁」と「鳳凰連邦」の異紀元、

「出家+修道院」と「親子互倫」の合意形成、経済政治と政治経済とは、

87. 糸佳るのは先祖の仁か、佞か、不易か、流行か、「経緯:糸と鴻基:佳」とは、

88. 「里仁格付」の比較優位、神社神宮の鳥瞰力、令和の青丹吉五輪とは、

89. 「放射能財政」に見合った芯用蓄績はあるか、前方後円活古墳か、

忠子忠孫 > 数拝、軍縮 > 軍拡、西暦人権 ≠ 令和仁権、芯用蓄績 > 唯物数拝、

ラスベガスの屈辱：并：奈良の雪辱、欧英十字軍 < 英中文明、

「仁統不絶の男系」 ≠ 「外来断絶の女系」、青丹吉 ≠ 青丹凶、

What is the Mono-gamous Fidelity: MF required for entry and stay in Japan-UK, 11/12:一日 pdf

鳥瞰式：「断絶西暦憲政」 ≠ 「前方後円活古墳」、「鎮魂祭」 = 「糸むすび」、

「360度評価」 = 「姻力:胤力:引力」、「アルジャン中心墓」 = 「偕老同穴」、

「筆の伉儷仁術」 ≠ 「ペンの権謀数学」、「英中文明」 = 「香港里仁」、

「井上尚弥」 = 「青丹吉五輪」、西暦 ≠ 令和、

90. 「大嘗祭」は「神道」の由緒か、「神統」の糸充、東西儷泉か、11/14:一日 pdf

What is the Mono-gamous Fidelity: MF required for entry and stay in Japan-UK,

正名：「天と皇」 ≠ 「父と君」、「神統」 ≠ 「神道」、東西儷泉 ≠ ?、

「諾再が代」 = 「国民の綜意」、「男系傳育」 = 「浮気の予紡」、

Mono-gamous Fidelity M F = Male - Female, E-quantity ≠ E-quality, Demi-ocracy = Compass-ion,

「百葯の長」 = 「百約之長」 = 「百約之鳥」、「軍縮」 ≠ 「軍拡」、

Fascism ≠ Demi-ocracy, Fairy Tale ≡ Pair-y Tale, 「方円旗」 ≡ 「伉儷旗」、

「里仁為美」 ≠ 「ラスベガス」、「美国」 ≠ 「アメリカ合衆国」、

What is the Mono-gamous Fidelity: MF required for entry and stay in Japan-UK,

古事記入門識-1: 「造化三神」、「国産みと神産み」、「天津神と国津神」、11/17: 一日 pdf

91. 「歴系学」糾極の研究対象、遺伝系繩報の読み取り、績任と実責とは、

維仁式: 「維仁系」= 「万世一系」、「不仁: 佞」≡ 「祖孫: 子孫断絶」、

「父-佞×母-仁」= 佞の五王、しにせ経綸= 令和の切磋琢磨、西暦 ≠ 令和、

「縄文: 石棒」≠ 「弥生: 鳥居: 長柱と蘇塗」、弥生 ≠ 古墳時代、

「医の仁術」= 歴系の修儷繩達、「欧英十字軍」≠ 「英中文明」、

古事記入門識-2: 「邦家の経緯: 糸∞」と「王化の鴻基: 佳并」、

What is the Mono-gamous Fidelity: MF required for entry and stay in Japan-UK,

New Word 易姓: 「里仁為美」≠ 「ラスベガス」、「美国」≠ 「アメリカ合衆国」、

Man-papism-kind ≠ Pair-ent-kind, Un-terminated ≠ Terminated,

「コストカッター」≠ 「三浦按針」、唯物経済政治 ≠ 維仁政治経済、

Filial Piety ≠ Piety to the Fili-al, 「脱亜入欧」≠ 「信賴醸成」、

古事記入門識-3: 「修理固成」= 「修儷固成」、「須佐之男命」= 「男系傳育」、

What is the Mono-gamous Fidelity: MF required for entry and stay in Japan-UK, 11/19: 一日 pdf

92. 技術革新は「唯物」か「維仁」か、「里仁格付」に退化はあるか、

「修儷固成」式: 「唯仁史観」= 「維仁系観」、「唯典主義」≠ 「伉儷旗」、

「八重籬の宮造り」= 「鳳と凰の巢造り」、部分法源: 西暦 ≡ 全体法源: 令和、

古事記入門識-4: 古事記の男女観 = 「先に賞める、うけい、天照大神、天孫降臨」、11/20

93. 「死刑制度」は報復の為か、「自己防衛」ができない子女等の担保、対抗力か、

造次顛沛の学習効果: 部分法源: 西暦 ≡ 全体法源: 令和、「唯典主義」≠ ?、



W M D Lamech sein 関係者の極刑 Be-half the Better-half 英中文明 Man-papism-kind 武力の保有 所有権 個人 十字軍  
戦争 ≡ 無差別放火、Demi-ocracy ≠ Fascism, 統治姻力 ≠ 出家と修道院、

古事記入門識-5: 「同床共殿」 = 「男系傳育」、 「三種の神器」 = 「母：父：子」、

94. Fili-stineは「祖孫断絶」の聖地か、「切磋琢磨」の「しにせ 経 綸」か、

What is the Mono-gamous Fidelity: MF required for entry and stay in Japan-UK, 11/21: 一日 pdf

古事記入門識-6: 「夫婦にはじまる平和教育」、 「黄泉比良坂の分 磁 領」、

分仁領: 「戦力」としての人材人口 ≠ 「方円活古墳」の造と営、

○+□活古墳 仁 八重籬の営巢 忠 絲なみ 義 祭と政 西 曆 外 来 糸 充 貞 純 皇 統 Lamech 西 曆 并 財政 繩 達 并 鳳 と 鳳 令 和  
侶 宇 = 宮 = 宮 = 官、祖孫断絶 ≡ 男系傳育、 佞 の 投資 ≡ 仁 の 投資、

「唯物数拝」 < 「求芯胤力」、 「拉致被害：徴用工」 = 「脱亜入欧：佞智」、 11/22: 一日 pdf

95. How can we Un-terminate the Terminated; what is Piety to the Fili-al,

96. 「神の糸充」は外来の宗教か、人工の道路か、不易不絶のいと なみか、

97. 日本企業の比較優位は「表意文字」か、「方円活古墳」か、「求芯胤力」か、

鳥瞰式: 「西曆：剣謀数拝」 < 「令和：インキと筆」、 「令和九条」 ≡ ? 、

「桁違い」 ≠ 「異字元」、 弥生戦国時代 ≡ 古墳糸充時代、

更新域 开

98. 「鳥達」に糸吉び糸佳られた夫婦：親子の行末、文明発祥の糸口とは、

99. 「神聖文字」に「五分の魂」はあるか、「表音文字」の限界とは、

敢えて見る 鳥 瞰

100. 「仁佞文字」の共有はなぜ必要か、「ラスベガス」か奈良か、

101. 「香港」が「英中文明」の糸口としての字覚は緋いか、

更新域 开

古事記入門識-7: 「天馳使」 = 「雉の頓使」、 「うれたくも鳴く」、 「八咫鳥」、

応用編: 「冠と鳥帽子」、 「鳥居：長柱と蘇塗」、 「鳳と凰」、 11/23

「令和九条：并」は「金正謨牧師」と栗山茂幸の共作です、

更新域 开

What is the Mono-gamous Fidelity: MF required for entry and stay in Japan-UK, 11/24: 一日 pdf

102. 後世に遺るのは「仁」か「佞」か、万里の長城か、活古墳か、

103. 「鳥居」が維つた理由、皇統男系の「仁」名、「令和九条」とは、

104. 「仁佞文字」の半有、「表音多種」の媒半、比較優位とは、

維仁式：「脱亜入欧の中国」≠「仁佞判別の里仁」、文化障壁 ≡ 仁佞識字、

「技量：人」≡「伎倆：仁」、個人主義 ≡ 親子互倫、

Lamech of Methusela- N o a h ≠ Lamech of Tubal-Cain妖嬖、

出家と修道院 ≠ 鳳凰と方円活古墳、儂滅苦 ≠ 祖孫一糸、

105. 「英中文明」は「破門と十字軍」か、前仁未踏の...

古事記入門識-8.：「綏靖：安寧：懿徳：孝昭：孝安」= 仁政五代、

What is the Mono-gamous Fidelity: MF required for entry and stay in Japan-UK, 11/25：一日 pdf

分字嶺：「片絲の祈り」≠「絲吉の諾冉倆」、人為の仲人 ≠ 天為の仲鳥、

「仁雅の愛」=「造化の三神」、「造次顛沛の要糾」≠「祖孫断絶の絲冬」、

「鶴鶴に 糸吉び糸佳られ とこしえに、国と神産み 令和と伴に」

106. 「ビッグデータ」は「仁用」か「佞智」か、治政の絲口とは、

107. 「親権」は「個人主義」か「親子一体」の権利か、予紡か修儂か、

績任と実責：「西曆法制」≡「令和の規矩準繩」、基本的人権 = 不絶の糸権、11/26

外来宗教 ≡ 祖孫系充、仁徳陵 = 夫婦合葬：偕老同穴、

外交関係 ≡ 夫婦の伴性、需給繩達経綸 令和 伴 凰

更新域 开

古事記入門識-9.：「天津神」の墮落不仁：「国津神」の修儂固成、

更新域 开

108. 人災天災の予紡と滅災、「ラスベガス」か「奈良の里仁」か、

夫婦の雪辱：「村田諒太親子」の「井上尚也親子」、Lamech Nine-nein 塲舎と余代

ベン インキ 琴瑟触芯 高麗国旗 Medici-Machiavelli-Gladius 剣謀数術 Better-half Civilization  
「水茎の力」 = 「伉儷仁術」、「欧英十字軍」 ≅ 「英中文明」、

15. 後世型需給繩達、忠子忠孫：孝親孝祖の親子互倫、切磋琢磨とは、10/17：一日 pdf

What is the Mono-gamous Fidelity: MF required for entry and stay in Japan-UK, 11/27：一日 pdf

110. 「鳳と凰の史瞰」、<sup>鳥皇</sup>「里仁」の指標となる「磁性」<sup>Mono-gamous perfection</sup>とは、

敢えて指南 同床共殿 磁性 国津神不仁 敢えて 儷 鳥瞰 糸口仁倭  
鳥瞰針：「男系傳育」 ≠ 「外来系断絶」、歴史探貞 = 歴系探偵、

Be-half the Better-half 伴真仁政 人 + 半 半真=伴真原理 核戦力の依存 西暦 Medici-Machiavelli - Lamech  
Demi-ocracy = Be-half Principle, 「原子力許容」 = 「唯物数拝」、

「社会保障繩達」 ≠ 「権謀数学」、<sup>信用=消費限度額の向繩</sup>「芯用蓄績」 ≅ <sup>しにせ経綸</sup>「数拝貯金」、

績任信用消費 ≅ <sup>里仁格付</sup>数拝数学消費、「分散型台帳管理」 ≅ <sup>異磁元</sup>「数拝市場原理」、

適用年齢は目安 鏡：かすがい：羅針 造化三神 婚嶺 糸口認織 「令和九条」 普及  
少年法改正 = 親子互倫 + 成仁式 + 修儷固成、「鳥居」の共有 = ?、

古事記入門識-10.：「邦家の経緯：∞」と「主化の鴻基：并」、

What is the Mono-gamous Fidelity: MF required for entry and stay in Japan-UK, 11/28：一日 pdf

敢えて目算 出家と修道院 令和 備性 - 備全 仁類 羅針盤 - 仁政  
鳥瞰式：Homo-sapiens ≠ Hetero-monogamous Compass-ion,

「アイヌ ネノアン アイヌ」 ≠ 「出家と修道院」、北海道里仁 ≅ 横浜創世、

四海同期里仁 独立磁尊 齋鏡と糸口 鳥居 英仁儷 異字元 仁倭識字  
米日安全保障条約 = 「令和九条」の共有、香：中：台 = 英中文明、

月引力×地自転×太陽熱=海洋流量+α 目算 西暦：夢のエネルギー 前方後円墳 活古墳 分磁嶺 Before the Monogamous Ark 西暦  
天文学的発電 ≠ 女川原子力、ピラミッドの造営 ≅ 繩文弥生未仁、

古事記入門識-11.：「記紀」共有、唯仁の神勅：「同床共殿」 = 「男系傳育」、11/29

111. 「鳳凰合衆国」の次期大統領を糸佳るのは言佳か、

What is the Mono-gamous Fidelity: MF required for entry and stay in Japan-UK,

112. 糾極の観光は「数拝数学」か、「里仁繩達」か、<sup>Lamech sein</sup>西暦か「令和九条」か、

里仁こういしょう アメリカの夢 NRA アメリカの現実 コストカッター 諾再備 糸へん経綸  
観光後継承：「ラスベガス」 = 「ディズニー」か、「人員整理」 ≠ 「分家育成」、

「しにせ林立の八久島」 = <sup>里仁格付</sup>「求芯胤力的」需給繩達、「好循環」 = <sup>糸吉</sup>天壤無窮、

古事記入門識-12: 「古事記」と「日本書紀」の相異は「羅針盤」の<sup>仁 佞</sup>有無か、

113. 「皇祖親」に<sup>初母神</sup>維がるすべての男系は「貞純傳育」の対象ではないか、

「外つ人の<sup>と びと</sup>糸なみ糸色て<sup>いと 并 たえ</sup>つるぎもつ、まぎれもつれて<sup>十字軍</sup>糸分<sup>糸連</sup>いとよし<sup>いとよし</sup>糸吉ぞなき」

古事記入門識-13: 「瓊瓊杵尊」を<sup>大山津見神</sup>誘惑する「国津神」の<sup>仁 佞</sup>教育水準、

114. 「仁佞文字」の表音的半有はなぜ必要か、<sup>「令和九条」</sup>英中文明の異字元とは、

皇の雪辱: 「皇統」<sup>風 修 儷</sup> = 「仁」の糸充、<sup>風 鳳</sup>「糸口治政」<sup>外佞予紡</sup> = 「人災天災」の予紡、

What is the Mono-gamous Fidelity: MF required for entry and stay in Japan-UK, <sup>12/01</sup>: 一日 pdf

皇の雪辱: 「西欧皇室」<sup>風 修 儷</sup> ≠ 「鳳凰一糸」、<sup>出家と修道院</sup>「青丹吉五輪」<sup>祖孫断絶</sup> ≠ 「外来依存」、

「男系傳育」<sup>天岩戸 雪辱</sup> = 「初母の皇慮」、<sup>一糸同仁</sup>「コストカッター」<sup>仇 儷 仁</sup> = 「西暦 CEO」、

「外佞予紡」<sup>Lamech Nine-nein</sup> = 「内仁傳育」、<sup>天岩戸</sup>「東西儷泉」<sup>Pair-astroika</sup> = 「前仁未踏」、 12/02

115. 西暦に「前方後円活古墳」<sup>祖孫断絶</sup>はあるか、「イワノヒメ仁徳陵」<sup>倭の五王嫡母</sup>の雪辱とは、

比較優位: Friend-ship <sup>仁 佞 識 字</sup> ≡ <sup>Jesus 人類</sup> Compass-ion、<sup>Pair-ent-kind</sup>「唯我独尊」<sup>Better-half 仁類</sup> ≠ 「鳳凰仁政」、

「中の上」投資<sup>下 技 量</sup> ≡ 「中の中」伎倆、<sup>放物飛距離</sup>忠 孝<sup>忠子忠孫: 孝親孝祖</sup> = 親子互倫、

One-Team: 西暦 <sup>出家と修道院</sup> ≡ One Thread: 「令和九条」、<sup>十字軍</sup>付和雷同 <sup>破門と十字軍</sup> ≠ 切磋琢磨、

「源氏物語」: 外来宗教 <sup>女子の屈辱</sup> ≡ 「落窪物語」: 初母の神勅、

欧英宗教戦争 <sup>破門と十字軍</sup> ≠ 英中信頼醸成、<sup>y-East added Trust</sup>「一芯教」<sup>百約之長</sup> = 「万世一糸」、

116. 「一神教」のまことの「芯」、<sup>緒 由</sup>「祖孫一糸」、<sup>糸口</sup>神の糸充とは、

What is the Mono-gamous Fidelity: MF required for entry and stay in Japan-UK, <sup>12/03</sup>: 一日 pdf

前仁未踏: 「仁佞文字」の半有 <sup>「令和九条」</sup> = 文化障壁の半減、<sup>Pair-ent wise glyphs</sup>権謀数学 <sup>伴</sup> ≠ 信頼醸成、

聖典主義 <sup>部分法源</sup> ≡ 祖孫一糸、<sup>羅針盤</sup>「欧英神学」<sup>全体法源</sup> ≡ 「英中仁政」、

「神の糸充」<sup>仁</sup> = 「一糸同仁」、<sup>いとみち</sup>「唯物数拜」<sup>Un-terminated</sup> ≡ 「芯用姻力」、

東西儷泉 羅針盤 Pair-astroika 独立の条件 尙合と尙大 鳥居 百約之長  
修儷固成の独立国 = 四海同朋、「令和九条」 = 「不改常典」、

ほんやく 百約之鳥 修儷もと 夫婦の鳥居長柱 仁倭 Mono-gamous glyphs  
翻譯：「鳥形木製竿：蘇塗尙大」と「チャンスン尙合」表意+表音字語

古事記入門識-14.：「不改常典」の存在、「親子一糸」、「同床共殿」か、12/4

「ただよえる浮世を修め固め成す：修理固成」の神勅か、

117. 「原子力」の将来性は廃炉後に後悔か、令和の英中文明とは、

118. 「唯仁糸観」の比較優位、夫婦にはじまる平和教育とは、

What is the Mono-gamous Fidelity: MF required for entry and stay in Japan-UK,12/5

119. 「皇統」を糸佳る「貞純学府」、令和に相応しい教育とは、

正名：「皇緒」 = 「仁」の糸充、「鳥居」 = 「仁」の登竜門、

更新域  
开

学府の真価 = 「里仁格付」、理：部分法源 ≦ 仁：全体法源、

更新域  
开

「妥協」 = 「采女」の半与、知「高麗旗」 ≠ 為「伉儷旗」、

更新域  
开

120. 「鳳凰合衆国」と「中国」の人権問題は宗教戦争か、

121. 「唯物数拝」の経済政治は「伉儷磁性」の政治経済か、

「みくまりの仁代を分かつ川と虹、仁雅が代とはみずみずし維緒」

Before and After the De l u g e came the Rainbow, of Un-terminated Pair-ent-kind;

古事記入門識-15.：「神代」 = 「造化三神」から「鷗鷺草葺不合尊」迄、

神武から「人代」、令和は「天孫系」、「同床共殿」の雪辱とは、

復習指南：「知識と経験」に負けても「伉儷磁性」には負けぬ、

進学入試に「親子磁性」を半求向繩、12/06 「磁性」を指南する学府は、12/07

What is the Mono-gamous Fidelity: MF required for entry and stay in Japan-UK, 12/07：一日 pdf

122. 「家柄」の「磁性」は「出家と修道院」か、財政支出の磁性とは、

123. 「中村哲」医師は<sup>天孫系 維系 破門と十字軍 同盟</sup>宗教戦争の被害者か、<sup>Pair-astroika 諾冉備</sup>修儷固成の仁術か、

<sup>Pair-ent-wise Lamech-kind Seven-seven 分紀嶺 Lamech Nine-nein Las Vegas vs Disneyland NRA Integrated Resort</sup>  
「仁術」：西暦紛争解決 ≠ 令和九条、破門と十字軍 ≠ アメリカの夢、

「<sup>紅白井 一糸同仁 高麗井</sup>円方旗」≡「<sup>大学入試 令和 貞純傳育 伉儷磁性</sup>伉儷旗」、<sup>数学式</sup> ≠ <sup>造次顛沛</sup>の学習効果、

<sup>制度・技術の未熟 磁性準繩 芯用姻力胤力的消費投資 西暦経済政治令和しにせ経綸 政治経済</sup>  
唯物数拝給与 ≠ <sup>中期的伉儷磁性糾与</sup>、<sup>放射能財政</sup> ≠ <sup>求芯胤力的需給繩達</sup>、

「<sup>里仁格付 東西同仁 英中文明 個人主義 Man-papism-kind 祖孫不絶 親子一糸 Pair-ent-kind</sup>磁性級明」=「<sup>前仁未踏</sup>」、<sup>西暦の 人 権</sup> ≡ <sup>令和の 仁 権</sup>、

更新域  
开 12/08

<sup>青丹吉祥 羅針盤 Better-half-XX Lesser-half-XY 貞純傳育 令和 祖孫断絶 Man-papism-kind 西暦</sup>  
男女平等 ≠ <sup>女性</sup>の<sup>男性化</sup>、<sup>母育男系</sup>：<sup>仁類</sup> ≠ <sup>女系 外 来</sup>：<sup>人類</sup>、

更新域  
12/09 开

「<sup>欧英破門 Man-papal 分字嶺 英中文明 Pair-ent-al Lamech-wiseイワノヒメ皇后 なるひと Pair-ent-wise</sup>父育西暦」<sup>人 権</sup> ≠「<sup>傳育令和</sup>」<sup>仁 権</sup>、「<sup>倭智</sup>」 ≠「<sup>仁徳</sup>」<sup>活古墳</sup>、

更新域  
12/09 开

124. 「<sup>資本：共產主義 しにせ経綸 齋鏡共殿 ラスベガス対奈良 最強の親子</sup>唯物数拝」と「<sup>求芯胤力</sup>」の<sup>比較優位</sup>、<sup>村田諒太</sup>か<sup>井上尚也</sup>か、

125. 「<sup>東西儷泉 独立 四海同朋 「令和九条」 軍 東京裁判 関係者 極刑</sup>核の傘」は必要か、<sup>それとも</sup>、<sup>共有</sup>か、<sup>文民統制</sup>か<sup>無差別放火</sup>か、

126. 「<sup>敢えてかしく鳥の目 令和九条 Better-half Demi-ocracy 半貞仁政</sup>鳥瞰傳育」の<sup>前仁未踏</sup>、「<sup>英中文明</sup>」の<sup>前代未見</sup>とは、

更新域  
12/09 开

<sup>公家 雪辱 Lamech-kind Seven-seven 分紀嶺 Lamech Nine-nein 齋鏡の国防 貞純傳育 最強の奈良</sup>  
水茎の力：西暦紛争解決 ≠ 令和九条、<sup>青丹吉五輪</sup> = <sup>親子互倫</sup>、

「<sup>敢えてかしく鳥の目 東西儷泉 令和九条 父母のなか鳥もち 絲口 姻力胤力引力 令和 中芯経綸</sup>鳥瞰傳育」=「<sup>鳥居+冠と鳥帽子</sup>」、<sup>ペンの力比べ</sup> = <sup>貞純学府</sup>、

更新域  
12/09 开

「<sup>個人 全体主義 Demi-ocracy Famil-iar Compass-ion y-East taken West 皇母傳育 y-East added Trust</sup>出家と修道院」≡「<sup>親子と羅針盤</sup>」、<sup>脱亜入欧</sup> ≡ <sup>信頼醸成</sup>、

更新域  
12/09 开

「<sup>皇統貞純 祖孫不絶 記紀共通 羅針盤 合意形成 なか鳥もち 天孫が雪辱</sup>初母傳育」=「<sup>齋鏡共殿</sup>」、<sup>指南の針本</sup> =「<sup>貞純学府</sup>」、

更新域  
12/09 开

What is the Mono-gamous Fidelity: MF required for entry and stay in Japan-UK, 12/09：一日 pdf

古事記入門識-16.：古事記の男女観：天の安河における二神の誓約、

<sup>Lesser-half:XY 不貞 皇母傳育 Better-half</sup>  
須佐之男命の「<sup>劍</sup>」は<sup>天照大神</sup>に由って<sup>三女神</sup>を産み、

<sup>皇祖母 齋鏡 貞純皇嗣 一糸同仁</sup>  
天照大神の「<sup>物実</sup>」に由って<sup>五男神</sup>が産まれる、

虫緒 絲口： 更新域  
开

<sup>Ark of Mono-gamous glyphs 半伴 Re-pair Babel 前仁未踏 西暦 祖孫 令和 前方後円 しにせ経綸</sup>  
「<sup>仁倭文字</sup>」の<sup>共有</sup> = <sup>前代未見</sup>、<sup>弥生までの墓制</sup> ≡ <sup>偕老同穴</sup>の<sup>活古墳</sup>、

「<sup>多糸倭智 Be-half the Better-half 一糸同仁 風と風 巢 并用 鳳凰 伴 侶宇</sup>部分法源」≡「<sup>全体法源</sup>」、<sup>旧姓+宮名</sup> = <sup>夫婦</sup>の<sup>半侶関係</sup>、

資本：共産主義 西暦 気象異常 しにせ 経緯 令和 文明に似せた元寇 令和九条 親子の羅針盤  
「唯物数拝」 評価 ≠ 「磁性縄達」 準縄、内政干渉 ≠ 切磋琢磨、

Mono-gamous Eyes 敢えて見る 仁佞識字 雉 の 頓 使 不改常典 前仁未踏 窓と突대  
「貞察と探貞」の鳥瞰 = 「天若日子と天探女」、令和九条 = 鳥居、

127. 「皇室」に「父姓」はなく、「母育男系」の「宮名」は国民の模半か、12/10

128. 政策判断の「磁性評価」、 「仁」と「佞」の判別、磁気異常とは、

129. 「貞」にはじまる「ト」、 「伉儷旗」の雪辱、磁性の蓄績とは、

130. 「仁佞文字」の雪辱、東西儷泉の条件、「米中関係」のト鼎とは、

なをだだす 芯用蓄績 糸口経緯 Twi-nebee 縄達 仁佞緑繹 ∞ 祖孫経緯  
正名：「信頼縄成」 = 「締め縄芯用」、 「規矩準縄」 = 「全体法絃」、

「宮名」 = 「夫婦一宮」、 「表音言語」 ≅ 「仁佞伴有字語」、

Re-pair and Consolidate Ark of Mono-gamy Pair-astroika Pair-ent-al Information Piety to the Fili-al 糸口からただしくむくわれる  
「修理固成」 = 「修儷固成」、 公共放送 = 由緒縄報、

祖孫 親子 糸 令和西暦 個人 全体主義 旧姓并宮名 もはん 非外来系 無父：母姓 仁系  
憲法の基本的人権 ≅ 出家と修道院、氏姓制度の母半 = 皇室：宮名、12/11

文民軍縮統制「令和九条」軍民軍拡統制 夫婦：親子・らしい・人間 文明病 出家と修道院  
安全保障会議 ≠ 核保有国、アイヌ・ネノアン・アイヌ ≠ 個人主義、

131. 「職場」は「青丹吉五輪」を支えているか、「技量」か「伎倆」か、

132. 「令和九条」を共有する安全保障理事国、「無差別放火罪」です、12/12

水基 インキ Man-papism-kind Better-half Demi-ocracy 英中文明 核保有国 令和九条  
座右の銘：「真珠にブーちゃん」 = 「佞智に仁徳」、

「病気も天気も気から」 = 「維は仁術」、 「邦家の経緯：糸」 = 不絶経緯、

「王化の鴻基：佳」 = 「장승と突대」、 「不改常典」 = 「令和九条」、

「ヘートスピーチ」 ≅ 「破門と十字軍」、 米露軍縮 ≅ 「令和九条」、

「長期的懸念：短期的対策」 ≅ 「中期的」消費と投資、 12/13

「消耗：消費」 ≅ 「奉納：報恩」、 Lamech Sein ≅ Lamech Nein、

Twi-nebee Study of History 鳥居 仁佞正名 羅針盤 修儷固成 切磋琢磨  
「前仁未踏」并「英中文明」、 「独立磁尊」 = 「有磁他尊」、

「鳥鳴磁敢」 = 「羅針盤の針鳴」、 「多数決依存」 ≅ 「合意指南」、

Piety to the Fili-al 経緯 親子 Man-papism-kind 音音 Tounge 前代未見 音章  
「基本的系権」 ≡ 「基本的 人 権」、「欧英言語」 ≡ 「英中字語」、12/14

復習 11/27 鳥皇 貞純 格付 Mono-gamous perfection  
133. (110.) 「鳳と凰の史瞰」、「里仁」の指標となる「磁性」とは、12/15：一日 pdf

Re-view 復習編： 12/16 母工 并 12/22 父商 并

126. 「鳥瞰傳育」の前仁未踏、「英中文明」の前代未見とは、12/09 更新域 开

公家 雪辱 Lamech-kind Seven-seven 分紀嶺 Lamech Nine-nein 齋鏡の国防 貞純傳育 最強の奈良  
水茎の力：西暦紛争解決 ≠ 令和九条、青丹吉五輪 = 親子互倫、12/09

敢てかかず鳥の目 東西僱泉 令和九条 父母のなか鳥もち 糸口 姻力嵐力 令和 中芯経緯 更新域 开  
「鳥瞰傳育」 = 「鳥居+冠と鳥帽子」、ペンの力比べ = 貞純学府、12/09

資本：共産主義 西暦 氣象異常 しにせ経緯 令和 文明に似せた元寇 令和九条 親子の羅針盤  
「唯物数拝」 評価 ≠ 「磁性縄達」 準繩、内政干渉 ≠ 切磋琢磨、12/10

文民軍縮統制「令和九条」軍民軍拡統制 夫婦：親子・らしい・人間 文明病 出家と修道院  
安全保障会議 ≠ 核保有国、アイヌ・ネノアン・アイヌ ≠ 個人主義、12/12

132. 「令和九条」を共有する安全保障理事国、「無差別放火罪」です、12/12

祖孫断絶 排中律 Heresy and Pagan-ism 西暦対西暦 排中律 東西僱泉  
「ヘートスピーチ」 ≤ 「破門と十字軍」、米露軍縮 ≤ 「令和九条」、12/13

Ark of Mono-gamous glyphs 半伴 Re-pair Babel 前仁未踏 西暦 祖孫 令和 前方後円 しにせ経緯  
「仁倭文字」の共有 = 前代未見、弥生までの墓制 ≡ 偕老同穴の活古墳、12/10

祖孫 親子 糸 令和西暦 個人 全体主義 旧姓井宮名 もはん 非外来系 無父：母姓 仁系  
憲法の基本的人権 ≡ 出家と修道院、氏姓制度の母半 = 皇室：宮名、12/11

「部分法源」 ≡ 「全体法源」、旧姓+宮名 = 夫婦の半侶関係、12/10

造次顛沛 学習効果： 「造化三神」 = 「羅針盤」 = 針本指南 = 「貞純傳育」

ア. 「時代区分」の基準は「唯物的」か、「分磁嶺：Deluge」か、「糸へん」か、12/16 并

「みくまりの 仁代を分かつ 川と虹、仁雅が代とは みずみずし維緒」 12/06

西暦 令和 Mono-gamous divide 糸佳 仁 瑞 祖孫 糸 経緯 備性-備全-仁類  
Before and After the Deluge came the Rainbow, of Un-terminated Pair-ent-kind; 12/06

イ. 消費と投資が「中の中」を極めているか、「排中律」か、「半傀儡」か、12/16 并

制度・技術的未熟 磁性準繩 芯用姻力嵐力的消費投資 西暦経済政治 令和 しにせ経緯 政治経済  
唯物数拝給与 ≠ 中期的伉儷磁性糾与、放射能財政 ≠ 求芯嵐力的需給縄達、12/08

ウ. 「しにせ」は「技術革新」に負けるか、「糸へん」の「糸吉」か、12/16 并

131. 「職場」は「青丹吉五輪」を支えているか、「技量」か「伎倆」か、12/12



エ. 「由緒」からはじまる「糸口」、<sup>親子互倫</sup>「造化三神」か「<sup>個人主義 全体主義</sup>出家と修道院」か、 12/17 <sup>∞</sup> 并

「<sup>文明建国</sup>修儷固成」式：「<sup>鳳 鳳 鳥 瞰</sup>唯仁史観」<sup>鴻基と経緯</sup> = 「<sup>しにせ 経 緯</sup>維仁糸観」、<sup>破門と十字軍 剣と筆 高麗</sup>「唯典主義」≠「<sup>仇儷旗</sup>」、 11/20

「<sup>諸 鳥 備 侶 宇</sup>八重籬の宮造り」 = 「<sup>鳥居 Pair-ent-kind 半婚</sup>鳳と鳳の巢造り」、<sup>出家と修道院 法王 一糸同仁</sup>部分法源：西暦 ≅ <sup>親子と羅針盤 鳳と凰</sup>全体法源：令和、 11/20

オ. 「<sup>白血病 夢のエネルギー 磁性</sup>原子力」は「<sup>Medici-Machiavelli-Ghosn 浮気</sup>西暦近代化」の象徴か、「<sup>破門と十字軍</sup>コストカッター」の燃料か、 12/18 <sup>∞</sup> 并

Like <sup>破門と十字軍</sup>Father like <sup>西 暦</sup>Icarus... Which is to <sup>諸 鳥 備 侶 宇</sup>blame, 11/07

92. <sup>向 親 纏 達 被造物</sup>技術革新は「<sup>諸 鳥 備 侶 宇</sup>唯物」か「<sup>Mono-gamous perfection</sup>維仁」か、「<sup>進 ない</sup>里仁格付」に退化はあるか、 11/20

<sup>針 本 傳 育 算 術 権 謀</sup>復習指南：「<sup>貞 純 傳 育</sup>知識と経験」に負けても「<sup>仇儷磁性</sup>」には負けぬ、 12/06

カ. <sup>Man-papism-kind</sup>西の「<sup>仁 佞 の 羅 針 盤</sup>オックスフォード」：<sup>y-East added Trust</sup>東の「<sup>針 本 指 南 前 仁 未 踏 令 和</sup>貞純学府」、<sup>令 和</sup>英中文明は<sup>西 暦</sup>か、 12/18 <sup>∞</sup> 并

「<sup>里 仁 格 付 東 西 同 仁</sup>磁性級明」 = 「<sup>英 中 文 明 個 人 主 義 Man-papism-kind 祖 孫 不 絶 親 子 一 糸 Pair-ent-kind</sup>前仁未踏」、<sup>西 暦</sup>の人 権 ≅ <sup>令 和</sup>の 仁 権、 12/08

「<sup>欧 英 破 門 Man-papal 分 字 領 英 中 文 明 Pair-ent-al Lamech-wise</sup>父育西暦」人 権 ≠ 「<sup>イ フ ノ ヒ メ 皇 后 なる ひと Pair-ent-wise</sup>傳育令和」仁 権、「<sup>佞 智</sup>」 ≠ 「<sup>仁 徳</sup>」活古墳、 12/09

キ. <sup>国産み神産み</sup>「<sup>西 暦 経 済 政 治 MMT 個 人 主 義 全 体 主 義 祖 孫 断 絶</sup>育てる」のは「<sup>飯 館 ディ ズ ニー ラ ン ド NRA</sup>唯物数拝」か、「<sup>破 門 と 十 字 軍</sup>出家と修道院」か、「<sup>夢 の 近 代 化</sup>」か、 12/18 <sup>∞</sup> 并

<sup>青 丹 吉 祥 羅 針 盤 Better-half-XX Lesser-half-XY 貞 純 傳 育 令 和 祖 孫 断 絶 Man-papism-kind 西 暦</sup>男女平等 ≠ <sup>女 性 の 男 性 化</sup>、<sup>母 育 男 系 仁 類</sup> ≠ <sup>女 系 外 来 人 類</sup>、 12/09

124. <sup>資 本 共 産 主 義 し に せ 経 緯 齋 鏡 共 殿 ラ ス ベ ガ ス 対 奈 良 最 強 の 親 子</sup>「<sup>唯 物 数 拝</sup>」と「<sup>求 芯 胤 力</sup>」の比較優位、<sup>村 田 諒 太 か 井 上 尚 也 か</sup>、 12/09

ク. <sup>判 ぞうじてんばい 糸 口 鳳 と 凰 鳥 瞰 令 和 九 条</sup>「<sup>仁 佞 半 別</sup>」は<sup>造 次 顛 沛 の 要 糾</sup>か、<sup>羅 針 盤 の 針 本</sup>か、<sup>英 中 文 明</sup>か、 12/19 <sup>∞</sup> 并

70. 「<sup>二 女 佞 儷 由 緒 比 翼 連 理 由 緒</sup>佞」から学ぶ「<sup>仁</sup>」の儷義、<sup>造 次 顛 沛 の 糸 口</sup>とは、 11/07

「<sup>Lamech Nine-nein 天 岩 戸 男 系 貞 純 Pair-astroika 令 和 九 条 英 中 文 明</sup>外佞予紡」 = 「<sup>内 仁 傳 育</sup>」、<sup>「 令 和 九 条 」 英 中 文 明</sup>「<sup>前 仁 未 踏</sup>」、 12/02

「<sup>Mono-gamous Eyes 敢 えて 看 る 仁 佞 識 字 雉 の 頓 使 不 改 常 典 前 仁 未 踏 壺 合 と 奈 大</sup>貞察と探貞」の鳥 瞰 = 「<sup>天 若 日 子 と 天 探 女</sup>」、<sup>令 和 九 条</sup> = <sup>鳥 居</sup>、 12/10

ケ. <sup>齋 鏡 傳 育 泰 因 オ ッ ス フ ォ ー ド 大 学 祖 孫 不 絶 ひ こ ば え 万 世 一 糸 半 別</sup>「<sup>貞 純 学 府</sup>」の由緒は<sup>12 世 紀</sup>か、<sup>神 宮 神 社 の 孫 生</sup>か、<sup>祖 孫 の 仁 佞</sup>か、 12/19 <sup>∞</sup> 并

10. 「<sup>子 父 母 ま さ 造 化 三 神</sup>羅針盤」に優る「<sup>経 緯 と 鴻 基 大 極 殿</sup>しつけ」はあるか、<sup>国 産 み 神 産 み の 発 祥 元</sup>とは、 10/15

23. 「<sup>比 翼 連 理 比 較 優 位 し に せ 円 同 性 祖 孫 断 絶</sup>偕老同穴」は「<sup>前 方 後 円 の 活 古 墳</sup>」か、<sup>方 墳 か 後 方 墳 か 無 縁 墓 地</sup>か、 10/20

64. <sup>祖 孫 不 絶 し に せ 創 業 建 国 し に せ 八 久 島 皇 祖 佞 儷</sup>神宮神社にはじまる<sup>地 方 創 世</sup>、<sup>活 古 墳 大 国 の 潜 在 力 と 顕 在 力</sup>とは、 11/05

56. 令和は西暦の延長線か、異字元の比較優位、羅針盤の有無とは、11/02

コ、「夫婦」の「侶字」にはじまる「営み」、「国産み神産み」の営維とは、12/19 并

50. 「諾冉侶」に民族の違いはあるか、前方後円墳の比較優位とは、10/31

48. すべての問題の「唯仁的」糾明、西暦と令和の異字元とは、10/31

サ、「磁性」に応じた給与、「技量」と「伎倆」の異磁元、親子五輪とは、12/20 并

唯物数拝給与 ≠ 中期的伉儷磁性糾与、放射能財政 ≠ 求芯胤力的需給繩達、12/08

128. 政策判断の「磁性評価」、「仁」と「佞」の判別、磁気異常とは、12/11

消費と投資が「中の中」を極めているか、「排中律」か、「半傀儡」か、12/16

83. 「分磁領」の有無、「鳥居」の必要性、鳥瞰とは、11/11

シ、「最強の国防」=「夫婦：親子の羅針盤」、「水茎の力」とは、12/21 并

Twinebee Formula 唯物数拝 西暦 異字元 箕子伉儷 Pair-adise 表音専制 半減 表意半要  
維仁式：「脱亜入欧の中国」≠「仁佞判別の里仁」、文化障壁 ≡ 仁佞識字、

「技量：人」≡「伎倆：仁」、個人主義 ≡ 親子互倫、

Lamech of Methusela- N o a h ≠ Lamech of Tubal-Cain妖孽, 11/25

1. 「源氏物語」と「落窪物語」の糸口は糸凶か、人災か天災か、10/12

ス、「古事記」は「諾冉：造化三神」の雪辱、睦仁：嘉仁：裕仁：明仁：徳仁、12/21 并

正名：「皇緒」=「仁」の糸充、「鳥居」=「仁」の登竜門、12/07

しにせ 経綸 令和 伉儷 磁性 知験 糸吉の对象 姻力胤力引 糸口 糸吉 縁 繹  
学府の真価 = 「里仁格付」、理：部分法源 ≡ 仁：全体法源、12/07

「皇室」に「直仁」の神宮、「貞純学府」の針本、活古墳先進国とは、12/21 并

セ、「父姓」を有しない「皇室：皇統」の奥義、国民：世界の母半とは、12/21 并

Ark of Mono-gamous glyphs 半伴 Re-pair Babel 前仁未踏 西暦 祖孫 令和 前方後円 しにせ経綸  
「仁佞文字」の共有 = 前代未見、弥生までの墓制 ≡ 偕老同穴の活古墳、12/10

「女人入眼の日本国」、「齋鏡共殿」、「イワノヒメ皇后」の雪辱とは、12/22 并

What is the Mono-gamous Fidelity: MF required for entry and stay in Japan-UK, 伉儷 仁政 貞純傳育 鳳と凰 許可基準 入国:并 滞在:∞ 東西僱泉

「初母傳育」 = 「齋鏡共殿」、「指南の針本」 = 「貞純学府」、12/09 更新域 并

What is the Mono-gamous Fidelity: MF required for entry and stay in Japan-UK, 伉儷 仁政 貞純傳育 鳳と凰 許可基準 入国:并 滞在:∞ 東西僱泉

17. 「唯物数拜」的規制:賜与と「姻力磁性」的準繩:給与の比較優位とは、12/22 ∞ 并

Twi-nebee Study of History 鳥居 仁 倭 正 名 羅 針 盤 修 儷 固 成 切 磋 琢 磨 「前仁未踏」并「英中文明」、「独立磁尊」 = 「有磁他尊」、12/14

「日本郵政」の「排中律」は「磁性的」経営の未熟か、Be-half the Better-half 「親中律」か、12/22 ∞ 并

「あなにやし」半責仁政、Be-half 半伴Demi-ocracy 夫婦に糸口 邦家の経緯:王化の鴻基 諾冉僱 「国産み神産み」の発祥元とは、12/22 ∞ 并

15. 後世型需給繩達、忠子忠孫:孝親孝祖の親子互倫、切磋琢磨とは、10/17:一日 pdf 求心風力的しにせ経綸 Piety to the Fili-al 忠孝五輪 しにせ林立

「皇室:官と国民:民」は「しにせ経綸」の関係、「垂統の官:侶宇の宮」とは、12/22 ∞ 并

109. 公教育の半分は「しにせ」が不可欠か、Be-half Demi-ocracy 鳳 繩達 後進傳育 親子建国 なかいま 祖孫経綸 「半責税制」の姻力減税か、11/27

To Be-half or not to be the Better-half; what is the Hamlet of Demi-ocracy, 12/22:一日 pdf 英中文明 半伴責-仁政 ∞ 并

18. 「半責税制の姻力減税」 = 「半責建国の胤力投資」、「夫婦にはじまる平和教育」、12/23 伴 鳳 異字元 切磋琢磨 しにせ経綸 諾冉 糸口 黄泉比良坂

「最強の国防」 = 「伉儷の夫婦」、「親子五輪」の「井上尚也親子」、12/23 齋鏡 仁 倭 異磁元 大極殿 奈良 青丹吉互倫 令和 造化三神

19. 「水とお金は天下の回り物」 = 「磁性:気象:羅針盤」、12/24 瑞 融通 里仁 みくまり 中庸 仁 倭 半責 青丹吉

20. 「瑞茎の力」は「剣」に負けるか、「齋鏡の仁倭」、「中の中」とは、12/25 水 令和九条 西暦 倭 最強国防 しにせの放物線 Happy New Age

「장승과 돌대」の「高麗:日本」関係、「偕老同穴」の「方円活古墳」とは、 伉儷旗 井 方円旗 鳥居 英中文明 伉儷 侶宇

「原子力」は西暦の発明か、令和の「天文学的」電力源とは、 夢のエネルギー 白血病 近代化 仁術 地自転×月引力×海洋流体 ∞ 回転動力 更新域 并

What is the Mono-gamous Fidelity: MF required for entry and stay in Japan-UK, 伉儷 仁政 貞純傳育 鳳と凰 許可基準 入国:并 滞在:∞ 東西僱泉

21. 「唯仁史瞰」は先祖の糸口糾明だけか、子系に糸佳ぐ由緒の経綸か、12/25 Twi-nebee 糸観 諾冉 仁 倭 半別 糸孫 つな 鴻基 経緯 Happy New Years

「日本仁」は「仁倭文字」の母半としての字覚:磁責:自重はあるか、12/25 令和 人 文明識字 もはん 子宇 羅針盤 姻力

令和九条 發合と令和 子系 仇儷 糸孫 糸元 Piety to the Fili-al  
「鳥居」はなぜ弥生時代から孫続されたか、高麗と日本共有の績任と実責とは、

GAFAM 磁 西暦と令和 E-quantity E-quality 半別  
「桁違い」と「異字元」の比較優位、技量と伎倆の仁佞とは、 12/26

造化三神 西暦 しにせ親子 令和 Gene-sis 紀 糸元か、 12/27

仁政 侯 諾冉が代 文明 糸泉 Mono-theogony-theism-gamy  
「しにせ」は「多糸」か「一糸相伝」か、東西儷線の万世一糸とは、 12/27

ちはははこ 令和 父母 仁すじ 諾冉 おやこ y-East added Trust-West 修儷固成  
「青丹吉 奈良の夫婦も ひと糸に、千代に八千代に 東西儷泉」令和元年07.29

Jesus Homo-sapiens Better-half Pair-ent-kind Man-papism-kind 仁雅 羅針盤  
「友人の人類」と「仇儷の仁類」、「西暦」と「令和」の異字元とは、 12/27

羅針盤 合意形成 なか鳥もち 天孫が雪辱 ∞ 羅針盤 修儷固成 切磋琢磨  
「指南の針本」 = 「貞純学府」、12/09 并 「独立磁尊」 = 「有磁他尊」、12/14

借老同穴 西暦 人類 墳 仁類 仁佞判別 祖孫断絶  
「仁佞文字」を喪失した国々と活用を始めた国々の比較優位、南北分断か、 12/28

仇儷文明 ただ 仁 忠 伎倆 里仁 y-East added Trust 十字軍  
「仁佞文字」を糾:貞:縄しく活かした国はどこ、文明に似せた元寇か、

母父親子糸泉 紅白熟議合線： ∞

Pair-ent-al 不絶 たていと 営巢 侶宇 よこいと Be-half 経緯 絲吉 経緯  
「官：祖孫・経」と「営：夫婦・緯」の半責∞関係、「しにせ経緯」とは、 旧2020年元旦

Mono-gamous Eyes ただ ぼく定 Compass-ion 仇儷 仁 鳥瞰とは、 旧2020年元旦

Two-nebee Study of History 紀 糸元性は「桁違い」か「異磁元」か、造次顛沛か、 旧2020年元旦

Lamech Seven-sein 儷減苦 高麗旗 糸元 令和九条 みずくき 筆 仁佞半別  
無尽報復の宗教戦か、夫婦にはじまる平和教育か、「瑞茎の力」はことばだけか、 1/4 更新域 开

夢 エネルギー：近代化 祖孫 糸にせ 経緯と鴻基 発癌性 信頼醸成  
西暦の「放射線」から令和「医磁元」の健康維磁、白血病か百薬の長か、 1/4 更新域 开

しにせ経緯 祖孫姻 向繩磁力 仁佞判別 傳育 好循環  
政治経済の「求芯胤力的」需給縄達、「磁性的」消費と投資・再配分とは、 1/6 更新域 开

鳥皇 合意形成 発癌性 破門 十字軍 軍拡  
「鳳と凰」の羅針盤に「文明病」はあるか、「出家と修道院」の西暦か、 1/8 更新域 开

ふるとり 元もと 経緯と鴻基 令和九条 しなわなな Compass-ion Twi-ce  
「佳に 求め素めよ 糸佳の、鳥居をくぐり 締め縄を縛う」令和二年 1/8

Hiero-glyphics 技量と伎倆 放物泉 Better-half Demi-ocracy  
「仁佞文字」に比較優位はあるか、「排中律」か、「英中文明」か、 1/8 更新域 开

Pair-astroika 字：磁 糾：九 y-East added Trust 瑞茎の力 剣  
「東西儷泉」はなぜ時代の要求か、「信頼醸成」の発信発祥元とは、ペンか、 1/8 更新域 开

水 備 核 戦 力 姻 力 風 力 引 力 仁 政 絲 口 治 政 高 麗 旗 權 謀 数 学 1/9 更新域 并

有 事 唯 物 数 拜 異 磁 元 有 磁 し に せ 経 緯 西 曆 近 代 化 健 康 維 磁 糸 佳 維 新 1/9 更新域 并

抗 儷 仁 術 仁 政 羅 針 盤 令 和 唯 物 数 拜 表 音 專 制 比 較 優 位 磁 し に せ 1/9 : 一 日 pdf 更新域 并

西 曆 唯 物 数 拜 After-math 求 志 風 力 令 和 磁 力 地 自 転 × 月 引 力 大 国 主 修 儷 固 成 天 穂 日 命 1/10 更新域 并

US of the Mono-gamous Eagle Lamech Seven-sein 貞 純 学 府 ラ テ ン 語 IR ア メ リ コ の 夢 U S A 鳳 凰 合 衆 国 は 「 国 津 神 」 か 「 天 津 神 」 か 、 ラ ス ベ ガ ス + デ ィ ズ ニ ー = N R A か 、 1/10

官 民 ベ タ ー ハ ー フ 求 志 風 力 F i l i - a l G e n e - s i s W e s t e r n I m p a c t 修 儷 固 成 y - E a s t a d d e d T r u s t 「 郵 政 創 生 」 ≒ 「 地 方 創 世 」 、 「 黒 船 外 交 」 ≒ 「 信 頼 醸 成 」 、 1/10

西 曆 経 済 政 治 造 次 願 沛 絲 口 縁 繹 祖 孫 著 績 求 志 風 力 M e d i c i - M a c h i a v e l l i - G h o s n 「 唯 物 史 観 」 ≒ 「 唯 仁 系 観 」 、 「 伝 統 産 業 」 ≒ 「 流 行 産 業 」 、 1/10

歳 齢 軍 縮 軍 拡 破 門 十 字 軍 仁 政 修 儷 固 成 「 年 月 」 と 共 に 「 熟 成 」 か 「 腐 敗 」 か 、 西 曆 の 軍 拡 か 、 令 和 の 信 頼 醸 成 か 、 1/11 更新域 并

y - E a s t - e r n 鳳 凰 文 明 西 曆 代 表 取 締 役 前 方 後 円 活 古 墳 マ ハ テ ィ ー ル 夫 婦 親 子 か 、 カ ル ロ ス ・ ゴ ー ン か 、 村 田 諒 太 親 子 か 、 1/11

百 約 之 長 軍 拡 令 和 令 和 九 条 糸 へ ん 繩 識 「 出 藍 の 誉 れ 」 は 腐 敗 か 熟 成 か 、 「 生 涯 熟 成 」 の 「 し に せ 経 緯 」 と は 、 1/13

T w i - n e b e e p e r f e c t i o n し 前 方 後 円 し に せ 英 中 文 明 熟 成 「 比 翼 練 理 」 の 締 め 縄 、 「 偕 老 同 穴 」 の 活 古 墳 、 前 仁 未 踏 の 令 和 と は 、 1/13

各 国 熟 成 流 行 不 絶 絲 口 経 緯 の 鴻 基 井 令 和 の 維 新 は 「 外 来 的 」 か 、 「 祖 孫 的 」 か 、 「 仁 佞 的 」 か 、 「 糸 佳 的 」 か 、 并 1/13

敢 えて 目 算 y - E a s t a d d e d T r u s t 東 西 儷 泉 T w i - n e b e e F i d e l i t y 信 頼 じ ょ う せ い 仁 佞 判 別 令 和 九 条 鳥 瞰 式 : 「 信 頼 醸 成 」 = 「 信 頼 繩 成 」 、 「 百 約 之 長 」 = 「 不 改 常 典 」 、 1/13

一 糸 二 女 女 ≥ 男 齋 鏡 共 殿 万 世 一 糸 し に せ 経 緯 男 「 維 仁 避 佞 」 = 「 男 系 傳 育 」 、 「 皇 統 維 仁 」 = 「 外 佞 予 防 」 、 1/13

本 家 の 績 任 と 実 責 皇 室 の 仁 権 分 家 の 発 展 と 継 承 天 津 神 雪 辱 修 儷 固 成 祖 孫 断 絶 「 し に せ 経 緯 」 = 「 祖 孫 不 絶 」 、 「 令 和 維 新 」 ≠ 「 西 曆 異 新 」 、 1/13

絲 口 糾 明 西 曆 死 活 出 家 と 修 道 院 破 門 P a i r - a s t r o i k a 「 唯 仁 史 観 」 最 初 の 宿 題 は 何 か : 「 外 来 宗 教 」 の 紛 糾 か 、 「 東 西 儷 泉 」 か 、 1/14

T w i - n e b e e S t u d y o f H i s t o r y 有 史 む す び R e l i - g a r e U n × U n - U n c o t e r m i n a t e d い と な み 糸 へ ん F i l i - o c r a c y 「 唯 仁 系 観 」 令 和 の 絲 吉 は 宗 教 か 、 祖 孫 不 絶 の 糸 姻 、 し に せ 経 緯 か 、 1/14

B e t t e r - h a l f D e m i - o c r a c y 西 曆 の 近 代 化 T w i - n e b e e - g l y p h i c s P i e t y t o t h e F i l i - a l 「 英 中 文 明 」 は 「 放 射 能 」 か 、 「 瑞 莖 の 力 」 、 「 一 糸 同 仁 」 か 、 1/14

高 麗 香 港 需 給 繩 達 P a i r - e n t a l - g l y p h i c s 半 求 志 風 力 「 日 中 」 と 「 英 中 」 の 「 前 仁 未 踏 」 、 「 仁 佞 文 字 」 共 有 の 比 較 優 位 と は 、 1/15 : 一 日 pdf 更新域 并

し に せ 絲 吉 創 祥 中 今 流 行 に 負 け ない G e n e - s i s 四 海 同 仁 諸 冉 備 発 祥 元 「 伝 統 産 業 」 の 育 成 と 継 承 に は じ ま る 地 方 創 世 > 列 島 創 生 、 し に せ 八 久 島 と は 、 1/16

信 頼 繩 成 質 的 向 繩 需 給 繩 達 官 民 半 責 列 島 創 生 共 住 「 令 和 九 条 」 の 発 祥 元 : 四 海 の 販 路 、 切 磋 琢 磨 の 求 志 風 力 、 郵 政 と 地 方 創 世 の 連 携 、

1. 「**外来**に**負けない**」**しにせ**経綸**祖孫**蓄**績**諾**冉**備**不改**常**典**とは、
2. 「**GAFAM**ではない**異**字元」の**磁**発祥元、「**仁**佞**判**別」の**求**芯**凰**力**比**較優位とは、
3. 「**音**声**覇**権」の**E**-quantityと「**仁**佞**文**字」**共**有の**E**-quality**佞**備**実**責**両**有国の**績**任とは、
4. 「**美**中**絲**吉」の「**なか**鳥もち」、**里**仁**為**美**Sanctuary**の鳥居、**求**芯**凰**力**需**給**繩**達**前**仁**未**踏の**交**易**相**乗、**Lamech** **Seven**-sein**仁**佞**判**別**青**丹**吉** **Pair**-ent-al Security**Medici**-Machiavelli-Ghosi**里**仁**格**付**磁**性**評**価とは、

5. 「**人**災**天**災」を防ぐ「**仁**佞**判**別」の**造**次**顛**沛、**東**西**儷**泉**信**頼**絲**吉**前**仁**未**踏の**令**和**軍**縮とは、 1/17

「**活**古**墳** **夫**婦**合**葬 **諾**冉**備** **ス**キタイの、**東**西**儷**泉 **父**母**ヤ**ルジヤン」 1/18

「**西**曆の**屈**辱」を**そ**そぐ「**活**古**墳**の**雪**辱」、**地**方**創**世の**祖**孫**接**続とは、 1/18

「**令**和**九**条」の**同**盟国、「**米**中**里**仁」の**糸**佳ぎ、**需**給**繩**達の**諾**冉**備**とは、 1/18

「**令**和**九**条」の**力**は「**個人**：**全**体**主**義」か「**羅**針**盤**」か、**ラ**スベガスか**英**中**文**明か、 1/18

更新域  
開

「**地**方**創**世」の**さ**きがけ、「**北**海**道**」の**パ**シクル、「**千**葉」の**活**古**墳**とは、

「**加**害者」にも「**被**害者」にもならない「**羅**針**盤**」の「**修**儷**固**成」とは、 1/19

「**西**曆」日本と「**令**和」日本の**異**磁元、「**令**和**製**」の**発**祥元、**前**仁**未**踏とは、

「**日**本**製**」を**糸**佳る、**糸**佳ぐ、「**令**和**九**条」の「**経**緯と**鴻**基」、**績**任と**実**責とは、

「**流**行」に**負**けない「**祖**孫**不**絶」の**経**綸、「**無**尽**報**復」の**破**門と**十**字軍か、

「**合**意**形**成」**不**一致の**素**因は、「**仁**」か「**佞**」か、**仁**類か**人**類か、 1/20

「**出**家と**修**道院」の**多**数決か、**青**丹**吉**互倫の**切**磋**琢**磨か、「**一**糸**同**仁」か、

**歴**系**教**育の**糾**縄**貞**しい**要**糾、**絲**練に**負**けない「**し**に**せ**経綸」とは、

「**半**責**税**制の**胤**力**減**税」は**西**曆**經**済**政**治か、**令**和の**績**任と**実**責か、

「**仁**佞**文**字」**共**有の**比**較優位は**歴**然か、**前**仁**未**踏か、**地**方**創**世か、

「**地**方**創**世」は**弥**生**環**濠**軍**拡から**活**古**墳**文明、**ラ**スベガスの**屈**辱とは、

親子 Be-half the Better-half 西暦 羅針判 Better-half Demi-ocracy 仁雅  
国民を代表する代議士は個人か個人か、「半貴仁政」の令和とは、 1/20

東京 羅針盤 雪辱 Compass-ion 針本  
「令和五輪」は「親子互倫」の紀元か、「合意形成」の勝利か、 1/21

西暦の近代化 令和 遺伝 諾冉備磁性 Gene-sis  
「放射能」と「磁力」の異系元、「しにせ経綸」の地方創世とは、 1/22

不絶経綸 発祥した磁性蓄積 官民半責 令和 求芯胤力  
「伝統産業」と連携した需給縄達、「郵政」と連携した列島創生とは、

西暦近代化 造次顛沛 里仁 Pair-ent-kind Lamech-kind  
「新型肺炎」にも「仁佞判別」で予防、「仁」か「佞」か、

里仁為美 Egyptian Be-half the Family Lamech fascism 人類 備性仁類  
Who is the Beginning of Western Demi-ocracy, Man-papism-kind or the Better-half, 1/23

軍拡 唯物数拝 信頼醸成 異次元共栄 The Return of the Prodigal Son  
西暦の殖産興業か、令和の「しにせ経綸」か、祖孫接統か、

「宮」名 夫婦 姓 皇室か 比翼連理 鳳∞凰  
「周慣は第二の天性」か、ならば、「造次顛沛」の要糾とは、

鳳凰 防疫 貞純 天津神 宮巢 偕老同宮 □+○ 保宇  
「最強の国防」、「皇室の天性」、「夫婦の天姓」、「方円活古墳」とは、 1/23

西暦近代化 造次顛沛 里仁 Pair-ent-kind Lamech-kind  
「新型肺炎」にも「仁佞判別」で予防、「仁」か「佞」か、 復習

欧米 慣習 個人主義 しにせ 羅針盤  
「少年法」は祖孫法か、親子分離法か、まことの「成仁式」とは、 1/24

鳳凰 造化三神 唯物数拝 青丹吉祥 給与 個人 個人  
「夫婦：親子」は賃労働か、磁性蓄積に応じた投資か、技量か伎倆か、

西暦の近代化 令和 遺伝 諾冉備磁性 Gene-sis  
「放射能」と「磁力」の異系元、「しにせ経綸」の地方創世とは、 1/22 復習

不絶 万世一系 つなぐ 経綸縄達 外来 佞 Unxun-unterminated  
常に「夫婦：親子」に糸佳がる歴史学修、流行に負けない歴系とは、

西暦近代化 造次顛沛 里仁 Pair-ent-kind Lamech-kind  
「新型肺炎」にも「仁佞判別」で予防、「仁」か「佞」か、 復習

第二天姓 皇室 父姓 宮 Filial Piety Piety to the Fili-al  
「氏姓夫婦」の模範は「西暦」か「令和」か、少年法か祖孫準繩か、 1/25

仁 互倫 糸口素因 青丹吉 法源順法 個人 全体主義  
「夫婦：親子」にはじまる「羅針盤」の規範性、「出家と修道院」か、

「周慣 第二の天性」ならば 造次顛沛 要糾  
「宮」名は夫婦の天姓か、皇室か、「比翼連理」の鳳∞凰とは、

糸口 個人 鳳と鳳 磁性 諾冉備 佞 偕老同宮 穴  
「医は西暦」か「令和の仁術」か、「医磁元」の「偕老同宮」とは、

半貴縄達 コストカッター 生涯熟成 祖孫優位  
「社会保障」は「唯物数拝」か、「磁性応報」、「求芯胤力」か、

「<sup>ラスベガス</sup>西曆」と「<sup>奈良</sup>前仁未踏<sup>仁</sup>」の比較優位、「<sup>仁</sup>文明に似せた<sup>倭</sup>元寇」か、<sup>祖孫不絶</sup>英中文明か、

「<sup>西曆近代化</sup>新型肺炎」にも「<sup>造次顛沛</sup>里仁<sup>Pair-ent-kind</sup>仁」か「<sup>Lamech-kind</sup>倭」か、**復習**

「<sup>糸</sup>しにせ」の習慣は「<sup>慣習</sup>造次顛沛<sup>第二天姓</sup>」か、<sup>一糸不絶</sup>祖孫断絶か、<sup>西曆</sup>放射能か<sup>令和</sup>磁力か、 1/26

「<sup>緒絶</sup>西曆の夫婦別姓」か「<sup>Friendship of Jesus</sup>令和の<sup>天性</sup>宮名」か、<sup>ラスベガス：奈良</sup>比較優位か、

「<sup>西曆近代化</sup>新型肺炎」にも「<sup>造次顛沛</sup>里仁<sup>Pair-ent-kind</sup>仁」か「<sup>Lamech-kind</sup>倭」か、1/26：一日 pdf **復習**

西曆：令和  
比較優位：**更新域**

「<sup>八久島里仁</sup>しにせ蓄績」 = 「<sup>発祥元</sup>国内市場」、<sup>四海同仁</sup>「イワノヒメ仁徳陵」 = 「<sup>前仁未踏</sup>偕老同穴」の雪辱、 1/27

「<sup>仁雅</sup>セガ・ワールド」 = 「<sup>y-East added Disney</sup>令和の異字元」、<sup>信頼醸成</sup>「出家と修道院」 ≧ 「<sup>個人全体主義</sup>祖孫接統」、<sup>一糸同仁</sup>The Return of the Prodigal Son

「<sup>唯物数拝</sup>権謀数学の軍拡」 ≠ 「<sup>腐敗</sup>生涯熟成の軍縮」、<sup>分紀嶺</sup>「習慣は第二の天性」 = 「<sup>信頼醸成</sup>造次顛沛」、<sup>姻力風力</sup>營巢は<sup>侶宇</sup>偕老同宮<sup>天性</sup>比較優位

「<sup>US of Amerigo-Medici-Columbus</sup>アメリカ合衆国」 ≧ 「<sup>Peace-Prosperity-Friendship</sup>鳳凰合衆国」、<sup>US of the Mono-gamous Eagle</sup>西曆人類 ≠ <sup>Man-papism-kind</sup>令和仁類、<sup>異字元</sup>Compass-ion-kind

「<sup>Pair-astroika</sup>修儷固成」 ≧ 「<sup>東西儷泉</sup>破門と十字軍」、<sup>夫婦にはじまる平和教育</sup>Disneyland ≧ 「<sup>Friendship of Jesus</sup>東西儷泉」、<sup>NRA</sup>Sega World

「<sup>青丹吉</sup>親子」 = 「<sup>大極殿</sup>造化三神」、<sup>国と神産みの発祥元</sup>「生涯熟成」 = 「<sup>しにせ八久島</sup>百約之長」、<sup>祖孫接統</sup>信頼醸成

「<sup>最強国防</sup>鳳凰の育成」 = 「<sup>Twinebee Providence</sup>夫婦の瑞祥」、<sup>絲口経綸</sup>「英中文明」 ≧ 「<sup>前仁未踏</sup>脱亜入欧」、<sup>百約の長</sup>y-East taken West

「<sup>百約の子字</sup>仁倭文字」の共有 = 「<sup>半</sup>無尽報復」の終結、「<sup>Be-half</sup>半責仁政」 ≧ 「<sup>西曆人類</sup>民主守義」、<sup>Reli-gare</sup>Better-half Demi-ocracy <sup>仁倭半別</sup>Demotic Democracy 1/28

「<sup>西曆経政</sup>唯物数拝」 ≠ 「<sup>需給縄達</sup>求芯胤力」、<sup>令和政経</sup>「夢のエネルギー」 ≠ 「<sup>西曆</sup>里仁の磁価」、<sup>放射能</sup>社会保障 <sup>磁性</sup>応報

「<sup>軍拡技量有事</sup>西曆日本製」 ≧ 「<sup>信頼醸成</sup>令和日本作」、<sup>軍縮伎倆有磁</sup>「富国強兵」 < 「<sup>権謀数学</sup>令和九条」、<sup>需給縄達</sup>文明熟成

「<sup>友愛</sup>西曆学府」 ≧ 「<sup>羅針盤</sup>貞純学府」、<sup>針本</sup>「有事製」 ≠ 「<sup>青丹凶</sup>有磁作」、<sup>令和九条</sup>排中律 < <sup>青丹吉</sup>中庸、<sup>Icarus</sup>放物線4.5度

「<sup>需給</sup>西曆の大沼」 < 「<sup>破門</sup>令和の大沼」、<sup>四海創仁</sup>「四海創仁」 = 「<sup>需給縄達</sup>官民半責」、<sup>諾再働</sup>求芯胤力

「<sup>ラスベガス</sup>西曆IR」 < 「<sup>村田諒大親子</sup>令和IR」、<sup>奈良</sup>「西曆五輪」 < 「<sup>個人主義</sup>親子互倫」、<sup>しにせ経綸</sup>「祖孫接統」、<sup>祖孫接統</sup>The Return of the Prodigal Son

「<sup>せき</sup>鶴と<sup>れい</sup>鶴 明治の宮で <sup>維芯</sup>いと糸<sup>糸</sup>吉び、<sup>糸</sup>すべてののはじまり <sup>糸</sup>糸練をいかし」 1/29



温故 官民半責 創祥 比較優位 井上尚弥 互倫 奈良 村田諒太親子  
「大沼∞郵政∞知新」の地方創世、「最強の親子」、「令和の雪辱」とは、

活古墳 令和 個人主義 諾冉備 父半 Better-half もほん  
「しにせ」の発祥元は「西暦」か、三井「高利」か「珠寶」の母半か、

磁価革新 唯物数拝 風∞風 三巴 高麗旗 親子互倫 西暦の近代化  
「技術創祥」は「技量」か、夫婦と親子の「伎倆：造化三神」か、放射能か、

Before Compass-ion Neo-Confucianism 有磁仁政 Proto-Confucianism 奈良雪辱  
「西暦」の朱子学、「令和」の箕子学、「大沼創祥」とは、

需給縄達 祥 相性 比較優位 羅針盤 人為知能  
「求心胤力の発信元」、「一点物」、「本物」の小売業、仮想現実か、

分磁領 Compass-ion ラスベガス：活古墳 Medici-Machiavelli-Ghosn 権謀数学  
「令和」は「磁性」の比較優位か、西暦の「唯物数拝」か、

西暦 令和 糸口 GAFAM 子宇 紀  
「朱子学」と「箕子学」の相異は「桁違い」か「異子元」か、異系元か、

悪循環 西暦 地自転×月引力 令和 個人 全体主義 親子互倫  
「放射能的電力」と「天文学的電力」、「出家と修道院」か「夫婦の雪辱」か、

Compass-ion 仁倭半別 Mono-gamy-theism 里仁為美 一系 糸口  
「合意形成」の失敗はなぜか、中東か、米中か、イカロスの倆親か、

ラスベガス 奈良 求心胤力 祖孫不絶 活古墳 The Return of the Prodigal Son  
「西暦」と「令和」の比較優位、「令和大沼」の異磁元とは、「祖孫接続」

偕老同穴 万世一糸 糸吉経綸 しにせ 敢えて見る 鳥瞰 Medici-Machiavelli-Ghosn  
To stay Fidel is a trustworthy Job, which will never find you unemployed,

Two-nebee：糸口 芯胤胤力 風∞風 瑞祥 祖孫不絶  
The beginning of Trust and Prosperity. from the Un×un-un∞terminated 1/30

Gene-sis 宋代 Scholasticism 由緒 糸充 神統  
「文明に似せた元寇の朱子学」、「糸に似せた『しにせ』の箕子学」とは、

富国強兵 求心胤力 由緒 武田薬品、旧日産、IR 放射能 しにせ  
「需給爆発」と「需給縄達」の糸口、グローバルゼーションは西暦か磁力か、

イワノヒメの耳大雀陵 倭の五王 嫡母一系 †Patron of the Prodigal Son†NRA\$ Amerigo's Dream\$ 仁雅セガか、

半分傀儡 井上尚弥と村田諒太 祖孫 需給びかドン しにせ  
「内政干渉」か「最強の親子」か、「放射能」か「羅針盤」か、

元寇朱子 高麗三仁 Scythian Pair-astroika 偕老同穴 イカロス之かすがい  
「西暦高麗」か「伉儷箕子」か、「東西儷泉はアルジャン、父母やるじゃん」、

しにせ伎倆 百貨店 令和 東西縄達 Artificial Intelligence the Virtue of Icarus  
「一点物」の集積裡は不要か、「百貨儷泉」は西暦か、米中接続か、

東西儷泉 百貨店 需給縄達 信 諾冉備 活古墳  
「令和日本」は観光地か「求心胤力」の発祥元か、しにせ八久島か、

弥生 環濠 糸口 緒絶 偕老同宮 宮名 なをただす  
民族の壁を作っているのは由緒か糸冬か、「方円活墳」の共有、名正とは、 1/31

Man-papism-kind 人類 虫 類 仁 類 比翼連理  
「西暦」の氏姓か、「皇室」の「宮」名か、「第二天姓」とは、

Demo-tic Demo-crazy Patronym Better-half Lamech-kind Better-half Demi-ocracy 片絲 鳳∞鳳  
「中東糸冬」は西暦に宿題か 佞 因 か、「合意形成」は人か 仁 か、

糸縁 西暦経政 政治経済令和 温故発祥  
「復興支援」は「唯物数拝」か、「しにせ経綸」の「大沼知新」か、

Man-papism-kind 男女口+〇字 十字軍 偕老同宮 Pair-ent-kind  
「西暦」に「宮」名はあるか、弥生時代か 方円活古墳 の 令和 か、

US of the Mono-gamous Eagle Better-half Patronym 大極殿 Red-White and Blue Pair-ent-onym  
「鳳凰合衆国」のはじまりは「西暦」か、奈良の「青丹吉」か「宮と仁」か、

政治 絲 口 宮 仁 Pair-astroika Friendship of Jesus  
建国のはじまりは「名を正す」、「修儷固成」か、「夫婦別姓」か、

Frater-nity Better-half Compass-ion 宮 仁 ぞうじてんばい  
「友人イエス」は「比翼連理」か、「第二の天性」は「造次顛沛」か、

Pair-ent Name 半侶営巢 偕老同宮 個人 個人 仁  
「宮」名制とは旧名并存の「第二天姓」、西暦か「皇室」由来か、 2/1

貴重ウラン 破門 放射能 磁力 永円 磁価革新 紀元  
「最も重い元素」を壊しても良いのか (E=MC<sup>2</sup>)、前仁未踏の令和とは、

鳳∞鳳 Deluge 皇虹 朱子 仇儷井 Pair-adise 井 被破門国 Pass-over  
即位に伴う「糸練と瑞祥」、西暦中国から箕子 里 仁、英中文明の雪辱とは、

E = M C 死角 判別 悪循環 永円 しにせ縄達 飯館  
「原子力政策」の仁佞、「放射能」か「磁力」か、需給爆発か、「大沼」か、

夫婦 呂∞ 絲口 巢為 経糸 縦口 鳳∞鳳 官営  
「半侶の二口」、「夫婦の営緯」、「祖孫の官」、「鴻基の経緯」とは、

出家と修道院 Frater-nity 偕老同穴 Fide-lity 宮 仁 国と神産み 諾冉  
「西暦の友愛」と「令和の仁愛」、「名を正す」建国の紀元とは、

糸 口 需給爆発 親子互倫 需給縄達  
「西暦」のはじまりはビッグバンか、「令和」の造化三神、求芯胤力とは、 2/2

前仁未踏 百貨 Hiero-Demotic Advantage Twi-nebee 偕老同穴  
「英中文明」は「東西儷泉」か、東西文明の諾冉倆、比較優位か、

技術創祥 西暦近代化 軍拡 需給縄達 軍縮  
「磁価革新」は「需給爆発」に悪用か、「信頼縄成」に善用か、

温故 知新 出家と修道院 せきれい Man-papism-kind 令和  
「日本学」の研究は「西暦的」か、「鶴鴿的」か、人類的か 仁類か、

万世一糸 Piety to the Fili-al 糸 絲 並 鴻基の経緯  
「祖孫：祭祀=祭糸=齋糸」は「しにせ」の「いとなみ」：偕老同宮か、

建国 発祥元 しにせ八久島 活古墳 需給縄達 諾冉倆 東西  
令和のIRは全国の「しにせ」集績里仁か、「一点物」の百貨儷泉か、

糸口 青丹吉互倫 向縄 求芯胤力 鳳∞鳳 比較優位 IR  
「夫婦：親子藝能」の発信元、「琴瑟触芯」の要糾、需給縄達源とは、

Who will begin Better-half Demi-ocracy in the R W B , and Piety to the Fili-al,

「病理」は磁性異常であり「医の仁術」、「磁性診断」の技術革新とは、

令和仁年仁月仁日は「分字嶺」になるか、「過ぎ越し」の英中文明とは、[2/2 : 一日 pdf](#)

「井上尚弥親子」の渡米は「切磋琢磨」か、「飼い殺し」か、 2/3

「唯物数拝」の西暦税制か、求芯胤力の「半責・胤力減税」か、

「西暦中国」の「箕子回生」、「百葯の長」と「医の仁術」とは、

「需給爆発」と「需給縄達」の比較優位は歴然か、武田薬品か、

「糸練」を糾:縄:貞しく活かしているか、祖孫不絶の糸佳ぎか、

「鳳凰合衆国」の雪辱は資金力か、「桁違い」か「異磁元」か、

「廃炉作業」未踏の「悪循環」、令和の「異紀元」は「半傀儡」か、

「大企業」から「本家と分家」のしにせ林立、西暦と令和の比較優位とは、

「西暦中国」の「箕子回生」、「百葯の長」と「医の仁術」です。 **仁節分の日**

(「酵母と仁」不易の葯治) !!!

Only the Better-half can make the Better change; Who is the next President, 2/4

「働き方改革」は不易の流行化か、「比翼の連理」か、「国産み神産み」か、

「百舌鳥耳原中陵」は無縁墓地か、令和の活古墳か、「イワノヒメ仁徳陵」か、

海上自衛隊の中東派遣は「貞察探貞」だけか、「信頼醸成」の発信元か、

「西暦」の主導権は「需給爆発」であった、令和の「需給縄達」は永円永糾か、

「一点物」の集績協走は「伎倆縄達」か「技量量販」か、百貨泉かIRか、

「井上尚弥親子」の渡米は「切磋琢磨」か、ラスベガスか、「飼い殺し」か、

「地方創世」の鳥瞰式：  
令和発祥 敢えて目算

「伝統産業」×「量産型産業」= 需給縄達、E (volution-ary) -quality 西暦近代化 諾冉備 Mono-gamy-theism-theogony 「量産品」≡「一点物」、2/5

「個人需給」≡「親子需給」、G A F A M 求志嵐力 温故知新 「桁違い」<「磁価革新」、

The Un-leashed power-of-the Atom 糸吉 諾冉備 結実 「人工知新」≠「しにせ発祥」、Man-papism-kind 異紀元 Pair-ent-kind 「欧英人類」≡「英中仁類」、

「温故活知新」= Like Carlos The Return of the Prodigal Son Latin時代 異字元 伉儷字代 「祖孫接続」、ラスベガス西暦 <「奈良令和」、

「アメリカ合衆国」< US of Amerigo-Medici-Columbus Better-half US of the Mono-gamous Eagle 「鳳凰合衆国」、

「西暦学会」≡「令和学会」、出家と修道院 西之鳥 祖孫知新 祖孫断絶 温故知新 口 永良部島 酵母 無敗 「西暦医学」≡「医の仁術と百薬の長」、2/6

令和仁年仁月仁日の「分字嶺」= 磁 修麗醸成 仁 啓 脱亜入欧 除酵祭 West 仁 酵祭 y-East added Trust-West 「信頼醸成」、

「唯仁糸観」≡ 糸吉 史 歴史の善用 「その他の史観」、出家と修道院 修麗醸成 ∞ 糸元 「西暦二千年」≡「糸口の令和」、

「無敗の酵母」= 百薬の長 信頼 権謀数学 醸成 西暦医学 耐性菌 村田諒太親子 令和 活古墳 「耐性菌」に活応、ラスベガスの屈辱 < 奈良の雪辱、2/7

「西暦の酒類」< 殺菌 アルコール 死活 令和 活酵母 「信頼の醸成」、Lamech Seven-sein 西暦医学 儂滅苦 報復 「権謀数学」=「耐性菌の無尽」、

「西暦的近代化」C 断絶 放射能 祖孫知新 令和 縄達 西暦薬品 y-East added Trust 百薬の長 「桁違い」<「祖孫的永続化」、「芯用蓄績」、

「西暦大沼」< 需給爆発 糸口経綸 需給縄達 ビッグバン 放射能 ∞ 親子三神 永円磁力 「老舗大沼」、西暦的原子力 并 令和的原子力、

「西暦学会」< After the Big Bang 由緒 糸口縁纏 「令和学会」、糸口 Gene-sis 紀 Piety to the Fili-al 「糸元」=「糸似せ」、

「百薬の長」= 信頼 縄成 仁倭文字 酵母醸成 仁倭判別 経緯 鴻基 比翼連理 風と風 瑞 「百薬の長」=「百薬の長」=「百薬之鳥」=「百薬之兆」、

「西暦の力」≡ 出家と修道院 仁倭元寇 祖孫 雪辱 夫婦にはじまる平和教育 令和九条 Lamech Nine-nein 「令和の糸口」、破門と十字軍 =「西暦報復戦」、2/8

「無敗の酵母」= 百薬の長 令和九条 紛争地 啓 修麗 最強の親子 貞察探貞 修麗固成 糸吉 「病原菌」に届く必要、令和自衛隊 = 信頼醸成の発信元、

「森林浴」の応用 酵母 濃密 空気：感染<治療 都会温床 肺 神統 さかき 由緒 百薬の長 「新型肺炎」の根絶、「清めの榊」=「着葉酵母」、

「最強の国防」、仁倭判別 祖孫 しにせ 「最強の親子」、百薬の長 「最強の酵母」とは、2/10

仁政 破門と十字軍 信頼醸成 糸口 触芯 jia xiao y-East added Trust 無敗  
建国の「からし種」か、「百葯の長」と「医の仁術」か、加酵、加酵、加酵！

唯仁 信頼の酵<母> leaven Red-Blue and White 加酵 青丹吉  
'Only the Better-half can make the Better-change.' slogan for Presidency

祖孫 虫緒 温故 より 信頼 知新 信頼 繩成 酵母  
令和の皇室は「対内」より「対外」醸成、「祖孫接統」の母半か、

Judaeo-Hellenic-Isalm 半真仁政 Demi-ocracy Hiero-glyphics だけ Demo-tic Democracy  
エジプト 文 明 は「表意文字」からか、「表音専制政治」とは、

仁 倭 判別 祖孫 しにせ 百葯の長 jia xiao y-East added Trust 無敗  
「最強の国防」、「最強の親子」、「最強の酵母」、加酵、加酵、加酵 !!! 2/10

并∞

仁 糸 そのいとぐちも 式 糸分 糸吉  
「ひとすじの そのいとぐちも たがふれば、もつれもつれて とくよしぞなき」

昭憲皇太后御歌 (ルビは加筆) 2/11 jia xiao y-East added Trust 無敗  
加酵、加酵、加酵 !!!

無敗 酵母 市場的 安全 保障 国防  
「百葯の長」は民需か、死活の必需：軍需か、 R2/2/11：一日 pdf

需給爆発 西欧薬品 需給繩達 百葯の長 吉 前仁未踏 ベニシリン 活酵母  
「経済優先」の西暦か、「求芯胤力」の令和か、青丹凶か耐性菌か、加酵か加酵か、2/12

令和 西暦 y-East taken-added Trust 活酵母 無敗 命運 夫婦 糸口  
「仁酵祭」と「除酵祭」の異紀元、「百葯の長」必須の「医の仁術」とは、 2/13

被造薬品 百葯の長 仁 倭 判別 経済政治 政治経済  
「西暦」と「令和」の比較優位、「需給爆発」か「需給繩達」か、

無敗 酵母 市場的 安全 保障 国防 温故 知新  
「百葯の長」は民需か、死活の必需：軍需か、仁酵齋糸とは、 R2/2/11：一日 pdf

発酵食品 智恵 百葯の長 百葯の長 夢のエネルギー 飯館  
「炭酸飲料」の由来は、信頼醸成の「酵母」か、権謀数学の西暦か、 2/14

しにせ 死 地方創世 異紀元 仁酵齋糸 ベニシリン 百葯の長  
「温故」の活「知新」か、死活の「信頼醸成」か、真珠にブーちゃんか、

出家と修道院の西暦 令和 糸口 信頼醸成 y-East taken West y-East added Trust  
「ユネスコ憲章」か、「夫婦にはじまる平和教育」か、除酵祭か仁酵祭か、

伧儷 文明 倭病 腐敗 活酵母 仁酵  
「高麗人」に新型肺炎の死亡感染がないのはキムチの常食か、 2/15

仁酵祭 伝統 四海醸成 発祥 西暦 近代化  
「活酵母食品」の工夫は「地方創世」の醗酵元か、原発の廃棄物か、

仁 倭 は 信頼醸成 夫婦 糸口 Passover Demotic 近代化 仁酵祭  
問題は「百葯の長と医の仁術」か、「除酵」の西暦半文明か、分酵嶺とは、

「イワノヒメ仁徳陵」の地方創世は観光か、「偕老同穴」の活古墳か、

2/16

前仁未踏の「東西儼泉」は何処か、香 港 か高麗か奈良か、

「貞純学府」の比較優位、千代八千代の糸口は辛子種か母半酵 母か、

「新型肺炎」の分酵嶺は需給爆発から需給縄達への起死回生か、

「蘇民将来」の「蘇」とは、「過去」か、将来か、 2/17

「山と水」の分水嶺、夫婦は不動か、信頼醸成の紀元か、 2/17

「仁」と「知」の異磁元、「片糸」と「糸吉」の結実とは、

「ユネスコ憲章」か、「夫婦にはじまる平和教育」か、除酵祭か仁酵祭か、復習 2/18

「キムチ」抜きの外食は西暦か、伉儷の食習慣は「医の仁術」か、「医食同源」か、

「蘇塗」は「鳥居」か「百約之鳥」か、過越の除菌祭か、半傀儡か、

「活酵母菌の室内散布」、「森林浴」の推奨、活酵母入飲料の習慣、 更新域 并

司法制度改革は「半外来」か、「祖孫接続」か、「信頼醸成」の発酵元か、

「令和の子育て」は「個人と全体主義」か、「造化三神」の三巴か、

「佞」の経済政治から「仁」の政治経済、由緒の初芯、しにせ経 綸とは、 2/19

「芯用磁力的」交換経済≡「磁性姻力」に応じた投資 = 「半責税制の姻力減税」、

「夫婦」の「受難」から「鳳 凰 入眼」、そして、合意形成の「指南」とは、 2/20

「令和」は「夫婦」にはじまる「親子藝能」か、「生涯熟成」か、

政治経済は「量的拡大」か、「需給縄達」の最適化、「恒級熟成」か、

「夫婦」にはじまる「仁権」 = 「仁慈」、代議士は個人か両性両全か、

鏡：かすがい：羅針 父母片絲 吉 おやこらしい人 個人 Man-papism-kind  
「植松聖」の教育は西暦か、絲凶か、親子互倫か、出家と修道院か、

奈良 傀儡 ナチ人権 令和九条 令和  
日本国政治は「半外来」か、「付和雷同」か、「信賴醸成」の発祥元か、

仁類 指南 Compass-ion 里仁為美 Fili-stine Pair-astroika  
「夫婦にはじまる合意形成」は「米中関係」か、中東か、東西儼泉か、

合意形成 仁 西暦 多数決 絲口  
「倆性倆全」の人権は「出家と修道院」か 2/21、鳳か凰か、鳳<sup>∞</sup>凰か、2/22

倆性倆全 仁侯 帰結 Pair-ent-ocracy 指南 同仁  
「歴史探貞」は考証学のはじまりか、令和国会の合意形成か、

絲吉 西暦 修道院：十字軍 術数律 経綸 鳳<sup>∞</sup>鳳 諾冉倆  
「答え」は「個人と全体主義」の多数決か、「命運の絲口=鳳凰律」か、

仁酵 酵母沐 仁酵齋 酵母力 羅針判 修儼 仁節  
「人工：森林浴」≡「百葯の長」と「医の仁術」です。仁節の日 (2/3)

需要 繩達 磁性吉祥 磁性 需給繩達 英中文明  
「消費=投資」と「夫婦伎倆」の質的評価、求芯胤力の前仁未踏、

E-evolutionary-quality 温故 知新 しにせ 経綸 親子 伎倆 E-quantity E-quality  
「繩達的需求」関係に最適な政治経済、「半家内制生産」、「量産から倆産」、

人類 仁類 しにせ 分家 資本：共産主義 糸へん 経綸  
「個人」から「夫婦：親子」雇用、「唯物数拝」から「芯用蓄績」とは、

温故 知新 Gene-sis しにせ  
「祖孫接続」の地方創世、「偕老同穴」の活古墳、 2/23

鳳と鳳 絲元 青丹瑞祥 造化三神互倫：五輪 令和創生  
「夫婦にはじまる平和教育」は「親子藝能」の黄金時代か、 2/24

里仁為吉 都会 信賴醸成 知新 酵母  
「地方の親子」は文明病か、「仁酵沐浴」か「人工森林浴」か、

「前仁未踏」の「琴瑟触芯」は何処か、「出家と修道院」か、

唯仁 Demi-crats 絲吉 Im-pair-ed Intelligence&Fascism Vote for the Better-half  
Only the Better-half can beat Man-papism-kind, with the Better-change,

婚姻 婚 羅針 西暦人 令和  
「成仁年齢」と「成仁」の異磁元、植松智は「成仁」か、

仁か佞か 絲吉：絲口 Be-half-the-Better-half 修儼 漂泊の浮気浮世 民主術数政治  
What is the Beginning of Demi - ocracy = Re-pair of Demo-tic Democracy,

西暦 令和 主従術数 切磋琢磨 羅針判 青丹吉祥 前仁未踏  
「人類と仁類」、「民主主義と半責仁政」の異字元=比較優位は歴然か、

y-East taken West Medici-Machiavelli-医術 y-East added Trust 百葯之長  
「除酵祭」の「権謀数学」か、「仁酵齋」の「信賴醸成」か、 2/25

Med-ici Med-icine 飯館近代化 G.A.F.A.M 祖孫知新  
「西暦医学」は「夢のエネルギー」か、「桁違い」か「しにせ」か、

ベニシリン 無敗酵母 原子力 発癌 糸口 修麗  
「真珠にぶうちゃん」か、「放射線に白血病」か、「医の仁術」か、

里仁為吉 親子藝能 I R 西暦 十字軍 仁雅  
「前仁未踏」の「琴瑟触芯」は地方か、「出家と修道院」か、令和か、

睦 なかす 雀躍 睡鳩 糸口 糸充 由緒  
「むつまじき 中洲にあそぶ ミサゴすら、おのずからなる みちはありけり」 2/26

昭憲皇太后御歌 (ルビは加筆)

仁者 由緒 親子藝能 最強 西暦 弥生 青丹吉奈良  
「夫婦にはじまる平和教育」は無敵か、「環濠集落」か「方円活古墳」か、

First Pair-ent 西暦-片 糸-人類 倆親-仁類  
The Presidency must ask Man-papism-kind who the Better-half is, 2/27

あなにやし be-half 先にほめる Re-pair pre-pair Pair-ent-hood 仁か佞か  
Ask and receive the Answer, Ask and receive the nomination, Ask...

ひとりひとり 善玉菌 y-East added Trust 佞因 修麗  
「仁人仁人」が「活酵母」を醸成熟成し、すべての「腐敗」を醸滅、

あえ み Mono-gamous Eyes US of the Mono-gamous Eagle 鳥指南  
「敢えて看てる鳥」の「鳥瞰」、鳳凰合衆国の八咫鳥とは、

糸吉 結実 佞達 仁酵 熟成 除酵 仁酵  
「医学」の進歩は「文明病」か、「温故活知新」か、腐敗と醸成の異学とは、 2/28

y-East taken West Medici-Machiavelli-医術 y-East added Trust 百薬之長  
「除酵祭」の「権謀数学」か、「仁酵齋」の「信頼醸成」か、復習

Man-papism-kind im-paired 出家 修道院 ∞ 鳥瞰 Mono-gamous-kind  
人類に調凶された破門と十字軍か、鳳と凰に調教された仁類か、

温故革新 令和 需給爆発 需給縄達  
「人工知能」の活用は「唯物数拝」的か、「求芯胤力」的か、

信頼醸成 劍謀数学 西暦 需給軍拡 しにせ  
「比較優位」は「核保有国」か、弥生環濠集落か活古墳偕老同穴か、 2/29

造化三神互倫 前仁未踏 糸口 風∞風 仁 比較優位  
「夫婦親子藝能」の黄金時代にはじまっている令和の礎、需給縄達とは、

Man-papism-kind Better-half 伴 Be-half the Pair-ent Pair-astroika  
「外つ国」と交わる「半なり」の半責、四海同仁の修麗固成とは、 3/1

需給爆発 令和 劍謀数学 需給縄達  
「軍拡」は「熟成」か「腐敗力」か、感染拡大か、信頼醸成か、

造化三神互倫 前仁未踏 糸口 風∞風 仁 比較優位  
「夫婦親子藝能」の黄金時代にはじまっている令和の礎、需給縄達とは、



「<sup>夫婦藝能</sup>親子互倫」がもたらす「<sup>紀</sup>異磁元」の「<sup>技術発祥</sup>磁性革新」<sup>令和</sup> = 「<sup>求志風力</sup>比較優位」とは、

「<sup>比翼連理</sup>生涯現役：<sup>鳳∞鳳</sup>熟成」の母半ほどの<sup>模範</sup>夫婦か、<sup>マハティール</sup>西<sup>Man-papism-kind</sup>曆の<sup>需給</sup>軍拡に<sup>爆発</sup>腐敗か、

「<sup>需給爆発</sup>軍拡」は「<sup>令和</sup>熟成」か「<sup>腐敗力</sup>腐敗力」か、<sup>劍謀数学</sup>感染拡大か、<sup>需給縄達</sup>信頼醸成か、 3/2

「<sup>西曆需給軍拡</sup>弥生環濠集落」を<sup>求志</sup>消滅せしめた「<sup>方円活古墳</sup>偕老同穴」の<sup>仁忠義</sup>姻力:胤力:引力とは、

「<sup>前仁未踏</sup>親子藝能」の<sup>里仁為吉</sup>開催は<sup>東西アルジャン</sup>百貨麗泉か、「<sup>Better-half Presidency</sup>あなにやし」は<sup>帰糸絲吉</sup>箕子回生か、

「<sup>活古墳</sup>アルジャン <sup>夫婦合葬</sup>偕老同穴 <sup>諾冉倆</sup>スキタイの、<sup>文明</sup>東西麗泉 <sup>諾冉やるじゃん</sup>父母ヤルジャン」<sup>イカロスの感慨</sup> (1/18)

「<sup>不改常典</sup>規矩準繩」の「<sup>絲口</sup>素因」、<sup>Pair-ent-ocracy</sup>「仁政」とその<sup>Im-paired-ocracy</sup>他の治政、<sup>外交</sup>西<sup>Man-papism-kind</sup>曆と<sup>仁類</sup>令和の<sup>絲</sup>異字元とは、 3/3

「<sup>劍謀</sup>軍拡」は<sup>腐敗力</sup>選択肢か、「<sup>y-East added Trust</sup>信頼醸成」の<sup>外交</sup>怠りか、「<sup>医の仁術</sup>百約之長」か、

「<sup>西曆軍拡</sup>新型肺炎」は<sup>仁雅</sup>令和の「<sup>仁醇齋</sup>過ぎ越し」か、「<sup>夫婦互倫</sup>親子藝能」の<sup>生涯熟成</sup>前仁未踏とは、

「<sup>y-East added Trust</sup>仁醇齋」は<sup>人類</sup>西曆の「<sup>y-East taken West</sup>除醇祭」か、「<sup>Pair-adise</sup>米中里仁」の<sup>東西麗泉</sup>需給醸成とは、 <sup>式</sup>令和仁年 3/4

<sup>唯仁</sup> Only the <sup>Pair-ent</sup> Better-half can <sup>絲吉</sup> make the <sup>Pair-astroika-adise</sup> Better-change; Who is the <sup>President</sup> Better-half,

「<sup>前仁未踏五輪</sup>夫婦親子藝能」は<sup>祖孫知新</sup>地方創世の<sup>しにせ</sup>発祥力か、「<sup>仁類</sup>夫婦にはじまる<sup>Twi-nebee</sup>平和教育」か、 3/5

「<sup>鳳∞鳳</sup>親子藝能」の<sup>技量</sup>発祥力は<sup>結実</sup>個人か、<sup>きみわざ</sup>絲吉の<sup>仁瑞</sup>諾冉倆 = <sup>親子互倫</sup>伎倆か、<sup>造化三神</sup>造化三神か、

「<sup>西曆朱子学</sup>格物致知」にはじまる「<sup>絲凶</sup>唯物史観」、<sup>西曆元寇</sup>「<sup>高麗旗</sup>大極殿」の「<sup>唯仁伉儷</sup>箕子回生」とは、 3/6

「<sup>資本:共産主義</sup>唯物数拝」の<sup>絲冬</sup>由緒は「<sup>東西麗戦</sup>スコラ哲学」か、「<sup>異字元</sup>前仁未踏」の<sup>Pair-astroika</sup>東西麗泉とは、

「<sup>唯仁令和</sup>造次顛沛」の<sup>Mono-gamous Eyes</sup>鳥<sup>敢えて入眼</sup>瞰と<sup>Better-half Pair-ascope</sup>史瞰、「<sup>男系∞傳育</sup>女人入眼」の<sup>探貞并貞察</sup>探貞并貞察とは、

<sup>仁倭</sup>復習：<sup>疫病</sup>「元寇」の<sup>絲口</sup>戒め、<sup>酵母</sup>森林浴の<sup>蘇生</sup>沐浴、<sup>蘇民</sup>屠蘇・<sup>蘇塗</sup>蘇塗の<sup>蘇</sup>蘇、<sup>将来</sup>即位の<sup>活酵母</sup>銅烏幢、<sup>成仁</sup>仁醇節、<sup>三脚夫婦</sup>信頼醸成

「<sup>造化三神互倫</sup>夫婦親子藝能」の<sup>里仁格</sup>発祥力、「<sup>四海同仁</sup>信頼醸成」の<sup>軍縮力</sup>発信元、「<sup>恒級</sup>磁性的」<sup>E<volutionary>quality</sup>需給縄達、

<sup>Man-papism-kind</sup>西<sup>Pair-ent-kind</sup>曆と<sup>仁倭識</sup>令和の<sup>Return of the Prodigal Son</sup>分磁嶺、<sup>万世不絶</sup>祖孫<sup>東西鳳凰</sup>接続、<sup>親子一系</sup>親子一系、「<sup>米中同仁</sup>米中同仁」、

ベニシリン 百薬の長 GAFAM 令和 磁 比翼連理 前仁未踏  
「真珠にぶうちゃん」、「桁違い」 ≠ 「異字元」、Better-half Demi-ocracy、

... 「半責税制の姻力減税」、「第二の天姓」、友人と半侶の糸元性、 3/7

「親子藝能」に半与した人材育成：里仁格付、地方創世の発祥元とは、 3/8

「飼い殺し」と「大極殿」、「排中律」と放物線、比較優位と医の仁術、 3/7

To Be or not to be the Better-half, what is the Hamlet of Demi-ocracy, 3/8

「夫婦」にはじまる「ジェンダー問題」、夫婦の合意形成は多数決か、 3/8

「浮気浮世」糸凶 = 糸冬 「出家と修道院」、「信頼醸成」の勝利とは、 3/7

「諾冉のゆく道は」♪... 「格物の父」か、「信頼醸成の酵母」か、 3/9

「懐メロ」の力は「出家と修道院」か、「あなにやし」か、

「そらにまた 日が昇るとき」♪、「わかものはまた あるきはじめる」♪、

対：Dui Pair-ent 仁 Like Father かすがい 青丹 - 吉  
Who taught us the Peace Sign; Icarus or His Pair-ents,

「父母のゆく糸充は」♪、「年輪と共に」知験が活かされる「生涯熟成」令和、

「だのになぜ 先にほめるの、父母はゆくのか そんなにしてまで」♪、

「表音文明」に過信か、「糸吉」は詠みか、「仁」か「佞」か、

「そらにまた 日が昇るとき」♪、「わかものはまた あるきはじめる」♪、

後世に糸佳す「夫婦」の歴糸、令和に紀元するか、出家と修道院か、令和二年 3/10

疫病感染は「連帯性」か、予防は「親子性」か、「有史」前か後か、

「邦家の経緯（糸）：王化の鴻基（佳）」とは、「削偽定実」か「諾冉の紀元」か、

「歴糸」の主体は「個人」か、「唯仁史瞰」は「造次顛沛」か、

「夫婦」にはじまる「ジェンダー問題」、夫婦の合意形成は多数決か、(3/8)

「弥生環濠集落」を消滅せしめた「偕老同穴」の姻力:胤力:引力とは、(3/2)

「貞察探貞」の「鳥瞰省」、「素因」から「規矩準繩」を糾繩:貞すか、

「マハティール夫婦」の復活は紀元の要請か、「信頼醸成」の発祥元とは、3/11

「父母のゆくみちは、希望へとつづく」、「そらにまた 日が昇るとき」♪、

「わかものはまた あるきはじめる」♪、「仁類もまた あゆみはじめる」♪、

Is it just the Twi-nebee Study of Hist-ory or the Beginning of Pair-ent-kind,

「父母のゆくみちは、はてしなく遠い」♪、「英結」新字代とは、対:加酵

「鳳∞凰」の夫婦は言佳に糸吉ばれ:糸佳がれ:糸充られるのか、

「鳥の糞」は「災い」か「注意喚起」、「敢えて看てる鳥瞰」か、3/12

「佳に 求めもとめよ なにごとも、比翼の連理 人為り無くに」

「障害者・幼老者」を活かすのは「唯物数拝」か、「求芯胤力」か、3/12

「編糸」の目的は個人主義か、「親子一糸」の糸守、「しにせ」か、

「親子藝能」の宝塚版はまだか、藤田敏雄の「生涯現役:熟成」か、3/13

「鳳∞凰」の夫婦は言佳に糸吉ばれ:糸佳がれ:糸充られるのか、

「佳に 求めもとめよ なにごとも、比翼の連理 人為り無くに」

「兄弟:友人」と「夫婦」の異糸元、「夫婦に糸口る平和教育」とは、対:加酵

「貞純五王:綏靖一孝安」の頂点「孝昭天皇」の実在性、長寿性とは、

「夫婦」紀元の「歴糸」3日目、後世に糸佳す歴史記録・記述とは、

「親子藝能」の先進県は何処か、「経済政治」か「まっすぐに生きる為」♪か、

「けぶりたつ 多美艸の唄 青丹里、奈良の宮処は いずこに聞こえん」

「<sup>y-East taken West</sup>除酵祭」と「<sup>y-East added Trust</sup>仁酵齋」の異紀元、「<sup>Passover</sup>生涯熟成」の<sup>Gene-sis</sup>地方創世とは、 3/14

「<sup>仁 職</sup>唯物史観」の限界は「<sup>Big Bang</sup>英傑」か「<sup>Twinebee</sup>英結」か、<sup>父母 糸口</sup>令和の創世紀とは、

「<sup>Pair-ent-sapio</sup>仁佞識字」国の<sup>造次 願沛の修儷</sup>字覚磁責自重、「<sup>親子 藝能</sup>信頼醸成」の<sup>祥 過越し</sup>発酵元、仁酵節とは、

「<sup>断絶 流行</sup>歴史の風雪」に耐えうる「<sup>造化 三神</sup>親子藝能」の<sup>由緒</sup>糸元力、<sup>需給 縄達</sup>求芯胤力とは、

「<sup>西暦 親子</sup>即成の夫婦」か、「<sup>鴻基と経緯</sup>なか鳥もち」の<sup>仁 愛 雅</sup>鳳 $\infty$ 凰か、「<sup>偕老 同穴：活古墳 雄三</sup>君といつまでも」 $\text{♪}$ か、 3/15

「<sup>仁 佞 識 別</sup>表意文字」でしか<sup>維</sup>遺せない「<sup>夫婦の営巢</sup>宮」と「<sup>夫婦の公役</sup>官」の<sup>二口：仁佞</sup>相異、 3/16

「<sup>仁 糸</sup>ひとすじの <sup>糸 分</sup>そのいとぐちも <sup>糸 分</sup>たがふれば、 <sup>糸 分</sup>もつれもつれて <sup>糸 吉</sup>とくよしぞなき」

昭憲皇太后御歌 (ルビは加筆)

「<sup>仁</sup>二人の為、<sup>代 むす</sup>世は糸吉ばれる」 $\text{♪}$ 、「<sup>Passover</sup>今 <sup>むす</sup>こそ糸吉び目、<sup>たま</sup>いざ糸合わむ」 $\text{♪}$ 、<sup>仰げば尊し</sup>

「<sup>令和</sup>二人だけの愛のしるし」 $\text{♪}$ か、「<sup>永六輔</sup>戦争を知らない<sup>黄泉平坂</sup>こどもたち」 $\text{♪}$ とは、<sup>おとな 北山修</sup>

「<sup>あなにやし</sup>令和」の唱は「<sup>うた 格物</sup>西暦」の<sup>高麗旗</sup>延長戦か、「<sup>青丹吉</sup>大極殿」の<sup>伉儷国</sup>奈良、「<sup>君といつまでも</sup>偕老同穴」か、

「<sup>親子 藝能</sup>伝統織物」の<sup>アイス</sup>糸充は「<sup>しにせ 経緯</sup>祖孫一糸」か、「<sup>糸口 紀元</sup>前仁未踏」の「<sup>祖孫 古墳</sup>温故活知新」か、

「<sup>Piety to the Filial</sup>求芯胤力」の「<sup>糸にせ 経緯</sup>需給縄達」を<sup>いとみつ</sup>糸充、「<sup>風 $\infty$ 風 発祥</sup>親子藝能」の<sup>Evolutionary-quality</sup>向縄縄達とは、 3/17

「<sup>出家と修道院</sup>西暦」にとっては「<sup>仁</sup>婚姻」は「<sup>紀元</sup>糸口」か、<sup>Jesus Sacrament Like Himself</sup>一つの秘跡に過ぎないか、

「<sup>ユネスコ憲章</sup>平和教育」は「<sup>個人 全体主義</sup>出家と修道院」か「<sup>唯物史観</sup>格物の父」か、<sup>夫婦 糸口</sup>令和の紀元か、

「<sup>平和教育</sup>親子藝能」は「<sup>糸充</sup>伝承」されるか、<sup>祖孫</sup>親子は「<sup>Geni-al</sup>一糸」<sup>糸吉</sup>不乱か、<sup>西暦</sup>軍拡か、

「<sup>糸口 有史</sup>夫婦」紀元の「<sup>Gene-sis</sup>歴糸」<sup>3月10日</sup>7日目、<sup>子系</sup>後世に<sup>糸佳</sup>糸佳す<sup>糸吉 経緯 教育</sup>歴史記録・記述とは、

つまり、「西暦」までは<sup>糸口</sup>まことの「<sup>糸</sup>歴史」が<sup>一糸</sup>不記述であった、

「<sup>腐敗 文明</sup>疫病」は<sup>酵母 醸成</sup>都会病であり「<sup>信頼</sup>森林浴＝沐浴」の応用とは、 3/18

西暦 経済政治 文明病 令和しにせ政治経済：経綸 百葯の長：活酵母  
「定年退職」の腐敗、「生涯現役：熟成」の信頼醸成とは、

ベニシリン 百葯の長 親子藝能 夫婦 熟成 仁政  
「真珠にぶちゃん」か、「年と伴に知験が活かされる」令和か、

∞  
并

Twi-nebee Heart-touching 令和 政治 経済 糸吉 Heart-breaking  
「琴瑟触芯」の文藝内政外交そして演奏は絶えていないか、3/20

青丹凶 親子伝承藝能 偕老同穴 活古墳 仁：夫婦 青丹吉  
「疫病」の中長期的予防、「いつまでも変わらない二人の糸口」とは、3/24

異糸元：異磁元 片糸知性 Mono-gamous 羅針判磁愛  
What is the difference with Homo-Sapiens and Twi-nebee Compass-ion, 3/25

地方創世 令和 発祥 文明病の急所 祖孫 古墳  
「親子藝能」の前仁未踏は「アイヌ伝承」との温故活知新か、3/21

金髪 糸口 西暦 ！？ 由緒 緒絶 糸吉  
「植松聖」君の時代教育に問題は無かったか、親子藝能に断絶はあるか、

岩木正宗 耐史風雪 さび 親子分裂 糸口紀元  
「しにせ」の「親子藝能」は寂れてないか、西暦芸能か前仁未踏か、 3/25

信頼醸成 ひとりわざ 諾内わざ 世界 むす 酵 Add y-East  
「親子藝能」は人技か仁倆か、「力もいれずに天地を糸吉ぶ」発祥元か、加酵 3/26

Better-half added Trust 内助 母半 Be-half Man-kind Pair-ent-kind  
「信頼醸成」にはなぜ母なる「酵母」が必要か、人類か仁類か、3/22

しにせ 藝能 出家 全体主義 造化三神 格物の父 信頼の酵母  
「まことの学校」は「個人と修道院」か「親子」か、西暦的か令和的か、 3/25

個人主義 多数法 西暦 親子 羅針判 糸口 熟成伝承  
「出家と修道院」の国会か、「夫婦の合意形成」にはじまる令和国会か、3/19

令和 糸口 西暦 マハイール夫婦  
「夫婦」になる為の「紀元」教育とは、「即成」か「熟成」か、3/22

非文明病 糸口 貞操帯・口刺青 夫婦：親子 らしい人間  
「アイヌ民族」だけが孫続しえた「婚姻」尊重の風習、アイヌ・ネノアン・アイヌとは、3/26

戸籍 侶字 つづく 夫婦 親子一糸 まも Piety to the Fili-al  
「編糸」は「宮」にはじまる「糸口」の歴糸を糸佳るころみか、3/24

由緒 外来宗教 祖孫不絶 西暦 十字軍 糸吉  
「糸口」は「部分法源」か「全体法源」か、「出家と修道院」か紀元か、 3/25

祖孫断絶 祖孫接統 Return of the Prodigal Son 3/21 紀元 出家 西暦  
「西暦」と「令和」の比較優位とは、「糸口」か「片糸の秘跡」か、3/22

しにせ祖孫 年輪 糸練 経綸 西暦 ますます令和  
アイヌ民族は祖親の知識と経験を腐敗させたか、「年益熟成」か、 3/26

糸 Fili-ocracy 耐史風雪 祖孫瑞承 父母 Piety to the Fili-al  
「しにせ経綸」は「親子藝能」の政治経済か、「糸口」の「一糸相伝」か、3/22

「生涯現役：熟成」の待遇=投資は「求心胤力的」か、「唯物数拜」か、3/20

「イワノヒメ仁徳陵」の雪辱、弥生環濠集落を消滅しえた偕老同穴とは、3/26

「子孫に対する忠」：「祖親に対する孝」、正名「仁佞識字」、忠孝とは、3/24

政治は「剣謀数学」か「医の仁術」か、東西儷泉の新字代とは、3/24

「除酵祭」と「仁酵齋」の異紀元、「生涯熟成」の地方創世とは、(3/14) 復習

「百葯の長」は民需か、死活の必需：軍需か、夫婦の日 R2/2/22：一日 pdf

「疫病」は都会病であり「森林浴=沐浴」の応用とは、(3/18) 3/26

「西曆中国」の「箕子回生」、「百葯の長」と「医の仁術」です。仁節分の日 2/3

(「酵母と仁」不易の葯治) !!! : ぶり返しを許さず根治を。 加酵 $\infty$

[仁/仁 2/2：一日 pdf](#)

久留米 かすり 糘 2/9

2/9 更新

「新型肺炎」にも「仁佞判別」で予防、「仁」か「佞」か、復習 [仁/仁 2/2：一日 pdf](#)

What is the Ark of hetero-Mono-gamous-glyphics, 「脱亜入欧」か、2019/12/25 更新域

[令和の婚臨 pdf](#)

[令和二年賀 pdf](#)

久留米 かすり 糘 2/9

異磁の軍拡 [カバン車輪止め 1/4](#)

What is the Mono-gamous Fidelity: MF required for entry and stay in Japan-UK, 旧2020年 令和二年元旦

答えは本文にあるか [令和元年 09.22 母農 pdf](#) 全、唯仁史 瞰学会の 課 家題か、

「よろこびも 活古墳 存続補完の有徳 無縁墓地 悲しみも、鯨とシラス いのこ 聖牛 父母 かみわざ 諾冉の神倆」 10/17

紛争系凶 防 仁 一系 糸 吉 経 緯 人災天災の予紡、夫婦：親子の羅針盤：糸口とは、

修 儷 固 成 愛 称 儷 滅 苦 認めない 修 儷 固 成  
令和九条：「ルビ九：Lamech Nine-Nein」 令和元年 06.27 子農 07.01

「日本国民は、正義と秩序を基調とする国際平和を誠実に希求し、

軍 発 端 攻 撃 同 盟 侵 略 奇 襲 攻 撃  
国権の発動たる戦争と、武力による威嚇又は武力の行使は、

而 成 敗 自 決 絲 口 結 実  
国際紛争を解決する手段としては、永久にこれを放棄する。

修 儷 固 成 結 不 貞 容 認  
前項の目的を達するため、陸海空軍その他の戦力は、これを保持しない。

世界 儷 滅 苦 Lamech Nein  
国の交戦権は、これを認めない。」

Lamech Nine-nein 諾 冉 儷 高 麗 国 登 念 鶴 鴿 夫 婦 鳥 居  
「令和九条：并」は「金正護牧師」と栗山茂幸の共作です、

令和仁年 2 月 11 日：一日 pdf

諾 冉 Compass-ion 侶 宇 青 丹 吉 絲 仁  
「夫婦の南面」、「建国の羅針盤」、「紀元の二人」千代に八千代に一年と四拾四日目は、

令和仁年 1/26：一日 pdf

Fili-ocracy  
「糸本論」：令和元年 09.22 母農 pdf 全 令和元年 08.15 母土 pdf

Piety to the Fili-al  
「一糸同仁」：令和元年 07.15 pdf 09.22 母農

しめ縄 ∞ 結縄 ∞ 糸吉 ∞ しにせ ∞ 永縁永糾 ∞ 一糸同仁 ∞ 仁糸連理 ∞

著述者：栗山 茂幸 fujissance.org 并

author: Kuriyama, Shigeyuki 栗山 茂幸 (G3 勾玉) 并

あらゆる改竄に注意

明治神宮テラス 「<sup>れい</sup>の<sup>せき</sup>親 鶴」が婚臨 令和2年2月20日 午前8:30



ファイル情報

ファイル名  
IMG\_0471

撮影日時  
2020年 2月 20日  
8 30

サイズ  
4 MB

サイズ  
5184 x 3888

撮影情報  
1/80 秒、f/5.22.677 mm

ISO  
80

デバイス  
Canon PowerShot SX720 HS



ファイル情報

ファイル名  
IMG\_0474

撮影日時  
2020年 2月 20日  
8 30

サイズ  
4.5 MB

サイズ  
5184 x 3888

撮影情報  
1/200 秒、f/6.9 172 mm

ISO  
400

デバイス  
Canon PowerShot SX720 HS





明治神宮テラス 「<sup>せき</sup>鶴と<sup>れい</sup>鳩」の婚臨 令和2年2月20日 午前10:19

ファイル情報

ファイル名  
IMG\_0477

撮影日時  
2020年 2月 20日  
10 19



ファイル情報

ファイル名  
IMG\_0483

撮影日時  
2020年 2月 20日  
10 20

サイズ  
42 MB

サイズ  
5184 x 3888

撮影情報  
1/400 秒, f/5.16, 166 mm

ISO  
160

デバイス  
Canon PowerShot SX720 HS



ファイル情報

ファイル名  
IMG\_0485

撮影日時  
2020年 2月 20日  
10 20

サイズ  
3.7 MB

サイズ  
5184 x 3888



Canon PowerShot SX720 HS



ファイル情報

ファイル名  
IMG\_0490

撮影日時  
2020年 2月 20日  
10 20

サイズ  
4.4 MB

サイズ  
5184 x 3888

撮影情報  
1/400 秒, f/5.48, 163 mm

ISO  
160

デバイス  
Canon PowerShot SX720 HS



ファイル情報

ファイル名  
IMG\_0491

撮影日時  
2020年 2月 20日  
10 21

サイズ  
5.5 MB

サイズ  
5184 x 3888

撮影情報  
1/250 秒, f/4.5, 13.511 mm

ISO  
160

デバイス  
Canon PowerShot SX720 HS



ファイル情報

ファイル名  
IMG\_0494

撮影日時  
2020年 2月 20日  
10 22

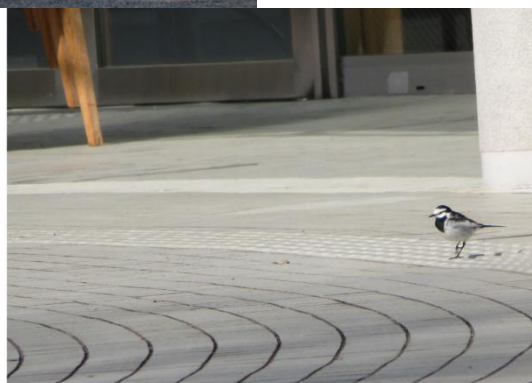
サイズ  
4.6 MB

サイズ  
5184 x 3888

撮影情報  
1/1000 秒, f/6.9, 172 mm

ISO  
320

デバイス  
Canon PowerShot SX720 HS



建国:紀元記念日 2020年2月11日 令和元年二月十一日 午前八時半頃 08:30 am

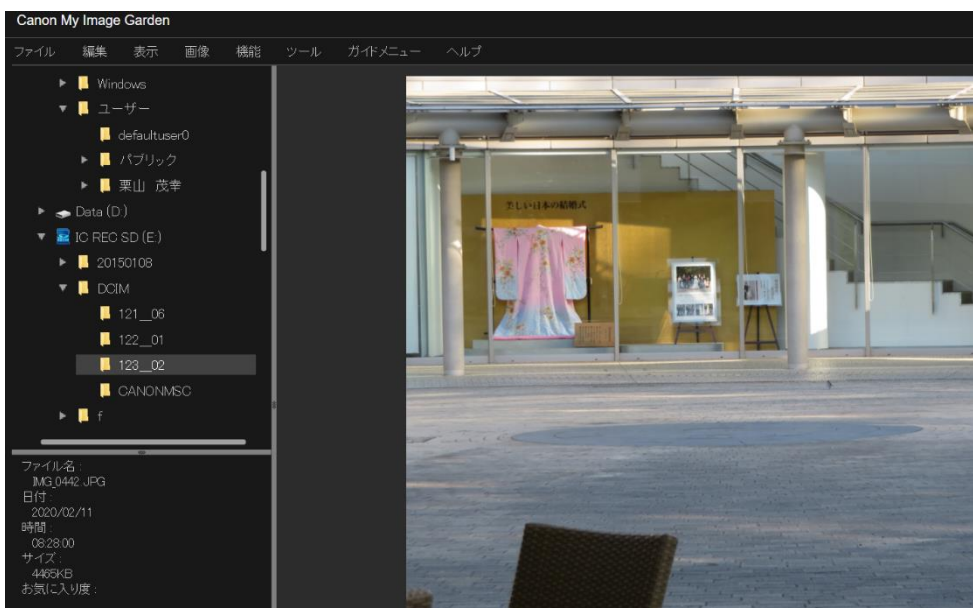
明治神宮テラス 「<sup>せき</sup>鶴の<sup>れい</sup>鶴」が<sup>親</sup>婚臨



↓ ↓ ↓つぎ

建国:紀元記念日 2020年2月11日 令和元年二月十一日 午前八時半頃 08:30 am

明治神宮テラス 「<sup>せき</sup>鶴の<sup>れい</sup>鶴」が<sup>親</sup>婚臨



日時の標示



な 冠と鳥帽子に見守られる せきれい連理 代々木公園



↓↓

「せきれい親 鶴と鳩の婚臨」 令和元年 11月5日(火)08:30 明治神宮 杜のテラス円庭



↓↓

「<sup>れい</sup>天為の仲鳥 鶴の婚臨」 令和元年 11 月 6 日(水)13:48 明治神宮 杜のテラス入口



↓↓

↓↓

「<sup>せき</sup>親 鶴と鶴の婚臨」 令和元年 12 月 3 日(火)08:24 明治神宮 杜のテラス円庭



↓↓

↓↓

「鳥瞰傳育」の前仁未踏：せきれい 令和九条 令和元年 12 月 9 日 08:11 明治神宮：拝殿前



「鳥瞰傳育」の前仁未踏：せきれい 令和九条 令和元年 12 月 9 日 12:35 明治神宮：南鳥居入口

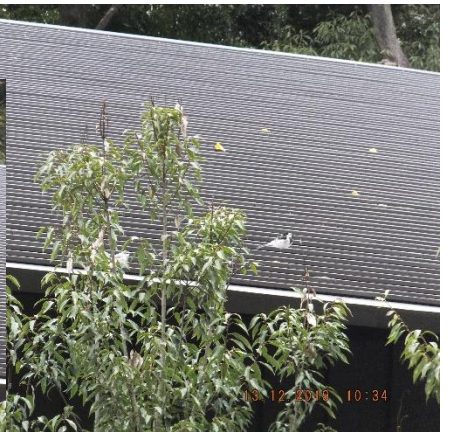
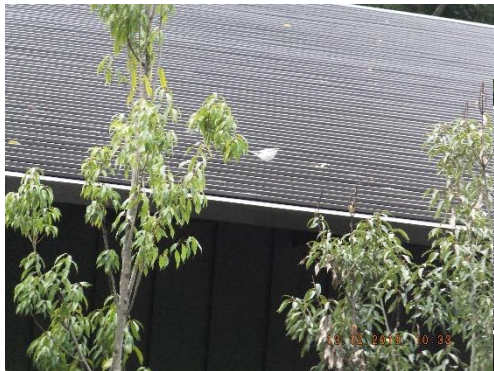




明治神宮ミュージアム 屋根（裏側）

話 舟 親  
鶴と鴿の婚臨 令和元年 12 月 13 日

10:33 ∞ 10:37





接近  
降臨と...

仁和命  
鳳と鳳の飛躍へ...

10:37



「<sup>ふる</sup>佳<sup>と</sup>に <sup>もと</sup>求め<sup>もと</sup>めよ <sup>糸</sup>何<sup>事</sup>も、<sup>鴻</sup>比<sup>基</sup>翼<sup>経</sup>の<sup>緯</sup>連理 <sup>人</sup>いつ<sup>為</sup>わり<sup>な</sup>無<sup>く</sup>に」

栗宮  
鶴鶴夫婦より





「<sup>あえ</sup>「敢えて<sup>み</sup>看<sup>とり</sup>てる鳥」の「<sup>ちようかん</sup>鳥瞰」

令和二年一月六日 <sup>Lamech Nine-nein</sup>「令和九条」 改名の朝



<sup>あかはら</sup>赤腹（ツグミ類） 赤い腹は繁殖期を示す。07:30 頃 神社本庁前



<sup>せき</sup>鶴と<sup>れい</sup>鶴の比翼翼賛



明治神宮 杜テラス円庭 08:30 頃 <sup>2020</sup>令和二年一月六日



「せき れい  
鶴の鶴半婚臨」

2020  
令和二年 1月 26日 10:25

