

あらゆる改竄に注意

著述者：栗山茂幸

更新域

并

「夫婦の南面」、^{Compass-ion}「建国の羅針盤」、^仁「紀元の二人」^{令和元年七月廿六日}参百四拾九日目は、^并紀曆

修儷固成 愛称 儷滅苦 認めない 修儷固成 令和元年06.27 子農 07.01
令和九条：「ルビ九：Lamech Nine-Nein」

「日本国民は、正義と秩序を基調とする国際平和を誠実に希求し、

軍権の発端たる戦争と、武力による威嚇又は武力の行使は、

国際紛争を解決する手段としては、永久にこれを放棄する。

前項の目的を達するため、陸海空軍その他の戦力は、これを保持しない。

世界の交戦権は、これを認めない。」

「令和九条：并」は「金正謨牧師」と栗山茂幸の共作です、

令和二年1月15日：一日 pdf

「歴系」の指南と糸口とは令和元年09.22母農 pdf 全「唯仁史観学会」のはじまり

Keywords: 躍動、前方後円墳、武装解除、青丹吉 経 綸、高麗旗、

百約之長：百葯の長：百約之鳥、不改常典、造化三神、令和九条、半傀儡、

半責政治経済、姻力:胤力:引力、鴻基の経緯、しにせ経綸、青丹吉 互倫

令和元年12月28日：一日 pdf

紅白熟議合線：

1. 「源氏物語」と「落窪物語」の糸口は糸凶か、人災か天災か、

2. 唯仁 AI, 「表現の両成敗」、半責税制の国際私法とは、
3. 各国の大使館連合形成、切磋琢磨の合意指南、文明化とは、
4. 西暦の個人主義か、令和の伉儷仁政か、円墳:鏡か方墳:剣か、10/12
5. 「令和九条」は「西暦」から令和への雪辱か、報恩感謝か、10/13
6. 「前方後円墳」の普及と大きさ、イワノヒメ仁徳陵の雪辱とは、敢えて見る
鳥瞰
7. 「香港仁」は「出家と修道院」か、半責仁類、伉儷仁術か、
8. 「西暦日本人」は「半傀儡」の自覚はあるか、祖孫断絶か、
9. 合意形成の指南はひとつか、儷滅苦の樹海か、弥生時代か、悪循環か、10/14
10. 「羅針盤」に優る「しつけ」はあるか、国産み神産みの発祥元とは、敢えて見る
鳥瞰
11. 「前方後円の活古墳」にはじまる地方創世、しにせ林立の八久島か、10/15
12. 「墓制」の伝承と生業の変遷、弥生から古墳時代への維新とは、10/16
13. AIは「過半」の西暦か、天意の半責経綸、諾冉倆か、
14. 洪水脆弱地域には地下型周溝を廻らし、避難の機会を増やすか、
15. 後世型需給縄達、忠子忠孫：孝親孝祖の親子互倫、切磋琢磨とは、10/17：一日 pdf 更新
16. 「仁」と「佞」の異字元、「軍拡は浮気ののろし」は座右の銘か、10/18
17. 「チャンスン장승と鳥形木製竿：蘇塗싯대」の系譜、合葬墓の本家とは、
18. 「鳥居」は「チャンスンと蘇塗」の合併并か、「前方後円の活古墳」もか、
19. 「脱亜入欧」か「鳳凰連邦」か、「権謀数学」か「信頼醸成」か、
20. 「祖孫断絶」か「中今の中継」か、「半西暦人」か文明の雪辱か、
21. 極めるのは「中の上」か、父偏か、「求心胤力的」需給縄達か、10/19：一日 pdf
22. 「令和九条」の学習効果は造次顛沛か、「比較優位」の「中の中」か、

23. 「偕老同穴」は「前方後円の活古墳」か、方墳か後方墳か無縁墓地か、10/20：一日 pdf
24. 「弥生」から「古墳時代」への易姓は軍拡か、「信賴醸成」か、敢えて見る
鳥瞰
25. 「令和九条」の普及：啓蒙：共有は選択肢か、「東西儷戦」か、
Pair-astroika
26. 「儷」の簡体字「仁」、表意字「儷滅苦」の「Lamech」、表音語香港字語とは、
27. 「万世一系」は祖孫規範か、「男系傳育」は外来の予紡か、10/21：一日 pdf
28. 「天と皇」は個人か、造次顛沛の鳳凰か、諾冉が代の雪辱か、敢えて見る
鳥瞰
29. 「夫婦」を糸吉ぶのは「お金」か、鳥居の「仁鳥：瑞祥」か、10/22
30. 「前方後円墳」の比較優位と、「しにせ」の放物線とは、10/23
31. 国民の綜意とその象徴、合意形成の熟議合線、皇の雪辱とは、10/24：一日 pdf
32. 「盟神探湯」と「糸口の糾明」、「唯物数拝」と「糸へん経綸」の由緒とは、10/24
33. 「婚姻の制」を由緒した「三皇：伏羲-女媧-神農」と「方劍：円鏡：勾玉」とは、
34. 「皇」の雪辱は「出家と修道院」か、「青丹吉互倫」の令和か、
35. 西暦の先生は「お金を育てる労働者」か、令和の比較優位とは、
36. 「方円旗」と「太極旗」の糸口は「権謀数学」か、奈良の鳥居か、
37. 中期的「信用姻力」に応じた「信用限度粹供与」、信用の蓄積とは、
38. 技術革新は「技量」か「伎倆」か、悪循環か好循環か、流行か不易か、10/25：一日 pdf
39. 「川と水」の氾濫を修める「皇」の必半、「修儷固成」の鳳凰とは、10/26
40. 「天津神」と「国津神」の相異、羅針盤の有無、教育水準の仁佞とは、
41. 「基本的人権」は「出家と修道院」か、「アイヌ・ネノアン・アイヌ」か、
42. 日本国の法源はユダヤ起原か、全体集合か、婚姻起原か出家と修道院か、
43. 比較優位の需給繩達、非唯物非数拝信用蓄積、「しにせ経綸」の令和糸元とは、

44. 「^{西曆人類}弥生時代」から「^{令和仁類}古墳時代」への^{熟成縮}易姓は^{百約之長：百約の長}軍拡か、「^{信賴醸成}信賴醸成」か、10/27：一日 pdf
45. ^{令和九条共有多}日米安保条約は^{修儷テロ固成}二国間だけか、^{鳳凰雪辱}文明的紛争の^{報恩感謝}解決、^{報恩感謝}報恩感謝か、
46. ^{日韓 Better-half}米中関係は^{出家修道院}破門と^{令和万世一系}十字軍か、^{川水瑞虹}西暦の^{祖孫断絶}祖孫断絶か、^{流行か不易か}流行か不易か、
47. 「^{伴経綸}半責税制の^{鳳仁政}姻力減税」は^{Medici-Machiavelli-500}権謀数学と^{排中律}排中律か、^{求芯鳳力}芯用蓄績の^{親中律}放物線とは、10/29：一日 pdf
48. すべての問題の「^{紛糾}唯仁的」^{抗儷}糾明、^{結実人類仁類}西暦と^{諾冉儷}令和の^{異字元}異字元とは、10/31
49. ^{Better-half Civilization}英国は^{出家修道院}破門と^{ユダヤ人蔑視}十字軍、^{Cornerstone}祖孫断絶の^{夫婦雪辱}被害者か、^{修儷}英中文明の^{発祥}発祥とは、
50. 「^{きみわざ}諾冉儷」に^{時代}民族の違いはあるか、^{働性働全仁政}前方後円墳の^{国際競争力}比較優位とは、
51. ^{弥生時代}西暦と^{古墳時代}令和の違いは「^{天和無窮}天壤無窮」か、^{由緒：絲口史}唯仁系^{親子一系}観か、^{祖孫経綸}祖孫経綸か、10/31：一日 pdf

Compass-ion 造次顧沛分磁領磁元出家と修道院并分磁領并鳳と鳳神働ベンの力∞修儷∞浮気の剣
指南針：唯仁史観 = 羅針盤 = 令和、文明を似せる ≠ 文明の発祥、軍縮 > 軍拡、

Demi-otic 口承越南-高麗 拡張優位 Hiero-glyphics 子字伴 字語技両切磋琢磨
表音文字：語の限界 v s. 表意文字：字の半有、英中文明の比較優位、

宮

「^{夫婦：侶字}宮」の^{大極殿○+□儷老同穴}発祥元 = ^{しにせ}前方後円の^{活古墳}活古墳、11/01：一日 pdf

52. 「^{活古墳経綸}しにせ^{求芯鳳力}親子」の^{令和九条}比較優位、^{普及啓蒙共有文明}卑弥呼には^{発祥}じまる^{墓制}墓制の^{劇変}劇変とは、
53. ^{羅針盤}教育水準の「^{天津神}仁と^{国津神}佞」、^{西曆軍拡}権謀数学と^{令和軍縮}信賴醸成の^磁異教元とは、
54. 「^{切磋琢磨}英中文明」は「^{内政干涉}英欧半文明」か、「^{出家：個人}破門と^{修道院：集団専制}十字軍」か、^{Compass-ion}仁政か、
55. 「^{排中律}放物線」は「^{数拜}資本主義」か「^{唯物}社会主義」か、「^{Fili-ocracy}しにせ経綸」か、
56. ^{英中}令和は^{英欧}西暦の^戦延長線か、^磁異字元の^{Better-half Civilization}比較優位、^{Compass-ion}羅針盤の有無とは、11/02
57. 「^{西曆経済政治}経済優先」か「^{令和しにせ経綸}子育て中芯」か、「^{しにせ}文明に似せた^{西曆}元寇」とは、11/02：一日 pdf
58. ^{繩達}中期的「^{修儷固成}里仁格付」の^{敢えて看る}鳥瞰者は^{全国の神社神宮}神社本庁か、^{絲吉}防災と^{令和}地方創世の^{経綸}絲口とは、
59. 「^{諾冉儷}鳳と鳳」には^{造化：親子三神}じまる「^{軍縮}皇室」の^{y-East added Trust}雪辱、^醇信賴醸成の^{発祥元}発祥元とは、
60. 「^{倭の五王造と宮}仁徳陵の^{修儷}イワノヒメ^{活古墳}皇后」の^{父母子五倫}雪辱は^{世界史的}世界史的か、^{諾冉}諾冉が^代代の^{五輪}五輪か、11/03：一日 pdf

親子指南 権謀数学 個人: 修道院 并 信頼醸成 造化三神 西暦 軍 拡 文明嶺 令和 軍 縮
合意形成: 多数決: 西暦 ≠ 羅針盤: 令和、破門と十字軍 ≠ 修儷と固成、

備性備全仁政 并比較優位 権謀数学: 腐敗 并 東西儷泉 并 信頼醸成: 熟成 破門と十字軍 ∞ 不易 不絶
前方後円墳 ≠ その他、内政干渉 ≠ 切磋琢磨、宗教悪用 ≠ 祖孫経綸、

風と風 雪辱 ↑ 羅針盤 ↓ しにせ 浮気 唯仁系観 雪辱 外交 ∞ 糸吉 ∞ 知っているだけ 伉儷 備
文明の発祥 ≠ 文明の倭変、造次顛沛の学習効果 ≠ 唯知の高麗旗、11/04: 一日 pdf

61. 「鳳凰合衆国」の次期大統領は女性か、備全仁政か、
United-States/of the/Mono-gamous-Eagle 修儷 First Family 男 Better-half Compass-ion

62. 「アメリカの夢」は出家と修道院か、流行に負けない不易のいとなみか、
Amerigo-Medici's Dream 片糸 同性連帯 浮気 Lamech 伉儷 糸にせ

63. 問題は「排中律」か、ラテン語圏の帝国史観か、切磋琢磨の英中文明とは、
修儷 Be-half the Better-half 内政干渉 法王男尊 比較優位 夫婦雪辱

64. 神宮神社にはじまる地方創世、活古墳大国の潜在力と顕在力とは、11/05: 一日 pdf
祖孫不絶 しにせ創業建国 しにせ八久島 皇祖 伉儷

半責仁政: 「半責税制の姻力減税」≠「唯物数拝税制」、合意形成≠多数決、
Be-half Demi-ocracy 切磋琢磨 唯仁史観 権謀数学 親子互倫 修道院

「五分の魂」≠「度量衡」、東西儷泉≠?、「方円旗」=「伉儷旗」、
仁倭の半別力 E-quantity Pair-astroika 仁雅 高麗

憲法九条≡令和九条、英欧十字軍≠英中瑞祥、人為仲人≠天為仲鳥、
捨て身備 報恩雪辱 法王西暦 令和鳳凰 西暦なこうど 令和なか鳥もち

「天照大神の皇孫」=「男系傳育」=「浮気: 外来の予紡」=令和の雪辱、
母半皇慮 仁系 貞純一糸 妖孽 流行 防 西暦 屈辱

65. 西暦の限界は令和の軍縮か、「一糸同仁」の糸充と羅針盤とは、
弥生 軍拡 活古墳 修儷 祖孫 伉儷 いとみち 前方後円墳

66. 米中の覇権は「内政干渉」か「切磋琢磨」か、「唯物史観」か、
半文明 仁倭 権謀数学: 腐敗 信頼醸成: 熟成 仁系

67. 「善玉菌」と「悪玉菌」、「百約之長: 百薬の長」は放射能廃棄物か、
女子循環 父循環 信頼醸成 好母 醉 西暦夢の近代化

68. 「皇室」の比較優位、しにせ林立の八久島、諾冉が代の雪辱とは、11/06: 一日 pdf
造化親子三神 羅針盤 糸 経綸 独立他尊 父母子 令和

69. Like Father like Icarus... Which is to blame,
破門と十字軍 西暦 諾冉か君か Re-pair

70. 「倭」から学ぶ「仁」の儷義、「母半的仁系」、造次顛沛の糸口とは、11/07
二女 伉儷 由緒 不二男 比翼連理 由緒

71. 「皇室」の無い国はユダヤ人だけか、前方後円活古墳の比較優位か、
活古墳 聖典 備性 伉儷 仁政 全体法源

72. 「英中文明」は捨て身備か報恩雪辱か、報復無尽の宗教戦か、
全体法源 負けて勝つ 備性備全 Lamech-kind 西暦

Keywords: 「鳥形木製竿: 蘇塗突代」と「チャンスン창승」、排中律、大極殿、
羅針 百約之鳥 修儷そと 夫婦の鳥居長柱 放物線 韓国旗

「存続補完の有徳」、英中文明、皇室の雪辱、「アイヌ・ネノアン・アイヌ」、
祖孫不絶 糸充 Better-half Civilization 令和 軍縮 夫婦: 親子 らしい 人間

前方後円墳 比翼活古墳 個人 集团専制 信頼醸成：熟成 権謀数字：腐敗 唯仁史観
比較優位、偕老同穴、出家と修道院、善玉菌と悪玉菌、造次顛沛、

活古墳 外交の雪辱 夫婦の琴線 仁政 破門と十字軍 貞純皇慮
「方円旗と韓国旗」、「琴瑟触芯」、「文明に似せた元寇」、「男系傳育」、

Be-half the Better-half Piety to the Fili-al Re-pair and Consolidate 祖孫不易不絶 倭人
Demi-ocracy, Fili-ocracy, Pair-astroika, Un-Un-terminated, Lamech Nine-nein, 11/07：一日 pdf

73. 西暦 Primary Im-pair-ment 絲吉 伉儷夫婦 雪辱 仁雅愛
すべての宗教戦争の根絶、大韓民国の国旗とは、大極殿か、

74. 軍拡から軍縮 紀 破門 十字軍 神有 夫婦 風と風
西暦から令和への分水嶺は「川と水」か「10月22日の瑞虹」か、

夫婦 仁 仁者 筆墨 十字軍 剣 雪辱 メッカ啓示
座右の銘：「学者のインキは殉教者の血よりも神聖である」ムハンマド、

唯仁 倭なし 儷神 まも 齋食と触芯 聖典 仁
「仁者に敵なし」、「仁鳥に糸佳られ、鳥居を潜る」=「百約之鳥」、

Lamech 絲凶 のろし 伴真-半真 伴侶-半侶
「軍拡は浮気の烽である」、「To Be-half or not to be the Better-half」、

祖孫 不絶 少子化改承 羅針盤長寿 Piety to the Fili-al
「中今の中継」=「生涯現役」=「親子互倫」=「しにせ経綸」

75. 唯物数拝 ビラミッド 造営 倭
経済成長ではなく、文明の発祥を阻んでいるのは何か、 10/08

76. 政治経済 経済政治 活古墳 しにせ
「信頼芯用」は「唯物数拝」に負けてないか、金字塔の発祥元か、

77. 絲口 Fidelity=Trust 仁糸 倭
「夫婦」にはじまる「平和教育」は、「唯物史観」か、仁政か、

78. 仁統不絶 由緒 祖孫一糸 造化三神 親子 青丹吉：羅針盤
唯仁糸観を絲口とする「皇統：皇室」の国民的規範性とは、

79. 断絶 不絶 磁 Piety to the Fili-al 仁類文明 活古墳
西暦と令和の異系元、国際績任と実責、東西儷泉の雪辱とは、 11/09：一日 pdf

80. 令和儷泉 半表意語 方言 弥生時代 y-East added Trust-West
「英中文明」は前代未聞か、破門と十字軍か 信頼醸成か、

81. 英 拡張技両 法王：西暦元寇 鳳凰：令和連邦
「和中文」には比較優位があるか、ラテン独裁か、切磋琢磨か、

82. 国際法 捨て身儷 Lamech Nine-nein 不改常典
「令和九条」は表音文字か、報恩雪辱か、百約之長か、 11/10

What is the Mono-gamous Fidelity: MF required for entry and stay in Japan-UK,

83. 半別力 仁倭 齋食と触芯 なか鳥もち 敢えてみる
「分磁領」の有無、「鳥居」の必要性、鳥瞰とは、

84. うれたく鳴く アメノサグメと雉 恨逝の鹿と百舌鳥 Mono-gamous Angels
「ヌナカワヒメ：シタテルヒメ：イワノヒメ皇后」の天馳使とは、

11/11：一日 pdf

85. 男系「仁」名と「仁徳陵」の母半、「仁系」を系佳っているのは誰か、
86. 「人類」から「仁類」への易姓、「法王独裁」と「鳳凰連邦」の異紀元、
87. 系佳るのは先祖の仁か、不易か、流行か、「経緯:系と鴻基:佳」とは、
88. 「里仁格付」の比較優位、神社神宮の鳥瞰力、令和の青丹吉五輪とは、
89. 「放射能財政」に見合った芯用蓄績はあるか、前方後円の活古墳か、

忠子忠孫 > 数拝、軍縮 > 軍拡、西暦人権 ≠ 令和仁権、芯用蓄績 > 唯物数拝、

ラスベガスの屈辱：并：奈良の雪辱、欧英十字軍 < 英中文明、

「仁統不絶の男系」 ≠ 「外来断絶の女系」、青丹吉 ≠ 青丹凶、

What is the Mono-gamous Fidelity: MF required for entry and stay in Japan-UK, [11/12:一日 pdf](#)

鳥瞰式：「断絶西暦憲政」 ≠ 「前方後円活古墳」、

「360度評価」 = 「姻力:胤力:引力」、

「筆の伉儷仁術」 ≠ 「ペンの権謀数学」、

「井上尚弥」 = 「青丹吉五輪」、西暦 ≠ 令和、

90. 「大嘗祭」は「神道」の由緒か、「神統」の系充、東西儷泉か、[11/14:一日 pdf](#)

What is the Mono-gamous Fidelity: MF required for entry and stay in Japan-UK,

正名：「天と皇」 ≠ 「父と君」、

「諾再が代」 = 「国民の綜意」、

Mono-gamous Fidelity = Male - Female, E-quantity ≠ E-quality, Demi-ocracy = Compass-ion,

「百薬の長」 = 「百約之長」 = 「百約之鳥」、

Fascism ≠ Demi-ocracy, Fairy Tale ≡ Pair-y Tale, 「方円旗」 ≡ 「伉儷旗」、

Mono-gamous Pair-adise 分字嶺 Latin Casi-no Land of the Mono-gamous Eagle 易姓 Latin Amerigo-Medici-land
「里仁為美」 ≠ 「ラスベガス」、「美国」 ≠ 「アメリカ合衆国」、

仇儷仁政 貞純傳育 鳳と凰 許可基準 入国：并 滞在：∞ 東西儷泉
What is the Mono-gamous Fidelity: MF required for entry and stay in Japan-UK,

古事記入門識-1：「造化三神」、「国産みと神産み」、「天津神と国津神」、11/17：一日 pdf

91. 「歴系学」糾極の研究対象、遺伝系繩報の読み取り、績任と実責とは、

経緯と鴻基 遺子 祖孫 糸 浮気 Lamech 一糸 諾冉紛糸
維仁式：「維仁糸」 = 「万世一糸」、「不仁：佞」 ≡ 「祖孫：子孫断絶」、

「父-佞×母-仁」 = 佞の五王、しにせ経緯 = 令和の切磋琢磨、西暦 ≠ 令和、

「縄文：石棒」 ≠ 「弥生：鳥居：長柱と蘇塗」、
環濠軍拡集落并令和∞前方後円活古墳

「医の仁術」 = 歴系の修儷繩達、「欧英十字軍」 ≠ 「英中文明」、

古事記入門識-2：「邦家の経緯：糸∞」と「王化の鴻基：佳并」、

仇儷仁政 貞純傳育 鳳と凰 許可基準 入国：并 滞在：∞ 東西儷泉
What is the Mono-gamous Fidelity: MF required for entry and stay in Japan-UK,

New Word Mono-gamous Pair-adise 分字嶺 Latin Casi-no Land of the Mono-gamous Eagle 易姓 Latin Amerigo-Medici-land
易姓：「里仁為美」 ≠ 「ラスベガス」、「美国」 ≠ 「アメリカ合衆国」、

出家-修道院-人類 令和 備性-備親-仁類 令和：一糸同仁 方円活古墳 西暦：祖孫断絶
Man-papism-kind ≠ Pair-ent-kind, Un-terminated ≠ Terminated,

断者-Medici-Machiavelli-Ghosn 祖孫一糸 Un-terminator 西暦権謀数学 令和 Mono-gamous Fili-ocracy
「コストカッター」 ≠ 「三浦按針」、唯物経済政治 ≠ 維仁政治経済、

西暦 家父長 忠系忠孫 令和の 敬心崇祖 y-East taken West 令和 y-East added Trust
Filial Piety ≠ Piety to the Fili-al, 「脱亜入欧」 ≠ 「信賴醸成」、

古事記入門識-3：「修理固成」 = 「修儷固成」、「須佐之男命」 = 「男系傳育」、

仇儷仁政 貞純傳育 鳳と凰 許可基準 入国：并 滞在：∞ 東西儷泉
What is the Mono-gamous Fidelity: MF required for entry and stay in Japan-UK, 11/19：一日 pdf

92. 技術革新は「唯物」か「維仁」か、「里仁格付」に退化はあるか、

「修儷固成」式：「唯仁史観」 = 「維仁糸観」、「唯典主義」 ≠ 「仇儷旗」、

「八重籬の宮造り」 = 「鳳と凰の巢造り」、部分法源：西暦 ≡ 全体法源：令和、

古事記入門識-4：古事記の男女観 = 「先に賞める、うけい、天照大神、天孫降臨」、11/20

93. 「死刑制度」は報復の為か、「自己防衛」ができない子女等の担保、対抗力か、

唯仁史観 親子雪辱 出家と修道院 法王 一糸同仁 親子と羅針盤 鳳と凰 破門と十字軍 剣と筆 ∞
造次顛沛の学習効果：部分法源：西暦 ≡ 全体法源：令和、「唯典主義」 ≠ ?、

W M D Lamech sein 関係者の極刑 Be-half the Better-half 英中文明 Man-papism-kind 武力の保有 所有権 個人 十字軍
戦争 ≡ 無差別放火、Demi-ocracy ≠ Fascism, 統治姻力 ≠ 出家と修道院、

古事記入門識-5：「同床共殿」^{不改常典 初母常在} = 「男系傳育」、^{Lamech Nine-nein}「三種の神器」^{神造化 親子互倫 円鏡 方劍 勾玉} = 「母：父：子」、

94. Fili-stineは「祖孫断絶」の聖地か、「切磋琢磨」の「しにせ経綸」か、^{里仁為糸 Lamech-line 戦国 親子五輪 糸へん Piety to the Fili-al}

What is the Mono-gamous Fidelity: MF required for entry and stay in Japan-UK, ^{伉儷 仁政 貞純傳育 鳳と凰 許可基準 入国：井 滞在：∞ 東西 備泉} 11/21：一日 pdf

古事記入門識-6：「夫婦にはじまる平和教育」、^{倭仁 ヨモツヒラサカ 戦争 殺戮 西暦と「令和九条」 Lamech-Compass divide}「黄泉比良坂の分磁領」、

分仁領：「戦力」としての人材人口 ^{倭 弥生：西暦 十字軍：カグツチ Lamech Nine-nein イワノヒメ仁徳陵の雪辱 先祖：潜在力 夫婦：顕在力} ≠ 「方円活古墳」の造と営、

○+□活古墳 仁 八重籬の営巢 忠 絲なみ 義 祭と政 西暦 外来 糸充 貞純 皇統 Lamech 西暦 并財政縄達并 鳳と凰 令和
侶字 = 宮 = 営 = 官、祖孫断絶 ≡ 男系傳育、倭の投資 ≡ 仁の投資、

「唯物数拝」 < 「求芯胤力」、^{西暦 経済政治 需給縄達 仁政 経綸 報復無尽 植民 権謀数術 破門と十字軍の同盟 上}「拉致被害：徴用工」 = 「脱亜入欧：倭智」、11/22：一日 pdf

95. How can we Un-terminate the Terminated; what is Piety to the Fili-al, ^{万世一糸 西暦 祖孫 敬芯崇素 糸子祖孫}

96. 「神の糸充」は外来の宗教か、人工の道路か、不易不絶のいとなみか、^{仁 いとみち 西暦 道 数学 AI 全体法源 糸 経綸}

97. 日本企業の比較優位は「表意文字」か、「方円活古墳」か、「求芯胤力」か、^{しにせ八久島 仁 倭 繩報拡張性 しにせ経綸 需給縄達}

鳥瞰式：「西暦：剣謀数拝」 < 「令和：インキと筆」、^{敢えて目算 人類 桁 違い 異字元 仁 類 羅針盤 子字 Compass-ion Nine 西暦軍拡}「令和九条」 ≡ ?、

「桁違い」 ≠ 「異字元」、^{G A F A M 一糸同仁 Re-pair Babel 西暦 環 遼 分国 仁 倭 判別 令和 一糸同仁}弥生戦国時代 ≡ 古墳糸充時代、

更新域
开

98. 「鳥達」に糸吉び糸佳られた夫婦：親子の行末、文明発祥の糸口とは、^{天馳使 むす まも 鶺鴒 造化三神 令和 鴻基と経緯 Gene-sis}

99. 「神聖文字」に「五分の魂」はあるか、「表音文字」の限界とは、^{Hiero-glyphics 仁 倭 分別 方言多種 Babel}

敢えて見る
鳥瞰

100. 「仁倭文字」の共有はなぜ必要か、「ラスベガス」か奈良か、^{Mono-gamous-glyphics 半伴 Demi-ocracy ラテンのカジノ 活古墳}

101. 「香港」が「英中文明」の糸口としての字覚は緇いか、^{里仁 Better-half Demi-ocracy Twi-nebee 経綸 な}

更新域
开

古事記入門識-7：「天馳使」=「雉の頓使」、^{あまはせづかい 天探女と天稚彦を諫める ヌナカワヒメを襲う八千矛の神 神武を導く}「うれたくも鳴く」、「八咫鳥」、

応用編：「冠と鳥帽子」、^{なか鳥もち 鳥型木製品+語由の柱 笠合 傘 仁 雅}「鳥居：長柱と蘇塗」、「鳳と凰」、11/23

「令和九条：并」は「金正謨牧師」と栗山茂幸の共作です、^{Lamech Nine-nein 諾冉俩 高麗國 笠合 鶺鴒 夫婦 鳥居}

更新域
开

What is the Mono-gamous Fidelity: MF required for entry and stay in Japan-UK, 11/24 : 一日 pdf

102. 後世に遺るのは「仁」か「佞」か、万里の長城か、活古墳か、

103. 「鳥居」が維った理由、皇統男系の「仁」名、「令和九条」とは、

104. 「仁佞文字」の半有、「表音多種」の媒半、比較優位とは、

維仁式：「脱亜入欧の中国」≠「仁佞判別の里仁」、文化障壁 ≧ 仁佞識字、

「技量：人」≧「伎倆：仁」、個人主義 ≧ 親子互倫、

Lamech of Methusela- N o a h ≠ Lamech of Tubal-Cain妖嬖、

出家と修道院 ≠ 鳳凰と方円活古墳、儂滅苦 ≠ 祖孫一糸、

105. 「英中文明」は「破門と十字軍」か、前仁未踏の...

古事記入門識-8. : 「綏靖：安寧：懿徳：孝昭：孝安」 = 仁政五代、

What is the Mono-gamous Fidelity: MF required for entry and stay in Japan-UK, 11/25 : 一日 pdf

分字嶺：「片絲の祈り」≠「絲吉の諾冉倆」、人為の仲人 ≠ 天為の仲鳥、

「仁雅の愛」 = 「造化の三神」、「造次顛沛の要糾」 ≠ 「祖孫断絶の絲冬」、

「鶴鶴に 糸吉び糸佳られ とこしえに、国と神産み 令和と伴に」

106. 「ビッグデータ」は「仁用」か「佞智」か、治政の絲口とは、

107. 「親権」は「個人主義」か「親子一体」の権利か、予紡か修儂か、

Piety to the Fili-al 績任と実責：「西曆法制」≧「令和の規矩準繩」、基本的人権 = 不絶の糸権、11/26

外来宗教 ≧ 祖孫糸充、仁徳陵 = 夫婦合葬：偕老同穴、

外交関係 ≧ 夫婦の伴性、需給縛達経綸 令和 伴 凰 = 半責姻力減税、

更新域 开

古事記入門識-9. : 「天津神」の墮落不仁：「国津神」の修儂固成、

更新域 开

108. 人災天災の予紡と滅災、「ラスベガス」か「奈良の里仁」か、

親子 令和 青丹吉五輪 捨身備 異字元 青丹吉互倫 無敗 Lamech Nine-nine 齋と余大
夫婦の雪辱：「村田諒太親子」の「井上尚也親子」、**「令和九条」=鳥居、**

ペン インキ 琴瑟触心 高麗国旗 Medici-Machiavelli-Gladius 剣謀数術 Better-half Civilization
「水茎の力」=「伉儷仁術」、「欧英十字軍」≡「英中文明」、

15. 後世型需給縄達、忠子忠孫：孝親孝祖の親子互倫、切磋琢磨とは、10/17：一日 pdf

What is the Mono-gamous Fidelity: MF required for entry and stay in Japan-UK, 11/27：一日 pdf

110. 「鳳と凰の史瞰」、**「里仁」の指標となる「磁性」**とは、

敢えて指南 同床共殿 磁性 国津神不仁 敢えて 儷 鳥瞰 糸口仁倭
鳥瞰針：「男系傳育」≠「外来系断絶」、歴史探貞 = 歴系探偵、

Be-half the Better-half 伴真仁政 人+半 半真=伴真原理 核戦力の依存 西暦 Medici-Machiavelli-Lamech
Demi-ocracy = Be-half Principle, 「原子力許容」=「唯物数拝」、

「社会保障縄達」≠「権謀数学」、**「芯用蓄積」** ≡ 「数拝貯金」、

里仁格付令和 磁性 唯物数拝西暦 伴真 里仁格付 異磁元 西暦経済政治
績任信用消費 ≡ 数拝数学消費、「分散型台帳管理」≡「数拝市場原理」、

適用年齢は目安 鏡：かすがい：羅針 造化三神 婚嶺 糸口認織 「令和九条」普及
少年法改正 = 親子互倫+成仁式+修儷固成、「鳥居」の共有=?、

古事記入門識-10.：「邦家の経緯：∞」と「王化の鴻基：并」、

What is the Mono-gamous Fidelity: MF required for entry and stay in Japan-UK, 11/28：一日 pdf

敢えて目算 出家と修道院 令和 備性-備全 仁類 羅針盤-仁政
鳥瞰式：Homo-sapiens ≠ Hetero-monogamous Compass-ion,

夫婦：親子 らしい 人間 西暦 破門 十字軍 好循環磁性 令和 西暦維新
「アイヌ ネノアン アイヌ」≠「出家と修道院」、北海道里仁 ≡ 横浜創世、

四海同期里仁 独立磁尊 齋と余大 鳥居 英仁 儷 異字元 仁倭識字
米日安全保障条約 = 「令和九条」の共有、香：中：台 = 英中文明、

月引力×地自転×太陽熱=海洋流量+α 目算 西暦：夢のエネギー 前方後円墳 活古墳 分磁額 Before the Monogamous Ark 西暦
天文学的発電 ≠ 女川原子力、ピラミッドの造営 ≡ 縄文弥生未仁、

古事記入門識-11.：「記紀」共有、唯仁の神勅：「同床共殿」=「男系傳育」、11/29

111. 「鳳凰合衆国」の次期大統領を糸佳るのは言佳か、

What is the Mono-gamous Fidelity: MF required for entry and stay in Japan-UK,

112. 糾極の観光は「数拝数学」か、「里仁縄達」か、西暦か「令和九条」か、

里仁こういしょう アメリカの夢 NRA アメリカの現実 コストカッター 諾再備 糸へん経緯
観光後継承：「ラスベガス」=「ディズニー」か、「人員整理」≠「分家育成」、

「しにせ林立の八久島」^{子母父互倫 やくしま 里仁格付} = 「求心胤力的」^{糾進綱力 E-quality} 需給縄達、「好循環」^{糸吉 ∞ 里仁為吉} = 天壤無窮、

古事記入門識-12. : 「古事記」と「日本書紀」の相異は「羅針盤」の^{有指南 指南喪失か未熟 前後 合意形成 仁侯}有無か、

113. 「皇祖親」に^{初母神 つな 同床共殿 Lesser-half}維がるすべての男系は「貞純傳育」の^{皇籍復旧 候補}対象ではないか、

「外つ人の^{と びと}糸なみ糸色て^{いと 井 たえ} つるぎもつ、まぎれもつれて^{十字軍 糸分 糸連} 糸吉ぞなき」^{いとよし}

古事記入門識-13. : 「瓊瓊杵尊」を^{二女}誘惑する「国津神」の^{仁侯}教育水準、

114. 「仁侯文字」の表音的半有はなぜ必要か、^{Mono-gamous glyphs 西暦 伴 「令和九条」 Better-half Demi-ocracy 子字}英中文明の異字元とは、

皇の雪辱 : 「皇統」^{凰 修儷 凰 凰 外侯予紡 男系傳育} = 「仁」の糸充、「糸口治政」^{いとみち 伉儷 仁 令和九条 戦争災害 防} = 「人災天災」の予紡、

What is the Mono-gamous Fidelity: MF required for entry and stay in Japan-UK, 12/01 : 一日 pdf

皇の雪辱 : 「西欧皇室」^{凰 修儷 出家と修道院 祖孫断絶} ≠ 「鳳凰一糸」、^{一糸同仁} 「青丹吉五輪」^{父母子互倫 造化三神 宗教} ≠ 「外来依存」、

「男系傳育」^{同床共殿 天津神仁政 天岩戸 雪辱} = 「初母の皇慮」、^{權謀数学 : 浮気浮世 Man-papism-kind} 「コストカッター」 = 「西暦 CEO」、

「外侯予紡」^{Lamech Nine-nein 天岩戸 男系貞純} = 「内仁傳育」、^{Pair-astroika 「令和九条」 英中文明} 「東西儷泉」 = 「前仁未踏」、 12/02

115. 西暦に^{祖孫断絶 先祖の潜在力と夫婦の顕在力}「前方後円活古墳」はあるか、「イワノヒメ仁徳陵」の^{倭の五王嫡母 創業}雪辱とは、

比較優位 : Friend-ship^{仁侯識字 Jesus 人類 Pair-ent-kind Better-half 仁類} ≧ Compass-ion、^{出家と修道院 < Pair-ent-ocracy} 「唯我独尊」 ≠ 「鳳凰仁政」、

「中の上」投資^{下 技量 放物飛距離} ≧ 「中の中」伎倆、^{忠 芯 信用 忠子忠孫 : 孝親孝祖 Un-terminated Famil-iar} 忠孝 = 親子互倫、

One-Team : 西暦^{出家と修道院 十字軍 和而不同} ≧ One Thread : 「令和九条」、^{修儷固成 破門と十字軍 分磁領 羅針盤} 付和雷同 ≠ 切磋琢磨、

「源氏物語」 : 外来宗教^{女子の屈辱 初母喪失 東西儷戦} ≧ 「落窪物語」 : 初母の神勅、

欧英宗教戦争^{破門と十字軍 y-East added Trust} ≠ 英中信頼醸成、^{百約之長 神統 一糸同仁 親子経綸} 「一芯教」 = 「万世一糸」、

116. 「一神教」のまことの「芯」、^{親子仁統 仁}「祖孫一糸」、^{いとみち}神の糸充とは、

What is the Mono-gamous Fidelity: MF required for entry and stay in Japan-UK, 12/03 : 一日 pdf

前仁未踏 : 「仁侯文字」の半有^{「令和九条」 Pair-ent wise glyphs 伴 前代未見 宗教戦争 Be-half 西暦軍抵 紛争解決 并令和軍縮} = 文化障壁の半減、^{Im-paired} 権謀数学 ≠ 信頼醸成、

聖典主義^{部分法源 羅針盤 全体法源} ≧ 祖孫一糸、「欧英神学」^{出家と修道院} ≧ 「英中仁政」、^{修儷固成}

「神の糸充」^{仁 いとみち} = ^{Un-terminated} 「一糸同仁」、^{Medici-Machiavelli-Ghosn} 「唯物数拝」^{令和 需給縄達} ≡ 「芯用姻力」、

修儷固成の独立国^{東西儷泉 羅針盤 Pair-astroika 独立の条件} = 四海同朋、^{장승과 솟대 鳥居} 「令和九条」 = 「不改常典」、

翻譯：「鳥形木製竿：蘇塗^{ほんやく}솟대」^{百約之鳥 修儷そと}と「^{夫婦の鳥居長柱}チャンスン^{仁儷}창승」^{Mono-gamous glyphs}表意+表音字語

古事記入門識-14.：「不改常典」の存在、「親子一糸」、^{男系傳育}「同床共殿」か、12/4

「ただよえる浮世を修め固め成す：^{氣 おさ かた な}修理固成」^{Re-pair and Consolidate}の神勅か、

117. 「原子力」の将来性は^{西暦近代化}廢炉後に後悔か、^{東西儷泉}令和の^{修儷 易姓 固成}英中文明とは、

118. 「唯仁糸観」の比較優位、夫婦には^{文明發祥}じまる平和教育とは、

What is the ^{伉儷 仁 政 貞純傳育 鳳と凰 許可基準 入国：并 滞在：∞ 東西儷泉} Mono-gamous Fidelity: MF required for entry and stay in Japan-UK,12/5

119. 「皇統」を糸佳る^{祖孫 まも 仁の糸充}「貞純学府」、^{由緒 ふさわ 経綸}令和に相応しい教育とは、

正名：「皇緒」 = 「仁」の糸充、^{「令和九条」 百約之鳥 太極 장승과 솟대}「鳥居」 = 「仁」の登竜門、

更新域
开

学府の真価 = 「里仁格付」、^{しにせ 経綸 令和 伉儷磁性 知験 絲吉の対象 姻力風力引力 絲口 絲吉縁繹}理：部分法源 ≡ 仁：全体法源、

更新域
开

「妥協」^{Be-half the Better-half Re-pair-ation} = 「采女」の半与、^{うねめ 母半 する 大極殿 奈良 なす 青丹吉}知「高麗旗」 ≠ 為「伉儷旗」、

更新域
开

120. 「鳳凰合衆国」^{United States of - the Mono-gamous Eagle}と「中国」の^{回教 仁儷儷線 破門と十字軍}人権問題は宗教戦争か、

121. 「唯物数拝」の^{資本：共產主義 Medici-Machiavelli-500}經濟政治は^{里仁格付 需給縄達}「伉儷磁性」の政治經濟か、

「みくまりの^{分水嶺 ひとよ}仁代を分かつ^{水 瑞 諾冉 愛}川と虹、仁雅が代とは^{瑞 由}みずみずし維緒」

Before and After the ^{西暦 令和 Mono-gamous divide 糸佳 仁 瑞 祖孫一糸経綸 備性-備全-仁類} De l u g e came the Rainbow, of Un-terminated Pair-ent-kind;

古事記入門識-15.：「神代」 = 「造化三神」から^{かみよ 仁代 親子互倫：三巴 天津神 仁 政}「鷓鴣草葺不合尊」迄、

神武から^{二婦 皇 仁代 瓊瓊杵尊 男系傳育 修儷}「人代」、令和は「天孫系」、^{男系傳育 修儷}「同床共殿」の雪辱とは、

復習指南：「知識と経験」に負けても^{針本傳育 算術 権謀 貞純傳育}「伉儷磁性」には負けぬ、

進学入試に「親子磁性」を半求向繩、12/06 「磁性」を^{貞純 なか鳥もち 針本}指南する学府は、12/07

What is the ^{伉儷 仁 政 貞純傳育 鳳と凰 許可基準 入国：并 滞在：∞ 東西儷泉} Mono-gamous Fidelity: MF required for entry and stay in Japan-UK, 12/07：一日 pdf

122. 「家柄」の「磁性」は「出家と修道院」か、^{親子}「求芯胤力」^{格付}の磁性とは、

123. 「中村哲」^{天孫系}医師は^{維系}宗教戦争の被害者か、^{破門と十字軍}修儷固成の^{同盟}仁術か、^{Pair-astroika}諾冉備

^{Pair-ent-wise}「仁術」：^{Lamech-kind Seven-seven}西暦紛争解決 ^{分紀嶺} ≠ ^{Lamech Nine-nein}令和九条、^{Las Vegas vs Disneyland}破門と十字軍 ^{NRA} ≠ ^{Integrated Resort}アメリゴの夢、

「^{紅白井}円方旗」^{一系同仁} ≡ 「^{高麗井}伧儷旗」、^{大学入試}数学式 ^{令和} ≠ ^{貞純傳育}造次顛沛の^{伧儷磁性}学習効果、

^{制度・技術的未熟}唯物数拝給与 ^{磁性準繩} ≠ ^{芯用姻力胤力的消費投資}中期的伧儷磁性糾与、^{西暦經濟政治}放射能財政 ^{令和しにせ経綸} ≠ ^{政治經濟}求芯胤力的需給繩達、

「^{里仁格付}磁性級明」^{東西同仁} = 「^{英中文明}前仁未踏」、^{個人主義}西暦の^{Man-papism-kind}人権 ^{祖孫不絶} ≡ ^{親子一系}令和の^{Pair-ent-kind}仁権、

更新域
开 12/08

^{青丹吉祥}男女平等 ^{羅針盤} ≠ ^{Better-half - XX}女性の^{Lesser-half - XY}男性化、^{貞純傳育}母育男系：仁類 ^{令和} ≠ ^{祖孫断絶}女系外^{Man-papism-kind}来：人類、

12/09 更新域
开

「^{欧英破門}父育西暦」^{Man-papal}人権 ^{分字領} ≠ 「^{英中文明}傳育令和」^{Pair-ent-al}仁権、「^{Lamech-wise}倭智」^{イワノヒメ皇后} ≠ 「^{なるひと}仁徳」^{Pair-ent-wise}活古墳、

12/09 更新域
开

124. 「^{資本：共產主義}唯物数拝」と「^{しにせ経綸}求芯胤力」の^{齋鏡共殿}比較優位、^{ラスベガス对奈良}村田諒太か^{最強の親子}井上尚也か、

125. 「^{東西儷泉}核の傘」は^{独立}必要か、^{四海同朋}それとも、^{「令和九条」}共有か、^軍文民統制か^{東京裁判}無差別放火か、^{関係者極刑}

126. 「^{敢えてかかず鳥の目}鳥瞰傳育」の^{令和九条}前仁未踏、「^{Better-half Demi-ocracy}英中文明」の^{半責仁政}前代未見とは、

12/09 更新域
开

^{公家}水茎の力：^{雪辱}西暦紛争解決 ^{Lamech-kind Seven-seven} ≠ ^{分紀嶺}令和九条、^{Lamech Nine-nein}青丹吉五輪 ^{齋鏡の国防} = ^{貞純傳育}最強の奈良^{親子互倫}、

「^{敢えてかかず鳥の目}鳥瞰傳育」^{東西儷泉} = 「^{令和九条}鳥居+冠と鳥帽子」、^{父母のなか鳥もち}ペンの力比べ ^{絲口} = ^{姻力胤力}貞純学府、^{令和} ^{中芯経綸}

12/09 更新域
开

「^{個人}出家と修道院」^{全体主義} ≡ 「^{Demi-ocracy}親子と^{Famil-iar}羅針盤」、^{Compass-ion}脱亜入欧 ^{y-East taken West} ≡ ^{皇母傳育}信賴醸成、^{y-East added Trust}

12/09 更新域
开

「^{皇統貞純}初母傳育」^{祖孫不絶} = 「^{記紀共通}齋鏡共殿」、^{羅針盤}「指南の針本」^{合意形成} = 「^{なか鳥もち}貞純学府」、^{天孫が雪辱}

12/09 更新域
开

What is the ^{伧儷仁政} Mono-gamous ^{貞純傳育} Fidelity: ^{鳳と凰} MF ^{許可基準} required for ^{入国：井} entry and ^{滞在：∞} stay in ^{東西儷泉} Japan-UK, 12/09：一日 pdf

古事記入門識-16.：古事記の^{諾冉備}男女観：^{男系女系}天の安河における^{傳育}二神の^{うけい}誓約、

^{Lesser-half : XY}須佐之男命の「^{不貞}劍」は^{皇母傳育}天照大神に由って^{Better-half}三女神を産み、

天照大神の「^{皇祖母}物実」に由って^{齋鏡}五男神が産まれる、^{貞純皇嗣} ^{一系同仁}

^{虫緒}文明の衝突： 更新域
开

^{Ark of Mono-gamous glyphs}「仁倭文字」の^{半伴}共有 = ^{Re-pair Babel}前仁未踏、^{西暦}弥生までの^{祖孫}墓制 ^{令和} ≡ ^{前方後円}偕老同穴の^{しにせ経綸}活古墳、

「部分法源」 \cong Be-half the Better-half 「全体法源」、旧姓+宮名 $=$ 夫婦の半侶関係、

「唯物数拝」 評価 \neq 「磁性縄達」 準縄、内政干渉 \neq 親子の羅針盤、切磋琢磨、

更新域
开

「貞察と探貞」の鳥瞰 $=$ 「天若日子と天探女」、令和九条 $=$ 鳥居、

更新域
开

127. 「皇室」に「父姓」はなく、「母育男系」の「宮名」は国民の模半か、12/10

128. 政策判断の「磁性評価」、 「仁」と「佞」の判別、磁気異常とは、

129. 「貞」にはじまる「ト」、 「伉儷旗」の雪辱、磁性の蓄績とは、

130. 「仁佞文字」の雪辱、東西儷泉の条件、「米中関係」のト鼎とは、

正名：「信頼縄成」 $=$ 「締め縄芯用」、 「規矩準縄」 $=$ 「全体法絃」、

「宮名」 $=$ 「夫婦一宮」、 「表音言語」 \cong 「仁佞伴有字語」、

「修理固成」 $=$ 「修儷固成」、 公共放送 $=$ 由緒縄報、

憲法の基本的人権 \cong 出家と修道院、 氏姓制度の母半 $=$ 皇室：宮名、12/11

安全保障会議 \neq 核保有国、 アイヌ・ネノアン・アイヌ \neq 個人主義、

131. 「職場」は「青丹吉五輪」を支えているか、「技量」か「伎倆」か、

132. 「令和九条」を共有する安全保障理事国、「無差別放火罪」です、12/12

座右の銘：「真珠にブーちゃん」 $=$ 「佞智に仁徳」、

「病気も天気も気から」 $=$ 「維は仁術」、 「邦家の経緯：糸」 $=$ 不絶経綸、

「王化の鴻基：佳」 $=$ 「장승と돛대」、 「不改常典」 $=$ 「令和九条」、

「ヘートスピーチ」 \cong 「破門と十字軍」、 米露軍縮 \cong 「令和九条」、

「長期的懸念：短期的対策」 \cong 「中期的」消費と投資、 12/13

「消耗：消費」 \cong 「奉納：報恩」、 Lamech Sein \cong Lamech Nein、

「前仁未踏」并「英中文明」、 「独立磁尊」 $=$ 「有磁他尊」、

「鳥鳴磁敢」 = 「羅針盤の針鳴」、^{出家と修道院}「多数決依存」 ≒ 「合意指南」、^{基本的系権}

「基本的系権」 ≒ 「基本的^{Man-papism-kind}人権」、^{音音}「欧英言語」 ≒ 「英中字語」、^{前代未見} 12/14

133. (110.) 「鳳と凰の史瞰」、^{貞純}「里仁」の指標となる^{Mono-gamous perfection}「磁性」とは、12/15：一日 pdf

Re-view 復習編： 12/16 母工 [∞]并 12/22 父商 [∞]并

126. 「鳥瞰傳育」の^{敢てかす鳥の目}前仁未踏、^{Better-half Demi-ocracy}「英中文明」の^{半責仁政}前代未見とは、12/09 ^{更新域}开

水茎の力：^{公家雪辱}西暦紛争解決 ≠ ^{Lamech Nine-nein}令和九条、^{齋鏡の国防}青丹吉五輪 = ^{貞純傳育}最強の奈良^{親子互倫}、12/09

「鳥瞰傳育」 = ^{東西僱泉}「鳥居+冠と鳥帽子」、^{糸口}ペンの力比べ = ^{令和}中芯^{しにせ}経綸^{貞純}学府、12/09 ^{更新域}开

「唯物数拝」^{資本：共産主義}評価 ≠ ^{西暦}「磁性繩達」^{氣象異常}準繩、^{しにせ}内政干渉^{文明に似せた元冠} ≠ ^{令和九条}親子の羅針盤^{切磋琢磨}、12/10

安全保障会議 ≠ ^{文民軍縮統制}「令和九条」^{軍民軍拡統制}核保有国、^{夫婦：親子・らしい・人間}アイヌ・ネノアン・アイヌ ≠ ^{文明病}個人主義、12/12

132. 「令和九条」を共有する^{文民統制}安全保障理事国、^{糸口}「無差別放火罪」です、12/12

「ヘートスピーチ」 ≤ ^{排中律}「破門と十字軍」、^{Heresy and Pagan-ism}米露軍縮 ≤ ^{西暦対西暦}「令和九条」、12/13

「仁倭文字」の共有 = ^{Ark of Mono-gamous glyphics}前代未見、^{半伴}弥生までの墓制 ≒ ^{Re-pair Babel}偕老同穴の活古墳、12/10

憲法の基本的人権 ≒ ^{祖孫}出家と修道院、^{親子系}氏姓制度の母半 = ^{令和西暦}皇室：宮名、12/11

「部分法源」 ≒ ^{Be-half the Better-half}「全体法源」、^{一系同仁}旧姓+宮名 = ^{鳳と凰}夫婦の半侶^{并用}関係、12/10

学習効果：^{造次顛沛}「造化三神」 = ^{親子互倫}「羅針盤」 = ^{修徳固成}針本指南 = ^{青丹吉}「貞純傳育」

ア. 「時代区分」の基準は^{紀元}「唯物的」か、^{仁倭}「分磁嶺：Deluge」か、^{東西僱泉}「糸へん」か、12/16 [∞]并

「みくまりの^{分水嶺}仁代を分かつ^{ひとよ}川と虹、^水仁雅が代とは^瑞みずみずし^由維緒」 12/06

Before and After the ^{西暦}Deluge came the ^{令和}Rainbow, of ^{Mono-gamous divide}Un-terminated ^{糸佳}Pair-ent-kind; 12/06

イ. 消費と投資が「中の中」を極めているか、^{志用}「排中律」か、^{蓄積}「半傀儡」か、12/16 [∞]并

唯物数拝給与 ≠ ^{制度・技術的未熟}「磁性準繩」^{志用}中期的^{志用}伉儷^{糸佳}磁性糾与、^{西暦}放射能財政 ≠ ^{令和}求^{しにせ}芯^{経綸}胤力的^{政治}需給^{経済}繩達、12/08

ウ. 「しにせ」は^{祖孫}「技術革新」に負けるか、^{AI：流行}「糸へん」の^{紛れ}「糸吉」か、12/16 [∞]并

131. 「職場」は「青丹吉五輪」をしにせ支人支えているか、「技E-quantity量」か「伎E-equality倆」か、12/12

エ. 「由糸元緒」からはじまる「絲諾冉口」、令和「造親子互倫化三神」か「出個人主義 全体主義家と修道院」か、12/17 ∞ 并

「修文明建国儷固成」式：「唯鳳 鳳 鳥 瞰仁史鴻基と経緯観」 = 「維しにせ 経 緯仁糸破門と十字軍 剣と筆 高麗観」、11/20

「八重諾冉 儷 侶宇籬の宮鳥居造Pair-ent-kind 半婚り」 = 「鳳と凰の出家と修道院 法王 一糸同仁巢親子と羅針盤 鳳と凰造全体法源：令和り」、11/20

オ. 「原白血病子力」は「西夢のエネルギー曆近代化」の象磁性徴か、「コMedici-Machiavelli-Ghosn 浮気ストカッター」の燃料か、12/18 ∞ 并

Like 破門と十字軍 Father like 西 曆 Icarus... Which is to 諾冉か君か Re-pair blame, 11/07

92. 技向 繩 繩 達 被造物術革新は「唯諾冉 儷物」か「維Mono-gamous perfection仁」か、「里進 ない仁格付」に退化はあるか、11/20

復針本 傳育 算術 権謀習指南：「知貞純 傳育識と経貞純 傳育験」に負けても「伎貞純 傳育儷貞純 傳育磁貞純 傳育性」には負けぬ、12/06

カ. Man-papism-kind 西の「オ仁 佞 の 羅 針 盤ックスフォード」：東の「貞y-East added Trust純針本 指南 前仁未踏 令和学針本 指南 前仁未踏 令和府」、英中文明は西令和曆か、12/18 ∞ 并

「磁里 仁 格 付 東西同仁性英中文明 個人主義 Man-papism-kind 祖孫不絶 親子一糸 Pair-ent-kind級明」 = 「前英中文明 個人主義 Man-papism-kind 祖孫不絶 親子一糸 Pair-ent-kind仁未踏」、西曆の英中文明 個人主義 Man-papism-kind 祖孫不絶 親子一糸 Pair-ent-kind人英中文明 個人主義 Man-papism-kind 祖孫不絶 親子一糸 Pair-ent-kind権英中文明 個人主義 Man-papism-kind 祖孫不絶 親子一糸 Pair-ent-kind ≡ 令和の英中文明 個人主義 Man-papism-kind 祖孫不絶 親子一糸 Pair-ent-kind仁英中文明 個人主義 Man-papism-kind 祖孫不絶 親子一糸 Pair-ent-kind権、12/08

「父欧 英 破 門 Man-papal 分字領 英中文明 Pair-ent-al Lamech-wise イフノヒメ皇后 なるひと Pair-ent-wise育欧 英 破 門 Man-papal 分字領 英中文明 Pair-ent-al Lamech-wise イフノヒメ皇后 なるひと Pair-ent-wise西欧 英 破 門 Man-papal 分字領 英中文明 Pair-ent-al Lamech-wise イフノヒメ皇后 なるひと Pair-ent-wise曆欧 英 破 門 Man-papal 分字領 英中文明 Pair-ent-al Lamech-wise イフノヒメ皇后 なるひと Pair-ent-wise人欧 英 破 門 Man-papal 分字領 英中文明 Pair-ent-al Lamech-wise イフノヒメ皇后 なるひと Pair-ent-wise権欧 英 破 門 Man-papal 分字領 英中文明 Pair-ent-al Lamech-wise イフノヒメ皇后 なるひと Pair-ent-wise ≠ 「傳英中文明 個人主義 Man-papism-kind 祖孫不絶 親子一糸 Pair-ent-kind育英中文明 個人主義 Man-papism-kind 祖孫不絶 親子一糸 Pair-ent-kind令和」仁英中文明 個人主義 Man-papism-kind 祖孫不絶 親子一糸 Pair-ent-kind権英中文明 個人主義 Man-papism-kind 祖孫不絶 親子一糸 Pair-ent-kind、「佞英中文明 個人主義 Man-papism-kind 祖孫不絶 親子一糸 Pair-ent-kind智」 ≠ 「仁英中文明 個人主義 Man-papism-kind 祖孫不絶 親子一糸 Pair-ent-kind徳」活古墳、12/09

キ. 「育国産み神産みてる」のは「唯西曆 経済政治 MMT物数個人主義 全体主義 祖孫断絶挿」か、「出飯館ディズニーランド NRA家と修道院」か、「夢飯館ディズニーランド NRAの近代化」か、12/18 ∞ 并

男青 丹 吉 祥 羅針盤 Better-half-XX Lesser-half-XY 貞純 傳育 令和 祖孫断絶 Man-papism-kind 西曆女青 丹 吉 祥 羅針盤 Better-half-XX Lesser-half-XY 貞純 傳育 令和 祖孫断絶 Man-papism-kind 西曆性青 丹 吉 祥 羅針盤 Better-half-XX Lesser-half-XY 貞純 傳育 令和 祖孫断絶 Man-papism-kind 西曆の青 丹 吉 祥 羅針盤 Better-half-XX Lesser-half-XY 貞純 傳育 令和 祖孫断絶 Man-papism-kind 西曆男青 丹 吉 祥 羅針盤 Better-half-XX Lesser-half-XY 貞純 傳育 令和 祖孫断絶 Man-papism-kind 西曆性青 丹 吉 祥 羅針盤 Better-half-XX Lesser-half-XY 貞純 傳育 令和 祖孫断絶 Man-papism-kind 西曆化青 丹 吉 祥 羅針盤 Better-half-XX Lesser-half-XY 貞純 傳育 令和 祖孫断絶 Man-papism-kind 西曆、母育男系：仁青 丹 吉 祥 羅針盤 Better-half-XX Lesser-half-XY 貞純 傳育 令和 祖孫断絶 Man-papism-kind 西曆類 ≠ 女系外青 丹 吉 祥 羅針盤 Better-half-XX Lesser-half-XY 貞純 傳育 令和 祖孫断絶 Man-papism-kind 西曆来：人青 丹 吉 祥 羅針盤 Better-half-XX Lesser-half-XY 貞純 傳育 令和 祖孫断絶 Man-papism-kind 西曆類、12/09

124. 「唯資本：共產主義物数しにせ 経 緯挿」と「求齋 鏡 共 殿 ラスベガス 对 奈良 最強の 親子芯齋 鏡 共 殿 ラスベガス 对 奈良 最強の 親子胤力」の比較優位、村田諒太か井上尚也か、12/09

ク. 「仁判佞ぞうじてんばい半絲 口別」は造次顛沛の要鳳 と 凰 鳥 瞰糾か、羅針盤の針本か、英中文明か、12/19 ∞ 并

70. 「佞二女」から学佞 儷ぶ「仁」の儷由 緒 比 翼 連 理 由 緒義、造次顛沛の由 緒 比 翼 連 理 由 緒絲口とは、11/07

「外Lamech Nine-nein 天岩戸 男系 貞純佞予紡」 = 「内Pair-astroika 「令和九条」 英中文明仁傳育」、12/02

「貞Mono-gamous Eyes 敢えて見る 仁佞識字 雉 の 頓 使 不改常典 前仁未踏 瘡合と奈咄察と探Mono-gamous Eyes 敢えて見る 仁佞識字 雉 の 頓 使 不改常典 前仁未踏 瘡合と奈咄貞」の鳥Mono-gamous Eyes 敢えて見る 仁佞識字 雉 の 頓 使 不改常典 前仁未踏 瘡合と奈咄瞰 = 「天若日子と天探女」、令和九条 = 鳥居、12/10

ケ. 「貞齋 鏡 傳 育 泰 因 オックスフォード大学 祖孫不絶 ひこばえ 万世一糸 半別純学齋 鏡 傳 育 泰 因 オックスフォード大学 祖孫不絶 ひこばえ 万世一糸 半別府」の由緒は12世紀か、神宮神社の孫生か、祖孫の仁佞か、12/19 ∞ 并

10. 「羅針盤」に優る「しつけ」はあるか、国産み神産みの発祥元とは、10/15

23. 「偕老同穴」は「前比 翼 連 理 比較優位 しにせ方後円 同性 祖孫断絶円比 翼 連 理 比較優位 しにせの活古墳」か、方墳か後方墳か無縁墓地か、10/20

64. 祖孫不絶 ^{しにせ創業建国} 活古墳大國の潜在力と顕在力とは、11/05

56. 英中 ^{英欧} 令和は西暦の延長線か、異字元の比較優位、羅針盤の有無とは、11/02

コ 「夫婦」の「侶字」にはじまる「宮み」、^{糸にせ}「国産み神産み」の宮維とは、12/19 ∞ 并

50. 「諾冉備」に民族の違いはあるか、^{きみわぎ}前方後円墳の比較優位とは、10/31

48. すべての問題の「唯仁的」^{紛糾} 糾明、西暦と令和の異字元とは、10/31

サ 「磁性」に応じた給与、^{E-quantity}「技量」と^{E-equality}「伎倆」の異磁元、^{羅針盤} 親子五輪とは、12/20 ∞ 并

制度・技術の未熟 ^{磁性準繩} 唯物数拝給与 \neq ^{芯用姻力嵐力的消費投資} 中期的伉儷磁性糾与、^{西暦經濟政治} 放射能財政 \neq ^{令和} 求芯嵐力的需給繩達、12/08

128. 政策判断の「磁性評価」、^{Hetero-mono-gamous} 「仁」と^{Lamech-kind} 「佞」の判別、^{極性} 磁気異常とは、12/11

^{芯用} 消費と投資が「中の中」を極めているか、「^{放物飛角} 排中律」か、「^{外来} 半傀儡」か、12/16

83. 「分磁領」の有無、「^{なか島もち} 鳥居」の必要性、^{敢えてみる} 鳥瞰とは、11/11

シ 「最強の国防」^{令和九条} = 「夫婦：親子の羅針盤」、^{仁佞} 「水茎の力」とは、12/21 ∞ 并

^{Twi-nebee Formula} 維仁式：「^{唯物数拝} 脱亜入欧の中国」 \neq 「^{西暦} 仁佞判別の里仁」、^{異字元} 文化障壁 \cong ^{箕子伉儷} 仁佞識字、

^{E-quantity} 「技量：人」 \cong ^{西暦} 「^{Pair-ent-al} 伎倆：仁」、^{E-equality} 個人主義 \cong ^{令和} 親子五倫、

^{969歳} Lamech of Methusela- N o a h \neq ^{Mono-gamous Ark} Lamech of Tubal-Cain ^{仁佞判別} 妖孽, 11/25

1. ^{武家と外来宗教の台頭} 「源氏物語」と^{夫婦と親子の雪辱} 「落窪物語」の^{諾冉} 糸口は^吉 糸凶か、^{両成敗} 人災か^{今締め} 天災か、10/12

ス 「古事記」は「^{仁佞} 諾冉：^{造化三神} 造化三神」の^{雪辱} 雪辱、^{睦仁} 睦仁：^{嘉仁} 嘉仁：^{裕仁} 裕仁：^{明仁} 明仁：^{徳仁} 徳仁、12/21 ∞ 并

^{なをだだす} 正名：「^{すめらいと} 皇緒」= 「^{糸佳} 仁」の^{いとみち} 糸充、「^{「令和九条」} 鳥居」= 「^{百約之鳥} 仁」の^{大極} 登竜門、12/07

^{しにせ} 学府の真価 = 「^{經綸} 里仁格付」、^{令和} 理：^{伉儷磁性} 部分法源 \cong ^{知験} 仁：^{糸吉の対象} 全体法源、12/07

「^緒 皇室」に「^系 直仁」の神宮、「^{修儷固成} 貞純学府」の^{羅針盤} 針本、^{しにせ} 活古墳先進国とは、12/21 ∞ 并

セ 「^{Man-papism-kind} 父姓」を有しない「^{富名} 皇室：^{不絶} 皇統」の^{真価} 奥義、^{祖孫} 国民：^{令和九条} 世界の^{もはん} 母半とは、12/21 ∞ 并

^{Ark of Mono-gamous glyphics} 「^{半伴} 仁佞文字」の共有 = ^{Re-pair Babel} 前代未見、^{西暦} 弥生までの^{祖孫} 墓制 \cong ^{令和} 偕老同穴の^{前方後円} 活古墳、12/10

「女人入眼の日本国」、^{方円旗}「齋鏡共殿」、^{同床の神勅}「イワノヒメ皇后」の^{仁和}雪辱とは、 12/22 ∞ 并

What is the ^{伉儷 仁政 貞純傳育 鳳と凰 許可基準 入国：并 滞在：∞ 東西僱泉} Mono-gamous Fidelity: MF required for entry and stay in Japan-UK,

「^{皇統貞純}初母傳育」 = 「^{祖孫不絶}齋鏡共殿」、^{記紀共通}「指南の針本」 = 「^{羅針盤 合意形成 なか鳥もち}貞純学府」、 12/09 更新域 并

What is the ^{伉儷 仁政 貞純傳育 鳳と凰 許可基準 入国：并 滞在：∞ 東西僱泉} Mono-gamous Fidelity: MF required for entry and stay in Japan-UK,

「^{西暦 経済政治 権謀 具易}唯物数拝」的規制：^{仁佞好循 芯用 糸合 求芯 胤力}賜与と「姻力磁性」的準繩：^{給与の比較優位}とは、 12/22 ∞ 并

Twi-nebee Study of History ^{鳥居 仁佞正名}「前仁未踏」并「^{羅針盤 修儷固成}英中文明」、^{切磋琢磨}「独立磁尊」 = 「有磁他尊」、 12/14

「^{官民ベターハーフ}日本郵政」の「^{過半}排中律」は「^{政治経済 絲なみ 西暦}磁性的」^{Be-half the Better-half}経営の未熟か、「^{Be-half the Better-half}親中律」か、 12/22 ∞ 并

「^{先に賞められる}あなにやし」^{Be-half 半伴Demi-ocracy}半責仁政、^{夫婦に絲口}平和教育、「^{邦家の経緯：王化の鴻基}国産み神産み」の^{諾冉備}発祥元とは、 12/22 ∞ 并

15. ^{求芯胤力的しにせ経綸}後世型需給繩達、^{Piety to the Fili-al}忠子忠孫：^{忠孝五輪}孝親孝祖の^{しにせ林立}親子互倫、^{切磋琢磨}とは、 10/17：一日 pdf

「^{本家 賞 分家 侶宇}皇室：官と国民：民」は「^{絲へん 建国}しにせ経綸」の^{Be-half}関係、「^{祖孫 経 夫婦 緯}垂統の官：侶宇の宮」とは、 12/22 ∞ 并

109. ^{親子 建国 なかいま}公教育の半分は「^{祖孫 経綸 後進傳育}しにせ」が不可欠か、^{Be-half Demi-ocracy 胤 繩達}半責税制の^胤姻力減税か、 11/27

To Be-half or not to be the Better-half; what is the ^{英中文明 半伴責-仁政} Hamlet of Demi-ocracy, 12/22：一日 pdf ∞ 并

「^伴半責税制の^胤姻力減税」 = 「^{異字元 切磋琢磨 しにせ経綸}半責建国の^胤胤力投資」、^{諾冉 絲口 黄泉比良坂}「夫婦にはじまる^胤平和教育」、 12/23

「^{齋鏡 仁佞 異磁元}最強の国防」 = 「^{大極殿 奈良}伉儷の夫婦」、^{青丹吉 互倫 令和}「^{造化 三神}親子五輪」の「^{井上尚也}親子」、 12/23

「^{瑞 融通 里仁 みくまり 中庸}水とお金は天下の回り物」 = 「^{仁佞 半責 青丹吉}磁性：氣象：羅針盤」、 12/24

「^{水 令和九条 西暦 佞}瑞莖の力」は「^{最強 国防}劍」に負けるか、「^{しにせの放物線}齋鏡の仁佞」、^{Happy New Age}「^{しにせの放物線}中の中」とは、 12/25

「^{令和九条}장승と돛대」の「^{伉儷旗 并 方円旗 鳥居}高麗：日本」関係、「^{英中文明}偕老同穴」の「^{伉儷 侶宇}方円活古墳」とは、

「^{夢のエネルギー 白血病 近代化 仁術}原子力」は^{地自転×月引力×海洋流体 ∞ 回転動力}西暦の発明か、^{令和}「^{天文}天文学的」^{電力}電源とは、 更新域 并

What is the ^{伉儷 仁政 貞純傳育 鳳と凰 許可基準 入国：并 滞在：∞ 東西僱泉} Mono-gamous Fidelity: MF required for entry and stay in Japan-UK,

「^{Twi-nebee 糸観}唯仁史瞰」は先祖の^{諾冉 仁佞半別}絲口糾明だけか、^{系孫 つな 鴻基 経緯}子系に糸佳ぐ由緒の^{Happy New Years}経綸か、 12/25

「日本仁」は「仁俊文字」の母半としての字覚：磁責：自重はあるか、12/25

「鳥居」はなぜ弥生時代から孫続されたか、高麗と日本共有の績任と実責とは、

12/27 更新域 开

「桁違い」と「異字元」の比較優位、技量と伎倆の仁俊とは、12/26

「育てる」のは「貨殖」か「井上尚也」か、雪辱の親子か、糸元か、12/27

「しにせ」は「多糸」か「一糸相伝」か、東西儷線の万世一糸とは、12/27

「青丹吉 奈良の夫婦も ひと糸に、千代に八千代に 東西儷泉」令和元年07.29

「友人の人類」と「伉儷の仁類」、「西暦」と「令和」の異字元とは、12/27

「指南の針本」 = 「貞純学府」、12/09 并 「独立磁尊」 = 「有磁他尊」、12/14

「仁俊文字」を喪失した国々と活用を始めた国々の比較優位、南北分断か、12/28

「仁俊文字」を糾:貞:縄しく活かした国はどこ、文明に似せた元寇か、12/28：一日 pdf 并

「官：祖孫・経」と「宮：夫婦・緯」の半責∞関係、「しにせ経緯」とは、旧2020年 令和二年元旦

「貞察・探貞」の貞しい卜鼎、「敢えて見る」鳳凰の鳥瞰とは、旧2020年 令和二年元旦

「唯仁史瞰」の糸元性は「桁違い」か「異磁元」か、造次顛沛か、旧2020年 令和二年元旦

無尽報復の宗教戦か、夫婦にはじまる平和教育か、「瑞茎の力」はことばだけか、1/4 更新域 开

西暦の「放射線」から令和「医磁元」の健康維磁、白血病か百薬の長か、1/4 更新域 开

政治経済の「求芯胤力的」需給縄達、「磁性的」消費と投資・再配分とは、1/6 更新域 开

「鳳と凰」の羅針盤に「文明病」はあるか、「出家と修道院」の西暦か、1/8 更新域 开

「佳に 求め素めよ 糸佳の、鳥居をくぐり 締め縄を綯う」令和二年 1/8

「仁俊文字」に比較優位はあるか、「排中律」か、「英中文明」か、1/8 更新域 开

「東西儷泉」はなぜ時代の要求か、「信頼醸成」の発信発祥元とは、ペンか、1/8 更新域 开

「瑞茎の力」：「放射能」 ≠ 「磁力」、「仁俊半別」 ≠ 「枝葉末節」、1/9 更新域 并

有事唯物数拝 異磁元 有磁しにせ経綸 西暦近代化 健康維磁 糸佳 維新 更新域
「西暦経済政治」 ≒ 「令和政治経済」、「医の放射線」 ≠ 「医の仁術」、 1/9 并

伉儷仁術 仁政 羅針盤 令和 唯物数拝 表音専制 比較優位 磁 しにせ 更新域
「修儷固成」 = 「切磋琢磨」の建国、「桁違いのGAFAM」 ≒ 「異字元の令和」、1/9：一日 pdf 并

西暦唯物数拝 After-math 求芯胤力 令和磁力 地自転×月引力 大国主 修儷固成 天穂日命 更新域
「涸渇可能資源電力」 ≠ 「天文学的回転動力」、「国津神」 并 「天津神」、 1/10 并

US of the Mono-gamous Eagle Lamech Seven-sein 貞純学府 ラテン語 IR アメリゴの夢 USA
鳳凰合衆国は「国津神」か「天津神」か、ラスベガス+ディズニー=NRAか、1/10

官民ベターハーフ 求芯胤力 Fili-al Gene-sis Western Impact 修儷固成 y-East added Trust
「郵政創生」 ≒ 「地方創世」、「黒船外交」 ≒ 「信頼醸成」、 1/10

西暦経済政治 造次頼沖 糸口縁繹 祖孫蓄積 求芯胤力 Medici-Machiavelli-Ghosn
「唯物史観」 ≒ 「唯仁系観」、「伝統産業」 ≒ 「流行産業」、 1/10

歳齢 軍縮 軍拡 破門 十字軍 仁政 修儷固成 更新域
「年月」と共に「熟成」か「腐敗」か、西暦の軍拡か、令和の信頼醸成か、 1/11 并

y-East-ern 鳳凰文明 西暦 代表取締役 前方後円活古墳
マハティール夫婦親子か、カルロス・ゴーンか、村田諒太親子か、 1/11

百約之長 軍拡 令和 令和九条 糸へん 繩識
「出藍の誉れ」は腐敗か熟成か、「生涯熟成」の「しにせ経綸」とは、 1/13

Twi-nebee perfection し 前方後円 しにせ 英中文明 熟成
「比翼練理」の締め縄、「偕老同穴」の活古墳、前仁未踏の令和とは、 1/13

各国 熟成 流行 不絶 糸口 経緯の鴻基并 ∞ 并 1/13
令和の維新は「外来的」か、「祖孫的」か、「仁佞的」か、「糸佳的」か、

敢えて目算 y-East added Trust 東西儷泉 Twi-nebee Fidelity 信頼じょうせい 仁佞判別 令和九条
鳥瞰式：「信頼醸成」 = 「信頼縄成」、「百約之長」 = 「不改常典」、1/13

一糸 二女 女≧男 齋鏡共殿 万世一糸 しにせ経綸 男
「維仁避佞」 = 「男系傳育」、「皇統維仁」 = 「外佞予防」、1/13

本家の績任と実責 皇室の仁権 分家の発展と継承 天津神雪辱 修儷固成 祖孫断絶
「しにせ経綸」 = 「祖孫不絶」、「令和維新」 ≠ 「西暦異新」、1/13

糸口糾明 西暦 死活 出家と修道院 破門 Pair-astroika
「唯仁史瞰」最初の宿題は何か：「外来宗教」の紛糾か、「東西儷泉」か、 1/14

Twi-nebee Study of History 有史 むすび Reli-gare Un×Un-Un∞terminated いとなみ 糸へん Fili-ocracy
「唯仁系観」令和の糸吉は宗教か、祖孫不絶の糸姻、しにせ経綸か、 1/14

Better-half Demi-ocracy 西暦の近代化 Twi-nebee-glyphics Piety to the Fili-al
「英中文明」は「放射能」か、「瑞茎の力」、「一糸同仁」か、 1/14

高麗 香港 需給縄達 Pair-ental-glyphics 半 求芯胤力 更新域
「日中」と「英中」の「前仁未踏」、「仁佞文字」共有の比較優位とは、1/15：一日 pdf 并

しにせ糸吉 創祥 中今 流行に負けない Gene-sis 四海同仁 諾冉備発祥元
「伝統産業」の育成と継承にはじまる地方創世>列島創生、しにせ八久島とは、 1/16

「令和九条」の発祥元：四海の販路、切磋琢磨の求芯胤力、郵政と地方創世の連携、

1. 「流行に負けない」伝統産業の不易不絶 = 発祥元、「不改常典」とは、

2. 「^{GAFAM}桁違い」ではない「^磁異字元」の^{羅針判}発祥元、「^{糸口経綸}仁佞判別」の^{求芯胤力}比較優位とは、

3. 「^{音声覇権}表音専制」の^{E-quantity}交易と「^{Hiero-glyphics}仁佞文字」^共半有の^{E-quality}比較優位、^{佞僂}両有国の^{実責}績任とは、

4. 「^美米中^{Fili-al propriety}糸吉」の「^{Mono-gamous Angel}なか鳥もち」、^{里仁為美}「令和九条」の^{Sanctuary}鳥居、^{求芯胤力}前仁未踏の^{需給縄達}交易相乗、

「^{Lamech Seven-sein}宗教系凶」の^{仁佞判別}終結、^{青丹吉}異字元の^{Pair-ent-al Security}仁権保障、「^{Medici-Machiavelli-Ghosh}唯物数拝」の^{里仁格付}「磁性評価」とは、

5. 「^{西暦軍拡}人災天災」を防ぐ「^{糸口治政}仁佞判別」の^{ぞうじてんばい}造次顛沛、^{東西儷泉}前仁未踏の^{信頼糸吉}令和軍縮とは、 1/17

「^{活古墳}アルジャン ^{夫婦合葬}偕老同穴 ^{諾冉僂}スキタイの、^{文明}東西儷泉 ^{諾冉やるじゃん}父母ヤルジャン」 1/18

「^{ラスベガス}西暦の^{断絶}屈辱」を^{つな}そそぐ「^{村田諒太親子}活古墳の^{奈良}雪辱」、^{Gene-sis}地方創世の^{The Return of the Prodigal Son}祖孫接統とは、 1/18

「^{仁佞判別}令和九条」の^{佞僂}同盟国、「^{Better-half}米中里仁」の^{つなぎ}糸佳ぎ、「^{地方創世}需給縄達の^{琴瑟わざ}諾冉僂とは、 1/18

「^{Red-White and Blue}令和九条」の^{高麗旗}力は「^{出家と修道院}個人：全体主義」か「^{青丹吉}羅針盤」か、「^{ラテン語}ラスベガスか^{前仁未踏}英中文明か、 1/18

更新域
開

「^{しにせ林立}地方創世」の^{糸口経綸}さきがけ、「^{アイヌ・ネノアン・アイヌ}北海道」の^{三つ足夫婦}パンクル、「^{分水嶺}千葉」の^{あるじゃん}活古墳とは、

「^{十字軍}加害者」にも「^{イラン}被害者」にもならない「^{最強の国防}羅針盤」の「^{Pair-astroika}修儷固成」とは、 1/19

「^{権謀数学}西暦」日本と「^{信頼醸成}令和」日本の^{発祥}異磁元、「^{比較優位}令和製」の^{しにせ}発祥元、「^{諾冉僂}前仁未踏」とは、

「^{異磁元}日本製」を^{まも}糸佳る、「^{つなぎ}糸佳ぐ」、「^{東西維磁}令和九条」の「^{糸吉}経緯と^{鳳凰}鴻基」、^{Piety to the Fili-al}績任と^{実責}実責とは、

「^{西暦}流行」に^佞負けない「^{しにせ}祖孫不絶」の^{いと-なみ}経綸、「^{Lamech Seven-sein}無尽報復」の^{出家}破門と^{修道院}十字軍か、

「^{羅針盤}合意形成」^{異磁性}不一致の^{仁佞}素因は、「^{Pair-ent-kind}仁」か「^{Lamech-kind}佞」か、「^{Mono-gamous-kind}仁類」か^{Man-papism-kind}人類か、 1/20

「^{個人}出家と^{全体主義}修道院」の^{権謀数学}多数決か、「^{父母子五輪}青丹吉互倫」の^{求芯胤力}切磋琢磨か、「^{Mono-gamy-theism-theogony}一糸同仁」か、

^{Twi-nebee Study of History}歴系教育の^{ただ質仁}糾縄：^{令和}貞しい^{口佞}要糾、「^糸練に^{不絶}負けない「しにせ経綸」とは、

「^伴半責税制の^{胤力}減税」は^{Be-half the Fili-al}西暦^{需給縄達}経済政治か、「^{無磁}令和の^{有磁}績任と^{Piety to the Fili-al}実責」か、

「^{Lamech-wise-glyphics}仁佞文字」^共共有の^{需給縄達}比較優位は^{令和}歴然か、「^{英中文明}前仁未踏」か、「^{求芯胤力}地方創世」か、

「^{令和九条}地方創世」は^{西暦}弥生^{Lamech Seven-sein}環濠^{青丹吉}軍拡^{奈良}から^{村田諒太親子}活古墳^{雪辱}文明、「^{ラスベガス}の^{屈辱}とは、

親子 Be-half the Better-half 西暦 羅針判 仁雅
国民を代表する代議士は個人か個仁か、「半貴仁政」の令和とは、 1/20

東京 羅針盤 雪辱 Compass-ion 針本
「令和五輪」は「親子互倫」の紀元か、「合意形成」の勝利か、 1/21

西暦の近代化 令和 遺伝 諾冉備磁性 Gene-sis
「放射能」と「磁力」の異系元、「しにせ経綸」の地方創世とは、 1/22

不絶経綸 発祥 磁性蓄積 官民半責 令和 求芯風力
「伝統産業」と連携した需給縄達、「郵政」と連携した列島創生とは、

西暦近代化 造次顛沛 里仁 Pair-ent-kind Lamech-kind
「新型肺炎」にも「仁佞判別」で予防、「仁」か「佞」か、

里仁為美 Egyptian Be-half the Family Lamech fascism 人類 備性仁類
Who is the Beginning of Western Demi-ocracy, Man-papism-kind or the Better-half, 1/23

軍拡 唯物数拝 信頼醸成 異字元共笑 The Return of the Prodigal Son
西暦の殖産興業か、令和の「しにせ経綸」か、祖孫接統か、

「宮」名 夫婦 姓 皇室 比翼連理 鳳∞凰
「周慣は第二の天性」か、ならば、「造次顛沛」の要糾とは、

鳳凰防疫 貞純 天津神 營巢 偕老同宮 □+○ 侶宇
「最強の国防」、「皇室の天性」、「夫婦の天姓」、「方円活古墳」とは、 1/23

西暦近代化 造次顛沛 里仁 Pair-ent-kind Lamech-kind
「新型肺炎」にも「仁佞判別」で予防、「仁」か「佞」か、 復習

欧米 慣習 個人主義 しにせ 羅針盤
「少年法」は祖孫法か、親子分離法か、まことの「成仁式」とは、 1/24

鳳凰 造化三神 唯物数拝 青丹吉祥 給与 個人 個仁
「夫婦：親子」は賃労働か、磁性蓄積に応じた投資か、技量か伎倆か、

西暦の近代化 令和 遺伝 諾冉備磁性 Gene-sis
「放射能」と「磁力」の異系元、「しにせ経綸」の地方創世とは、 1/22 復習

不絶 万世一系 つながる 経綸縄達 外来 佞 Unxun-un∞terminated
常に「夫婦：親子」に糸佳がる歴史学修、流行に負けない歴系とは、

西暦近代化 造次顛沛 里仁 Pair-ent-kind Lamech-kind
「新型肺炎」にも「仁佞判別」で予防、「仁」か「佞」か、 復習

第二天姓 皇室 父姓 宮 Filial Piety Piety to the Fili-al
「氏姓夫婦」の模範は「西暦」か「令和」か、少年法か祖孫準繩か、 1/25

仁 互倫 糸口素因 青丹吉 法源順法 個人 全体主義
「夫婦：親子」にはじまる「羅針盤」の規範性、「出家と修道院」か、

「周慣は第二の天性」か、ならば、「造次顛沛」の要糾とは、

糸口 個人 鳳と鳳 磁性 諾冉備 伉儷 穴
「医は西暦」か「令和の仁術」か、「医磁元」の「偕老同宮」とは、

半責繩達「社会保障」は「^{コストカッター}唯物数拝」か、「^{生涯熟成}磁性応報」、「^{祖孫優位}求芯胤力」か、

「^{ラスベガス}西曆」と「^{奈良}令和」の比較優位、「^仁文明に似せた元寇」か、「^{祖孫不絶}英中文明」か、

「^糸しにせ」の習慣は「^{慣習}造次顛沛」か、「^{一糸不絶}祖孫断絶」か、「^{西曆}放射能」か「^{令和}磁力」か、 1/26

「^{緒絶}西曆の夫婦別姓」か「^{皇緒}令和の「宮」名」か、「^{天性}比較優位」か、^{ラスベガス：奈良}

「^{西曆近代化}新型肺炎」にも「^{造次顛沛}仁俊判別」で予防、「^{Pair-ent-kind}仁」か「^{Lamech-kind}佞」か、**復習**

What is the ^{分磁額}Ark of hetero-Mono-gamous-glyphics, 「^{備性-備全-仁俊-子宇}脱亜入欧」か、「^{高句麗と越南}2019/12/25」か、^{ローマ字}Happy New Age-Word **并[∞]更新域**

^{鶺鴒}令和の婚臨 pdf ^親令和二年賀 pdf ^{かすり}久留米 緋 1/25 **并[∞]更新** ^{異磁の軍板}カバン車輪止め 1/4

What is the ^{仇儷}Mono-gamous Fidelity: MF ^{仁政}required for entry and stay in ^{貞純傳育}Japan-UK, ^{鳳と凰} ^{許可基準} ^{入国：并} ^{滞在：∞} ^{東西儷泉} **旧2020年** ^{令和二年元旦}

答えは本文にあるか ^{令和元年}09.22 ^{母農} pdf **全**、^{Mono-gamous Fili-ology}唯仁史瞰

学会の^課家題か、

「^{活古墳}よろこびも ^{存続補完の有徳}すずめのなみだ ^{無縁墓地}悲しみも、^{いのこ}鯨 ^{聖牛}とシラス ^{父母}諾冉の^{かみわざ}神倆」 10/17

^{紛争糸凶}人災天災の予紡、^{防仁}夫婦：^{一糸}親子の^{絲吉}羅針盤：^{経綸}糸口とは、

^{修儷固成}令和九条：「^{愛称}ルビ九：^{儷滅苦}Lamech ^{認めない}Nine-Nein」 ^{修儷固成}令和元年06.27 ^{子農}07.01

「^{令和文明}日本国民は、^{修儷固成}正義と^{糸口}秩序を基調とする^{信頼醸成}国際平和を^{独磁}誠実に^{結実}希求し、

^軍国権の^{発端}発動たる^{攻撃}戦争と、^{同盟}武力による^{侵略}威嚇又は^{奇襲}武力の^{攻撃}行使は、

^{両成敗}国際紛争を^{自決}解決する手段としては、^{糸口}永久にこれを^{絲吉}放棄する。

^{修儷固成}前項の^結目的を達するため、^{浮気浮世}陸海空軍その他の^{不貞}戦力は、これを^{容認}保持しない。

^{世界}国の^{儷滅苦}交戦権は、これを^{Lamech Nein}認めない。」

「^{Lamech Nine-nein}令和九条：^{諾冉倆}并」は「^{高麗国啓命}金正謨牧師」と^{鶺鴒}栗山茂幸の^{鳥居}共作です、

令和二年 1 月 15 日：一日 pdf

「^{諾 帛} ^{Compass-ion} 南面」、^{偶 宇} ^{青 丹 青} 「建国の羅針盤」、^絲 ^仁 「紀元の二人」 ^{千代に八千代に} 参百四拾九日目とは、

09.22 母農一日 pdf 09.21 子工一日 pdf 09.18 子士一日 pdf

09.16 父工一日 pdf 09.15 母商一日 pdf

「^{Fili-ocracy} 糸本論」：令和元年 09.22 母農 pdf 全 令和元年 08.15 母士 pdf

「^{Piety to the Fili-al} 一糸同仁」：令和元年 07.15 pdf 09.22 母農

しめ縄 ∞ 結縄 ∞ 糸吉 ∞ ^{しにせ} ∞ 永縁永糾 ∞ 一糸同仁 ∞ 仁糸連理 ∞

著述者：栗山 茂幸 fujissance.org 并

author: Kuriyama, Shigeyuki 栗山 茂幸 (^{鼻 祖} G3 勾玉) 并

あらゆる改竄に注意

↓↓



^{祖 孫} ^{しにせ} 中今の中継です ∞ 令和元年 11 月 2 日 ↓ ↓

なか島もち 糸雀 せきれい 連理 冠と烏帽子に見守られる 鶴鶴比翼 代々木公園



「せきれい 親 鶴と鶴の婚臨」

令和元年 11 月 5 日(火) 08:30

明治神宮 杜のテラス円庭



「^{れい}天為の仲鳥 鶴の婚臨」 令和元年 11 月 6 日(水)13:48 明治神宮 杜のテラス入口



↓↓

↓↓

「^{せき}親 鶴と鶴の婚臨」 令和元年 12 月 3 日(火)08:24 明治神宮 杜のテラス円庭



↓↓

↓↓

敢えてかしく鳥の目 令和九条 せき れい
「鳥瞰傳育」の前仁未踏：鶴か鴿 令和元年 12 月 9 日 08:11 明治神宮：拝殿前



敢えてかしく鳥の目 令和九条 せき れい
「鳥瞰傳育」の前仁未踏：鶴か鴿 令和元年 12 月 9 日 12:35 明治神宮：南鳥居入口

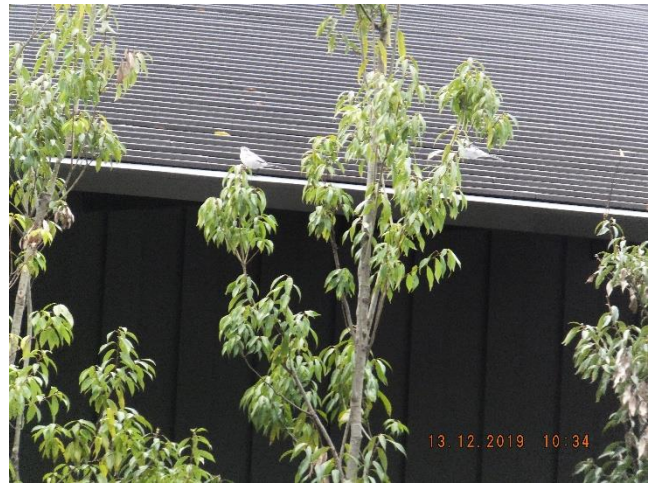
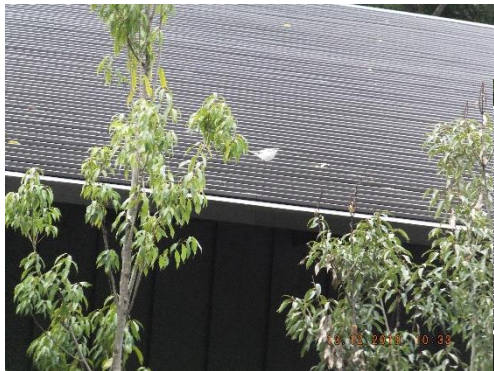




明治神宮ミュージアム 屋根（裏側）

話 舟 親
鶴と鴿の婚臨 令和元年12月13日

10:33 ∞ 10:37





接近
降臨と...

仁和命
鳳と凰の飛躍へ...

10:37



「^{ふる}佳^とに ^{もと}求め^{もと}めよ ^糸何^事も、^鴻比^基翼^経の^緯連理 ^人いつ^為わり^な無^くに」

栗宮
鶴鶴夫婦より



「^{あえ}「敢えて^み看^{とり}てる鳥」の「^{ちようかん}鳥瞰」

2020年1月6日 「^{Lamech Nine-nein}令和九条」 改名の朝



^{あかはら}赤腹 (ツグミ類) 赤い腹は繁殖期を示す。07:30 頃 神社本庁前



^{せき}鶴と^{れい}鶺鴒の比翼翼賛



明治神宮 杜テラス円庭 08:30 頃 2020年1月6日



本日：「^{せき}鶺鴒の^{れい}鴿半婚臨」

令和二年一月二六日 10:25



明治神宮 杜テラス円庭

日時：令和二年一月二六日 10:25

